

Zeitschrift: Das Werk : Architektur und Kunst = L'oeuvre : architecture et art
Band: 27 (1940)
Heft: 5: Tessiner Heft

Werbung

Nutzungsbedingungen

Die ETH-Bibliothek ist die Anbieterin der digitalisierten Zeitschriften auf E-Periodica. Sie besitzt keine Urheberrechte an den Zeitschriften und ist nicht verantwortlich für deren Inhalte. Die Rechte liegen in der Regel bei den Herausgebern beziehungsweise den externen Rechteinhabern. Das Veröffentlichen von Bildern in Print- und Online-Publikationen sowie auf Social Media-Kanälen oder Webseiten ist nur mit vorheriger Genehmigung der Rechteinhaber erlaubt. [Mehr erfahren](#)

Conditions d'utilisation

L'ETH Library est le fournisseur des revues numérisées. Elle ne détient aucun droit d'auteur sur les revues et n'est pas responsable de leur contenu. En règle générale, les droits sont détenus par les éditeurs ou les détenteurs de droits externes. La reproduction d'images dans des publications imprimées ou en ligne ainsi que sur des canaux de médias sociaux ou des sites web n'est autorisée qu'avec l'accord préalable des détenteurs des droits. [En savoir plus](#)

Terms of use

The ETH Library is the provider of the digitised journals. It does not own any copyrights to the journals and is not responsible for their content. The rights usually lie with the publishers or the external rights holders. Publishing images in print and online publications, as well as on social media channels or websites, is only permitted with the prior consent of the rights holders. [Find out more](#)

Download PDF: 01.04.2026

ETH-Bibliothek Zürich, E-Periodica, <https://www.e-periodica.ch>

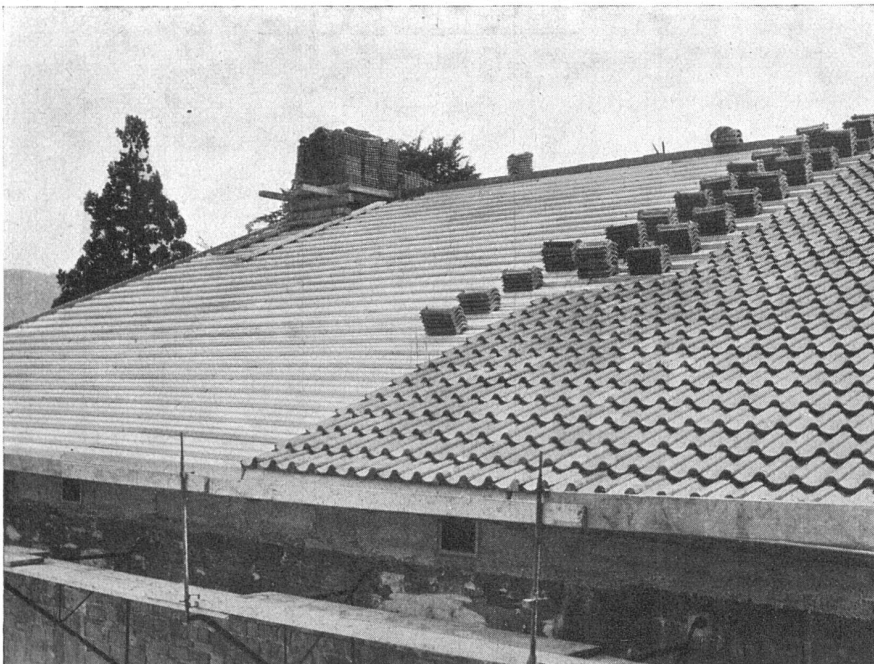


Fenster für einfache und
doppelte Verglasung
Schaufensteranlagen
Glasabschlusswände
Windfangtüren
Schalterwände

Ausführung in Eisen und Metall

PREISWERK & ESSER, BASEL

Eisen- und Metallbau

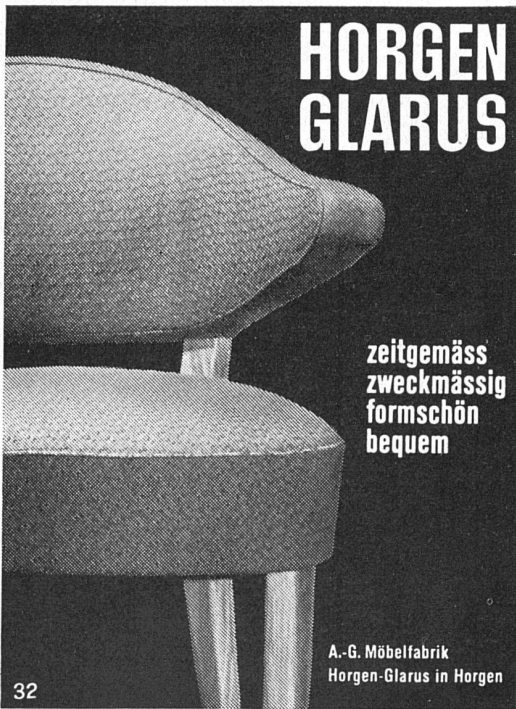


Das Eternitrippen-Unterdach
für Ziegel schafft Abhilfe;
die Gefahr der Lattenfäulnis
ist behoben und eindringende
Nässe tritt nicht mehr auf.

Neue katholische Kirche in
Aarau.

Eternit A.G. NIEDERURNEN TELEPHON 415 55

SBC
AUSSTELLER



**HORGEN
GLARUS**

zeitgemäss
zweckmässig
formschön
bequem

A.-G. Möbelfabrik
Horgen-Glarus in Horgen

32

EINGETRAGENE INSERATFORM



Pythagoras

die neuen, hochtransparenten
Detail-Zeichenpapiere
sind bestes Schweizerfabrikat und
vielfach erprobt. In fünf verschie-
denen Stärken erhältlich. Bitte
verlangen Sie das neue Muster-
buch TP3a

Scholl

Zürich Poststr. 3 beim Paradeplatz Tel. 35.710

Vitrofil

**GLASSEIDE
ISOLIERUNGEN**

**Wärme-, Kälte-, Schall-
und Feuerschutz**

CAVIN & CO · ZÜRICH
GLASSPINNEREI
Talstrasse 15 · Tel. 7 23 95
Fabrik in Adliswil (Zürich)

**SBC
AUSSTELLER**



Möbelstoffe

und deren Verarbeitung sind Vertrauens-
sache. Schenken Sie uns Ihr Vertrauen,
wir werden es rechtfertigen.

KORDEUTER

Innendekoration Talstrasse 11 Zürich 1

AUSSTELLUNGS-KALENDER

| ORT | LOKAL | WERKE | DATUM |
|---------------------------|--|---|---|
| Aarau | Gewerbemuseum | Antiquarium und Münzsammlung Gedächtnisausstellung Charles Häusermann (Gemälde) Graphische Blätter aus der Sammlung Bertha Weber, Menziken | } Juni |
| Basel | Gewerbemuseum Kunsthalle Pro Arte Robert Klingele Aeschenvorstadt 36 Galerie Bettie Thommen Petersplatz 11 | vorläufig keine Ausstellungen Bilder alter Meister — Schweizer Kunst des 19. und 20. Jahrh. Verkaufsstelle der Ortsgruppe Basel des SWB Schweizer Künstler | ständig ständig 18. Mai bis 18. Juni |
| Bern | Kunsthalle Kunstmuseum Gewerbemuseum Kunsthandlung A. Klippstein Anthausgasse 16 Intérieur Maria Bieri Marktgasse 56 | Werner Engel, Leo Steck, Robert Schar, Carl Blechen Karl Walser Ausstellung von Meisterwerken aus den Museen Basel, Bern, Genf, Zürich. — Sammlung Oskar Reinhart Keine Ausstellungen wegen anderw. Inanspruchnahme der Räume Alte und moderne Originalgraphik Verkaufsstelle des Schweiz. Werkbundes | bis 2. Juni 15. Juni bis 21. Juli ständig |
| Chur | Kunsthaus | Oeffentliche Kunstsammlung Hermann Huber (Gemälde) — Zeichnungen und Graphik aus der Davoser Privatsammlung W. K. | } ständig bis 9. Juni |
| Genf | Musée Rath | | |
| Lausanne | Galerie Paul Vallotton S.A. rue Grand-Chêne 7 | | |
| Luzern | Kunstmuseum | Sammlung Dr. A. Hahnloser, Winterthur, und die Hauptwerke der Museen Winterthur und Luzern | } März—November |
| Neuenburg | Galerie Léopold Robert | Exp. bisannuelle de la Société des Amis des Arts de Neuchâtel | 5 mai au 9 juin |
| Schaff- hausen | Betz-Wirth, Ringengässchen Museum zu Allerheiligen | Verkaufsstelle des Schweiz. Werkbundes | ständig |
| Solothurn | Städtisches Museum | Schweiz. Kunstverein, regionaler Turnus der welschen Schweiz | 29. Juni b. 21. Juli |
| St. Gallen | Kunstmuseum | Ausstellung von Leihgaben und Geschenken | bis auf weiteres |
| Winterthur | Kunstmuseum Gewerbemuseum | O. Ch. Bänninger, Bildhauer, Zürich; Adrien Holy, Kunstmaler, Genève; A. Lindegger (Lindi), Bern | } 19. Mai b. 23. Juni |
| Zürich | Kunstgewerbemuseum Ausstellungsstrasse 60 Kunsthaus Graphische Sammlung der E. T. H. Galerie Aktuaryus Pelikanstrasse 3 Galerie Talacker A.-G. Haus zur Spindel St. Peterstrasse 11 Kunstsalon Wolfsberg Bederstrasse 109 Pestalozzianum, Beckenhofstr. Schweizer Baumuster-Centrale SBC, Talstr. 9, Börsenblock | Warenpackungen in internationaler Auslese. Als Anhang: Ergeb- nisse des schweiz. Ideen-Wettbewerb für Warenpackungen Oscar Lüthy, Maurice Mathey, Alexander Soldenhoff Kollektivausstellung Milich (Paris) und «Der graphische Kreis» Gemälde alter Meister Ständige Verkaufs-Ausstellung von Arbeiten des Schweizer Kunstgewerbes und der Schweizer Heimindustrie Wertbeständige Kunst Das schweiz. Schulwandbilderwerk (Originale und Drucke) Lapland und seine Nomadenschulen. — Finnische Kinder- zeichnungen aus dem I. I. J. — Nordische Literatur Ständige Baumaterial- und Baumuster-Ausstellung | } bis auf weiteres bis Ende Juni 26. Mai bis 16. Juni ständig ständig ständig bis Ende Mai bis Ende Juli ständig, Eintritt frei 9—19, Sa. 9—17 |



Feine Beschläge

F. BENDER, ZÜRICH

Oberdorfstrasse 9 und 10 Telephone 27.192

Besichtigen Sie meine Ausstellung in der Bau-Centrale Zürich