

**Zeitschrift:** Das Werk : Architektur und Kunst = L'oeuvre : architecture et art  
**Band:** 26 (1939)  
**Heft:** 3

## **Werbung**

### **Nutzungsbedingungen**

Die ETH-Bibliothek ist die Anbieterin der digitalisierten Zeitschriften auf E-Periodica. Sie besitzt keine Urheberrechte an den Zeitschriften und ist nicht verantwortlich für deren Inhalte. Die Rechte liegen in der Regel bei den Herausgebern beziehungsweise den externen Rechteinhabern. Das Veröffentlichen von Bildern in Print- und Online-Publikationen sowie auf Social Media-Kanälen oder Webseiten ist nur mit vorheriger Genehmigung der Rechteinhaber erlaubt. [Mehr erfahren](#)

### **Conditions d'utilisation**

L'ETH Library est le fournisseur des revues numérisées. Elle ne détient aucun droit d'auteur sur les revues et n'est pas responsable de leur contenu. En règle générale, les droits sont détenus par les éditeurs ou les détenteurs de droits externes. La reproduction d'images dans des publications imprimées ou en ligne ainsi que sur des canaux de médias sociaux ou des sites web n'est autorisée qu'avec l'accord préalable des détenteurs des droits. [En savoir plus](#)

### **Terms of use**

The ETH Library is the provider of the digitised journals. It does not own any copyrights to the journals and is not responsible for their content. The rights usually lie with the publishers or the external rights holders. Publishing images in print and online publications, as well as on social media channels or websites, is only permitted with the prior consent of the rights holders. [Find out more](#)

**Download PDF:** 15.01.2026

**ETH-Bibliothek Zürich, E-Periodica, <https://www.e-periodica.ch>**

# Das AUF WAS *es ankommt!*

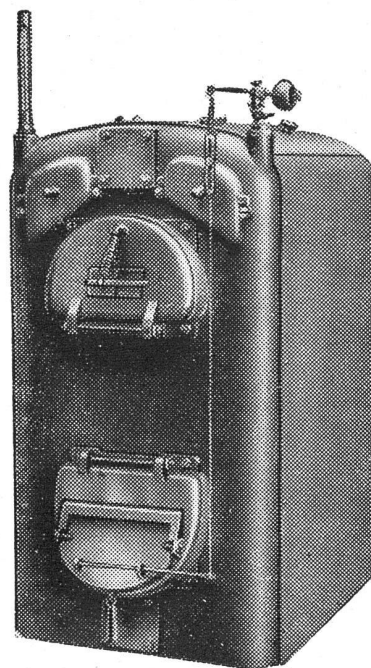
Damit ein Heizkessel wirklich gut und sparsam funktioniert, sind erforderlich:

**Gute Konstruktion:** Unterer Abbrand und oberer Rauchabgang haben sich für unsere klimatischen Verhältnisse als beste Konstruktion erwiesen, weil so die Wärme der Heizgase am vollständigsten ausgenützt wird und das «Gasen» bei Föhnwetter vermieden ist.

**Guter Guss** mit möglichst geringem Phosphorgehalt. Wir verwenden fast ausschliesslich phosphorarmes Roheisen und lassen unseren Guss täglich analysieren. Verringerte Bruchgefahr, verlängerte Lebensdauer.

**Sorgfältige Bearbeitung und Isolierung.** Unsere Kessel werden von Berufsarbeitern zusammengestellt. Alle Passflächen sind geschliffen, die Isolierung sorgfältig angepasst.

Der Heizungsfachmann, der Ihnen einen ZENT-Kessel vorschlägt, bezeugt damit seinen Willen, Ihnen das Beste zu liefern. Besitzen Sie eine ZENT-Anlage, dann dürfen Sie von Ihrer Heizung die grössten Leistungen erwarten.



# ZENT

*der leistungsfähige Heizkessel!*

**ZENT A.G. BERN (Ostermundigen)**