

**Zeitschrift:** Das Werk : Architektur und Kunst = L'oeuvre : architecture et art  
**Band:** 26 (1939)  
**Heft:** 3

## **Werbung**

### **Nutzungsbedingungen**

Die ETH-Bibliothek ist die Anbieterin der digitalisierten Zeitschriften auf E-Periodica. Sie besitzt keine Urheberrechte an den Zeitschriften und ist nicht verantwortlich für deren Inhalte. Die Rechte liegen in der Regel bei den Herausgebern beziehungsweise den externen Rechteinhabern. Das Veröffentlichen von Bildern in Print- und Online-Publikationen sowie auf Social Media-Kanälen oder Webseiten ist nur mit vorheriger Genehmigung der Rechteinhaber erlaubt. [Mehr erfahren](#)

### **Conditions d'utilisation**

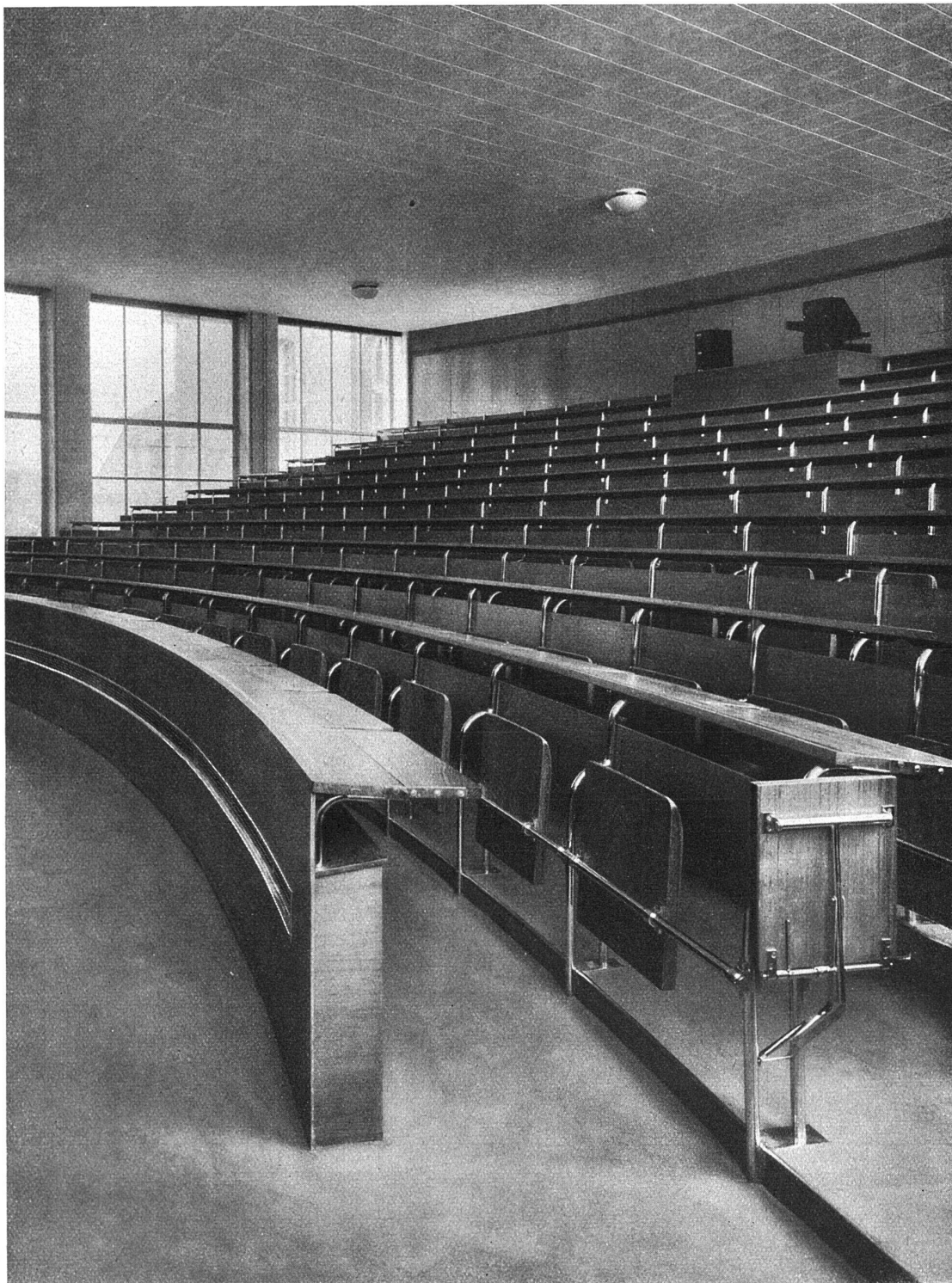
L'ETH Library est le fournisseur des revues numérisées. Elle ne détient aucun droit d'auteur sur les revues et n'est pas responsable de leur contenu. En règle générale, les droits sont détenus par les éditeurs ou les détenteurs de droits externes. La reproduction d'images dans des publications imprimées ou en ligne ainsi que sur des canaux de médias sociaux ou des sites web n'est autorisée qu'avec l'accord préalable des détenteurs des droits. [En savoir plus](#)

### **Terms of use**

The ETH Library is the provider of the digitised journals. It does not own any copyrights to the journals and is not responsible for their content. The rights usually lie with the publishers or the external rights holders. Publishing images in print and online publications, as well as on social media channels or websites, is only permitted with the prior consent of the rights holders. [Find out more](#)

**Download PDF:** 13.01.2026

**ETH-Bibliothek Zürich, E-Periodica, <https://www.e-periodica.ch>**



Stahlrohrbestuhlung eines Hörsaales im Maschinenlaboratorium der E. T. H., Zürich

Architekt: Prof. O. R. Salvisberg

**Die unterzeichneten Fabriken arbeiten Hand in Hand an der Entwicklung  
der neuzeitlichen Möblierung der Schulen, Universitäten etc.**



**Bigler, Spichiger & Co. A. G.  
Biglen (Bern)**



**Embru Werke A. G. Rüti  
(Zürich)**



**Basler Eisenmöbelfabrik  
Th. Breunlin & Co.**

# AUSSTELLUNGS-KALENDER

ORT	LOKAL	WERKE	DATUM
<b>Aarau</b>	Gewerbemuseum	Staatliche Kunstsammlung Staatliches Antiquariat mit Münzsammlung Kursarbeiten der Frauenarbeitschule	ständig 11.—23. März
<b>Basel</b>	Gewerbemuseum  Kunsthalle  Pro Arte Robert Klingele Aeschenvorstadt 36 Galerie Bettie Thommen Petersplatz 11	Planwettbewerb für die Allgem. Gewerbeschule Basel Schülerarbeiten der Abt. Baugewerbe der Allg. Gewerbesch. Basel Albert Marquet, Pierre Laprade, Georges Bouche, Lucien Mainssieux, Gabriel Fournier Bilder alter Meister — Schweizer Kunst des 19. und 20. Jahrh. Verkaufsstelle der Ortsgruppe Basel des SWB  Ernst Hubert, Paris	bis 12. März 19. März b. 23. April 18. März b. 16. April ständig ständig 5. März b. 5. April
<b>Bern</b>	Kunsthalle  Gewerbemuseum  Kunsthandlung A. Klippstein Amthausgasse 16	Herm. Haller, Maria Blanchard, Andre Lhote u. Alcide Le Beau Adolf Tièche. Gedächtnisausstellung Fritz Widmann «Mehr Holz in die Bauten»  Alte und moderne Originalgraphik	19. Febr. b. 19. März 26. März b. 23. April 11. März b. 2. April
<b>Chur</b>	Kunsthauus	Oeffentliche Kunstsammlung A. Brügger, Meiringen; R. Kündig, Horgen	ständig 11. März b. 4. April
<b>Genf</b>	Athénée  Musée d'Art et d'Histoire Musée Rath	Collective Exposition posthume Alice Bailly  Section de Genève de la Société des peintres, sculpt. et arch.	4 au 26 mars 18 mars au 13 avril 4 au 26 mars
<b>Lausanne</b>	Musée Arlaud, 3, Riponne  Galerie du Lion d'Or	J. Violier, Pully (art. peintre) Hugonnet, Morges (art. peintre) R. Mermoud, Lausanne	20 fevr. au 17 mars 19 mars au 9 avril 2 au 16 mars
<b>Luzern</b>	Kunstmuseum	H. Siegwart, Bildhauer, Gedächtnisausst.; A. Schoeck, Gemälde	5. März b. 5. April
<b>Neuenburg</b>	Galerie Léopold Robert	Exposition rétrospective des Oeuvres William Röthlisberger	11 mars au 23 avril
<b>Schaff- hausen</b>	Betz-Wirth, Ringengässchen Museum zu Allerheiligen	Verkaufsstelle des Schweiz. Werkbundes Ausstellung Hans Schoellhorn	ständig 12. März b. 29. April
<b>St. Gallen</b>	Kunstmuseum	Charles L'Eplattenier, François Gos	4.—26. März
<b>Winterthur</b>	Kunstmuseum  Gewerbemuseum	Karl Hofer C. Bieri, A. Brügger, T. Ciolina, W. Gfeller, M. v. Mühlenen. A. Müllegg, F. Riard, A. Schnyder, H. Seiler 100 Jahre Photographie	5. Febr. b. 12. März 26. März b. 30. April M. Febr. b. M. März
<b>Zürich</b>	Kunstgewerbemuseum Ausstellungsstrasse 60 Kunsthauus  Graphische Sammlung der E. T. H. Galerie Aktuaryus Pelikanstrasse 3  Galerie Talacker A.-G. Haus zur Spindel St. Peterstrasse 11  Kunstsalon Wolfsberg Bederstrasse 109 Kunstsalon, vorm. Koller- Atelier, Feldegstr. 89 Pestalozzianum, Beckenhofstr. Schweizer Baumuster-Centrale SBC, Talstr. 9, Börsenblock	Ausstellung «Die Aussteuer» Lehrlingswettbewerb Eugène Delacroix  Sammlung Moderne Graphik aus der Sammlung K. S., Zürich Kleine Werke grosser Meister Gedächtnisausstellung E. L. Kirchner †  Gemälde alter Meister Ständige Verkaufs-Ausstellung von Arbeiten des Schweizer Kunstgewerbes und der Schweizer Heimindustrie  Wertbeständige Kunst  Die Schweizer Schule in ihrer Vielgestalt Ständige Baumaterial- und Baumuster-Ausstellung	21. Jan. b. 12. März 19. März b. 2. April Februar/März  ständig 11. März b. 23. April bis 19. März April  ständig ständig ständig  6. Mai b. 31. Okt. ständig, Eintritt frei 9—19, Sa. 9—17



Feine Beschläge

F. BENDER, ZÜRICH

Oberdorfsstrasse 9 und 10    Telephon 27.192

Besichtigen Sie meine Ausstellung in der Bau-Centrale Zürich