

Zeitschrift: Das Werk : Architektur und Kunst = L'oeuvre : architecture et art
Band: 26 (1939)
Heft: 3

Werbung

Nutzungsbedingungen

Die ETH-Bibliothek ist die Anbieterin der digitalisierten Zeitschriften auf E-Periodica. Sie besitzt keine Urheberrechte an den Zeitschriften und ist nicht verantwortlich für deren Inhalte. Die Rechte liegen in der Regel bei den Herausgebern beziehungsweise den externen Rechteinhabern. Das Veröffentlichen von Bildern in Print- und Online-Publikationen sowie auf Social Media-Kanälen oder Webseiten ist nur mit vorheriger Genehmigung der Rechteinhaber erlaubt. [Mehr erfahren](#)

Conditions d'utilisation

L'ETH Library est le fournisseur des revues numérisées. Elle ne détient aucun droit d'auteur sur les revues et n'est pas responsable de leur contenu. En règle générale, les droits sont détenus par les éditeurs ou les détenteurs de droits externes. La reproduction d'images dans des publications imprimées ou en ligne ainsi que sur des canaux de médias sociaux ou des sites web n'est autorisée qu'avec l'accord préalable des détenteurs des droits. [En savoir plus](#)

Terms of use

The ETH Library is the provider of the digitised journals. It does not own any copyrights to the journals and is not responsible for their content. The rights usually lie with the publishers or the external rights holders. Publishing images in print and online publications, as well as on social media channels or websites, is only permitted with the prior consent of the rights holders. [Find out more](#)

Download PDF: 14.01.2026

ETH-Bibliothek Zürich, E-Periodica, <https://www.e-periodica.ch>

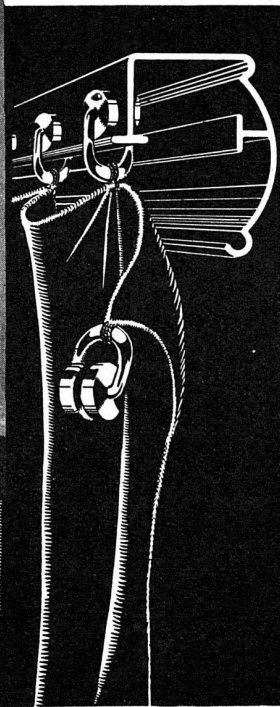
Dilatit

-Korksteinplatten

sind ein überragendes Isoliermittel
für Kühlanlagen und im Hochbau!

Wanner & Co. A-G., Horgen

Dilatit-Korksteinfabrik



In jeden Neubau

die modernen und vornehm
wirkenden

ORIGINAL RILOGA

Vorhanggarnituren mit dem
Doppelring

von der Firma

**Tillmanns-Schmidt
Riloga Werk
Wängi (Thurgau)**

Fordern Sie Muster
Bezugsquellen Ihres Wohnortes
werden gerne nachgewiesen

Ziehung

11. MÄRZ

Hier der neue Trefferplan:
1 Treffer zu Fr. 50 000.—
1 Treffer zu Fr. 10 000.—
1 Treffer zu Fr. 5 000.—
2 Treffer zu Fr. 3 000.—
3 Treffer zu Fr. 2 000.—
5 Treffer zu Fr. 1 000.—
50 Treffer zu Fr. 500.—
100 Treffer zu Fr. 200.—
300 Treffer zu Fr. 100.—
400 Treffer zu Fr. 50.—
900 Treffer zu Fr. 20.—
6 000 Treffer zu Fr. 10.—
30 000 Treffer zu Fr. —

Losbestellungen auf Postcheck VIII/11300 (zuzüglich 40 Rp. Porto) oder per Nachnahme beim Offiziellen Lotteriebüro der Landesausstellungs- und Interkantonalen Lotterie, Löwenstraße 2, Zürich (Tel. 5 86 32. Max Dalang A.-G.). Barverkauf in den der Interkantonalen Lotterie-Genossenschaft angeschlossenen Kantonen durch die Filialen der Orell Füßli-Annoncen A.G. und Publicitas A.-G., bei allen Banken, sowie bei den mit dem „Roten Kleeblatt“-Plakat gekennzeichneten Verkaufsstellen und im Offiziellen Lotteriebüro.

Lospreis Fr. 5.—


LANDESAUSSTELLUNGS-Lotterie
UND INTERKANTONALE

W. GOLDENBOHM ZÜRICH 8


DUFOURSTR. 47 • TELEPHON 208 60

SPEZIALHAUS FÜR FEINE SANITÄRE INSTALLATIONEN
NEUBAUTEN, UMÄNDERUNGEN UND REPARATUREN

**MODELLE
FÜR JEDEN BEDARF**



**A. G. FÜR KERAMISCHE
INDUSTRIE - LAUFEN**




Feineisenbau • Stahlbau

Schaufensterkonstruktionen

In Stahl und Nichteisenmetallen mit schraubenlos zusammengebauten Spezialprofilen, Pat. 171574

Metallfenster

für Wohn- und Geschäftshäuser, aus spezialgewalzten Kammerprofilen (ohne Gummi- und Filzdichtungen)

Totalverschluss

Pat. 169985, der dichteste Verschluss für Drehflügel Fenster, mit Feststeller kombiniert, glänzend bewährt

Schiebefenster und -tore Hebebühnen, Trennwände

Hochziehbare u. versenkbare Wände und Tore

Pendel-, Drehtüren

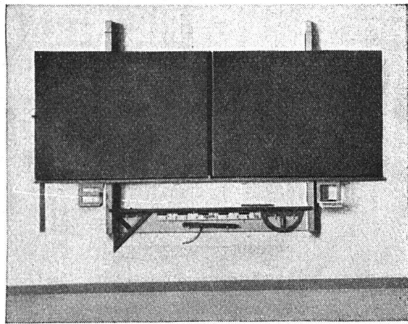
GAUGER & CO • ZÜRICH

Spezialhaus für mechanische Baukonstruktionen

KORK

Marke
Frigorit

**KORKSTEINWERKE A.G.
KAPFNACH-HÖRGEN**



Hunziker Söhne, Schulmöbelfabrik Thalwil

Tel. 92 09 13

Aelteste schweiz. Spezialfabrik der Schulmöbelbranche

Lieferung kompletter Schulzimmereinrichtungen,
Schultische, Wandtafeln

A.G. Möbelfabrik Horgen-Glarus
in Horgen



**HORGEN-
GLARUS**

ZEHNDER

Radiatoren
aus kupferlegiertem,
korrosionswiderstandsfähigem
PATINA-Stahl,
lieferbar
in beliebigen Bauhöhen
und in den Bautiefen
von 62, 100, 136, 173
und 210 mm.
Bis 35% größere Heizleistung
gegenüber anderen Radiatoren



Gebrüder Zehnder
Radiatoren- und Apparatebau
Gränichen bei Aarau

Wallerdichte Beläge



Spezial-Unternehmen:

Frick-Glass Zürich-Altstetten

Wand und Bodenbelag

RICHNER & CIE
Aarau
Baumaterialien
Tel. 35

Aarau, Zürich

Bureau und Lager Zürich: Giesshübelstrasse 48

Antike Kachelöfen

blaufarbig, mit Blumen und Landschaften. Altertümliche Cheminées in Holz und Marmor.

Man wende sich an

V. Rigotti et Fils, Genève

7, rue des Photographes

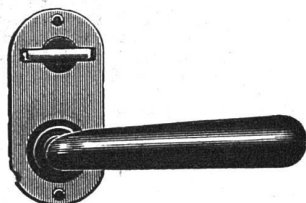
BÜRKL *der bewährte
zuverlässige Reisebegleiter*

**Schaukasten
Anlagen**

MD

Max Ulrich, Zürich

Niederdorfstrasse 20
Telephon 2 43 00



Baubeschläge

Amerikanische Schlösser und Türschliesser

Gebr. Tuchschild, Frauenfeld
Zürich, Löwenstr. 19, Tel. 32301

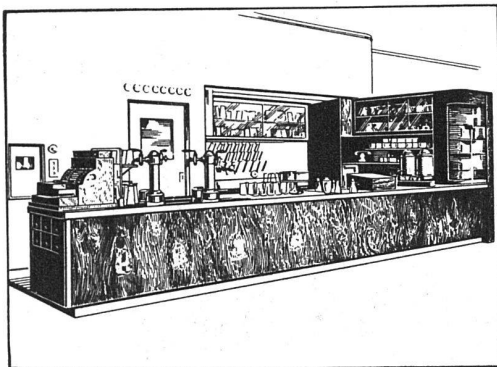
Ein Zwerg im Aussehen, ein Riese in der Leistung ist der neue

„Cumulus“ 8-Liter - Schnellheizboiler

liefert täglich ca. 200 Liter 90 grädiges heisses Wasser

FR. SAUTER A.G., BASEL

Verlangen Sie unseren Katalog!



KÜHLSCHRANKFABRIK IMBER A.G.

Haldenstrasse 27 Telephon 31317

ZÜRICH

Kühlanlagen, Bar- und Buffetanlagen, Gläser-
schränke, Liqueurschränke, Patisseriekor-
pusse mit Kühlteil, Isolierungen jeder Art



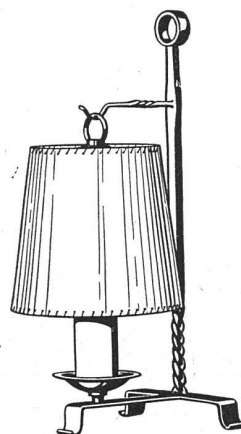
Schweizer Mustermesse Basel
18. - 28. März 1939

TREFFPUNKT DER GESCHÄFTSWELT

Einfache Bahnbillette gelten auch zur Rückfahrt.

BELEUCHTUNGSKÖRPER

für jeden Zweck



BAG
TURGI
BRONZEWARENFABRIK A.G.

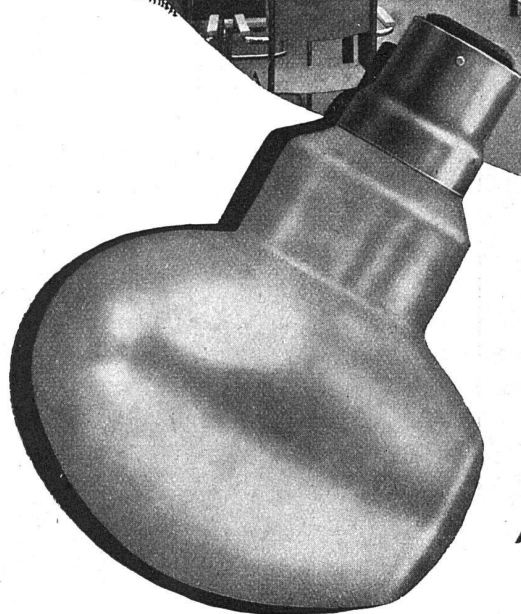
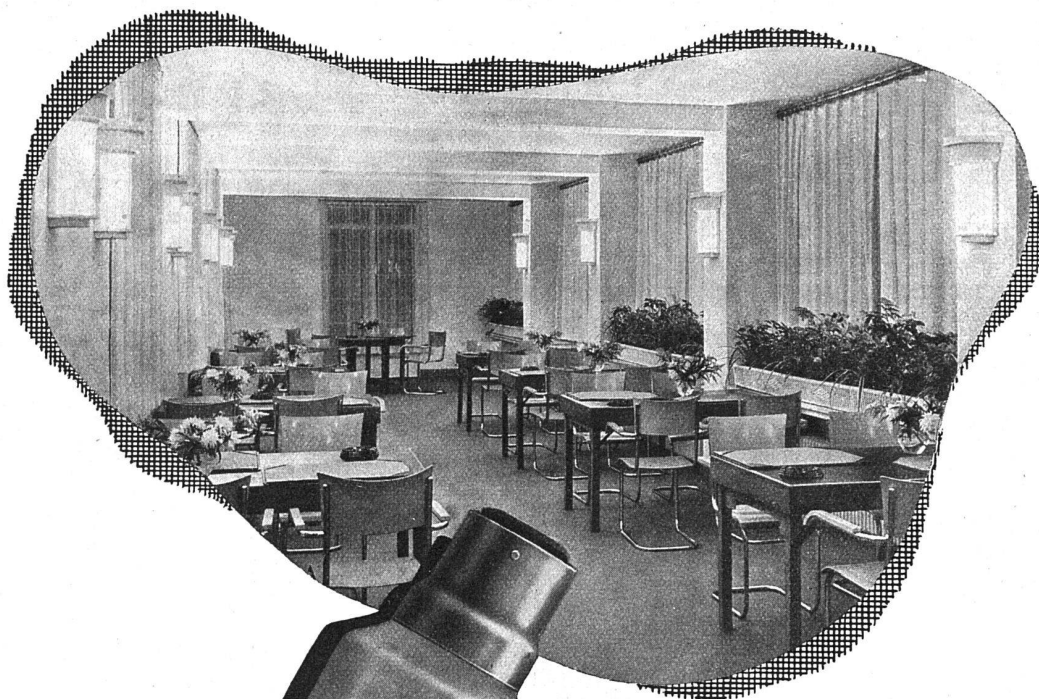
JURASIT- VERPUTZ

Ausschliesslich mit **wasserabweisender Eigenschaft**, in über 500 Nuancen erhältlich, matte und intensive Farben • Für gekratzte Putze, Kellen- oder Besenwurf, alle anderen Putzarten

Hervorragend bewährte Produkte

Terrazzo- & Jurasitwerke AG. Bärschwil

Für indirekte Beleuchtung



die neue
PHILIPS
Cornalux
LAMPE

Hauptzweck: *Cornalux* verwirklicht das Problem der indirekten Raumbeleuchtung ohne jegliche zusätzliche Hilfsarmaturen. Dementsprechend können die Abmessungen der verwendeten Hohlkehlen auf ein Minimum reduziert werden.

Leuchtstärke: Mit *Cornalux* 50% höhere Lichtstärke gegenüber gewöhnlichen Glühlampen.

PHILIPS-LAMPEN A.G.
ZÜRICH

Manessestrasse 192

Telephon 58610