

Zeitschrift: Das Werk : Architektur und Kunst = L'oeuvre : architecture et art
Band: 26 (1939)
Heft: 2

Werbung

Nutzungsbedingungen

Die ETH-Bibliothek ist die Anbieterin der digitalisierten Zeitschriften auf E-Periodica. Sie besitzt keine Urheberrechte an den Zeitschriften und ist nicht verantwortlich für deren Inhalte. Die Rechte liegen in der Regel bei den Herausgebern beziehungsweise den externen Rechteinhabern. Das Veröffentlichen von Bildern in Print- und Online-Publikationen sowie auf Social Media-Kanälen oder Webseiten ist nur mit vorheriger Genehmigung der Rechteinhaber erlaubt. [Mehr erfahren](#)

Conditions d'utilisation

L'ETH Library est le fournisseur des revues numérisées. Elle ne détient aucun droit d'auteur sur les revues et n'est pas responsable de leur contenu. En règle générale, les droits sont détenus par les éditeurs ou les détenteurs de droits externes. La reproduction d'images dans des publications imprimées ou en ligne ainsi que sur des canaux de médias sociaux ou des sites web n'est autorisée qu'avec l'accord préalable des détenteurs des droits. [En savoir plus](#)

Terms of use

The ETH Library is the provider of the digitised journals. It does not own any copyrights to the journals and is not responsible for their content. The rights usually lie with the publishers or the external rights holders. Publishing images in print and online publications, as well as on social media channels or websites, is only permitted with the prior consent of the rights holders. [Find out more](#)

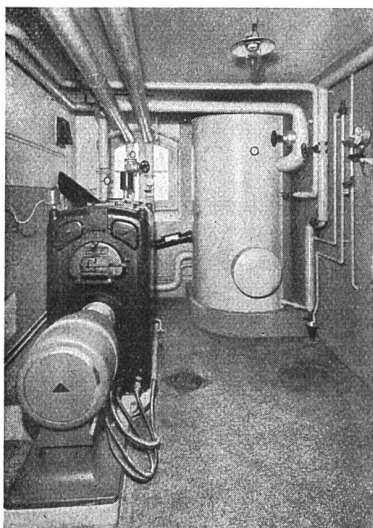
Download PDF: 14.01.2026

ETH-Bibliothek Zürich, E-Periodica, <https://www.e-periodica.ch>



**Schweiz. Grosshandelsverband
der sanitären Branche, Zürich**

Bei der sanitären Einrichtung ist die Garantie einer bekannten, in der Schweiz niedergelassenen Spezialfirma besonders wichtig, weil sich Schäden oft erst nach der Installation zeigen und weil die Transport- und Zollespesen eine Rückgabe meistens verunmöglichen. Occasions-Händler wissen das und nützen es entsprechend aus. Seriöse, ortsansässige Spezialgeschäfte aber müssen immer wieder mit der gleichen Kundschaft verkehren, haben also Interesse, in allen Fragen eine entgegenkommende Konzilianz zu zeigen. Diese tatsächliche Garantie einer altbekannten Firma, auf die man immerwieder zurückgreifen kann, ist praktisch wertvoller als alle noch so schön klingenden Papiergarantien.



LEHMANN
GEGRÜNDET 1899

Zentralheizungen aller Systeme
Sanitäre Anlagen
Tankanlagen für Benzin und Oel «Autorève»
Eigener Kesselbau

Lehmann & Cie. A.-G.

vorm. Zentralheizungsfabrik Altorfer, Lehmann & Cie.

Zofingen

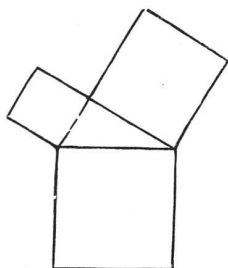
St. Gallen

Bern

Luzern

Basel

Zürich



Pythagoras

die neuen, hochtransparenten
Detail-Zeichenpapiere
sind bestes Schweizerfabrikat und
vielfach erprobt. In fünf verschie-
denen Stärken erhältlich. Bitte
verlangen Sie das neue Muster-
buch TP3a

Scholl

Zürich Poststr. 3 beim Paradeplatz Tel. 35.710

Offene Lehrstelle

An der kantonalen Kunstgewerbeschule Luzern
sind zufolge Demission des bisherigen Inhabers
neu zu besetzen:

1. **Die Stelle des Direktors**
2. **Die Lehrstelle für dekoratives Zeichnen und Malen (Entwerfen und Skizzieren)**

Die beiden Stellen waren bisher miteinander
verbunden, können aber event. auch getrennt
werden. Es wird jedoch der Verbindung der Stelle
des Direktors mit derjenigen eines Fachlehrers mit
reduzierter Stundenzahl der Vorzug gegeben.

Die Bewerber haben vor der Anmeldung vom
Erziehungsdepartement schriftlich Auskunft über die
einzureichenden Ausweise und die Anstellungs-
verhältnisse einzuholen.

Die Anmeldungen sind bis zum 15. Februar 1939
schriftlich an das Erziehungsdepartement des Kan-
tons Luzern zu richten. Sie sind, wie die Ausweise,
mit dem Stempel des Kantons Luzern zu versehen.

Luzern, den 20. Januar 1939.

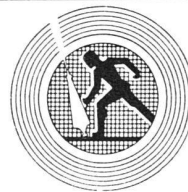
**Das Erziehungsdepartement
des Kantons Luzern.**

Minimax-Feuerlöscher



Seit über 35 Jahren bewährtes Schweizer Fabrikat. Ohne bauliche Aenderung leicht zu in-
stallieren, von jedermann in einer Sekunde bedienbar, stets bereit, jahrzehntelang unver-
ändert haltbar. Geprüft vom Schweizerischen Feuerwehrverein und staatlich subventioniert.

MINIMAX A.G. ZÜRICH



AUSSTELLUNGS-KALENDER

ORT	LOKAL	WERKE	DATUM
Aarau	Gewerbemuseum	Staatliche Kunstsammlung Staatliches Antiquariat mit Münzsammlung Ausstellung «Jedermann gut zu Fuss»	} ständig 15. Jan. b. 15. Febr.
Basel	Gewerbemuseum		
	Kunsthalle	H. Huber, Kündig, Schnyder, Schneider, Düblin	11. Febr. b. 8. März
	Pro Arte Robert Klingele Aeschenvorstadt 36	Bilder alter Meister — Schweizer Kunst des 19. und 20. Jahrh. Verkaufsstelle der Ortsgruppe Basel des SWB	ständig ständig
	Galerie Bettie Thommen Petersplatz 11	Karl Moor (Porträts und Landschaften)	8. Jan. b. 8. Febr.
Bern	Kunsthalle	Paul Bodmer, Albert Bosshard, Walter Gessner, Werner Gfeller Hermann Haller, Maria Blanchard, André Lhote	bis 12. Februar 19. Febr. b. 19. März
	Gewerbemuseum	Ausstellung der Ortsgruppe Bern des VSG «Mehr Holz in die Bauten»	3.—25. Februar 11. März b. 2. April
	Kunsthändler A. Klippstein Amthausgasse 16	Alte und moderne Originalgraphik	
Chur	Kunsthaus	Oeffentliche Kunstsammlung Das Haus aus unserem Holz	ständig Februar
Genf	Athénée Musée d'Art et d'Histoire Musée Rath	Gustave François Exposition posthume Alph. Stengelin; G. L. Bucher, peintre; J. Latour, peintre; Joseph Mussler, peintre	11 févr. au 2 mars } 4 au 26 février
Lausanne	Musée Arlaud, 3, Riponne Galerie du Lion d'Or	J. Violier, Pully (art. peintre) B. de Murali, Berne	20 févr. au 17 mars 9 au 25 février
Luzern	Kunstmuseum	Stauffer, Brügger, Kündig, Probst H. Siegwart, Bildhauer, Gedächtnisausst.; A. Schoeck, Gemälde	bis 22. Februar 5. März b. 5. April
Schaff- hausen	Betz-Wirth, Ringkengässchen Museum zu Allerheiligen	Verkaufsstelle des Schweiz. Werkbundes Gedächtnisausstellungen R. Petraschke †, Frankfurt-Schaff- hausen (Plastik), Lore Rippmann †, Schaffhausen (Malerei)	ständig } 15. Jan. b. 26. Febr.
St. Gallen	Kunstmuseum	Everilda Fels, Louis Fels	4.—26. Februar
Solothurn	Kunstmuseum		
Winterthur	Kunstmuseum	Karl Hofer	5. Febr. b. 12. März
	Gewerbemuseum	100 Jahre Photographie	M. Febr. b. M. März
Zürich	Kunstgewerbemuseum Ausstellungsstrasse 60 Kunsthaus	Ausstellung «Die Aussteuer» Lehrlingswettbewerb Eugène Delacroix	21. Jan. b. 12. März 19. März b. 2. April Februar/März
	Graphische Sammlung der E. T. H. Galerie Aktuaryus Pelikanstrasse 3	Sammlung Studenten-Kunstaussstellung Kleine Werke grosser Meister	ständig 17. Jan. b. 10. Febr. ab 12. Februar
	Galerie Talacker A.-G. Haus zur Spindel St. Peterstrasse 11	Gemälde alter Meister Ständige Verkaufs-Ausstellung von Arbeiten des Schweizer Kunstgewerbes und der Schweizer Heimindustrie	ständig } ständig
	Kunstsalon Wolfsberg Bederstrasse 109 Kunstsalon, vorm. Koller- Atelier, Feldeggstr. 89 Pestalozzianum, Beckenhofstr. Schweizer Baumuster-Centrale SBC, Talstr. 9, Börsenblock	Wertbeständige Kunst Die Schweizer Schule in ihrer Vielgestalt Ständige Baumaterial- und Baumuster-Ausstellung	ständig ständig 6. Mai b. 31. Okt. ständig, Eintritt frei 9—19, Sa. 9—17



Feine Beschläge

F. BENDER, ZÜRICH

Oberdorfstrasse 9 und 10 Telefon 27.192

Besichtigen Sie meine Ausstellung in der Bau-Centrale Zürich