

Zeitschrift: Das Werk : Architektur und Kunst = L'oeuvre : architecture et art
Band: 26 (1939)
Heft: 1

Werbung

Nutzungsbedingungen

Die ETH-Bibliothek ist die Anbieterin der digitalisierten Zeitschriften auf E-Periodica. Sie besitzt keine Urheberrechte an den Zeitschriften und ist nicht verantwortlich für deren Inhalte. Die Rechte liegen in der Regel bei den Herausgebern beziehungsweise den externen Rechteinhabern. Das Veröffentlichen von Bildern in Print- und Online-Publikationen sowie auf Social Media-Kanälen oder Webseiten ist nur mit vorheriger Genehmigung der Rechteinhaber erlaubt. [Mehr erfahren](#)

Conditions d'utilisation

L'ETH Library est le fournisseur des revues numérisées. Elle ne détient aucun droit d'auteur sur les revues et n'est pas responsable de leur contenu. En règle générale, les droits sont détenus par les éditeurs ou les détenteurs de droits externes. La reproduction d'images dans des publications imprimées ou en ligne ainsi que sur des canaux de médias sociaux ou des sites web n'est autorisée qu'avec l'accord préalable des détenteurs des droits. [En savoir plus](#)

Terms of use

The ETH Library is the provider of the digitised journals. It does not own any copyrights to the journals and is not responsible for their content. The rights usually lie with the publishers or the external rights holders. Publishing images in print and online publications, as well as on social media channels or websites, is only permitted with the prior consent of the rights holders. [Find out more](#)

Download PDF: 15.01.2026

ETH-Bibliothek Zürich, E-Periodica, <https://www.e-periodica.ch>

Zugluft bei Fenstern und Türen

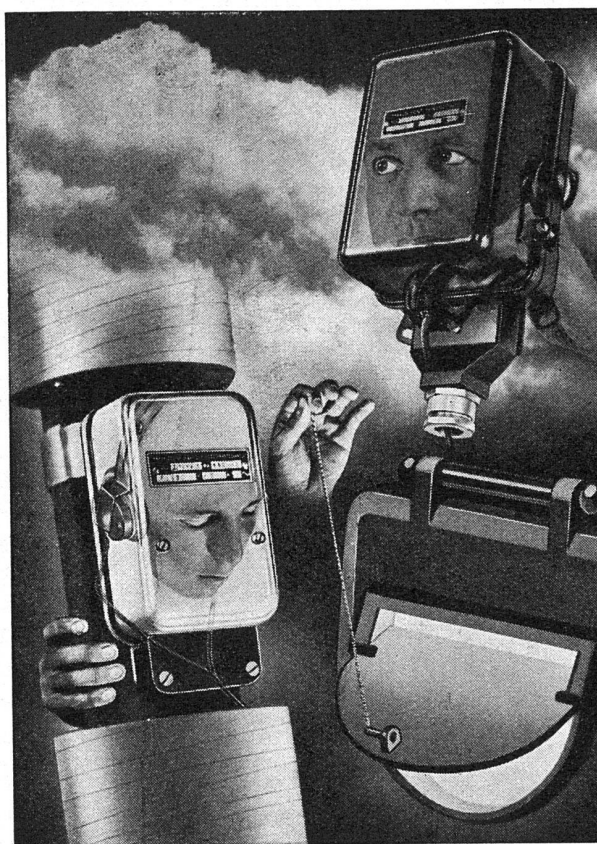
verhindert

DITUSTRA

DITUSTRA schützt gegen Zugluft, Kälte, Lärm!

DITUSTRA erspart Heizmaterial!

Wanner & Co. A.-G. Horgen Korkstein- und Isoliermittel-Fabrik



Jn 912

TEMPERATURREGEL ANLAGEN

Möglichkeit, automatisch bestimmte

Tages- und Wochenprogramme

einzuhalten. Die Anlagen eignen sich

zur Steuerung

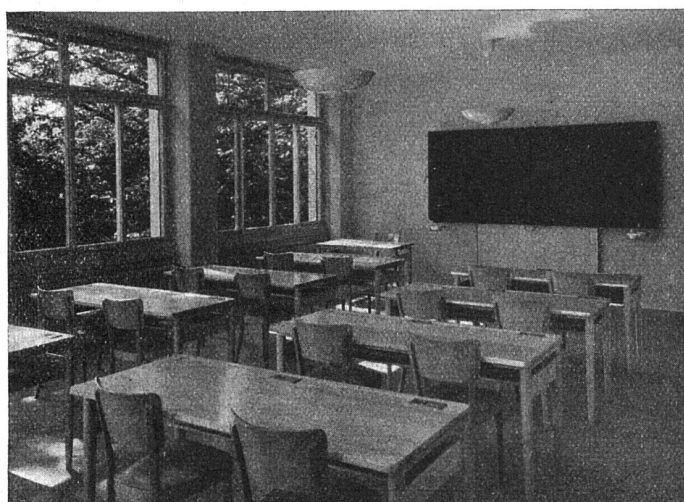
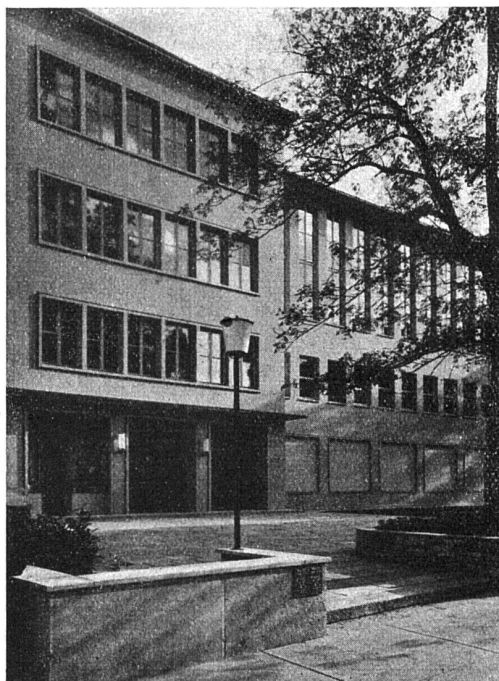
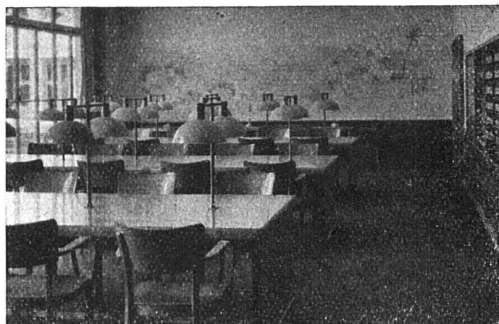
der **Wärmeproduktion** und der

Wärmeverteilung. Sie können

„ganz auf, ganz zu“

oder „schrittweise“ regulieren.

LANDIS & GYR^{AG} ZUG



Neubau des Kaufmännischen Vereins Basel.

Suter & Burckhardt, Architekten BSA, W. Weisser, Architekt, Basel.

Salubra im Schulzimmer?!...

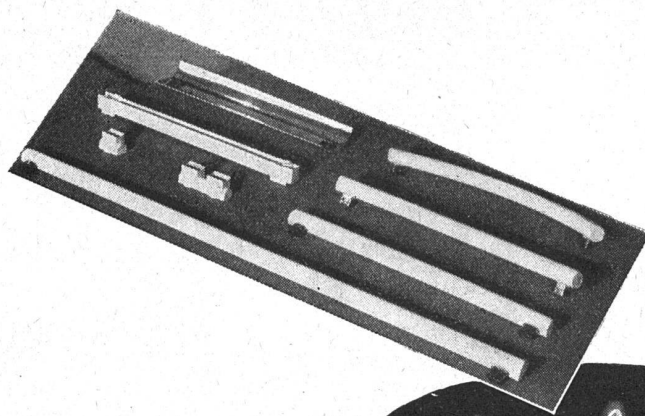
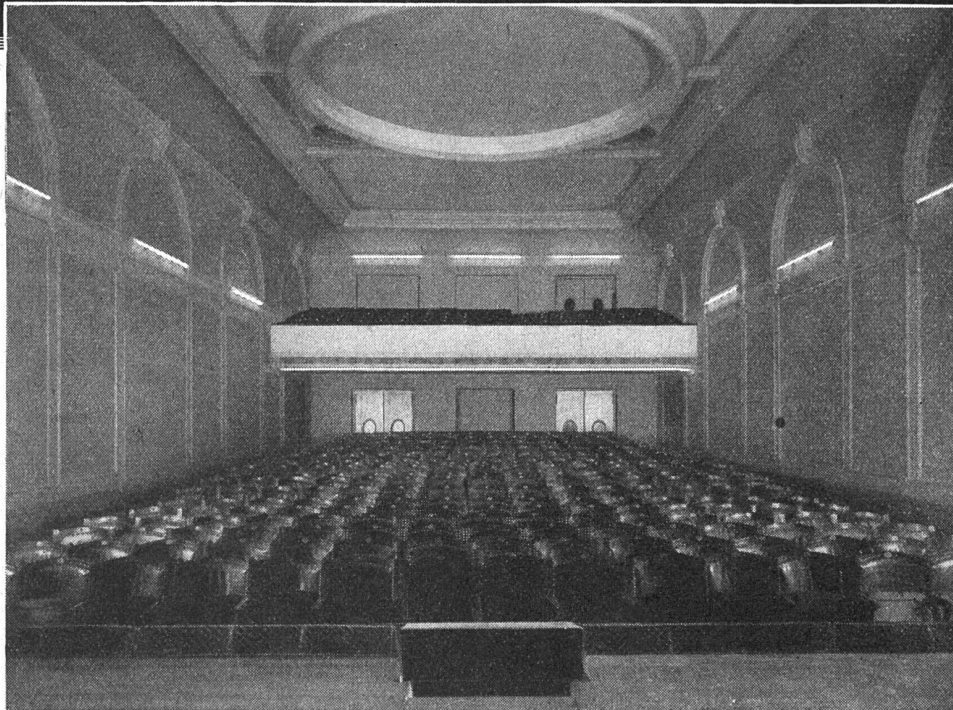


- A. Sie meinen wirklich, ich soll Salubra im Schulzimmer verwenden?
- B. Natürlich, gerade für solche Zwecke wurde ja die Panzer-Salubra geschaffen.
- A. Panzer-Salubra? Was ist denn das?
- B. Ein besonders widerstandsfähiges Material, sehr stossfest, reisst nicht, blättert nicht ab, ist leicht zu reinigen und auszubessern, wenn einmal etwas passiert. Alle Schulzimmer im Neubau des Kaufmännischen Vereins in Basel sind mit Panzer-Salubra ausgestattet.

Panzer-Salubra eignet sich für alle, starker Zirkulation ausgesetzte Räume, also für Büros, Treppenhäuser, Gänge, Schulzimmer. Verlangen Sie von Ihrem Tapetenlieferanten das Salubra-Kärtchen 393 mit zahlreichen Panzer-Salubra-Strukturen. Auch wir geben immer gern Auskunft.

Salubra A.G. Basel 16

Moderne LICHTARCHITEKTUR



LICHTBAUELEMENTE

Zeitgemässe Innen- und Aussenarchitektur fordert Betonung ihrer schlichten Linien und Flächen durch Licht. Lichtbauelemente genormter Form und Abmessungen sollen zusammen mit leichter Montage und bequemer Auswechslung ermöglichen, Lichtornamente zu bilden, Leuchtlinien zu formen, Lichtkonstruktionen beliebigen Ausmasses zu bauen.

„PHILINEA“-LEUCHTRÖHREN

Die neue Philips „Philinea“ Wolfram-Leuchtröhre erfüllt vollkommen diese vielfältigen Anforderungen. Genormte Ausmasse, gleichmässige Ausleuchtung durch Spezial-Wolframdrahtwendel, hervorragende Lichtausbeute, Vermeidung jeder Blendung, abstandslose Reihbarkeit sind ihre besonderen Vorteile.

PHILIPS *„Philinea“* LAMPEN

Bezugsquellennachweis: Philips-Lampen A.-G., Zürich, Manessestr. 192. Telephon 5 8610