

**Zeitschrift:** Das Werk : Architektur und Kunst = L'oeuvre : architecture et art  
**Band:** 26 (1939)  
**Heft:** 12: Tonhalle und Kongresshaus Zürich

## Werbung

### Nutzungsbedingungen

Die ETH-Bibliothek ist die Anbieterin der digitalisierten Zeitschriften auf E-Periodica. Sie besitzt keine Urheberrechte an den Zeitschriften und ist nicht verantwortlich für deren Inhalte. Die Rechte liegen in der Regel bei den Herausgebern beziehungsweise den externen Rechteinhabern. Das Veröffentlichen von Bildern in Print- und Online-Publikationen sowie auf Social Media-Kanälen oder Webseiten ist nur mit vorheriger Genehmigung der Rechteinhaber erlaubt. [Mehr erfahren](#)

### Conditions d'utilisation

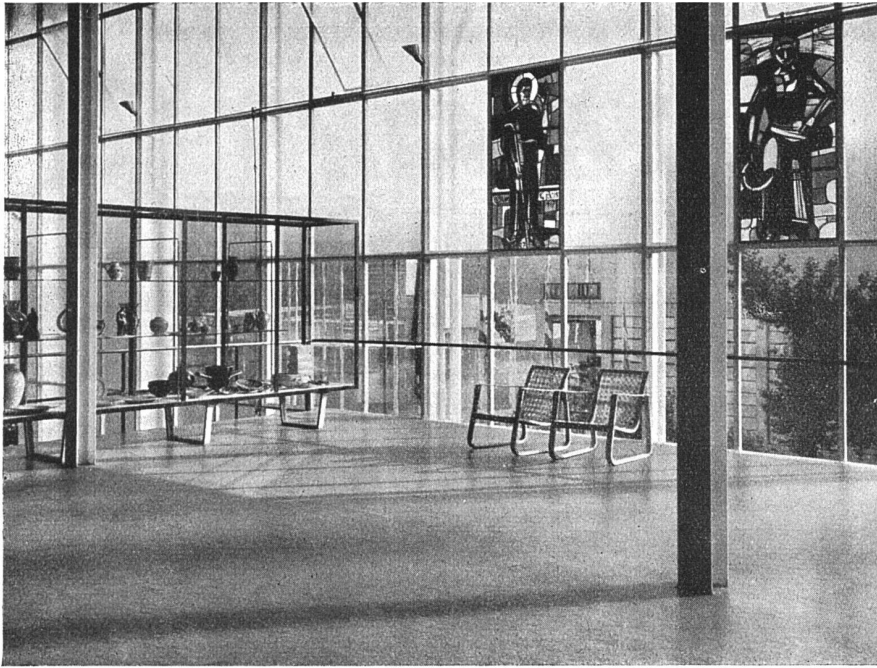
L'ETH Library est le fournisseur des revues numérisées. Elle ne détient aucun droit d'auteur sur les revues et n'est pas responsable de leur contenu. En règle générale, les droits sont détenus par les éditeurs ou les détenteurs de droits externes. La reproduction d'images dans des publications imprimées ou en ligne ainsi que sur des canaux de médias sociaux ou des sites web n'est autorisée qu'avec l'accord préalable des détenteurs des droits. [En savoir plus](#)

### Terms of use


The ETH Library is the provider of the digitised journals. It does not own any copyrights to the journals and is not responsible for their content. The rights usually lie with the publishers or the external rights holders. Publishing images in print and online publications, as well as on social media channels or websites, is only permitted with the prior consent of the rights holders. [Find out more](#)

**Download PDF:** 16.09.2025

**ETH-Bibliothek Zürich, E-Periodica, <https://www.e-periodica.ch>**



**Pavillon Suisse  
Paris 1937 :**

 -Belagskombination  
Marmolino auf Korkment

Millionen von Menschen schritten über die hier gezeigten Bodenbeläge hinweg  
Nach Schluss dieser Ausstellungen fand das gleiche Material in Bauten erneut Verwendung

# LINOLEUM GIUBIASCO

**Zürich**, SBC Talstr. 9

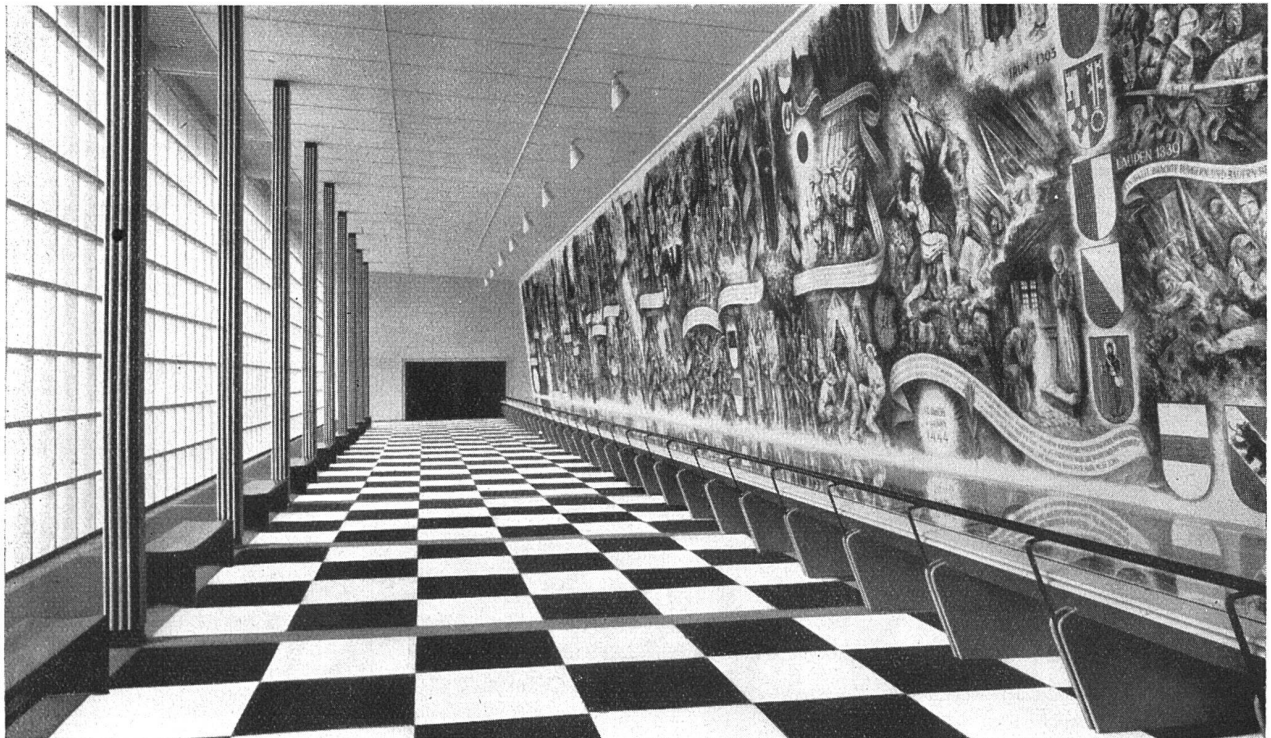
Ständige Ausstellung

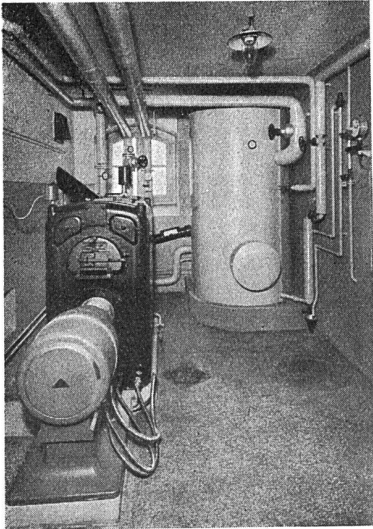
Baumesse Gurtengasse 3, **Bern**

**Schweizerische Landesausstellung 1939 :**



- Belagskombination Walton Uni auf Korkment





Zentralheizungen aller Systeme  
 Sanitäre Anlagen  
 Tankanlagen für Benzin und Oel «Autorève»  
 Eigener Kesselbau

**Lehmann & Cie. A.-G.**  
 vorm. Zentralheizungsfabrik Altorfer, Lehmann & Cie.

Zofingen

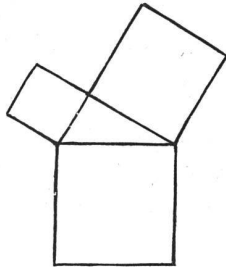
St. Gallen

Bern

Luzern

Basel

Zürich



## Pythagoras

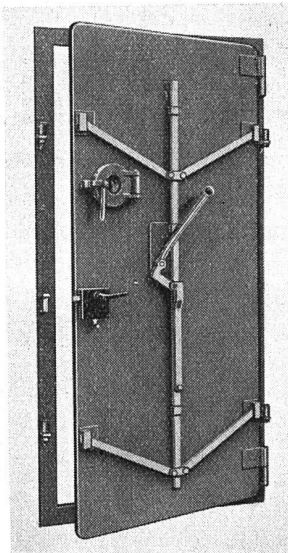
die neuen, hochtransparenten  
**Detail-Zeichenpapiere**  
 sind bestes Schweizerfabrikat und  
 vielfach erprobt. In fünf verschie-  
 denen Stärken erhältlich. Bitte  
 verlangen Sie das neue Muster-  
 buch TP3a

# Scholl

Zürich Poststr. 3 beim Paradeplatz Tel. 35.710

## Schutzraum- Türen

**norm**



gasdicht,  
 splittersicher.  
 Normalgrösse  
 80/185 cm,  
 mit Zentralver-  
 schluss  
 von Fr. 195.— an,  
 zum Teil ab Lager.

Wir liefern ferner:  
 Fensterschutz-  
 deckel, Notaus-  
 stiegabschlüsse  
 usw.

Verlangen Sie Offerte.

**Metallbau AG**  
 Zürich-Albisrieden, Tel. 7.06.77

# Rolladen

aller Systeme

Rolljalousien · Schattendecken  
 & Jalousieläden

**J. Sum**  
 Rolladenfabrik Olten

# AUSSTELLUNGS-KALENDER

ORT	LOKAL	WERKE	DATUM
<b>Aarau</b>	Gewerbemuseum		
<b>Basel</b>	Gewerbemuseum	Unsere Musikinstrumente — Bau, Klang, Entwicklung, Gebrauch	10. Dez. bis 4. Febr.
	Kunsthalle	Weihnachtsausstellung der Basler Künstler	2. bis 31. Dezember
	Pro Arte Robert Klingele Aeschenvorstadt 36 Galerie Bettie Thommen Petersplatz 11	Bilder alter Meister — Schweizer Kunst des 19. und 20. Jahrh. Verkaufsstelle der Ortsgruppe Basel des SWB  Schweizer Künstler	ständig ständig  2. Dez. b. 12. Jan.
<b>Bern</b>	Kunsthalle	Weihnachtsausstellung bernischer Künstler Gesamtausstellung Victor Surbek	2. Dez. bis 14. Jan. 20. Jan. b. 25. Febr.
	Kunstmuseum Gewerbemuseum Kunsthändler A. Klippstein Amthausgasse 16 Intérieur Maria Bieri Marktgasse 56	Meisterwerke der Basler und Berner Kunstmuseen Weihnachtsausstellung des bernischen Kleingewerbes Alte und moderne Originalgraphik	vom 21. Okt. an 2. bis 31. Dezember
		Verkaufsstelle des Schweiz. Werkbundes	ständig
<b>Chur</b>	Kunsthaus	Oeffentliche Kunstsammlung Weihnachtsausstellung Sektion Graubünden G.S.M.B.A. u. Gäste	ständig 3. bis 23. Dezember
<b>Genf</b>	Athénée	Grande collective de Noël Maurice Barraud	2 au 30 décembre 6 janv. au 1er févr.
<b>Lausanne</b>	Galerie Paul Vallotton S.A. rue Grand-Chêne 7	Exposition dessins et aquarelles. Originaux de la vie en images du général Guisan de GEA Augsburg	} 16 déc. au 1er janv.
<b>Luzern</b>	Kunstmuseum	Weihnachtsausstellung des Interessenverbandes freierwerbender Berufsmaler und Bildhauer der Stadt Luzern	} 3. bis 31. Dezember
<b>Neuenburg</b>	Galerie Léopold Robert	Sarah Jeannot, Marcelle Schinz, Edmond Bovet, Pierre Eugène, Bouvier, Léopold Guky, Maurice Mathey et Marcel North	} 3 au 31 décembre
<b>Schaff- hausen</b>	Betz-Wirth, Ringkengässchen Museum zu Allerheiligen	Verkaufsstelle des Schweiz. Werkbundes Weihnachtsausstellung der Schaffhauser Künstler	ständig 19. Nov. b. 30. Dez.
<b>Solothurn</b>	Städtisches Museum	Ausstellung soloth. Künstler. Sonderausstellung G. Giacometti und die Westschweizer Blanchet, Perrier, Vallet und Vallotton	} 2. Dez. b. 1. Jan.
<b>St. Gallen</b>	Kunstmuseum	Wettbewerbsausstellung: Die Stadt St. Gallen Gedächtnisausstellung Willi Jahn † 1939	bis Anfang Januar 20.—25. Januar
<b>Winterthur</b>	Kunstmuseum	Dezemberausstellung der Künstlergruppe Winterthur Karl Walser und Max Fueter	26. Nov. b. 31. Dez. 18. Febr. b. 25. März
	Gewerbemuseum		
<b>Zürich</b>	Kunstgewerbemuseum Ausstellungsstrasse 60 Kunsthaus	Zürcher Künstler, Graphisches Kabinett Gedächtnisausstellung W. Hummel 1872—1939; H. Sturzenegger, A. Thomann, J. Ritzmann, A. Holzmann, R. Mülli	} 25. Nov. bis 7. Jan. } Januar/Februar
	Graphische Sammlung der E. T. H. Galerie Aktuaryus Pelikanstrasse 3 Galerie Talacker A.-G. Haus zur Spindel St. Peterstrasse 11	Gemälde alter Meister Ständige Verkaufs-Ausstellung von Arbeiten des Schweizer Kunstgewerbes und der Schweizer Heimindustrie	ständig } ständig
	Kunstsalon Wolfsberg Bederstrasse 109 Kunstsalon, vorm. Koller- Atelier, Feldeggstr. 89 Pestalozzianum, Beckenhofstr.	Wertbeständige Kunst	ständig
	Schweizer Baumuster-Centrale SBC, Talstr. 9, Börsenblock	Das gute Jugendbuch, mit Verkauf in der Ausstellung Schweizerisches Schulwandbilderwerk Ständige Baumaterial- und Baumuster-Ausstellung	} 25. November bis } Neujahr ständig, Eintritt frei 9—19, Sa. 9—17



*Feine Beschläge*

F. BENDER, ZÜRICH

Oberdorfstrasse 9 und 10 Telephone 27.192

Besichtigen Sie meine Ausstellung in der Bau-Centrale Zürich