

Zeitschrift: Das Werk : Architektur und Kunst = L'oeuvre : architecture et art
Band: 26 (1939)
Heft: 11: Der Stil der Landesausstellung : abschliessende Besprechung und Kritik

Werbung

Nutzungsbedingungen

Die ETH-Bibliothek ist die Anbieterin der digitalisierten Zeitschriften auf E-Periodica. Sie besitzt keine Urheberrechte an den Zeitschriften und ist nicht verantwortlich für deren Inhalte. Die Rechte liegen in der Regel bei den Herausgebern beziehungsweise den externen Rechteinhabern. Das Veröffentlichen von Bildern in Print- und Online-Publikationen sowie auf Social Media-Kanälen oder Webseiten ist nur mit vorheriger Genehmigung der Rechteinhaber erlaubt. [Mehr erfahren](#)

Conditions d'utilisation

L'ETH Library est le fournisseur des revues numérisées. Elle ne détient aucun droit d'auteur sur les revues et n'est pas responsable de leur contenu. En règle générale, les droits sont détenus par les éditeurs ou les détenteurs de droits externes. La reproduction d'images dans des publications imprimées ou en ligne ainsi que sur des canaux de médias sociaux ou des sites web n'est autorisée qu'avec l'accord préalable des détenteurs des droits. [En savoir plus](#)

Terms of use

The ETH Library is the provider of the digitised journals. It does not own any copyrights to the journals and is not responsible for their content. The rights usually lie with the publishers or the external rights holders. Publishing images in print and online publications, as well as on social media channels or websites, is only permitted with the prior consent of the rights holders. [Find out more](#)

Download PDF: 21.02.2026

ETH-Bibliothek Zürich, E-Periodica, <https://www.e-periodica.ch>

So baut das Volk im Komitate Vas

von Architekt *Johann Toth*. Reichhaltige volkskundliche Monographie. Die guten Bilder (schöne bäuerliche Architektur) leider ziemlich schlecht gedruckt, Text ungarisch.

Entwicklung des künstlerischen Fensters im Rahmen der Kulturgeschichte

Skizze von W. von Eiff. 24 Textseiten, 22 Tafeln und Abbildungen, Format 23,5/30,5 cm, Preis geb. RM. 6.—, herausgegeben vom Verein der Freunde künstlerischer Glas- und Edelsteinbearbeitung e. V., Stuttgart.

Der Titel wirkt missverständlich: es handelt sich keineswegs um eine auch nur skizzenhafte Entwicklungsgeschichte, sondern um eine Propaganda für den Glasschliff mit Hilfe der Karborundscheibe — eines Werkzeugs, ähnlich der Bohrmaschine des Zahnarztes. Das mag technisch für Fachleute Interesse bieten, künstlerisch sind die abgebildeten Beispiele nicht sehr ermutigend. *p. m.*

«Der Weg zu uns selbst»

von *Richard Scharff*. Oktav 230 Seiten. Verlag der Meyer-schen Hofbuchhandlung, Detmold. Band III: «Mensch und Menschengesellschaft», geb. RM. 5.—. Der Unter-

titel lautet: Eine Ganzheitslehre der Lebens-, Wohn- und Stadtbaukultur.

Der Beruf des Ingenieurs und des Architekten ist besonders dazu geeignet, auf die Zusammenhänge aller Lebensbeziehungen hinzuweisen, und die Störungen aller dieser Beziehungen in der Gegenwart legen es nahe, diesen Zusammenhängen auch theoretisch nachzugehen. Dabei gerät man leicht ins Uferlose, wenn man schlecht-hin alles, angefangen von der Amöbe in naturwissen-schaftlicher und von der Prähistorie in geschichtlicher Hinsicht, in die Darstellung einbezieht, und dieser Ge-fahr ist der Verfasser nicht ganz entgangen. Seine Ganz-heitslehre enthält eine Menge richtiger Beobachtungen und Postulate, aber der Leser verliert den Faden, an dem sie zusammenhängen. *p. m.*

Die Niklaus-Stöcklin-Ausstellung in Basel

Im Oktoberheft haben wir einen Aufsatz von Dr. B. zu einer Ausstellung gebracht, die beim Erscheinen des Heftes in Basel hätte stattfinden sollen, die dann aber in-folge der Mobilisation verschoben wurde. Die Ausführun-gen des Aufsatzes verlieren dadurch nichts von ihrem grundsätzlichen Wert, dass der äussere Anlass dafür in Wegfall kam; die Ausstellung soll nunmehr im kommen-den Jahr stattfinden. *Red.*

40 Jahre Euböolith

Ein- und mehrfarbige

Euböolithfussböden

mit oder ohne Korkisolierschicht

Schall- und wärmeisolierende

Unterlagsböden

in diversen Konstruktionen

Pilokollan

Maschinenbefestigungsmittel
ohne Schrauben und Bolzen

Euböolithwerke A.-G., Olten

Filialen in

Zürich

Clausiusstrasse 31

Bern

Murtenstrasse 8



Feineisenbau · Stahlbau

Schaufensterkonstruktionen

in Stahl und Nichteisenmetallen mit schraubenlos zusammengebauten Spezialprofilen, Patent 171574

Metallfenster

für Wohn- und Geschäftshäuser, aus spezialgewalzten Kammerprofilen (ohne Gummi- und Filzdichtungen)

Totalverschluss

Patent 169985, der dichteste Verschluss für Drehflügel Fenster, mit Feststeller kombiniert, glänzend bewährt

Schiebefenster und -tore Hebebühnen, Trennwände

Hochziehbare u. versenkbare Wände und Tore

Pendel-, Drehtüren

GAUGER & CO · ZÜRICH

Spezialhaus für mechanische Baukonstruktionen

Verzeichnis der ständigen Inserenten der Zeitschrift «Das Werk»

Spenglereien

Stöcklin & Erb, Küsnacht/Zch.
Jakob Scherrer, Allmendstr. 7, Zürich
Genossenschaft für Spengler-, Installations- u. Dachdeckerarbeiten, Zürich

Spezialbetonbeläge

Walo Bertschinger, Zürich

Spritzguss

Injecta A. G., Teufenthal

Spültische

Walter Franke, Aarburg
Stöckli & Erb, Küsnacht (Zch.)
Therma A. G., Schwanden

Spülmaschinen

Stöckli & Erb, Küsnacht/Zch.

Stahlbauten

Eisenbaugesellschaft Zürich

Stahlfenster

Gebr. Demuth & Cie., Baden
Metallbau Koller, Basel

Geilinger & Co., Winterthur

Morf & Meister, Zürich 8

Hans Pfander, Zürich 11

Stahlmöbel

Bigler, Spichiger & Co., A. G., Biglen
Kempf & Co., Herisau
Embru-Werke A. G., Rüti (Zürich)
Bauer A. G., Nordstr. 25, Zürich
Gauger & Co., Zürich 6

Staubsaugeranlagen

G. Pfenninger & Co., Zürich 3

Steinhauergeschäft

Jurassische Steinbrüche A. G., Laufen

Sterilisierapparate

Stöckli & Erb, Küsnacht/Zch.

Tank (Öl)

Berchtold & Co., Thalwil

Tapeten

Tekko-Salubra Vente S. A., Basel
Kordeuter A. G., Zürich
Tapeten-Spörri, Zürich

Teerprodukte

Beck & Co., Pieterlen

Telephonanlagen

Hasler A. G., Bern
G. Pfenninger & Co., Zürich 3
Pro Telephon, Zürich

Telephon-Kablen

A. Blaser & Söhne, Schwyz

Telephon-Rundspruch

G. Pfenninger & Co., Zürich 3
Pro Telephon, Zürich

Tennisplätze

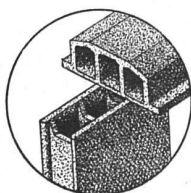
Gebr. Mertens, Zürich

Teppiche

Schweiz. Teppichfabrik, Ennenda
Forster & Co., Zürich
Meyer-Müller & Co., A. G., Zürich
Schuster & Co., Zürich und St. Gallen

Theater- und Kinobestuhlung

A. G. Möbelfabrik Horgen-Glarus,
Horgen



Das hochisolierte Betonhaus

System Baukork an der

Baukork A.G. LA linkes Ufer
Abt. Wohnen
Einzelhäuser

pavatex

Isolier	12 1/2 und 16 mm
Bitumen	8 und 12 1/2 mm
Halbhart	6 mm
Hart	3 1/2 mm
Extra Hart	3 1/2 mm
Bodenbelag	3 1/2 mm

Die bekannte und bewährte
Schweizer
Holzfaser-Isolier-Bauplatte
PAVATEX AG. CHAM
TELEPHON 4 74 46

Gestanzte,
gepresste, gezogene
Massenartikel

**Blechbiege-
arbeiten**

Stahlprofile
bis 3500 mm Länge,
11 mm stark

Stahl-Türzargen

**GELOCHTE
BLECHE**

**FR. MOMMENDEY
& SOHN**
RAPPERSWIL, KT. ST. GALLEN
BLECHARBEITEN

DACHDECKER-ARBEITEN
STEIL-UND FLACHDACH
Hölderlinstr. 10 & 12 Telefon 24.358
Felix Binder & Co. Zürich 7

**Flachdach -
Schutzbelagplatten**

Treppen

Gebr. Demuth & Cie., Baden
E. & A. Meier, Zürich 10

Tresoranlagen

Bauer A. G., Zürich
Türen für Aufzüge
Schindler & Co. A. G., Luzern

Uhrenanlagen

Landis & Gyr A. G., Zug

Umwehungen für Aufzüge

Schindler & Co. A. G., Luzern

Unterlagsböden

Pavalex A. G., Cham
Korksteinwerk A. G., Käpfnach-Horgen
W. Frick-Glass, Zürich-Alstetten

Veloständer

Kempf & Co., Herisau
Geilinger & Co., Winterthur

Ventilatoren

Wanner & Co., A. G., Horgen
Schindler & Co. A. G., Luzern
Ventilator A. G., Stäfa
Luwa A. G., Zürich 7

Verblendsteine

A. G. Verblendsteinfabrik, Lausen
Zürcher Ziegeleien A. G., Zürich

Versenkwände

Metallbau Koller, Basel

Verputz

Terrazzo- u. Jurasit-Werke A. G.,
Bärschwil
A. Hirt-Sturzenegger, Wil (St. G.)
Vereinigte Schilfwebereien E. G., Zürich

Vorhang- und Möbelstoffe

Forster & Co., Zürich
Schuster & Co., Zürich und St. Gallen

Vulkan-Kamine

Spring & Söhne, Zürich 9

Wandbeläge

Hans U. Bosshard A. G., Zürich
Arnold Weber, Duro-Platten, Zürich

Wandstoffe

Forster & Co., Zürich
Schuster & Co., Zürich und St. Gallen
Tapeten-Spörri, Zürich

Wasserspeler

Kugler A. G., Genf und Zürich

Waschapparate

Merker & Co. A. G., Baden
Stöckli & Erb, Küsnacht/Zch.
A. G. der Ofenfabrik Sursee
Benz & Cie., Zürich 6, Glarus, Wattwil
O. Sommerhalder, Zürich 6

Zeichenmaterial

Gebr. Scholl, Zürich

Zentralheizungen

Gebr. Demuth & Cie., Baden
Joh. Müller A. G., Rüti/Zch.
Berchtold & Co., Thalwil
Sulzer A. G., Winterthur
Lehmann & Co. A. G., Zofingen (Basel,
Bern, Luzern, St. Gallen, Zürich)
Benz & Cie., Zürich 6, Glarus, Wattwil

Zentraluhrenanlagen

Landis & Gyr A. G., Zürich

Ziegeleien

Zürcher Ziegeleien A. G., Zürich

HAWA A.G. ZÜRICH



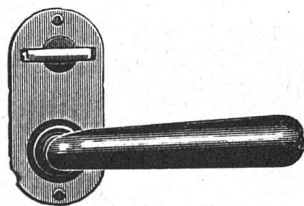
ERSTES SCHWEIZ. SPEZIALGESCHÄFT
PATENT-SCHIEBEBESCHLÄGE FÜR FENSTER U. TÜREN

Bureau, Ausstellungsraum und Lager ZÜRICH, Forchstrasse 106 - Tel. 44315

Schweizerische Landesaussstellung
1939 Zürich. — Einziger offizieller
Aussteller in der Baugewerbehalle:
Schiebepeschläge Hawa. Pat. Vertikal-
schiebefenster, Horizontalfaltschiebe-
türe, Zimmerschiebetüre. — Erhältlich
durch die Hawa A.-G. 100% Schweizer
Erfindung und Produkt.

Max Ulrich, Zürich

Niederdorfstrasse 20
Telephon 24300



Baubeschläge

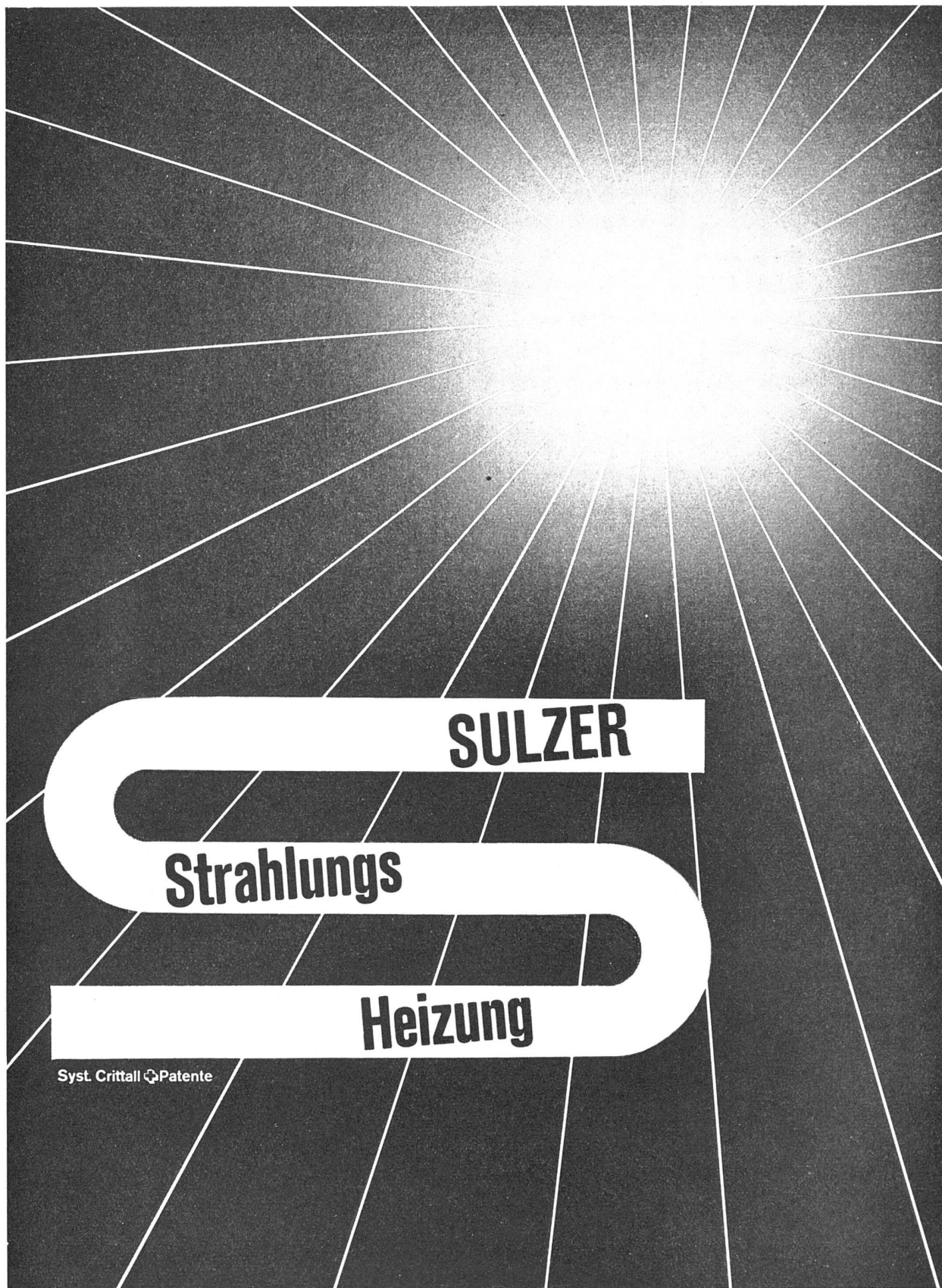
Amerikanische Schlösser und Türschliesser




Fenster und Türen abdichten

mit **FERMETAL**, der erstklassigen Metalledichtung.
10 Jahre Garantie. Spezialität: Regenabdichtung.

FERMETAL A.G. für Metalledichtungen
Zürich, Sihlstrasse 43 Telephone 39025



Syst. Crittall  Patente

Gebrüder Sulzer

Aktiengesellschaft

Abt. Zentralheizungen

Winterthur und Filialen

Wallerdichte Beläge



Spezial-Unternehmen:

Frick-Glass Zürich - Altstetten

**HUNDERTTAUSENDE
IN DER SCHWEIZ
INSTALLIERT**



Schüttsteine
Waschtische
Ausgüsse
Wandplatten
Bodenplatten

**A. G. FÜR KERAMISCHE
INDUSTRIE - LAUFEN**



ZEHNDER

Radiatoren
aus kupferlegiertem,
korrosionswiderstandsfähigem
PATINA-Stahl,
lieferbar
in beliebigen Bauhöhen
und in den Bautiefen
von 62, 100, 136, 173
und 210 mm.
Bis 35% größere Heizleistung
gegenüber anderen Radiatoren



Gebrüder Zehnder
Radiatoren- und Apparatebau
Gränichen bei Aarau

KORK

Marke
Frigorit

**KORKSTEINWERKE A.G.
KÄPFNACH - HORGEN**

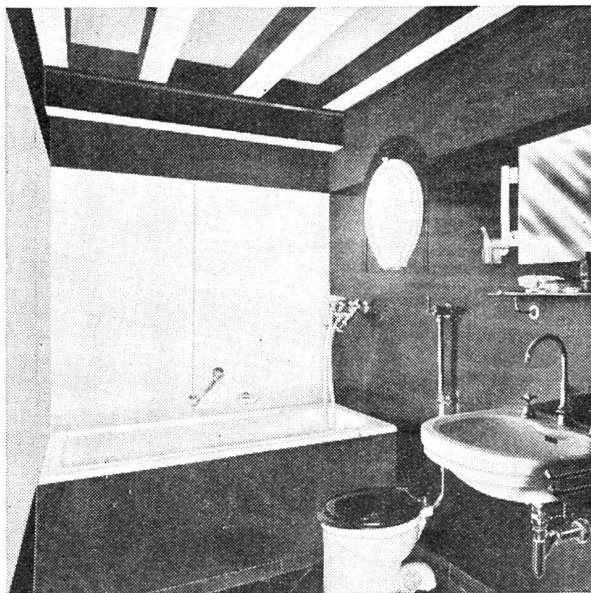


LOHSE

Gartenbau

Mertens

Zürich



der ideale, grossformatige

Wandbelag für Küchen, Bäder, Toiletten etc.

Schwitzwasser verhindernd
Frost- und wärmesicher
Feuerhemmend
Stoss-, säure- und laugenfest
Lieferbar in jeder Grösse und Farbe

Ia. Referenzen

Arnold Weber Ing. Zürich 8

Duro-Wandbeläge

Mühlebachstrasse 6 Telephon 2 35 13