

Zeitschrift: Das Werk : Architektur und Kunst = L'oeuvre : architecture et art
Band: 26 (1939)
Heft: 11: Der Stil der Landesausstellung : abschliessende Besprechung und Kritik

Werbung

Nutzungsbedingungen

Die ETH-Bibliothek ist die Anbieterin der digitalisierten Zeitschriften auf E-Periodica. Sie besitzt keine Urheberrechte an den Zeitschriften und ist nicht verantwortlich für deren Inhalte. Die Rechte liegen in der Regel bei den Herausgebern beziehungsweise den externen Rechteinhabern. Das Veröffentlichen von Bildern in Print- und Online-Publikationen sowie auf Social Media-Kanälen oder Webseiten ist nur mit vorheriger Genehmigung der Rechteinhaber erlaubt. [Mehr erfahren](#)

Conditions d'utilisation

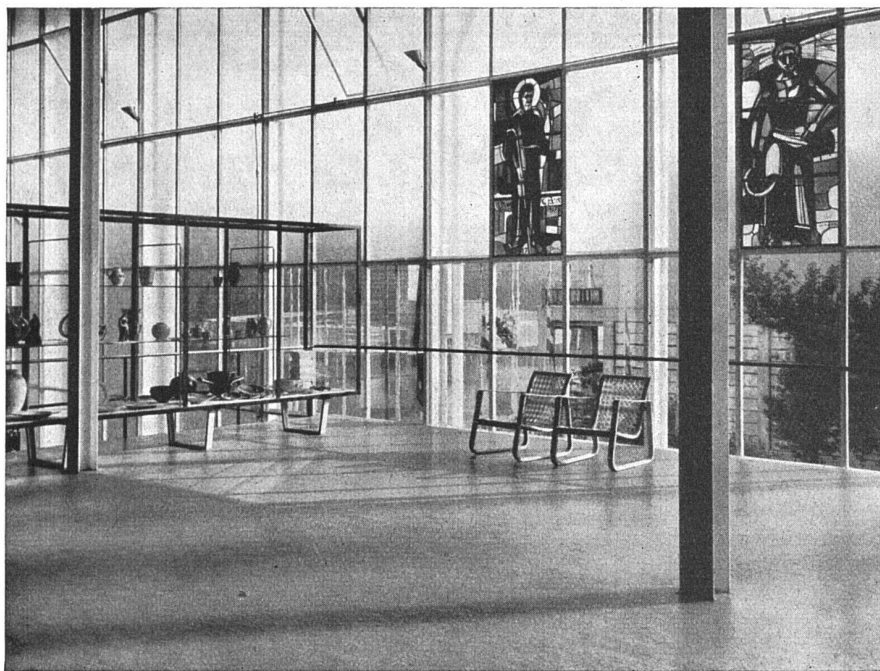
L'ETH Library est le fournisseur des revues numérisées. Elle ne détient aucun droit d'auteur sur les revues et n'est pas responsable de leur contenu. En règle générale, les droits sont détenus par les éditeurs ou les détenteurs de droits externes. La reproduction d'images dans des publications imprimées ou en ligne ainsi que sur des canaux de médias sociaux ou des sites web n'est autorisée qu'avec l'accord préalable des détenteurs des droits. [En savoir plus](#)

Terms of use

The ETH Library is the provider of the digitised journals. It does not own any copyrights to the journals and is not responsible for their content. The rights usually lie with the publishers or the external rights holders. Publishing images in print and online publications, as well as on social media channels or websites, is only permitted with the prior consent of the rights holders. [Find out more](#)

Download PDF: 18.02.2026

ETH-Bibliothek Zürich, E-Periodica, <https://www.e-periodica.ch>



**Pavillon Suisse
Paris 1937:**



-Belagskombination
Marmolino auf Korkment

Millionen von Menschen schritten über die hier gezeigten Bodenbeläge hinweg
Nach Schluss dieser Ausstellungen fand das gleiche Material in Bauten erneut Verwendung

LINOLEUM GIUBIASCO

Zürich, SBC Talstr. 9

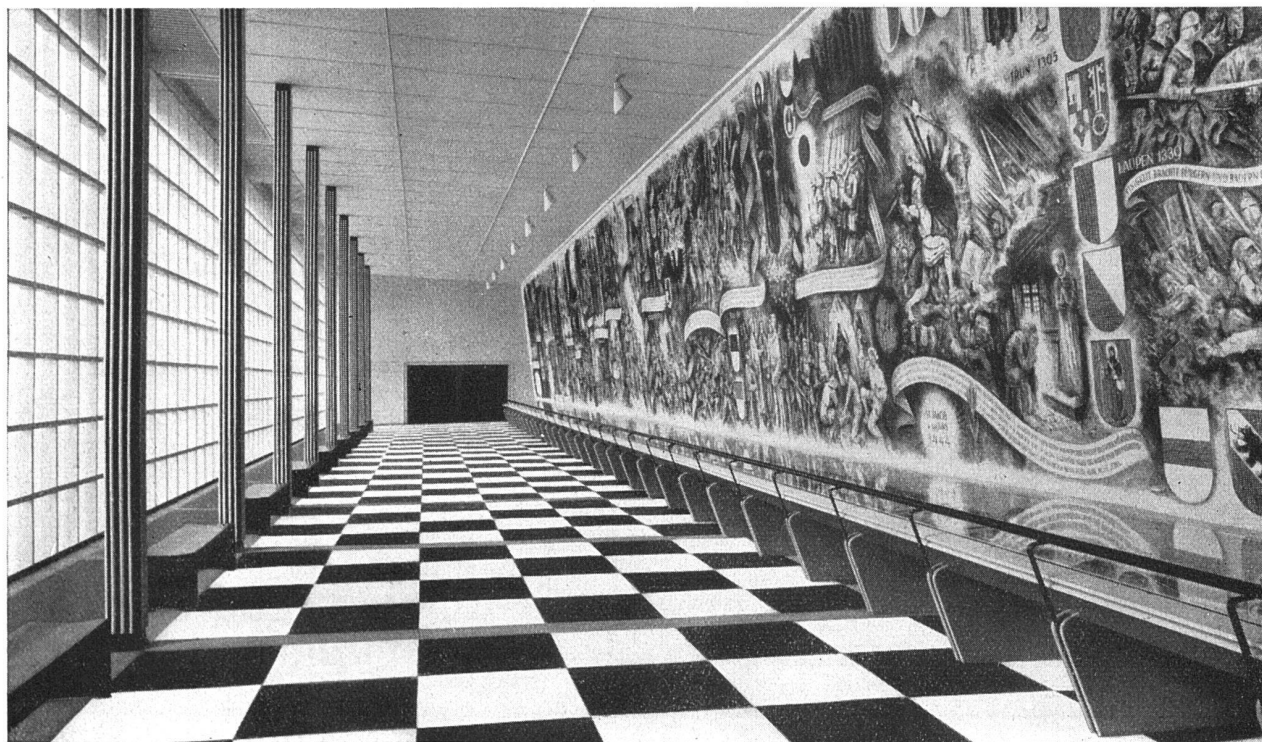
Ständige Ausstellung

Baumesse Gurtengasse 3, Bern

Schweizerische Landesausstellung 1939:



- Belagskombination Walton Uni auf Korkment



Licht

Kraft

Telephon

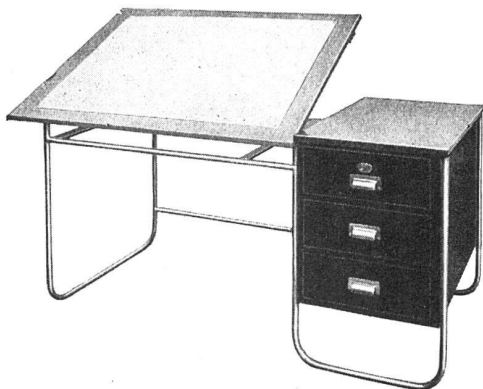
Luftschutz-
Anlagen



G. Pfenninger & Co., Zürich

Telephon 71.110

Aegerlensstrasse 8



Architekt Zeichen- und Arbeitstisch

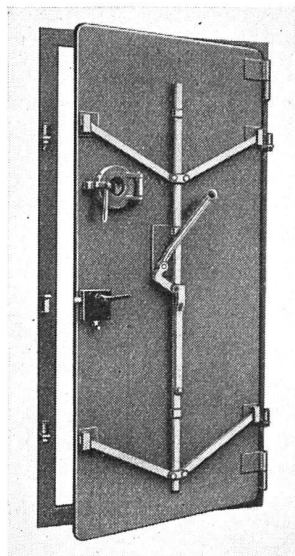
in Metallausführung mit Bügelfuss laut Abbildung
oder in Holz. Aufklappbares Reissbrett 86/120 und
100/150 cm, bis zu 60° verstellbar. Korpusblatt
50 cm breit. Sehr praktisch und beliebt.

Scholl

Zürich Poststr. 3 beim Paradeplatz Tel. 35.710

Schutzraum- Türen

norm

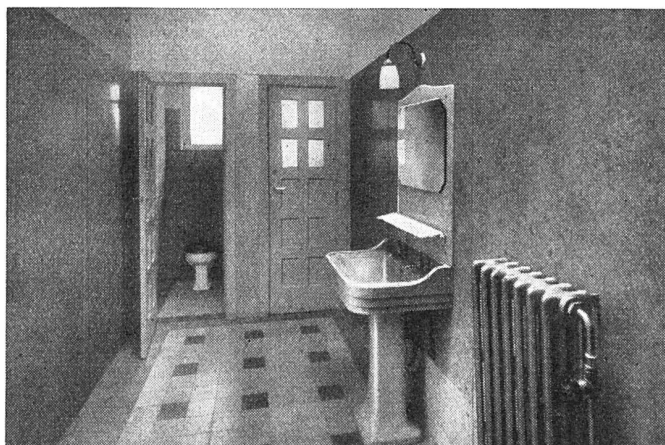


gasdicht,
splittersicher.
Normalgrösse
80/185 cm,
mit Zentralver-
schluss
von Fr. 195.— an,
zum Teil ab Lager.

Wir liefern ferner:
Fensterschutz-
deckel, Notaus-
stiegabschlüsse
usw.

Verlangen Sie Offerte.

Metallbau AG
Zürich-Albisrieden, Tel. 7.06.77



GLANZ Eternit-
Special

Platten

sind leicht zu reinigen und auf jede
Unterlage einfach zu montieren.
Zweckmässige und hübsche Ver-
kleidung von Toiletten.

GLANZ-ETERNIT A.-G.
NIEDERURNEN Tel. 416 71

AUSSTELLUNGS-KALENDER

ORT	LOKAL	WERKE	DATUM
Aarau	Gewerbemuseum		
Basel	Gewerbemuseum	Unsere Musikinstrumente — Bau, Klang, Entwicklung, Gebrauch	10. Dez. bis 4. Febr.
	Kunsthalle	Weihnachtsausstellung der Basler Künstler	2. bis 31. Dezember
	Pro Arte Robert Klingele Aeschenvorstadt 36	Bilder alter Meister — Schweizer Kunst des 19. und 20. Jahrh. Verkaufsstelle der Ortsgruppe Basel des SWB	ständig ständig
	Galerie Bettie Thommen Petersplatz 11	Karl Hugin — René Auberjonois	19. Nov. b. 15. Dez.
Bern	Kunsthalle	Weihnachtsausstellung bernischer Künstler Gesamtausstellung Victor Surbek	2. Dez. bis 14. Jan. 20. Jan. b. 25. Febr.
	Kunstmuseum	Meisterwerke der Basler und Berner Kunstmuseen	vom 21. Okt. an
	Gewerbemuseum	Weihnachtsausstellung des bernischen Kleingewerbes	1. bis 31. Dezember
	Kunsthändler A. Klippstein Amthausgasse 16	Alte und moderne Originalgraphik	
Chur	Kunsthaus	Oeffentliche Kunstsammlung Weihnachtsausstellung Sektion Graubünden G.S.M.B.A. u. Gäste	ständig 3. bis 23. Dezember
Genf	Athénée	Grande collective de Noël	2 au 30 décembre
	Musée d'Art et d'Histoire Musée Rath		
Lausanne	Musée Arlaud, 3, Riponne	Exposition Paul Perrelet, artiste peintre, St-Légier/Vevey Exposition Gaston Vaudon, artiste peintre, Vevey	19 nov. au 3 déc. 7 au 22 décembre
	Galerie du Lion d'Or		
Luzern	Kunstmuseum	Weihnachtsausstellung des Interessenverbandes freierwerbender Berufsmaler und Bildhauer der Stadt Luzern	} 3. bis 31. Dezember
Neuenburg	Galerie Léopold Robert	Sarah Jeannot, Marcelle Schinz, Edmond Bovet, Pierre Eugène, Bouvier, Léopold Gury, Maurice Mathy et Marcel North	} 3 au 31 décembre
Schaff- hausen	Betz-Wirth, Ringengässchen Museum zu Allerheiligen	Verkaufsstelle des Schweiz. Werkbundes Weihnachtsausstellung der Schaffhauser Künstler	ständig 19. Nov. b. 30. Dez.
St. Gallen	Kunstmuseum	Wettbewerbsausstellung: Die Stadt St. Gallen (für st. gallische Maler und Graphiker)	} Mitte Dezember bis Anfang Januar
Winterthur	Kunstmuseum	Dezemberausstellung der Künstlergruppe Winterthur	26. Nov. b. 31. Dez.
	Gewerbemuseum	Weihnachtsverkaufsausstellung Winterthurer Kunstgewerbe	26. Nov. b. 24. Dez.
Zürich	Kunstgewerbemuseum Ausstellungsstrasse 60	Weihnachtsverkaufsausstellung des Schweiz. Werkbundes SWB	26. Nov. b. 21. Dez.
	Kunsthaus	Zürcher Künstler, Graphisches Kabinett	25. Nov. bis 7. Jan.
	Graphische Sammlung der E. T. H.		
	Galerie Aktuaryus Pelikanstrasse 3	Weihnachtsausstellung Schweizer Maler (im Dezember Sonntags auch von 14—17 Uhr geöffnet)	} 26. Nov. bis 24. Dez.
	Galerie Talacker A.-G.	Gemälde alter Meister	ständig
	Haus zur Spindel St. Peterstrasse 11	Ständige Verkaufs-Ausstellung von Arbeiten des Schweizer Kunstgewerbes und der Schweizer Heimindustrie	} ständig
	Kunstsalon Wolfsberg Bederstrasse 109	Wertbeständige Kunst	ständig
	Kunstsalon, vorm. Koller- Atelier, Feldeggstr. 89		
	Pestalozzianum, Beckenhofstr.	Das gute Jugendbuch, mit Verkauf in der Ausstellung Schweizerisches Schulwandbilderwerk	} 25. November bis Neujahr
	Schweizer Baumuster-Centrale SBC, Talstr. 9, Börsenblock	Ständige Baumaterial- und Baumuster-Ausstellung	ständig, Eintritt frei 9—19, Sa. 9—17



Feine Beschläge

F. BENDER, ZÜRICH

Oberdorfstrasse 9 und 10 Telefon 27.192

Besichtigen Sie meine Ausstellung in der Bau-Centrale Zürich