

**Zeitschrift:** Das Werk : Architektur und Kunst = L'oeuvre : architecture et art  
**Band:** 26 (1939)  
**Heft:** 11: Der Stil der Landesausstellung : abschliessende Besprechung und Kritik

## **Werbung**

### **Nutzungsbedingungen**

Die ETH-Bibliothek ist die Anbieterin der digitalisierten Zeitschriften auf E-Periodica. Sie besitzt keine Urheberrechte an den Zeitschriften und ist nicht verantwortlich für deren Inhalte. Die Rechte liegen in der Regel bei den Herausgebern beziehungsweise den externen Rechteinhabern. Das Veröffentlichen von Bildern in Print- und Online-Publikationen sowie auf Social Media-Kanälen oder Webseiten ist nur mit vorheriger Genehmigung der Rechteinhaber erlaubt. [Mehr erfahren](#)

### **Conditions d'utilisation**

L'ETH Library est le fournisseur des revues numérisées. Elle ne détient aucun droit d'auteur sur les revues et n'est pas responsable de leur contenu. En règle générale, les droits sont détenus par les éditeurs ou les détenteurs de droits externes. La reproduction d'images dans des publications imprimées ou en ligne ainsi que sur des canaux de médias sociaux ou des sites web n'est autorisée qu'avec l'accord préalable des détenteurs des droits. [En savoir plus](#)

### **Terms of use**

The ETH Library is the provider of the digitised journals. It does not own any copyrights to the journals and is not responsible for their content. The rights usually lie with the publishers or the external rights holders. Publishing images in print and online publications, as well as on social media channels or websites, is only permitted with the prior consent of the rights holders. [Find out more](#)

**Download PDF:** 17.02.2026

**ETH-Bibliothek Zürich, E-Periodica, <https://www.e-periodica.ch>**

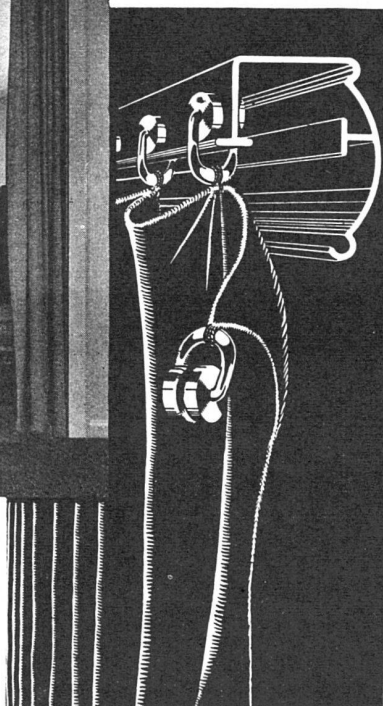
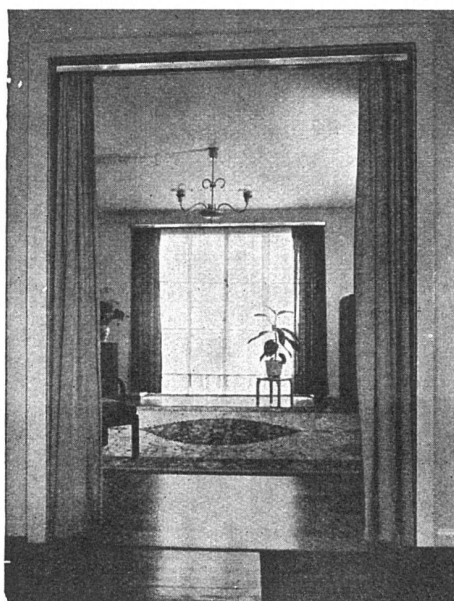
# *Dilatit*

**-Korksteinplatten**

sind ein überragendes Isoliermittel  
für Kühlanlagen und im Hochbau!

**Wanner & Co. A-G., Horgen**

Dilatit-Korksteinfabrik



## **In jeden Neubau**

die modernen und vornehm  
wirkenden

### **ORIGINAL RILOGA**

Vorhanggarnituren mit dem  
Doppelring

von der Firma

**Tillmanns-Schmidt**

**Riloga Werk**

**Wängi (Thurgau)**

Fordern Sie Muster  
Bezugsquellen Ihres Wohnortes  
werden gerne nachgewiesen

# In Bodenbelag

*spart der Architekt viel Zeit und Arbeit*

wenn er seinen Kunden in unserem Riesenlager die verschiedenen Qualitäten und Nuancen demonstrieren oder eine Auswahl ins Haus kommen lässt. Unsere Fachleute stehen für Sie bereit.

Gleiches Haus in Bern

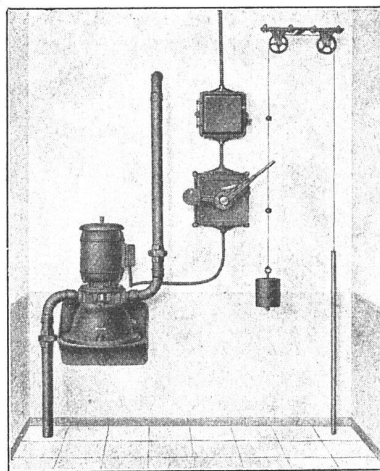
**Meyer-Müller** & CO. A.G.

beim Central

A.G. Möbelfabrik Horgen-Glarus  
in Horgen



**HORGEN-  
GLARUS**



## Automatische Abwasser-Pumpenanlagen

Vorteilhafter Ersatz von Wasser-Injektoren,  
da im Betrieb das Vielfache billiger.  
Hunderte von Anlagen in Betrieb.

**Häny & Cie., Pumpenfabrik, Meilen**

Die schönsten und besten

# Klinker

in frohen Farbtönen geflammt und in vielen  
Formaten liefert

**A.-G. Verblendsteinfabrik Lausen**

# CUENI & CIE., LAUFEN

Steinbrüche und Marmorwerk

Tel. 7 90 77

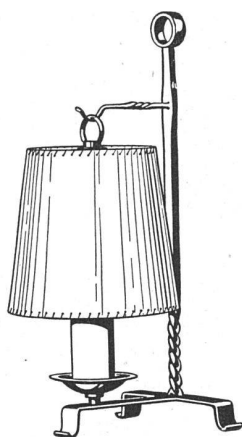
liefern in sämtlichen Materialien

## alle Steinhauer- und Marmorarbeiten wie:

Mauersteine und Platten für Gartenanlagen, Sockel, Quader, Tür- und Fenstereinfassungen, Treppen- und Brunnenanlagen, Platten für Fassaden, innere Wandverkleidungen, Bodenplatten, Platten für Badezimmer, Schalteranlagen, Cheminées und Möbel. Beste Referenzen zur Verfügung.

## BELEUCHTUNGSKÖRPER

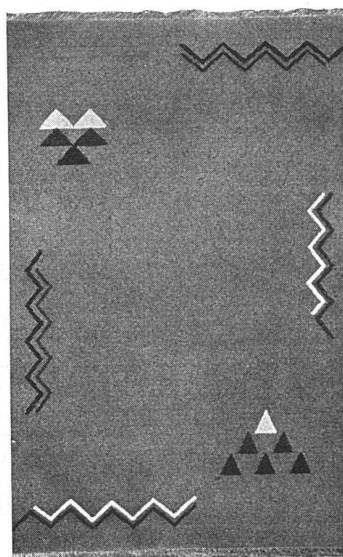
für jeden Zweck



**BAC**  
TURGI  
BRONZEWARENFABRIK A.G.

## Schweiz. Teppichfabrik Ennenda

Telegramme: Tapis Ennenda  
Telephon: Glarus 1 84



Orient  
Nr. 658

## SALON-TEPPICHE

Qualität «Schweizer Orient» bis 700 cm Breite, in beliebiger Länge, feine, aparte, moderne Dessins, in Kolorit und Musterung jedem Raum angepasst

Verlangen Sie stets «Schweizer Orient» mit Plombe u. Armbrust

## Alfred Hächler swb Schreinerei-Werkstätten

**Lenzburg** Telephon 160

Wir erstellen als Spezialität Einbauten in Edelhölzern und formschöne Möbel für Wohn- und Geschäftshäuser. Wir beraten Sie gerne.