

Zeitschrift: Das Werk : Architektur und Kunst = L'oeuvre : architecture et art
Band: 26 (1939)
Heft: 9: Einzelheiten aus guten Pavillons der Schweizerischen Landeausstellung 1939

Rubrik: Die Haushaltküche an der LA

Nutzungsbedingungen

Die ETH-Bibliothek ist die Anbieterin der digitalisierten Zeitschriften auf E-Periodica. Sie besitzt keine Urheberrechte an den Zeitschriften und ist nicht verantwortlich für deren Inhalte. Die Rechte liegen in der Regel bei den Herausgebern beziehungsweise den externen Rechteinhabern. Das Veröffentlichen von Bildern in Print- und Online-Publikationen sowie auf Social Media-Kanälen oder Webseiten ist nur mit vorheriger Genehmigung der Rechteinhaber erlaubt. [Mehr erfahren](#)

Conditions d'utilisation

L'ETH Library est le fournisseur des revues numérisées. Elle ne détient aucun droit d'auteur sur les revues et n'est pas responsable de leur contenu. En règle générale, les droits sont détenus par les éditeurs ou les détenteurs de droits externes. La reproduction d'images dans des publications imprimées ou en ligne ainsi que sur des canaux de médias sociaux ou des sites web n'est autorisée qu'avec l'accord préalable des détenteurs des droits. [En savoir plus](#)

Terms of use

The ETH Library is the provider of the digitised journals. It does not own any copyrights to the journals and is not responsible for their content. The rights usually lie with the publishers or the external rights holders. Publishing images in print and online publications, as well as on social media channels or websites, is only permitted with the prior consent of the rights holders. [Find out more](#)

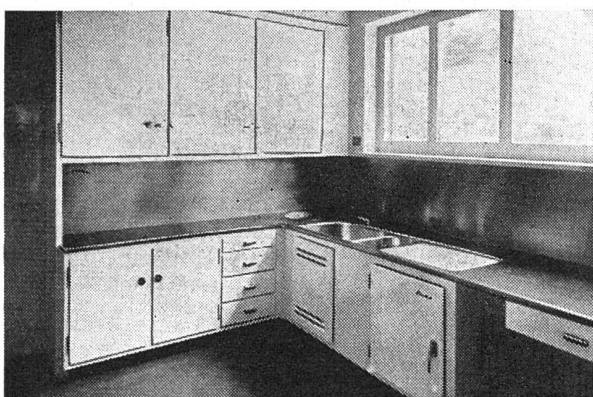
Download PDF: 15.01.2026

ETH-Bibliothek Zürich, E-Periodica, <https://www.e-periodica.ch>

Die Haushalküche an der LA

Dem Thema «Haushalküche» ist an der LA ein ziemlich breiter Raum zugewiesen. Wer die Absicht hegt, seine Küche neu einzurichten oder gar ein neues Heim zu erstellen, kann sich dort wertvolle Anregungen holen. Dass dort, wo auf absolute Hygiene, Schönheit und Bequemlichkeit besonderer Wert gelegt wird, elektrische Küchen gezeigt werden, ist weiter nicht verwunderlich, darf doch heute die elektrische Küche als die vollkommenste bezeichnet werden.

Da ist einmal das «Heim eines Musikfreundes». Man könnte glauben, es handle sich um einen Wohnraum, so freundlich und sauber sieht die Küche aus. Ein elektrischer Kochherd mit vier Kochplatten, Bratofen, Wärmeschrank



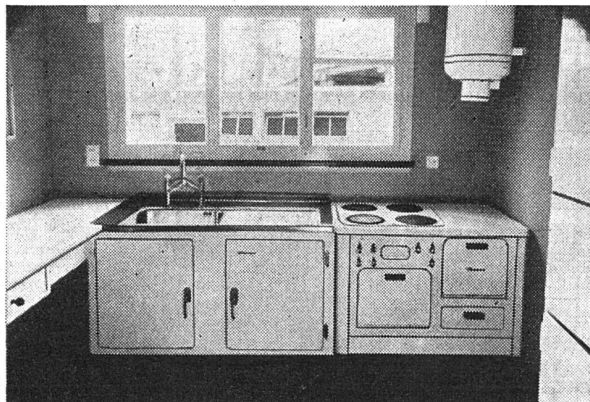
Küche im «Haus eines Musikfreundes»

und Geräteschublade und ein elektrischer Kühlschrank, sinnreich mit einem Spültrog aus rostfreiem Stahl kombiniert, ziehen beim Betreten der Küche sofort die Aufmerksamkeit auf sich.

Im «Wohnhaus mit Werkstatt» finden wir eine ähnliche Küchenausrüstung vor, jedoch ergänzt durch einen Heisswasserspeicher. Der Herd und die Spültrog-Kühlschrank-Kombination stehen hier direkt nebeneinander auf einem bauseits erstellten Sockel.

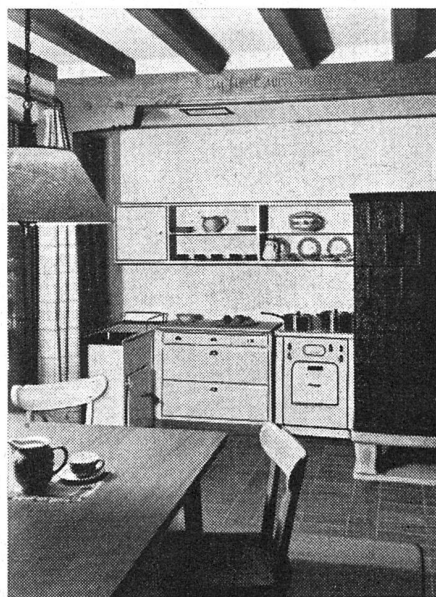
In einer Wohnküche (Wohnhaus, Raum Nr. 18) steht der elektrische Kochherd direkt neben dem Kachelofen, ohne dadurch der Trautheit des Raumes Abbruch zu tun, ebenso wenig wie der Wohnlichkeit, denn die elektrische Küche ist ja absolut geruch- und gefahrlos, entwickelt weder Staub noch Russ und entzieht der Luft keinen Sauerstoff. Die in einer Nische untergebrachte Kühlschrank-Spültrog-Kombination gereicht dem Raum ebenfalls zur Zierde.

Wer sich über die elektrische Küche und deren Leistungsfähigkeit eingehend erkundigen will, besucht die Demonstrationsküche im Elektrizitätspavillon. Er wird als-



Küche im «Wohnhaus mit Werkstatt»

dann zur Ueberzeugung gelangen, dass heute, nicht zuletzt auch im Interesse unserer Volkswirtschaft, die elektrische Küche jeder anders beheizten Küche vorzuziehen ist.



Wohnküche im Raum Nr. 18

Die Klischees zu den drei vorstehenden Abbildungen wurden uns von der THERMA A.-G. in Schwanden zur Verfügung gestellt.

Dieser Nummer ist von der Philips-Lampen A.-G., Zürich, ein Exemplar der neuherausgegebenen Broschüre über Philips „PHILORA“-Gasentladungslampen beigelegt, die wir unseren Lesern zum Studium empfehlen.