

Zeitschrift: Das Werk : Architektur und Kunst = L'oeuvre : architecture et art
Band: 26 (1939)
Heft: 8: Malerei und Plastik an der Schweizerischen Landesausstellung 1939

Werbung

Nutzungsbedingungen

Die ETH-Bibliothek ist die Anbieterin der digitalisierten Zeitschriften auf E-Periodica. Sie besitzt keine Urheberrechte an den Zeitschriften und ist nicht verantwortlich für deren Inhalte. Die Rechte liegen in der Regel bei den Herausgebern beziehungsweise den externen Rechteinhabern. Das Veröffentlichen von Bildern in Print- und Online-Publikationen sowie auf Social Media-Kanälen oder Webseiten ist nur mit vorheriger Genehmigung der Rechteinhaber erlaubt. [Mehr erfahren](#)

Conditions d'utilisation

L'ETH Library est le fournisseur des revues numérisées. Elle ne détient aucun droit d'auteur sur les revues et n'est pas responsable de leur contenu. En règle générale, les droits sont détenus par les éditeurs ou les détenteurs de droits externes. La reproduction d'images dans des publications imprimées ou en ligne ainsi que sur des canaux de médias sociaux ou des sites web n'est autorisée qu'avec l'accord préalable des détenteurs des droits. [En savoir plus](#)

Terms of use

The ETH Library is the provider of the digitised journals. It does not own any copyrights to the journals and is not responsible for their content. The rights usually lie with the publishers or the external rights holders. Publishing images in print and online publications, as well as on social media channels or websites, is only permitted with the prior consent of the rights holders. [Find out more](#)

Download PDF: 15.01.2026

ETH-Bibliothek Zürich, E-Periodica, <https://www.e-periodica.ch>

FLINTKOTE

ist eine absolut geruchlose Asphalt-Wasser-Emulsion

Dieses neuzeitliche Universal-Dichte- und Klebemittel haftet überall, auch auf feuchter Unterlage, fließt nicht an der Wärme, wird bei Frost weder spröde noch brüchig.

Flintkote entspricht allen Anforderungen, die man an ein gutes Dichtungsmaterial stellt.

Flintkote ist das Produkt, das der Baufachmann und Techniker sucht.

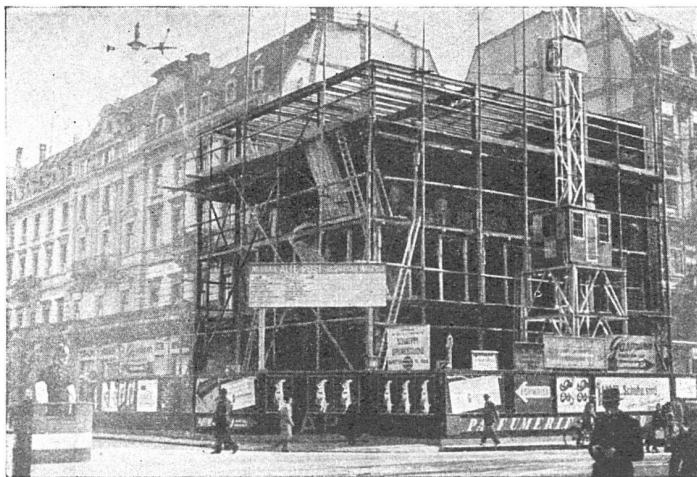
Wanner & Co. A.-G., Horgen

Korkstein- und Isoliermittelfabrik

Eisenbaugesellschaft Zürich

Ingenieurbureaux in Zürich

Stahlbauwerkstätten in Kloten



Neubau „ALTE POST“ am Paradeplatz Zürich

**Stahlbau erlaubt
kürzeste Baufristen:**


Abbruchbeginn besteh. Baute
1. Oktober 1937

Rohbau fertig Neubau
10. Dezember 1937

davon

**Stahlbaumontage
20 Tage**

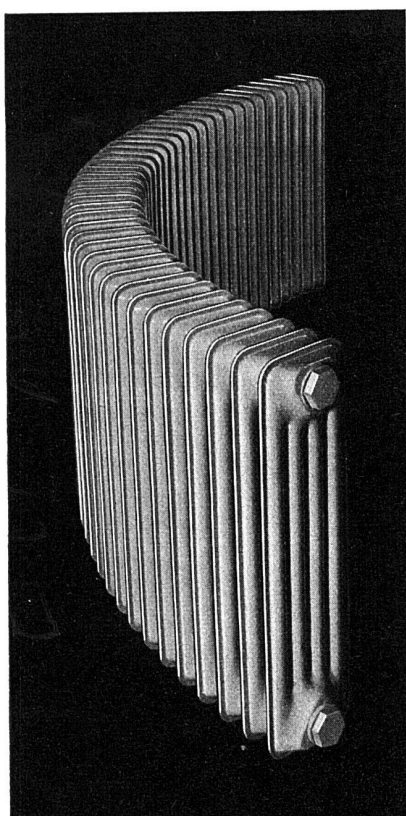
(7 Stockwerke plus Dachung)



Jalousieladen, Rolladen. Kipp- und Flügel-
tore für Garagen. Stoffstoren, Rollwände

WILH. BAUMANN, HORGEN

ZÜRICH Grütlistr. 64, Telefon 3 63 82 Montage und Reparaturwerkstätte	LUZERN Maihofstr. 45, Tel. 2 38 75 Platzmonteur Gutknecht	LAUSANNE Chemin des Epinettes, Tel. 3 32 01 Représentant Jean Lüdi
--	--	---



MERKER- Stahl

der Radiator aus kupferlegiertem, zähem Stahlblech ist nicht nur formschön: er erfüllt alle Wünsche, die an einen guten Heizkörper gestellt werden!

Ueber die vielen Vorteile von MERKER-Stahl unterrichtet Sie der interessante Gratisprospekt Nr. 28, den wir Ihnen gerne zusenden.

MERKER & CO. A.G., BADEN b. Zürich

MERKER- Stahl

Besichtigen Sie unsere

Euböolith-Fussböden Landesausstellung

verlegt in der

Abteilung Fabrik und Werkstatt (Halle 31) — Musterhotel

Euböolithwerke A.G. Olten Tel. 23 35

Filiale in ZÜRICH: Clausiusstrasse 31. Telefon 2 95 50

Ein Zwerg im Aussehen, ein Riese in der Leistung ist der neue

„Cumulus“ 8-Liter-Schnellheizboiler

liefert täglich ca. 200 Liter 90 grädiges heisses Wasser

FR. SAUTER A.G., BASEL

Verlangen Sie unseren Katalog!

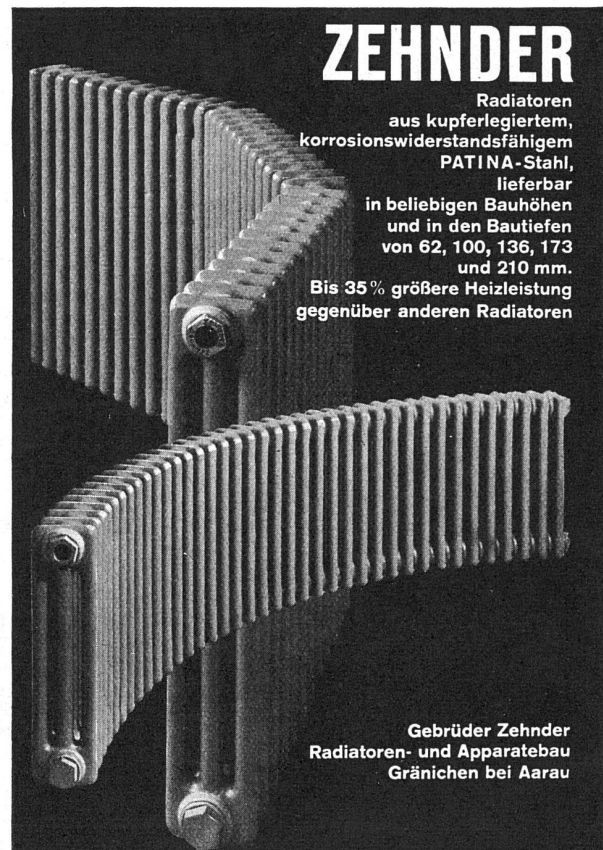


**SCHINDLER
AUFZÜGE**

GERAUSCHLOS ZUVERLÄSSIG

**SCHINDLER & Co.
A.-G. LUZERN**

8390



ZEHNDER

Radiatoren
aus kupferlegiertem,
korrosionswiderstandsfähigem
PATINA-Stahl,
lieferbar
in beliebigen Bauhöhen
und in den Bautiefen
von 62, 100, 136, 173
und 210 mm.
Bis 35 % größere Heizleistung
gegenüber anderen Radiatoren

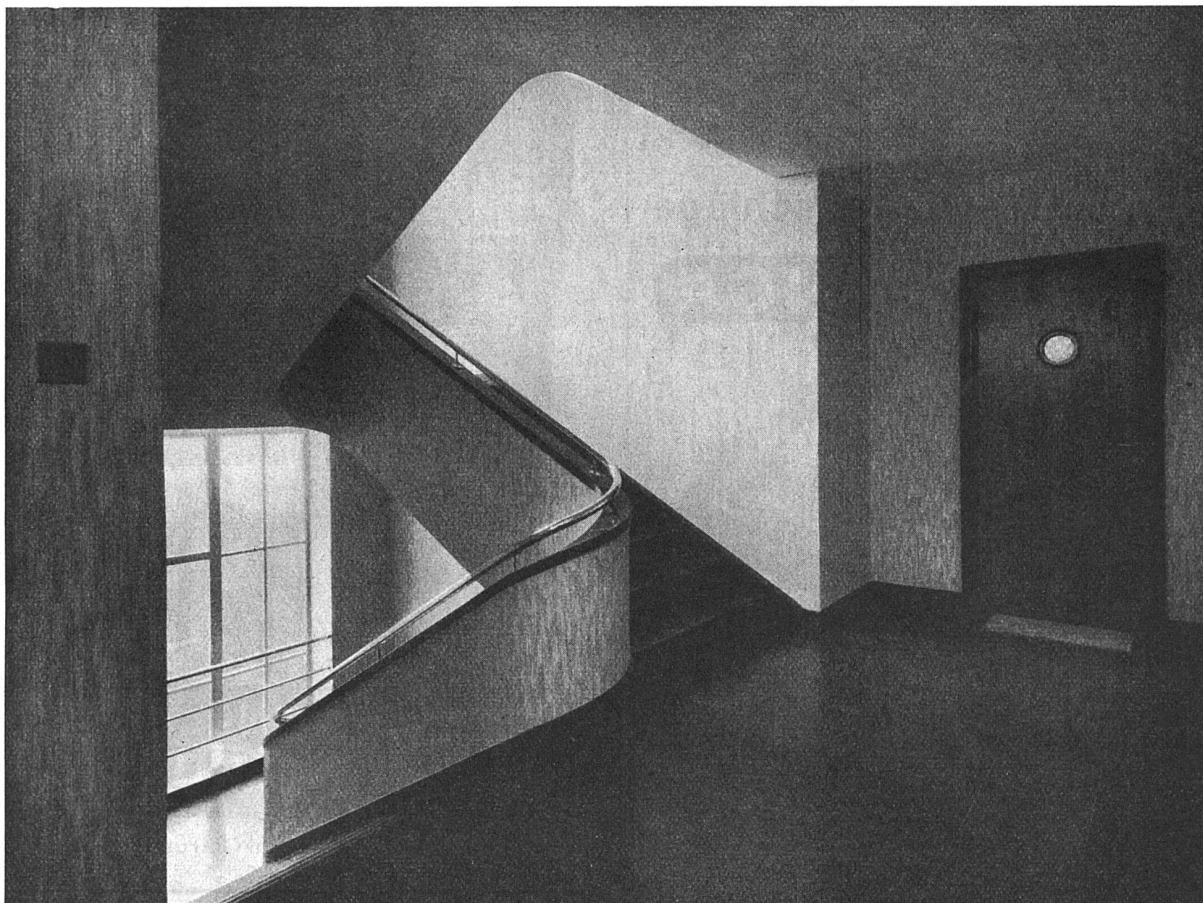
Gebrüder Zehnder
Radiatoren- und Apparatebau
Gränichen bei Aarau



KORK

Marke
Frigorit

**KORKSTEINWERKE A.G.
KÄPFNACH-HORGEN**



Treppenhäuser Gänge Hallen

erfordern einen äusserst widerstandsfähigen Wandbelag, der

anständig aussieht
nicht schmutzt
Stösse aushält
nicht reisst
nicht abblättert.

Bekleiden Sie deshalb die Wände verkehrsreicher Räume mit

Panzer-*Salubra*

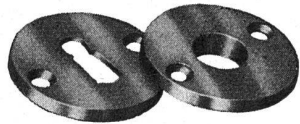
die als fertiger Wandbelag auf den Arbeitsplatz kommt, keine Gefahr von Beschädigung läuft und sofortigen Bezug der neu hergerichteten Räume erlaubt.

Panzer-Salubra ist von Fr. 2.75 an per m² erhältlich (plus Verarbeitung). Bei grösseren Lieferungen entsprechende Ermässigungen.

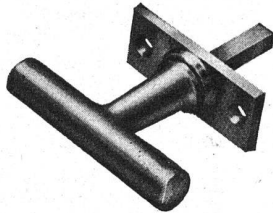
Muster und Beschreibung kostenlos von

Salubra A. G. Postfach Basel 16

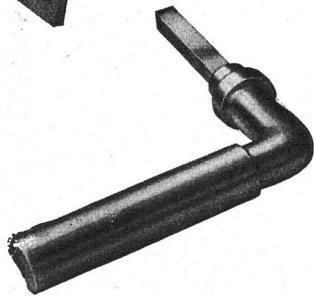
SBC
AUSSTELLER



Schweizer Baubeschlge



INCA



Wir liefern
alle kurrenten
Beschlge in
erstklassiger
Ausfhrung

INJECTA

A.-G. Spritzgusswerke und Apparatefabrik
Teufenthal/Aargau - Tel. 3 82 77



**HORGEN-
GLARUS**

A.G. Mbelfabrik Horgen-Glarus in Horgen



ÖLFEUERUNG

ist dank ihrer berlegenen
Konstruktion besonders fr die
strungsfreie Verwendung der
billigen Heizle II und IIa ge-
eignet.

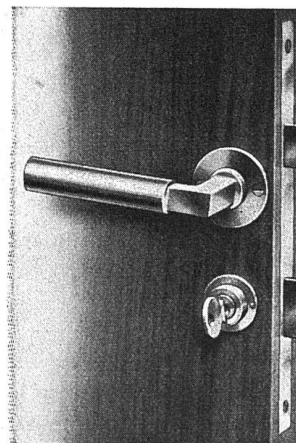
Es gibt einen Gilbarco-Brenner
fr kleinste wie fr grsste
Heizkessel.

Unverbindliche Beratung u. Kosten-
voranschlag durch die Hersteller:

FLEXFLAM A.G., Zrich
SPLUGENSTRASSE 11 TELEPHON 39985

„KABA“ Zylinder-Sicherheitsschlsser

„ULTRA“ Doppelbart-Sicherheits-
schlsser



fr Haus- und
Korridor-tren

la.
Schweizer Fabrikate

In allen bedeuten-
den Eisenwaren-
handlungen
erhltlich

Auf Wunsch unver-
bindliche Vorfh-
rung durch die
Fabrikationsfirma

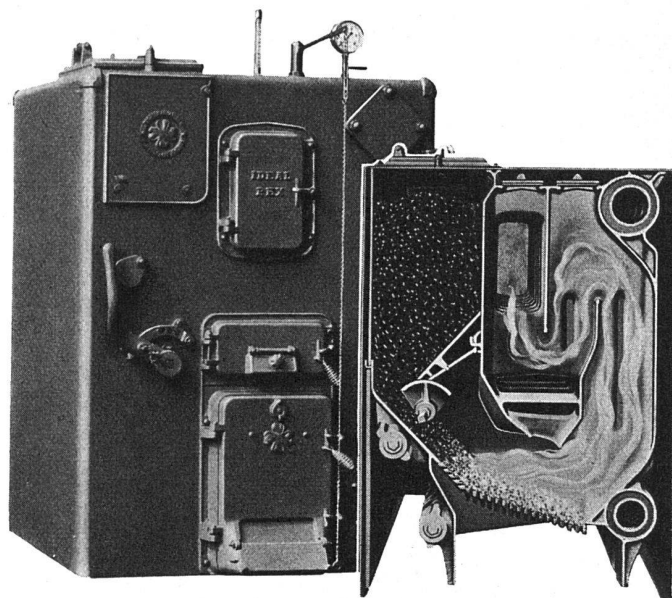
BAUER A.-G., ZRICH 6

KASSENFABRIK · NORDSTRASSE 25

Gegrndet 1862

IDEAL-REX

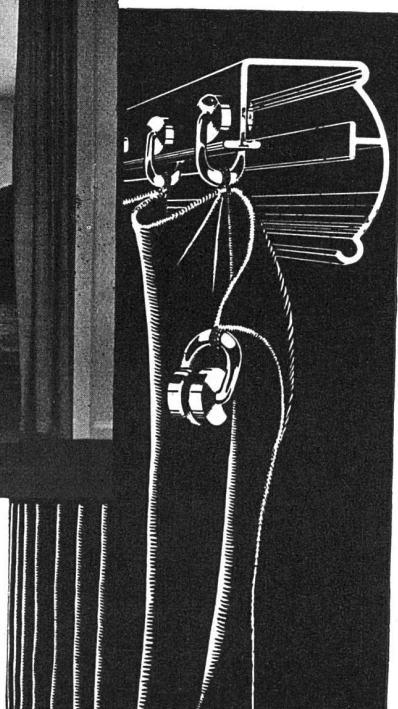
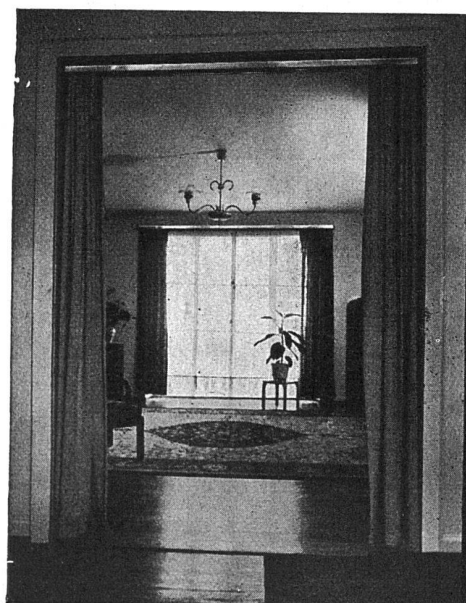
OTO REX



- Billigster Betrieb
- Einfache Wartung
- Automatische Feuerung
- Universell verwendbar
- Unabhängig von Kohlenkörnung
- Massiver Bau
- Zuverlässig

IDEAL RADIATOREN GESELLSCHAFT AG

ZUG, Alpenstrasse 1



In jeden Neubau

die modernen und vornehm
wirkenden

ORIGINAL RILOGA

Vorhanggarnituren mit dem
Doppelring

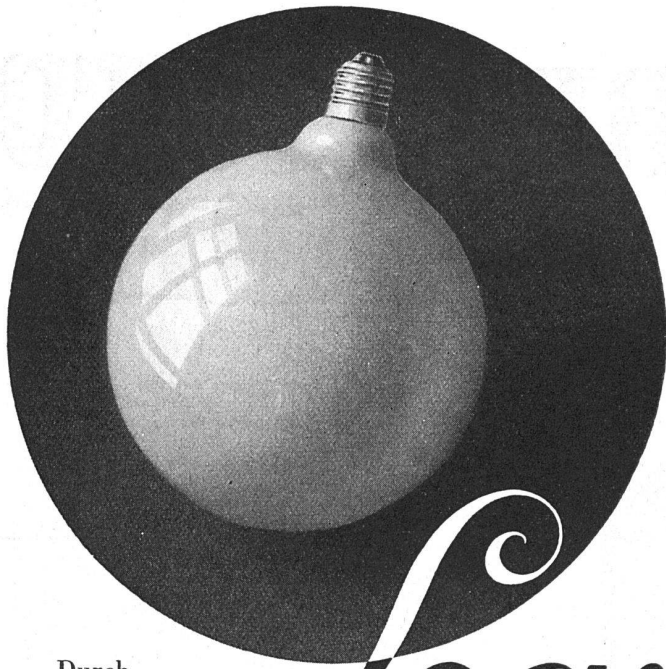
von der Firma

Tillmanns-Schmidt

Riloga Werk

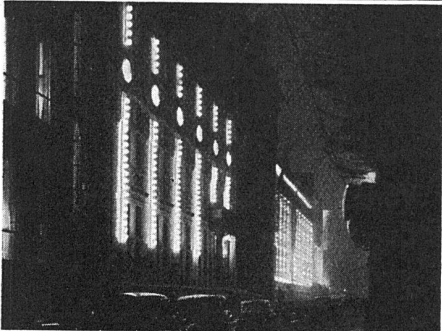
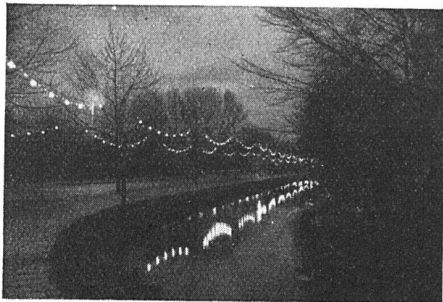
Wängi (Thurgau)

Fordern Sie Muster
Bezugsquellen Ihres Wohnortes
werden gerne nachgewiesen



Durch-
messer
170 mm

"Lampiona"



Die neue, phantastisch wirkende Illuminations-Leuchtkugel für Lichtdekorationen im Freien und in geschlossenen Räumen.

„Lampiona“ ist in allen kurrenten Spannungen lieferbar, Stromverbrauch 25 Watt bei Nieder-volt u. 30 Watt bei Hochvolt.

„Lampiona“ wird in jeder gewünschten Farbe geliefert.

„Lampiona“ besitzt einen absolut hitze- und wetterbeständigen Farbüberzug.

„Lampiona“ ist die faszinierende Dekorationslichtquelle der Zukunft!

PHILIPS

Erhältlich bei Elektrizitätswerken
und konzessionierten Elektroinstallationsfirmen