

**Zeitschrift:** Das Werk : Architektur und Kunst = L'oeuvre : architecture et art  
**Band:** 26 (1939)  
**Heft:** 7: Die Gärten der Schweizerischen Landesausstellung 1939

## **Werbung**

### **Nutzungsbedingungen**

Die ETH-Bibliothek ist die Anbieterin der digitalisierten Zeitschriften auf E-Periodica. Sie besitzt keine Urheberrechte an den Zeitschriften und ist nicht verantwortlich für deren Inhalte. Die Rechte liegen in der Regel bei den Herausgebern beziehungsweise den externen Rechteinhabern. Das Veröffentlichen von Bildern in Print- und Online-Publikationen sowie auf Social Media-Kanälen oder Webseiten ist nur mit vorheriger Genehmigung der Rechteinhaber erlaubt. [Mehr erfahren](#)

### **Conditions d'utilisation**

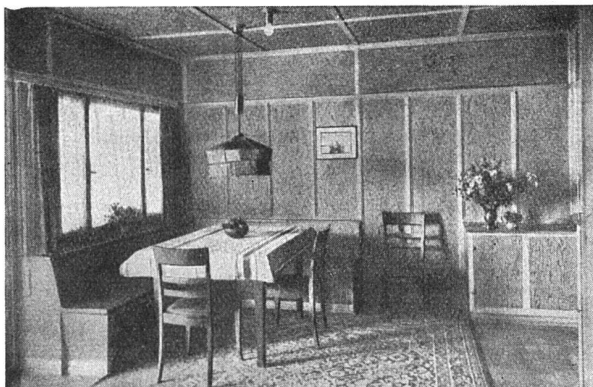
L'ETH Library est le fournisseur des revues numérisées. Elle ne détient aucun droit d'auteur sur les revues et n'est pas responsable de leur contenu. En règle générale, les droits sont détenus par les éditeurs ou les détenteurs de droits externes. La reproduction d'images dans des publications imprimées ou en ligne ainsi que sur des canaux de médias sociaux ou des sites web n'est autorisée qu'avec l'accord préalable des détenteurs des droits. [En savoir plus](#)

### **Terms of use**

The ETH Library is the provider of the digitised journals. It does not own any copyrights to the journals and is not responsible for their content. The rights usually lie with the publishers or the external rights holders. Publishing images in print and online publications, as well as on social media channels or websites, is only permitted with the prior consent of the rights holders. [Find out more](#)

**Download PDF:** 08.01.2026

**ETH-Bibliothek Zürich, E-Periodica, <https://www.e-periodica.ch>**



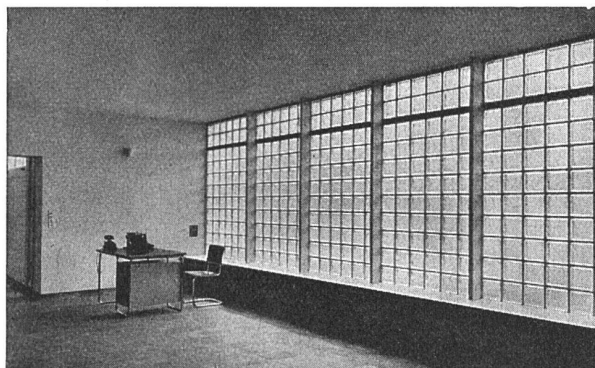
## G. Lienhard Söhne, Zürich 2

Mechanische Schreinerei  
Albisstrasse 131 Telefon 5 42 90

LA-Aussteller, Halle 36, Abt. «Unser Holz»

## Bauschreinerarbeiten und Innenausbau

in bester handwerklicher Ausführung



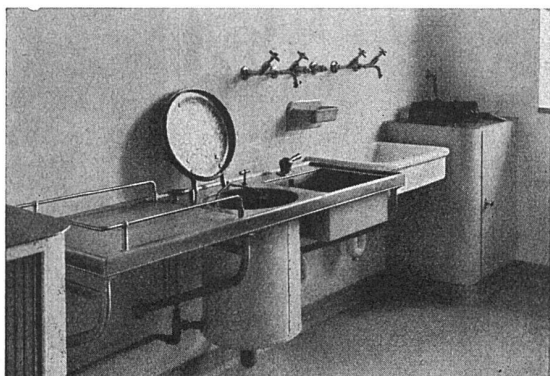
## Rob. Looser & Cie., Zürich

Badenerstrasse 41 Telefon 3 72 95

## Luxfer Glashohlsteine Nr. 160 R

Glaswand im Verwaltungsgebäude der Firma  
Hoffmann, La Roche & Cie., Basel  
Architekt Professor O. R. Salvisberg BSA

Flachdach, ausgeführt in Gussasphalt  
2 cm, aus Naturasphalt von Travers



## Hermann Meier, Dipl.-Ing. SIA, Zürich

Bahnhofquai 15, Telefon 3 19 48

## Vorprojekte für sanitäre Anlagen

als einheitliche Basis für Submissionen, mit kompl.  
dimensionierten Plänen, approximative Kostenan-  
schläge, Offertenvergleiche, Bau-  
kontrollen, Expertisen, Bau- und  
Betriebskosten von Warmwasser-  
versorgungen



## E. und A. Meier, Zürich 10

Dorfstrasse 19 Telefon 6 21 28

## Holzbau

Knarrfreie Treppen. Aufsatteln von ausgelaufenen  
Treppen. Holzbalkendecken bis 10 m Spannweite.  
Brandbombensichere Dächer und Decken



Die Firmen, deren Inserate die nebenstehende Marke zeigen, sind

**Aussteller in der öffentlichen Schweizer Baumuster-Centrale Zürich**

Talstrasse 9, Börsenblock Eintritt frei: Montag bis Freitag 9-19, Samstag 9-17



## Technische Mitteilungen

### Schutz des Kamins gegen Witterungseinflüsse!

Durch die höchstmögliche Ausnützung der Brennstoffe im Heizraum sinkt die Abgastemperatur im Kamin auf ein Minimum. Es bildet sich infolgedessen im Kamin Kondenswasser, das die Lebensdauer der Kamine, besonders des Teiles über Dach, stark herabsetzt. Versuche, diesem Uebelstand durch Ausbildung der Kamine in Hartmaterial (Klinker usw.) zu begegnen, sind, wenn nachträglich ausgeführt, mit grossen Kosten verbunden und befriedigen nicht, da Klinker für eine gute Isolierung ungeeignet sind.

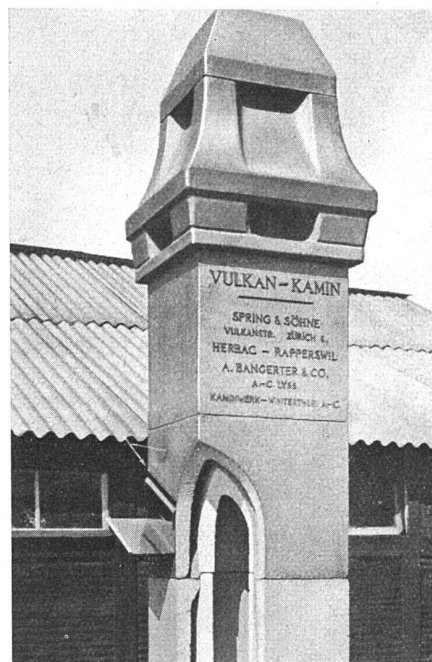
Der bekannten Kaminbaufirma Spring & Söhne, Zürich 9, die seit vielen Jahren die bewährten Vulkan-Kamine erstellt, für welche auch bei Öelfeuerungen absolute Rissfreiheit garantiert wird, ist es nun gelungen, dieses Problem dadurch zu lösen, dass die der Witterung ausgesetzten Kaminsteine mit Kupfer, Zink, Blei etc. metallisiert und so als fertige Bauelemente auf die Baustelle geliefert werden.

Dieser auf dem Betonaussenmantel festhaftende Metallüberzug bietet allen Witterungseinflüssen absoluten Widerstand und er sorgt gleichzeitig für die Warmhaltung der Kaminflächen, welche der Witterung ausgesetzt sind.

Ein weiterer Vorzug dieses neuen, gesetzlich geschützten Verfahrens liegt darin, dass die Kamineinfassungen ohne weiteres auf diese metallisierten Kaminsteine aufgelötet werden können, womit erstmals ein vollkommen wasserundurchlässiger Kaminanschluss zum Dach gewährleistet ist.

Dieses neue Verfahren im Kaminbau ist an der L.A. (Abt. Zementwaren) in einem praktischen Beispiel dargestellt und sei jedem Architekten und Fachmann zur Berücksichtigung empfohlen. Es handelt sich hier um eine ebenso einfache wie gründliche Lösung der Aufgabe, Kamine wetterbeständig zu machen.

S. S.

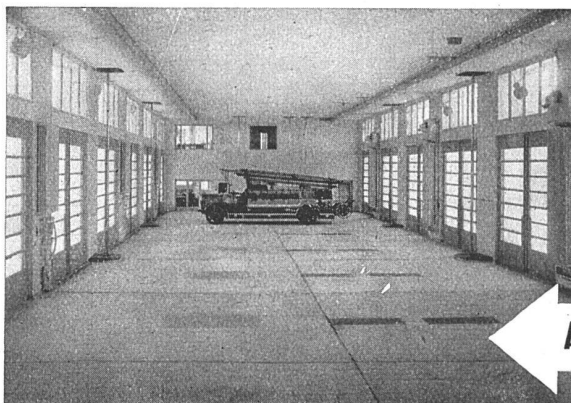


Vulkan-Kamin der Firma Spring und Söhne, Zürich

### Ein Fortschritt in der Bekämpfung der Korrosion

#### +GF+ Fittings mit feuerverzinkten Gewinden

Mit der zunehmenden Verbreitung der Warmwasseranlagen hat die Frage des Schutzes der Rohrleitungen gegen Durchrostung von innen vermehrte Bedeutung erlangt. Wo bisher nie ein Schaden durch Rost beobachtet worden war, überrascht nun gelegentlich die Tatsache, dass Rohrleitungen in ganz kurzer Zeit durchrosten. Es zeigt sich, dass namentlich die blanken Teile an der Leitung dem gefürchteten Lochfrass ausgesetzt sind. Wissenschaft und Praxis beschäftigen sich dauernd mit der Suche nach den Ursachen und der Abwehr der Schäden, die durchaus nicht, wie das Aussehen der Einfressungen glauben machen könnte, auf einen Fehler im Material zurückzuführen sind.



**WALO BERTSCHINGER**

**Bauunternehmung Zürich**  
**Ableitung Spezialbetonbeläge**

**Ausführung in Kieserling Spezialbeton „DUROCRET“**