

**Zeitschrift:** Das Werk : Architektur und Kunst = L'oeuvre : architecture et art  
**Band:** 26 (1939)  
**Heft:** 7: Die Gärten der Schweizerischen Landesausstellung 1939

## **Werbung**

### **Nutzungsbedingungen**

Die ETH-Bibliothek ist die Anbieterin der digitalisierten Zeitschriften auf E-Periodica. Sie besitzt keine Urheberrechte an den Zeitschriften und ist nicht verantwortlich für deren Inhalte. Die Rechte liegen in der Regel bei den Herausgebern beziehungsweise den externen Rechteinhabern. Das Veröffentlichen von Bildern in Print- und Online-Publikationen sowie auf Social Media-Kanälen oder Webseiten ist nur mit vorheriger Genehmigung der Rechteinhaber erlaubt. [Mehr erfahren](#)

### **Conditions d'utilisation**

L'ETH Library est le fournisseur des revues numérisées. Elle ne détient aucun droit d'auteur sur les revues et n'est pas responsable de leur contenu. En règle générale, les droits sont détenus par les éditeurs ou les détenteurs de droits externes. La reproduction d'images dans des publications imprimées ou en ligne ainsi que sur des canaux de médias sociaux ou des sites web n'est autorisée qu'avec l'accord préalable des détenteurs des droits. [En savoir plus](#)

### **Terms of use**

The ETH Library is the provider of the digitised journals. It does not own any copyrights to the journals and is not responsible for their content. The rights usually lie with the publishers or the external rights holders. Publishing images in print and online publications, as well as on social media channels or websites, is only permitted with the prior consent of the rights holders. [Find out more](#)

**Download PDF:** 21.02.2026

**ETH-Bibliothek Zürich, E-Periodica, <https://www.e-periodica.ch>**

# *Dilatit*

**-Korksteinplatten**

sind ein überragendes Isoliermittel  
für Kühlanlagen und im Hochbau!

**Wanner & Co. A-G., Horgen**

Dilatit-Korksteinfabrik



## **In jeden Neubau**

die modernen und vornehm  
wirkenden

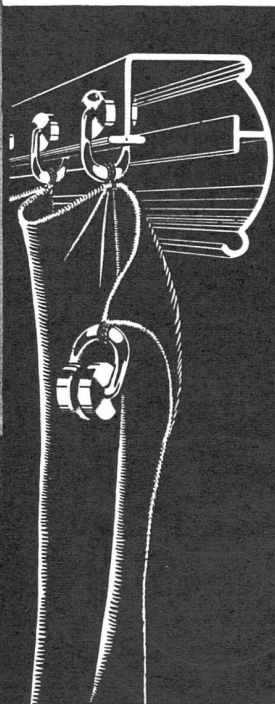
### **ORIGINAL RILOGA**


Vorhanggarnituren mit dem  
Doppelring

von der Firma

**Tillmanns-Schmidt  
Riloga Werk  
Wängi (Thurgau)**

Fordern Sie Muster  
Bezugsquellen Ihres Wohnortes  
werden gerne nachgewiesen



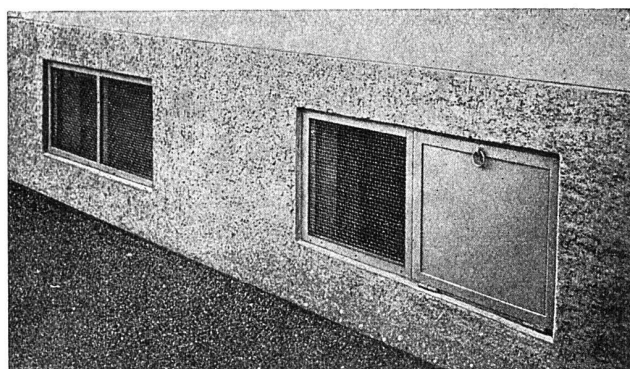


Jalousieladen, Rolladen. Kipp- und Flügel-  
tore für Garagen. Stoffstoren, Rollwände

## WILH. BAUMANN, HORGEN

<b>ZÜRICH</b> Grütlistr. 64, Telefon 3 63 82 Montage und Reparaturwerkstätte	<b>LUZERN</b> Maihofstr. 45, Tel. 2 38 75 Platzmonteur Gutknecht	<b>LAUSANNE</b> Chemin des Epinettes, Tel. 3 32 01 Représentant Jean Lüdi
--	--	---

# norm Bauteile



Kellerfenster  
Kohleneinwürfe  
Schuhreiniger  
Türen, Tore  
Fensterbänke  
Fensterzargen  
Rolladenkasten  
Briefkasten  
Milchkasten  
Schutzraum-  
Türen u. -Fenster

**Metallbau AG**  
Zürich-Albisrieden Tel 70.677

Verlangen Sie unseren Katalog

## Keller & Cie. A.G., Ziegeleien, Pfungen

mit Werken in **Pfungen und Winterthur-Dättneu**

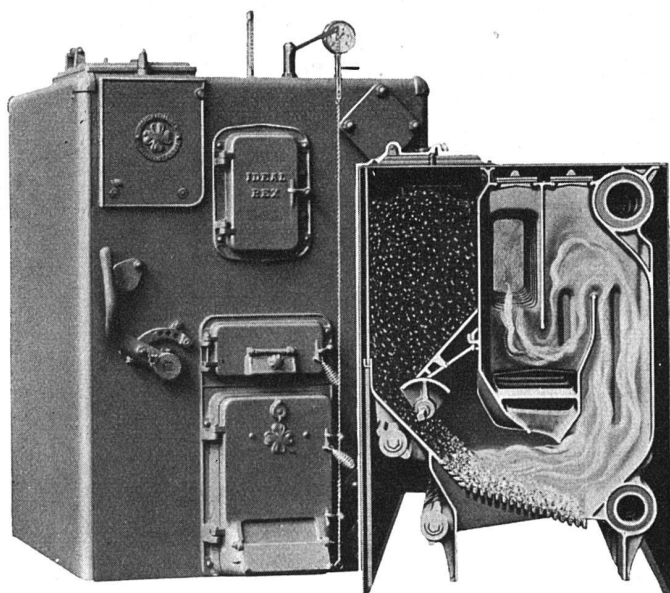
sowie die alliierten Fabriken:

**Dachziegelwerk Frick**  
**Ziegelei Paradies bei Schaffhausen**  
**Ziegelfabrik Köllikon A.G.**

empfehlen ihre vorzüglichen Tonprodukte

# IDEAL-REX

# OTO REX



- Billigster Betrieb
- Einfache Wartung
- Automatische Feuerung
- Universell verwendbar
- Unabhängig von Kohlenkörnung
- Massiver Bau
- Zuverlässig

**"IDEAL" RADIATOREN GESELLSCHAFT AG**

ZUG, Alpenstrasse 1

## VESI

Verband der selbständig praktizierenden Eisenbeton- und Stahlbau-Ingenieure des Kantons Zürich gewährleistet neutrale Beratung durch Ingenieure schweizerischer Nationalität mit abgeschlossener Hochschulbildung und ausgewiesener, mehrjähriger Praxis.

**J. Bolliger, Zürich**  
Tödistr. 65 Tel. 3 12 63

**J. Bucher, Zürich**  
Weinbergstr. 146 Tel. 6 49 66

**H. Châtelain, Zürich**  
i. F. Schellenberg & Châtelain  
Sihlstr. 55 Tel. 5 60 04

**Ch. Chopard, Zürich**  
Bahnhofstr. 72 Tel. 3 83 25

**K. Kihm, Zürich**  
Bellerivestr. 20 Tel. 4 61 64

**R. Maillart, Zürich**  
Bleicherweg 7 Tel. 3 38 16

**A. Meier, Wädenswil**  
Florhofstr. 2 Tel. 95 66 47

**R. A. Naef, Zürich**  
Gartenstr. 19 Tel. 4 68 29

**W. Naegeli, Winterthur**  
i. F. Guyer & Naegeli  
Unt. Graben Tel. 2 10 97

**F. Pfeiffer, Zürich**  
Frohbürgstr. 60 Tel. 6 45 52

**E. Rathgeb, Zürich**  
Stampfenbachstr. 63 Tel. 2 89 92

**L. Simmen, Zürich**  
i. F. Simmen & Hunger  
Talacker 34 Tel. 7 30 76

**P. E. Soutter, Zürich**  
Witikonstr. 204 Tel. 2 66 72

**E. Schubiger, Zürich**  
Bolleystr. 40 Tel. 4 12 75

**F. Tausky, Zürich**  
Winkelriedstr. 20 Tel. 6 41 85

**A. Wickart, Zürich**  
Torgasse 6 Tel. 4 17 90

**F. Zehntner, Zürich**  
Limmatquai 4 Tel. 2 04 41

Sekretariat: Talacker 34

Drucksachen: VESI-Normen



### Fenster und Türen abdichten

mit **FERMETAL**, der erstklassigen Metalledichtung.  
10 Jahre Garantie. Spezialität: Regenabdichtung.


**FERMETAL A.G. für Metalledichtungen**  
Zürich, Sihlstrasse 43 Telefon 3 90 25




Wenn zwischen verschiedenen Offerten der endgültige Entscheid getroffen werden muss, dann urteilen erfahrene Fachleute, Verwalter und Bauherren nicht nur nach den nackten Zahlen. Oft machen spätere zusätzliche Kosten weit mehr aus als die Differenz im Anschaffungspreis. Jeder Fachmann kennt solche Fälle aus seiner langjährigen Praxis und erinnert sich daran, wenn es gilt, endgültig zu entscheiden. Bei der Anschaffung von sanitären Apparaten sind solche Erwägungen besonders wichtig. Die Erfahrung zeigt immer wieder, dass man mit der seriösen Verbandsfirma letzten Endes doch noch am besten fährt. Man weiss, was man hat; man weiss, dass die Garantie keine leere Formel bedeutet, wenn eine Firma von Ruf dahinter steht. Auch die massgebenden Fabriken wissen das und liefern deshalb an Firmen, die für richtige Bedienung Gewähr bieten, nämlich an die Mitglieder des Schweiz. Grosshandelsverbandes der sanitären Branche, deren Berechnungsart durch die neutrale eidg. Preiskontroll-Kommission als richtig und gerecht anerkannt wurde. Wer volkswirtschaftlich denkt, kauft nur bei Verbandsfirmen.

**Schweiz. Grosshandelsverband  
der sanitären Branche, Zürich**

**MODELLE  
FÜR JEDEN BEDARF**



**A. G. FÜR KERAMISCHE  
INDUSTRIE - LAUFEN**



**BELEUCHTUNGSKÖRPER**  
für jeden Zweck



**BAG**  
TURGI  
BRONZEWARENFABRIK A.G.

**SBC**  
AUSSTELLER



**Schweizer Baubeschläge**



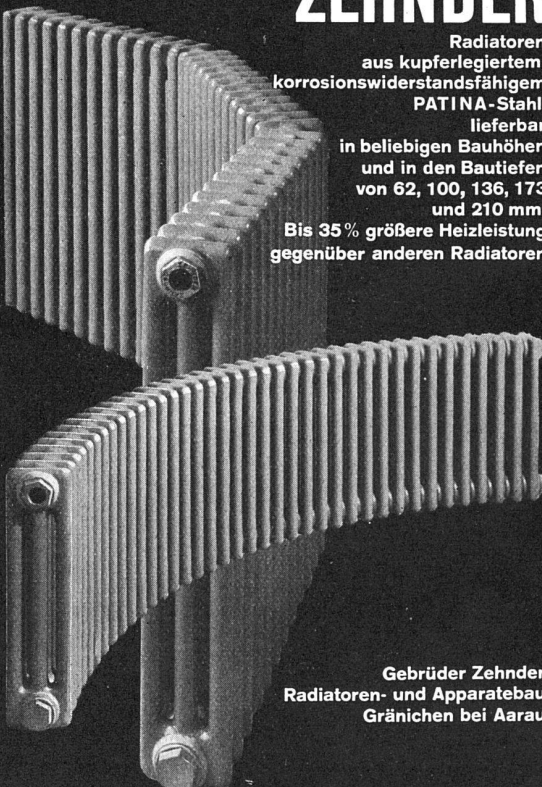
**INCA**

Wir liefern  
alle kurrenten  
Beschlüge in  
erstklassiger  
Ausführung

**INJECTA**  
A.-G. Spritzgusswerke und Apparatefabrik  
Teufenthal/Aargau - Tel. 3 82 77

**ZEHNDER**

Radiatoren  
aus kupferlegiertem,  
korrosionswiderstandsfähigem  
PATINA-Stahl,  
lieferbar  
in beliebigen Bauhöhen  
und in den Bautiefen  
von 62, 100, 136, 173  
und 210 mm.  
Bis 35 % größere Heizleistung  
gegenüber anderen Radiatoren



Gebrüder Zehnder  
Radiatoren- und Apparatebau  
Gränichen bei Aarau



# Ein Fortschritt in der Bekämpfung der Korrosion

Eingehende Versuche haben zur Ermittlung eines Verfahrens geführt, das die Feuerverzinkung auch der Gewinde an **+GF+** Fittings ermöglicht.

Die **+GF+** Fittings werden auf der ganzen Oberfläche, einschliesslich der bisher blank gebliebenen Gewinde, gleichmässig feuerverzinkt.

Der Hauptvorteil der Feuerverzinkung gegenüber der galvanischen Verzinkung liegt in der bedeutend grösseren Dicke der Zinkschicht und deren legierungsmässigen Verbindung mit dem Eisen. Auch die bisher ungeschützten Gewinde erhalten künftig diesen Schutz.

Mit weiterer Auskunft stehen wir gerne zur Verfügung.

---

**Aktiengesellschaft der Eisen- und Stahlwerke  
vormals Georg Fischer, Schaffhausen (Schweiz)**

Besichtigen Sie unsere

# Euböolith-Fussböden Landesausstellung

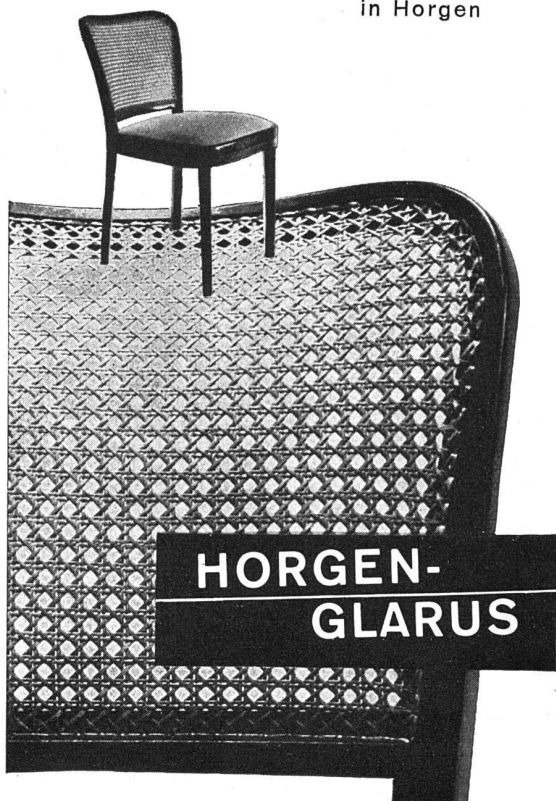
verlegt in der

Abteilung Fabrik und Werkstatt (Halle 31) — Musterhotel

**Euböolithwerke A.G. Olten** Tel. 23 35

Filiale in ZÜRICH: Clausiusstrasse 31. Telephon 2 95 50

A.G. Möbelfabrik Horgen-Glarus  
in Horgen



**Feineisenbau • Stahlbau**

## **Schaufensterkonstruktionen**

In Stahl und Nichteisenmetallen mit schraubenlos zusammengebauten Spezialprofilen, Pat. 171574

## **Metallfenster**

für Wohn- und Geschäftshäuser, aus spezialgewalzten Kammerprofilen (ohne Gummi- und Filzdichtungen)

## **Totalverschluss**

Pat. 169985, der dichteste Verschluss für Drehflügelfenster, mit Feststeller kombiniert, glänzend bewährt

## **Schiebefenster und -tore Hebebühnen, Trennwände**

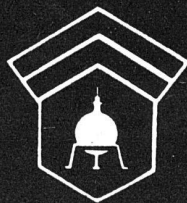
## **Hochziehbare u. versenkbare Wände und Tore**

## **Pendel-, Drehtüren**

**GAUGER & CO • ZÜRICH**

Spezialhaus für mechanische Baukonstruktionen

# Wallerdichte Beläge



*Spezial-Unternehmen:*

**Frick-Glass** Zürich = Altstetten



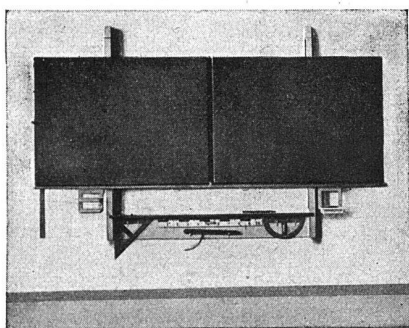
**Jurassische Steinbrüche**  
**A.G.**  
**LAUFEN (JURA)**

Steinhauerarbeiten in la. Laufener Kalkstein  
 anderen Steinsorten in- und ausländischer Herkunft • Verkleidungsplatten  
 für Innen- und Aussenarbeiten • Lieferung von Rohblöcken  
 Übernahme von Steinhauerreparaturen

**Alfred Hächler swb**  
**Schreinerei-Werkstätten**

**Lenzburg** Telephon 160

Wir erstellen als Spezialität Einbauten in Edelhölzern und formschöne  
 Möbel für Wohn- und Geschäftshäuser. Wir beraten Sie gerne.



**Hunziker Söhne, Schulmöbelfabrik**  
 Tel. 92 09 13 **Thalwil**

**Aelteste schweiz. Spezialfabrik  
 der Schulmöbelbranche**

Lieferung kompletter Schulzimmereinrichtungen,  
 Schultische, Wandtafeln

**Beratung und Kostenvoranschläge kostenlos**

Beachten Sie bitte unsere Wandtafeln und Schulmöbel an der Schweiz.  
 Landesausstellung 1939, sowie in der Baumuster-Centrale in Zürich.

Ein Zwerg im Aussehen, ein Riese in der Leistung ist der neue

**„Cumulus“** 8-Liter-Schnellheizboiler

liefert täglich ca. 200 Liter 90grädiges heisses Wasser

**FR. SAUTER A.G., BASEL**

Verlangen Sie unseren Katalog!



**Die Küche ist mir doppelt wert,  
besitz ich einen Kuhlshrankherd**

Beim Elcalor-Kühlshrankherd sind bei geringster Platzbeanspruchung Backofen, Kochplatten und Kühlraum in einem Gerät vereinigt. Dieses ist ausschließlich an Elektrizität angeschlossen, welche sowohl Wärme als auch Kälte auf hygienischste Weise erzeugt.

Elcalor-Kühlshrankherde können durch alle Elektro-Installationsfirmen und Elektrizitätswerke bezogen werden.

**AG. Kümmler & Matter  
Aarau**

MD



Freudvolle, beschwingte Büroarbeit ist selbstverständlich, wo die rationellen Bigla-Einrichtungen Ordnung und Leistung fördern. Aufschlussreiche Prospekte senden wir Ihnen kostenlos.

**J.F. PFEIFFER, LÖWENSTRASSE 61, ZÜRICH**

**Bigla**

Das Vertrauenshaus für den gesamten Bürobetrieb

**Kittlose  
GLAS  
Dächer**

**Gebr. Tuchschild, Frauenfeld**

**Zürich, Löwenstr.19, Tel. 32301**



**Gilbarco**  
FLEXIBLE FLAMME

**OELFEUERUNG**

ist dank ihrer überlegenen Konstruktion besonders für die störungsfreie Verwendung der billigen Heizöle II und IIa geeignet.

Es gibt einen Gilbarco-Brenner für kleinste wie für grösste Heizkessel.

Unverbindliche Beratung u. Kosten-voranschlag durch die Hersteller:

**FLEXFLAM A.G., Zürich**  
SPLUGENSTRASSE 11 TELEPHON 39985

# CUENI & CIE., LAUFEN

Steinbrüche und Marmorwerk

Tel. 7 90 77

liefern in sämtlichen Materialien

## alle Steinhauer- und Marmorarbeiten wie:

Mauersteine und Platten für Gartenanlagen, Sockel, Quader, Tür- und Fenstereinfassungen, Treppen- und Brunnenanlagen, Platten für Fassaden, innere Wandverkleidungen, Bodenplatten, Platten für Badezimmer, Schalteranlagen, Cheminées und Möbel. Beste Referenzen zur Verfügung.

**AMTSHAUS KONGRESS**

REX-Oberteile ohne Reparaturen

BELCO-Wandbatterie -Kongress-, ganz glatte Form

Halboffener Überlaufkanal, beste Reinigung

Schräge Wulst, Keine Wasserreste

Direktsiphon, dem Becken angepasst

Verdeckte Konsolen, Zwangsläufige Wasserführung

Grösse 55 x 43 cm

**BAMBERGER LEROI & CO. A.G.**  
ZÜRICH STAUFFACHERQUAI 42-44

## Gartenschirme *ombra* Gartenmöbel



Storen  
Fahnen

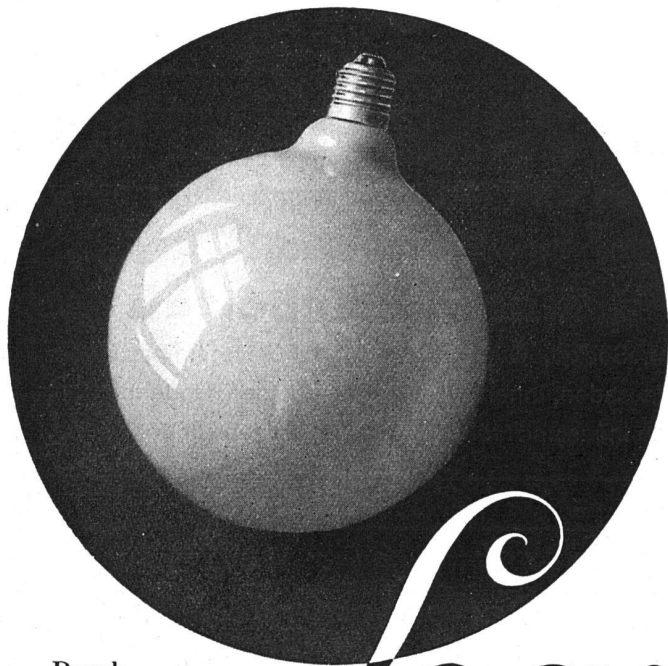
Als Fabrikant von Schirmen, Storen u. Fahnen biete ich Ihnen Vorteile. Besuchen Sie mein Geschäft und meine Separat- ausstellungen Bauzentrale und «Alte Post» am Paradeplatz.

*Schirm-Storen-u.Fahnen-Fabrik*  
**SCHALTEGGER-HESS**  
Poststrasse 5, beim Paradeplatz

# KORK

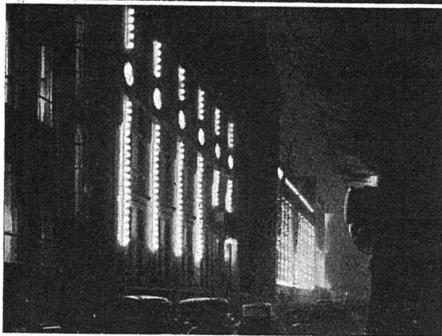
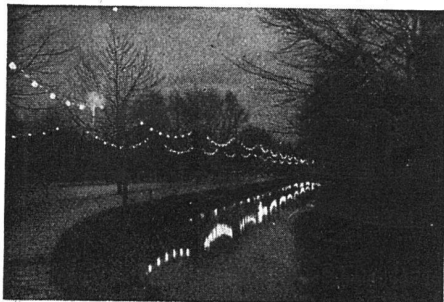
Marke  
**Frigorit**

**KORKSTEINWERKE A.G.**  
KAPFNACH-HORGEN



Durch-  
messer  
170 mm

# "Lampiona"



*Die neue, phantastisch wirkende Illuminations-Leuchtkugel für Lichtdekorationen im Freien und in geschlossenen Räumen.*

*„Lampiona“ ist in allen kurrenten Spannungen lieferbar, Stromverbrauch 25 Watt bei Nieder-volt u. 30 Watt bei Hochvolt.*

*„Lampiona“ wird in jeder gewünschten Farbe geliefert.*

*„Lampiona“ besitzt einen absolut hitze- und wetterbeständigen Farbüberzug.*

*„Lampiona“ ist die faszinierende Dekorationslichtquelle der Zukunft!*

# PHILIPS

Erhältlich bei Elektrizitätswerken  
und konzessionierten Elektroinstallationsfirmen