

**Zeitschrift:** Das Werk : Architektur und Kunst = L'oeuvre : architecture et art  
**Band:** 26 (1939)  
**Heft:** 6: Schweizerische Landesausstellung Zürich 1939

## **Werbung**

### **Nutzungsbedingungen**

Die ETH-Bibliothek ist die Anbieterin der digitalisierten Zeitschriften auf E-Periodica. Sie besitzt keine Urheberrechte an den Zeitschriften und ist nicht verantwortlich für deren Inhalte. Die Rechte liegen in der Regel bei den Herausgebern beziehungsweise den externen Rechteinhabern. Das Veröffentlichen von Bildern in Print- und Online-Publikationen sowie auf Social Media-Kanälen oder Webseiten ist nur mit vorheriger Genehmigung der Rechteinhaber erlaubt. [Mehr erfahren](#)

### **Conditions d'utilisation**

L'ETH Library est le fournisseur des revues numérisées. Elle ne détient aucun droit d'auteur sur les revues et n'est pas responsable de leur contenu. En règle générale, les droits sont détenus par les éditeurs ou les détenteurs de droits externes. La reproduction d'images dans des publications imprimées ou en ligne ainsi que sur des canaux de médias sociaux ou des sites web n'est autorisée qu'avec l'accord préalable des détenteurs des droits. [En savoir plus](#)

### **Terms of use**

The ETH Library is the provider of the digitised journals. It does not own any copyrights to the journals and is not responsible for their content. The rights usually lie with the publishers or the external rights holders. Publishing images in print and online publications, as well as on social media channels or websites, is only permitted with the prior consent of the rights holders. [Find out more](#)

**Download PDF:** 15.01.2026

**ETH-Bibliothek Zürich, E-Periodica, <https://www.e-periodica.ch>**

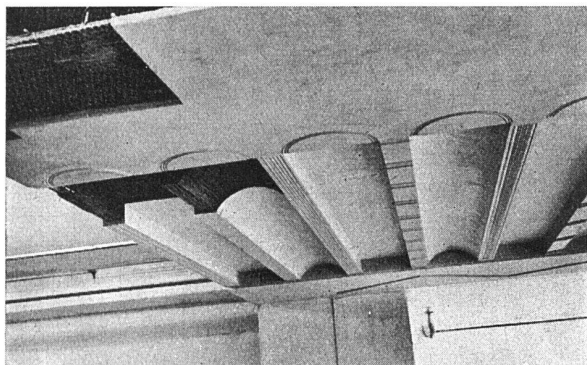
Besuchen Sie

## **vor dem Bauen**

die permanente Baufach-Ausstellung  
der Schweizer Baumuster-Centrale  
Talstrasse 9, Zürich 1, Börsenblock  
EINTRITT FREI TELEPHON 73826

Zahlreiche Anregungen zu zeitgemässen und guten Lösungen für Neuanschaffungen, Um- und Neubauten sammeln Sie auf einem Rundgang durch die von zirka 300 Firmen aus der ganzen Schweiz beschickten Ausstellung. Besuchszeit: Werktags 9–19, Samstags bis 17, Sonntags geschlossen.

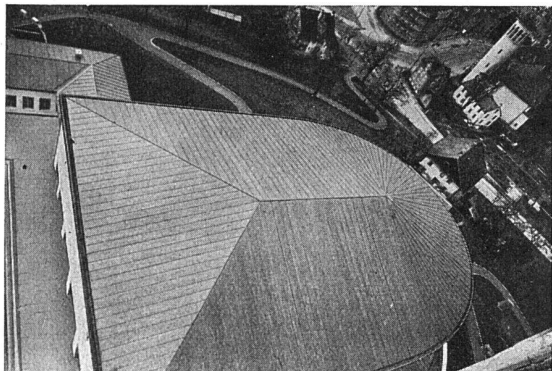
Auskunftsdienst: mündlich, telephonisch oder schriftlich.  
Prospektausgabe auf Verlangen.



### **Vereinigte Schilfwebereien E. G. Zürich** Stampfenbachplatz 1, Tel. 41163 **Verkaufsbureau schweizer. Schilfwebereien**

**Monieta-Schilfrabitz** für rissfreie Gipsdecken  
**Doppelschilfrohrgewebe** für Decken und Verkleidungen  
**Schilfrohrzellen**, die leichteste Betondecke

Preise, Muster und Referenzen auf Anfrage. Nähere Angaben im Schweiz. Baukatalog.



### **Jakob Scherrer, Zürich 2** Allmendstrasse 7 Telefon 57980

#### **Spenglerei**

Kittlose Verglasungen, Bleirohrfabrik  
Gitterroste

Kupferbedachung  
Kirche Zürich-Wollishofen



**Inducta**  
**Zentral-Uhrenanlagen**  
sind unabhängig von der Netzspannung, den Schwankungen der Netzfrequenz und von Hilfsbatterien.  
Die Hauptuhr erzeugt die Stromflüsse zur Steuerung der Nebenuhren selbst.

**LANDIS & GYR A.-G. ZUG**

Die Firmen, deren Inserate die nebenstehende Marke zeigen, sind  
**Aussteller in der öffentlichen Schweizer Baumuster-Centrale Zürich**  
Talstrasse 9, Börsenblock Eintritt frei: Montag bis Freitag 9-19, Samstag 9-17

