

**Zeitschrift:** Das Werk : Architektur und Kunst = L'oeuvre : architecture et art  
**Band:** 26 (1939)  
**Heft:** 5: Schweizerische Landesausstellung Zürich 1939

## **Werbung**

### **Nutzungsbedingungen**

Die ETH-Bibliothek ist die Anbieterin der digitalisierten Zeitschriften auf E-Periodica. Sie besitzt keine Urheberrechte an den Zeitschriften und ist nicht verantwortlich für deren Inhalte. Die Rechte liegen in der Regel bei den Herausgebern beziehungsweise den externen Rechteinhabern. Das Veröffentlichen von Bildern in Print- und Online-Publikationen sowie auf Social Media-Kanälen oder Webseiten ist nur mit vorheriger Genehmigung der Rechteinhaber erlaubt. [Mehr erfahren](#)

### **Conditions d'utilisation**

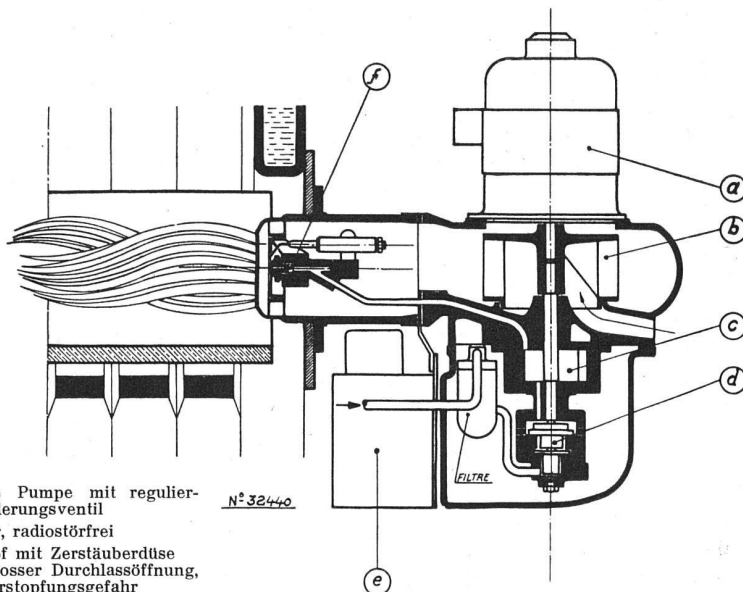
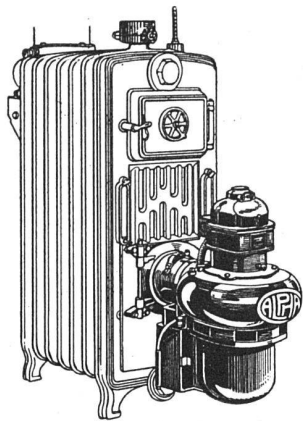
L'ETH Library est le fournisseur des revues numérisées. Elle ne détient aucun droit d'auteur sur les revues et n'est pas responsable de leur contenu. En règle générale, les droits sont détenus par les éditeurs ou les détenteurs de droits externes. La reproduction d'images dans des publications imprimées ou en ligne ainsi que sur des canaux de médias sociaux ou des sites web n'est autorisée qu'avec l'accord préalable des détenteurs des droits. [En savoir plus](#)

### **Terms of use**

The ETH Library is the provider of the digitised journals. It does not own any copyrights to the journals and is not responsible for their content. The rights usually lie with the publishers or the external rights holders. Publishing images in print and online publications, as well as on social media channels or websites, is only permitted with the prior consent of the rights holders. [Find out more](#)

**Download PDF:** 15.01.2026

**ETH-Bibliothek Zürich, E-Periodica, <https://www.e-periodica.ch>**



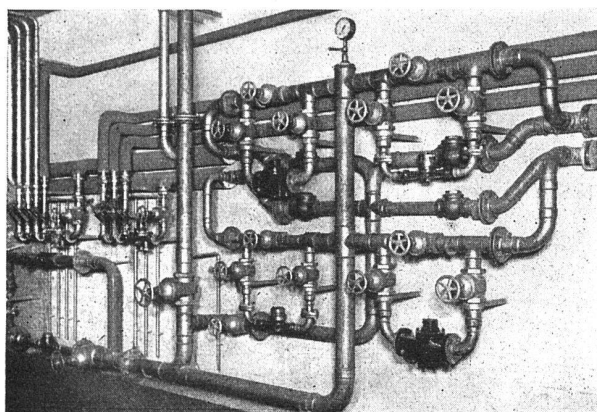
a Einphasemotor von  $\frac{1}{8}$  PS in Repulsions-Induktionsausführung, 125 oder event. 220 Volt, 50 Perioden  
b Zentrifugalventilator, regulierbar, zur Erzeugung der Verbrennungsluft  
c Rotationskompressor

d Volumetrische Pumpe mit regulierbarem Oelförderungsventil  
e Transformator, radiostörfrei  
f Zerstäuberkopf mit Zerstäuberdüse von relativ grosser Durchlassöffnung, also keine Verstopfungsgefahr

N<sup>o</sup> 32440

und geruchlos. Unter Verzicht auf die Ausmauerung des Kessels kann eine optimale Kesselleistung garantiert werden. Die vertikale Bauart des Brenners bedingt zum an-

dern einen ausserordentlich geringen Platzbedarf, so dass sich der ALPHA-Brenner auch für räumlich eingegrenzte Anlagen vorzüglich eignet.



### W. Goldenbohm, Zürich 8

Dufourstrasse 47 Telephone 2 08 60 und 2 47 75

### Sanitäre Installationen Technisches Bureau

Wasserverteilmannschaft  
in einer Grossanlage



### Hans U. Bosshard A.-G.

Staffelstrasse 6

### Zürich-Giesshübel

### Das neue „Uni“-Klosett Fr. 190.—

Nur 80 cm hoch und nur 67 cm vorspringend. Schöne, glatte Form ohne schmutzfangende Schnörkel. Sehr kräftige Absauge-Spülwirkung. Geräuschlose Nachfüllung.

**HUB**