

**Zeitschrift:** Das Werk : Architektur und Kunst = L'oeuvre : architecture et art  
**Band:** 26 (1939)  
**Heft:** 4

## **Werbung**

### **Nutzungsbedingungen**

Die ETH-Bibliothek ist die Anbieterin der digitalisierten Zeitschriften auf E-Periodica. Sie besitzt keine Urheberrechte an den Zeitschriften und ist nicht verantwortlich für deren Inhalte. Die Rechte liegen in der Regel bei den Herausgebern beziehungsweise den externen Rechteinhabern. Das Veröffentlichen von Bildern in Print- und Online-Publikationen sowie auf Social Media-Kanälen oder Webseiten ist nur mit vorheriger Genehmigung der Rechteinhaber erlaubt. [Mehr erfahren](#)

### **Conditions d'utilisation**

L'ETH Library est le fournisseur des revues numérisées. Elle ne détient aucun droit d'auteur sur les revues et n'est pas responsable de leur contenu. En règle générale, les droits sont détenus par les éditeurs ou les détenteurs de droits externes. La reproduction d'images dans des publications imprimées ou en ligne ainsi que sur des canaux de médias sociaux ou des sites web n'est autorisée qu'avec l'accord préalable des détenteurs des droits. [En savoir plus](#)

### **Terms of use**

The ETH Library is the provider of the digitised journals. It does not own any copyrights to the journals and is not responsible for their content. The rights usually lie with the publishers or the external rights holders. Publishing images in print and online publications, as well as on social media channels or websites, is only permitted with the prior consent of the rights holders. [Find out more](#)

**Download PDF:** 15.01.2026

**ETH-Bibliothek Zürich, E-Periodica, <https://www.e-periodica.ch>**

# FLINTKOTE

**ist eine absolut geruchlose Asphalt-Wasser-Emulsion**

Dieses neuzeitliche Universal-Dichte- und Klebemittel haftet überall, auch auf feuchter Unterlage, fliesst nicht an der Wärme, wird bei Frost weder spröde noch brüchig.

**Flintkote entspricht allen Anforderungen, die man an ein gutes Dichtungsmaterial stellt.**

**Flintkote ist das Produkt, das der Baufachmann und Techniker sucht.**

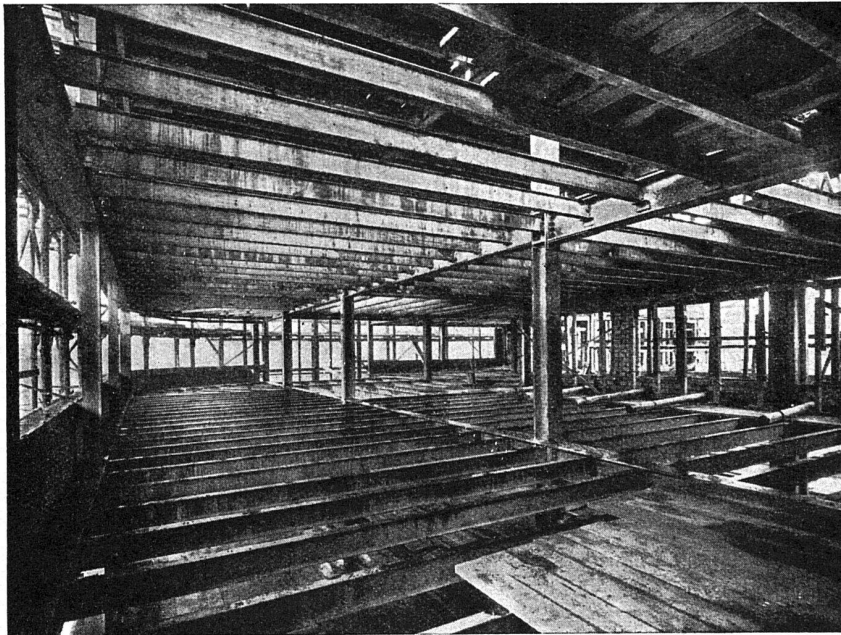
**Wanner & Co. A.-G., Horgen**

Korkstein- und Isoliermittelfabrik

## Eisenbaugesellschaft Zürich

Ingenieurbureaux in Zürich

Stahlbauwerkstätten in Kloten



**Stahl** spannt leicht, weit und elegant.

**Stahl** schafft grösste Freiheit in der Rauteilung.

**Stahl** lässt maximalen Nutzraum erzielen durch kleinste Ausmasse der Säulen, Decken und Fassaden.

**Stahl** ist hinsichtlich Wärme- und Schallisolierung unerreicht.

**Stahl** gewährleistet kurze Bauermine, das heisst Einsparung von Bauzinsen.

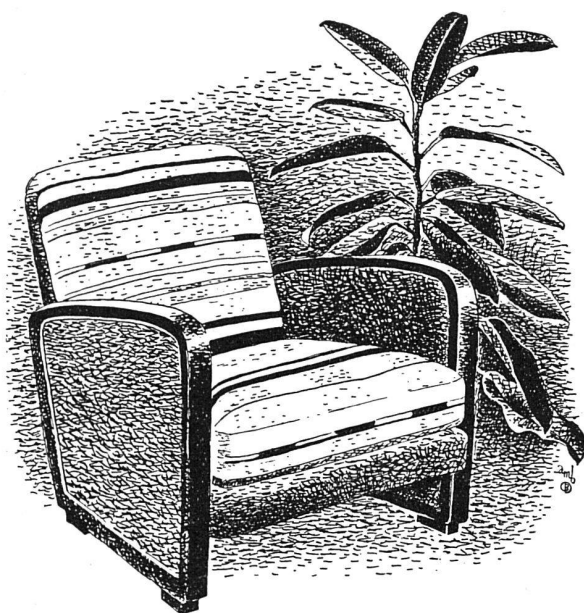
Innenaufnahme  
Erweiterung Jelvoli, Zürich



Jalousieladen, Rolladen. Kipp- und Flügel-  
tore für Garagen. Stoffstoren, Rollwände

## WILH. BAUMANN, HORGEN

<b>ZÜRICH</b> Grütlistr. 64, Telefon 3 63 82 Montage und Reparaturwerkstätte	<b>LUZERN</b> Maihofstr. 45, Tel. 2 38 75 Platzmonteur Gutknecht	<b>LAUSANNE</b> Chemin des Epinettes, Tel. 3 32 01 Représentant W. Eisenhut
--	--	---



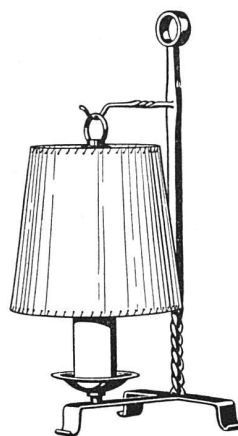
### Mit Handwerkers Sorgfalt

helfe ich Ihnen gediegene Sitzmöbel für Ihre Kundschaft zu formen. Eigene Werkstätten für Gestelle, Federung und Polsterung, Sitzmöbel aus Stoff, Leder und Holz. Verlangen Sie meine Vorschläge. Ich berechne gerne nach Ihren Skizzen.

**Sitzmöbelfabrik E. Kyburz**  
Lessingstrasse 5      Telefon 3 55 21      **ZÜRICH 2**

## BELEUCHTUNGSKÖRPER

für jeden Zweck

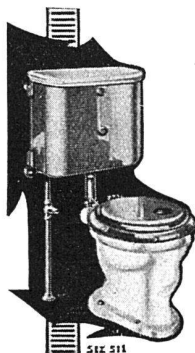


**BAC**  
TURGI  
BRONZEWARENFABRIK A.G.

## Moderne Klosettanlagen

Alle Preislagen, einfachste  
bis komfortabelste  
Ausführungen

Nur Schweizer Fabrikat  
+ Patent «SEZ»



**Absolut geräuschlose Füllung!**  
**Bis 70% Wassereinsparung!**  
**Rapidspülung, la. Konstruktion!**

**Stöckli & Erb, Küsnacht-Zürich**  
Telephon 9105 31 • Erste Fabrik sanitärer  
Apparate aus rostfreiem Chromnickelstahl

# Jurassische Steinbrüche

A-G.  
LAUFEN (JURA)

Steinhauerarbeiten in la. Laufener Kalkstein  
anderen Steinsorten in- und ausländischer Herkunft • Verkleidungsplatten  
für Innen- und Aussenarbeiten • Lieferung von Rohblöcken  
Übernahme von Steinhauerreparaturen

**SCHINDLER  
AUFZÜGE**

GERAUSCHLOS      ZUVERLÄSSIG

**SCHINDLER & Co. A.-G. LUZERN**

8390

**ZEHNDER**

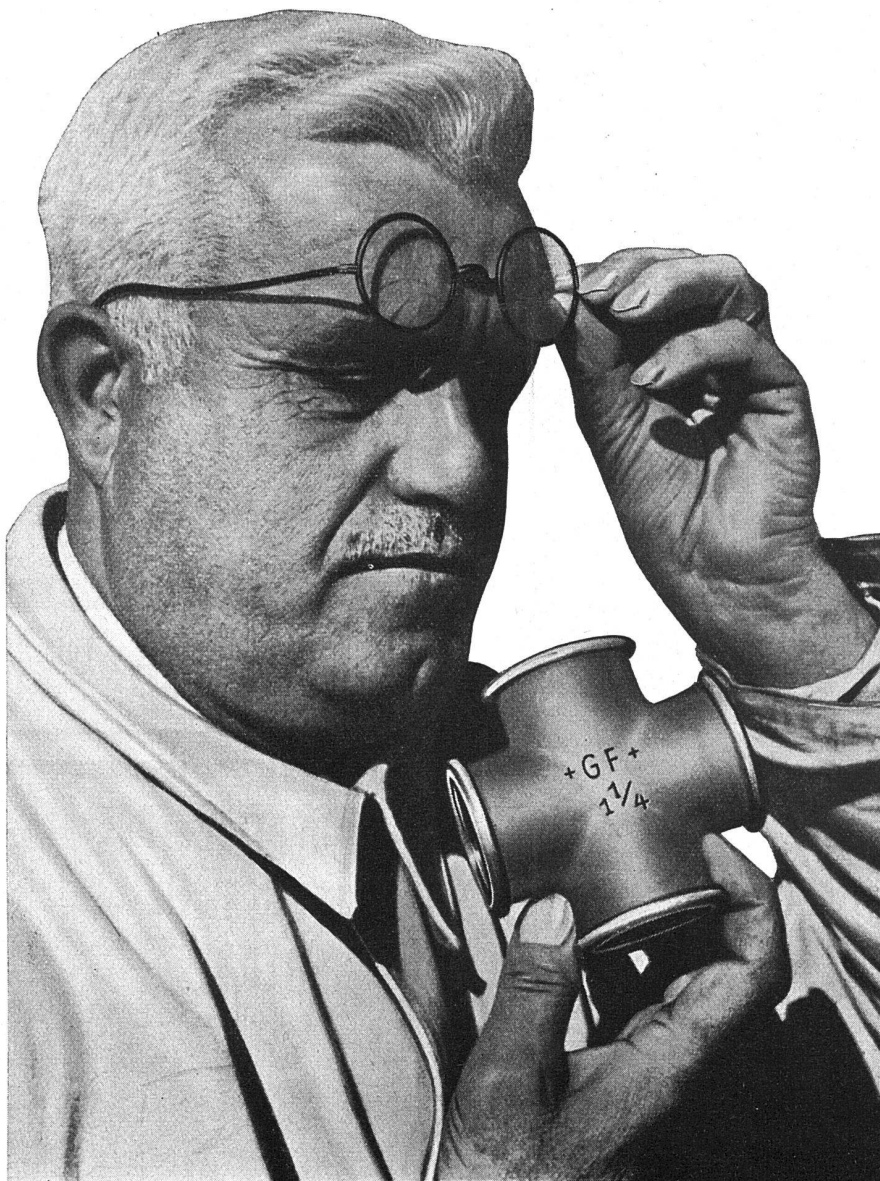
Radiatoren  
aus kupferlegiertem,  
korrosionswiderstandsfähigem  
PATINA-Stahl,  
lieferbar  
in beliebigen Bauhöhen  
und in den Bautiefen  
von 62, 100, 136, 173  
und 210 mm.  
Bis 35 % größere Heizleistung  
gegenüber anderen Radiatoren

Gebrüder Zehnder  
Radiatoren- und Apparatebau  
Gränichen bei Aarau

**KORK**

Marke  
**Frigorit**

**KORKSTEINWERKE A.G.  
KÄPFNACH-HORGEN**



**es ist  
ein +GF+ Fitting**

F 326



*Hier gibt es keinen Zweifel:  
diese Schärfe gelang mit*

# CASTELL

*lichtpausereif*



*Das sieht der Chef gern,*  
eine klare, exakte Zeichnung  
und davon die linientreuen  
Oxalid-Pausen. Das fördert  
die Arbeit, steigert die Lei-  
stung u. garantiert Präzision.

Ein Erfolg der Zeichenstifte:

**AW FABER CASTELL**

Man zeichnet heute  
lichtpausereif. Fast 90%,  
aller techn. Zeichnungen  
kommen als Bleistift-  
zeichnung zum Licht-  
pauser. CASTELL ist  
graphitgesättigt und wird  
auf Microlettemühlen  
DRP. besonders gemah-  
len. Deshalb zeichnet  
CASTELL scharf dek-  
kend, also lichtpaus-  
ereif! Die CASTELL-  
Härteskala ist auf die  
Belange aller techn.  
Berufe abgestimmt. Ver-  
langen Sie den Prospekt  
1/132 von Ihrem Licht-  
pauser oder Fach-  
händler.

CASTELL Nr. 9000  
Stück Fr. -.50  
Dtd. Fr. 5.-

**AW FABER CASTELL**  
weiterprobt und als führend anerkannt

# Gebr. Demuth & Cie.

## Stahltreppen

+ Pat. 108884  
in jeder Ausführung

## Biegen u. Pressen

von Blechen bis 25 mm Stärke

Spezialität:  
Ausführung schwierigster  
Biegeprobleme

26jährige Erfahrung

## Baden

Tel. 213 44  
213 74

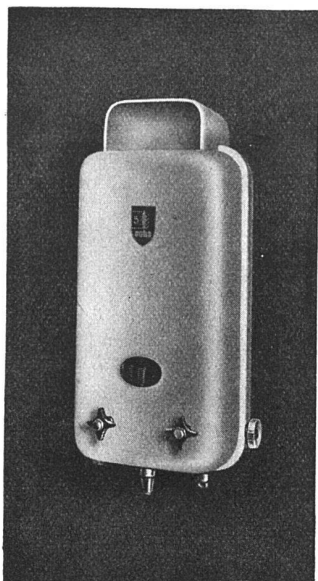
## HUNDERTTAUSENDE IN DER SCHWEIZ INSTALLIERT



Schüttsteine  
Waschtische  
Ausgüsse  
Wandplatten  
Bodenplatten

**A. G. FÜR KERAMISCHE  
INDUSTRIE - LAUFEN**





## Heisses Wasser billiger

durch Soha-5-Schnellwassererhitzer  
der kleine, sparsame Hochleistungs-  
apparat für Küche und Toilette etc.

Neues, formschönes Gehäuse, feuer-  
emailliert. Vorderwand zur Kontrolle  
der Innenteile leicht abnehmbar. /  
Selbsttätiger Gasmengenbegrenzer,  
verhütet ein Ueberschreiten der nor-  
malen Gasmenge. / Wärmewähler,  
mit einem Griff gewünschte Wasser-  
temperatur einstellbar.

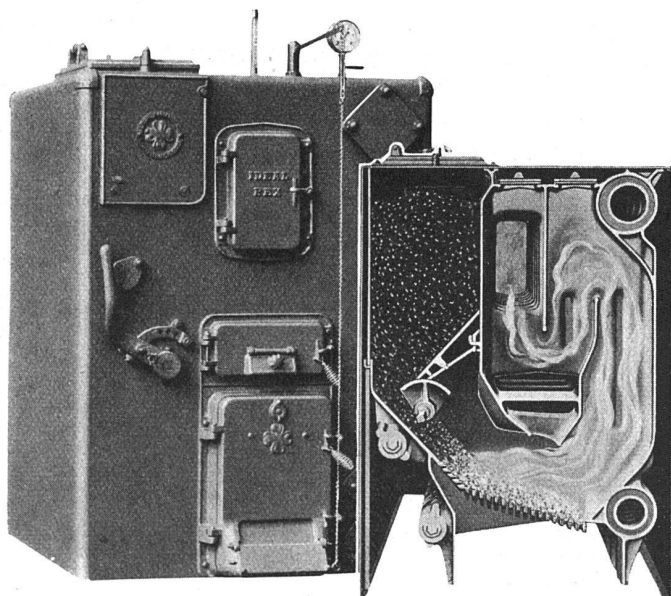


**O. Sommerhalder, Zürich 6**

Gasapparatefabrik Milchbuckstrasse 15 Telephon 61667

# IDEAL-REX

# OTO REX

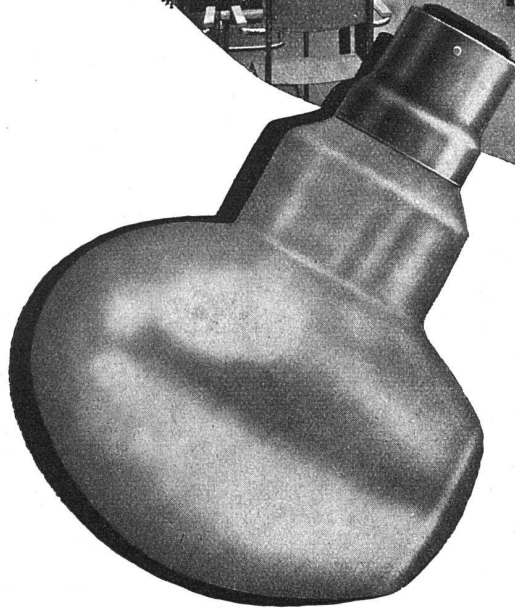
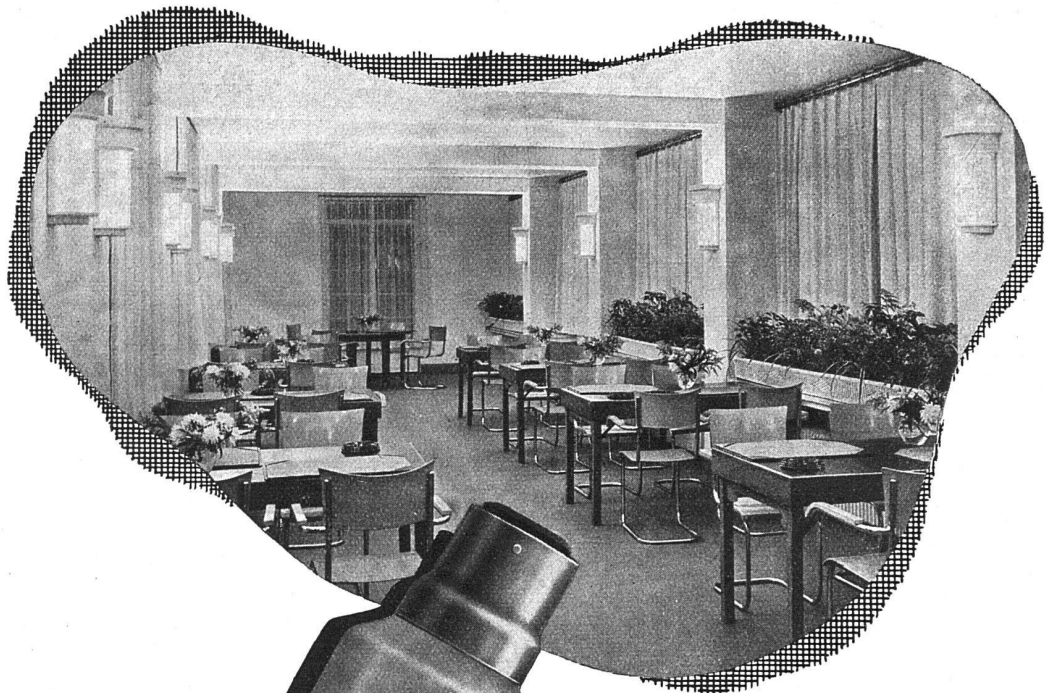


- Billigster Betrieb
- Einfache Wartung
- Automatische Feuerung
- Universell verwendbar
- Unabhängig von Kohlenkörnung
- Massiver Bau
- Zuverlässig

**"IDEAL" RADIATOREN GESELLSCHAFT AG**

ZUG, Alpenstrasse 1

# Für indirekte Beleuchtung



## die neue **PHILIPS** *Cornalux* **LAMPE**

Hauptzweck: *Cornalux* verwirklicht das Problem der indirekten Raumbeleuchtung ohne jegliche zusätzliche Hilfsarmaturen. Dementsprechend können die Abmessungen der verwendeten Hohlkehlen auf ein Minimum reduziert werden.

Leuchtstärke: Mit *Cornalux* 50% höhere Lichtstärke gegenüber gewöhnlichen Glühlampen.

# PHILIPS-LAMPEN A.G.

Manessestrasse 192 **ZÜRICH** Telephon 58610