

**Zeitschrift:** Das Werk : Architektur und Kunst = L'oeuvre : architecture et art  
**Band:** 26 (1939)  
**Heft:** 3

## **Werbung**

### **Nutzungsbedingungen**

Die ETH-Bibliothek ist die Anbieterin der digitalisierten Zeitschriften auf E-Periodica. Sie besitzt keine Urheberrechte an den Zeitschriften und ist nicht verantwortlich für deren Inhalte. Die Rechte liegen in der Regel bei den Herausgebern beziehungsweise den externen Rechteinhabern. Das Veröffentlichen von Bildern in Print- und Online-Publikationen sowie auf Social Media-Kanälen oder Webseiten ist nur mit vorheriger Genehmigung der Rechteinhaber erlaubt. [Mehr erfahren](#)

### **Conditions d'utilisation**

L'ETH Library est le fournisseur des revues numérisées. Elle ne détient aucun droit d'auteur sur les revues et n'est pas responsable de leur contenu. En règle générale, les droits sont détenus par les éditeurs ou les détenteurs de droits externes. La reproduction d'images dans des publications imprimées ou en ligne ainsi que sur des canaux de médias sociaux ou des sites web n'est autorisée qu'avec l'accord préalable des détenteurs des droits. [En savoir plus](#)

### **Terms of use**

The ETH Library is the provider of the digitised journals. It does not own any copyrights to the journals and is not responsible for their content. The rights usually lie with the publishers or the external rights holders. Publishing images in print and online publications, as well as on social media channels or websites, is only permitted with the prior consent of the rights holders. [Find out more](#)

**Download PDF:** 07.01.2026

**ETH-Bibliothek Zürich, E-Periodica, <https://www.e-periodica.ch>**

## Aufruf


Während der Landesausstellung wird das *Kunstgewerbemuseum Zürich* in seinen Räumen eine *retrospektive Schau schweizerischen Kunstgewerbes der letzten 25 Jahre* zeigen. Sie geht neben den Ausstellungen her, in denen nacheinander die stadtzürcher. Gewerbeschulen II und I (kunstgewerbliche Abteilung) ihre Unterrichtsmethoden und deren Ergebnisse durch Schülerarbeiten, Lehrmittel, grafische sowie fotografische Darstellungen usw. veranschaulichen werden.

Die Museumsdirektion richtet hiermit an die Kunstgewerbler *aller Landesteile*, wie auch an die Besitzer guter kunstgewerblicher Arbeiten schweizerischer Herkunft die Bitte, ihr die geeigneten Stücke für die Dauer der Landesausstellung leihweise zu überlassen. Es liegt im allseitigen Interesse, dass diese kunstgewerbliche Sonderschau eine Auswahl des Besten enthalte, was im Bereiche der angewandten Kunst seit der schweizerischen Landesausstellung von 1914 geschaffen worden ist und dass der Ueberblick die verschiedenen Zweige werkkünstlerischer

Arbeit umfasse: Grafik, Fotografie, Holzverarbeitung, Metallarbeiten, Keramik, Glas, Textilien usw. Die Beteiligung ist kostenlos, da kein Platzgeld erhoben wird. Alle dem Museum zur Verfügung gestellten Gegenstände sind vom Augenblick ihres Eintreffens an gegen Feuer und Diebstahl versichert. Selbstverständlich behält sich die Direktion das Recht vor, Nichtgeeignetes auszuschliessen. Die für die Ausstellung bestimmten Gegenstände sind *bis spätestens 20. April 1939* dem Kunstgewerbemuseum der Stadt Zürich, Ausstellungsstrasse 60, einzusenden. In einem beizulegenden Verzeichnis sind Art, Anzahl und Preis der einzelnen Stücke genau aufzuführen. Wie bekannt, beansprucht das Museum bei Verkäufen eine Provision: für Verkaufswerte bis Fr. 100.— 10 %, von Fr. 100.— bis Fr. 200.— einheitlich Fr. 10.—, über Fr. 200.— 5 %. Diese Provisionsbeträge sind von den Ausstellern bei Aufstellung des Preisverzeichnisses zu berücksichtigen.

*Die Direktion des Kunstgewerbemuseums Zürich*

Licht  
Kraft  
Telephon  
Luftschutz-  
Anlagen



**G. Pfenninger & Co., Zürich**  
Telephon 71.110      Aegerlenstrasse 8

Gestanzte,  
gepresste, gezogene  
Massenartikel

**Blechbiege-  
arbeiten**

**Stahlprofile**

bis 3500 mm Länge,  
11 mm stark

**Stahl-Türzargen**

**GELOCHE**

---

**FR. MOMMENDEY  
& SOHN**  
RAPPERSWIL, KANT. ST. GALLEN

**BLECHARBEITEN**

---





**BLEECHE**

**Techn. Photographie**



**H. WOLF-BENDER's Erben** **ZÜRICH I**  
Telefon 352 74      Kappelergasse 16

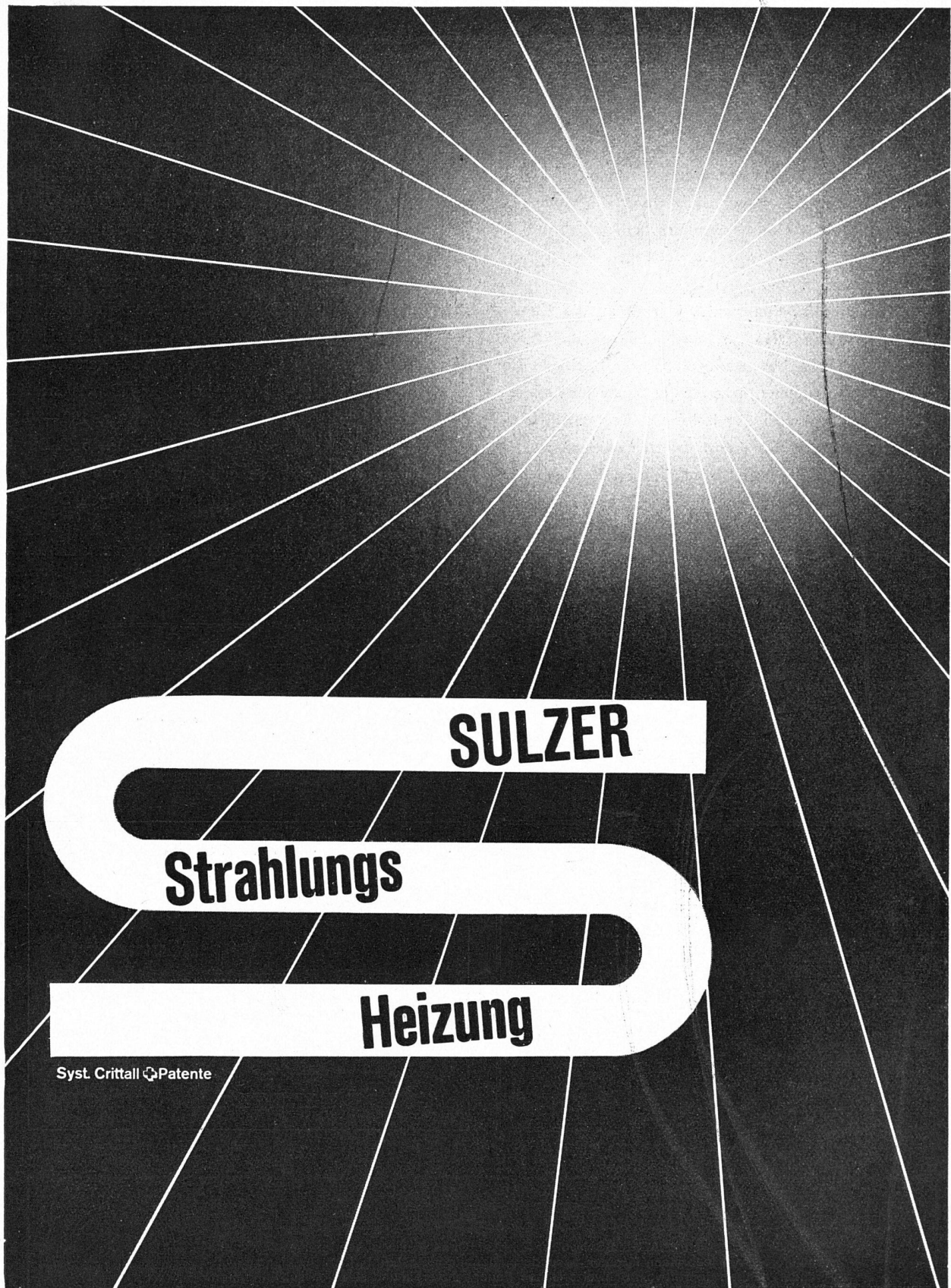
**Bauten**  
**Räume**  
**Maschinen**  
**Gemälde**


**Minimax-Feuerlöscher**

Seit über 35 Jahren bewährtes Schweizer Fabrikat. Ohne bauliche Aenderung leicht zu installieren, von jedermann in einer Sekunde bedienbar, stets bereit, jahrzehntelang unverändert haltbar. Geprüft vom Schweizerischen Feuerwehrverein und staatlich subventioniert.

**MINIMAX A.G. ZÜRICH**



Syst. Crittall  Patente

Diese neue Heizung erwärmt gleichmässig und mild. — Auch besonders geeignet für Schul- und Krankenhäuser.  
**Gebrüder Sulzer Aktiengesellschaft    Abt. Zentralheizungen    Winterthur und Filialen**

# Verzeichnis der ständigen Inserenten der Zeitschrift «Das Werk»

## Abdichtungen

Asphalt-Emulsion A. G., Zürich  
Felix Binder A. G., Zürich 7  
W. Frick-Glass, Zürich-Altstetten  
Meynadier & Co., A. G., Zürich  
H. Süssmann, Zürich-Affoltern  
(siehe auch Fenster-Abdichtungen)

## Asphalt

Beck & Co., Pieterlen  
E. R. Zetter & Co., Solothurn  
Asphalt-Emulsion A. G., Zürich  
Walo Bertschinger, Zürich  
W. Frick-Glass, Zürich-Altstetten  
Meynadier & Co., A. G., Zürich  
H. Süssmann, Zürich-Affoltern

## Aufzüge

Schindler & Co., A. G., Luzern

## Bar- und Buffetanlagen

Eduard Imber, Zürich  
J. Spiegel's Erben, Zürich

## Baubeschläge

F. Bender, Oberdorfstr., Zürich  
Max Ulrich, Zürich 1

## Baugeschäfte

A. G. Heinrich Hatt-Haller, Zürich  
Walo Bertschinger, Zürich

## Baukorksteine

Baukork A. G., Zürich

## Baumaterialien

Richner & Co., Aarau  
Gebr. Demuth & Cie., Baden  
Korksteinwerke A. G., Käpfnach-Horgen  
Eisenwerk Klus, Klus (Solothurn)  
Jurassische Steinbrüche A. G., Laufen  
Eternit A. G., Niederurnen  
Glanz-Eternit A. G., Niederurnen  
Euböolithwerke A. G., Olten

E. R. Zetter & Co., Solothurn  
Baukork A. G., Zürich  
H. Süssmann, Zürich-Affoltern  
Vereinigte Schilfwebereien, Zürich

## Bau-Platten und -Steine

Richner & Co., Aarau  
Jurassische Steinbrüche A. G., Laufen  
A. G. Verblendsteinfabrik Lausen  
Eternit A. G., Niederurnen  
Glanz-Eternit A. G., Niederurnen  
Baukork A. G., Zürich  
Verband Schweiz. Ziegel- und Stein-  
fabrikanten, Sekretariat In Gassen 17,  
Zürich  
Zürcher Ziegeleien A. G., Zürich

## Bedachungen

Eternit A. G., Niederurnen  
Asphalt-Emulsion A. G., Zürich  
Felix Binder A. G., Zürich 7  
W. Frick-Glass, Zürich-Altstetten  
Genossenschaft für Spengler-, Installa-  
tions- u. Dachdeckerarbeiten, Zürich  
Meynadier & Co., A. G., Zürich  
H. Süssmann, Zürich-Affoltern  
(siehe auch Flachbedachungen, Glasbe-  
dachungen)

## Beleuchtung

Bronzewarenfabrik A. G., Turgi  
Belmag A. G., Zürich  
Osram A. G., Zürich  
G. Pfenninger & Co., Zürich 3  
Philips Lampen A. G., Zürich

## Beschläge

F. Bender, Zürich 1  
Max Ulrich, Zürich 1

## Blecharbeiten

Gebr. Demuth & Cie., Baden  
Fr. Mommendey, Rapperswil

## Bodenbeläge

Linoleum A. G., Giubiasco (Schweiz)  
A. G. Verblendsteinfabrik, Lausen  
Euböolithwerke A. G., Olten  
Walo Bertschinger, Zürich  
Felix Binder A. G., Zürich 7  
Hans U. Bosshard A. G., Zürich  
W. Frick-Glass, Zürich-Altstetten  
Meyer-Müller & Co., A. G., Zürich  
Schuster & Co., Zürich und St. Gallen

## Boiler

Fr. Sauter A. G., Basel, Zürich, Genève,  
Lausanne  
Zent A. G., Bern  
A. G. der Ofenfabrik Sursee  
Berchtold & Co., Thalwil  
«Ideal» Radiatoren A. G., Zug  
G. Pfenninger & Co., Zürich 3

## Briefkasten

Bronzewarenfabrik A. G., Turgi  
Belmag A. G., Zürich

## Bureaubedarf

Bigler-Spichiger & Co., A. G., Biglen  
Bauer A. G., Zürich 6  
Gauger & Co., Zürich 6  
Gebr. Scholl A. G., Zürich

## Clichés

Gebr. Erni & Co., Zürich

## Dachdecker

Felix Binder A. G., Zürich 7  
W. Frick-Glass, Zürich-Altstetten  
Genossenschaft für Spengler-, Installa-  
tions- und Dachdeckerarbeit, Zürich  
Meynadier & Co., A. G., Zürich

## Dachpappe

Beck & Co., Pieterlen  
Asphalt-Emulsion A. G., Zürich  
W. Frick-Glass, Zürich-Altstetten  
Meynadier & Co. A. G., Zürich  
H. Süssmann, Zürich-Affoltern

**DACHDECKER-ARBEITEN**  
**STEIL-UND FLACHDACH**  
Hölderlinstr. 10 & 12 Telefon 24.358  
**Felix Binder A. G. Zürich 7**

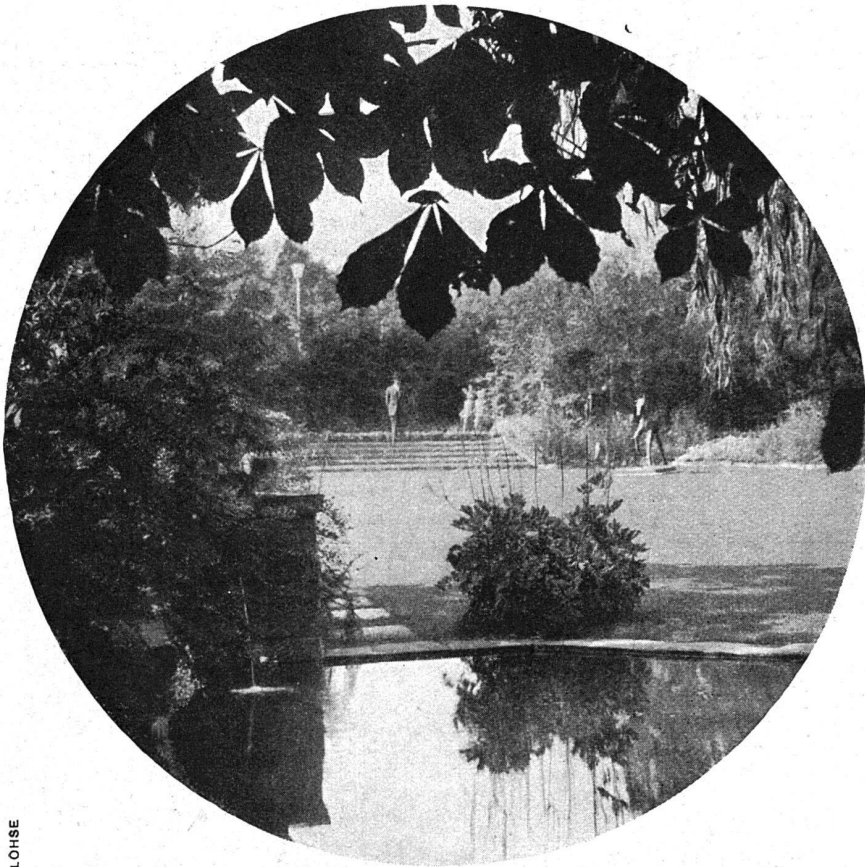


**Flachdach -  
Schutzbelagplatten**

**CLICHÉS**  
JEDER ART  
ZÜRICH  
Köchlstr. 11  
**GEBR. ERNI & Cie**







LOHSE

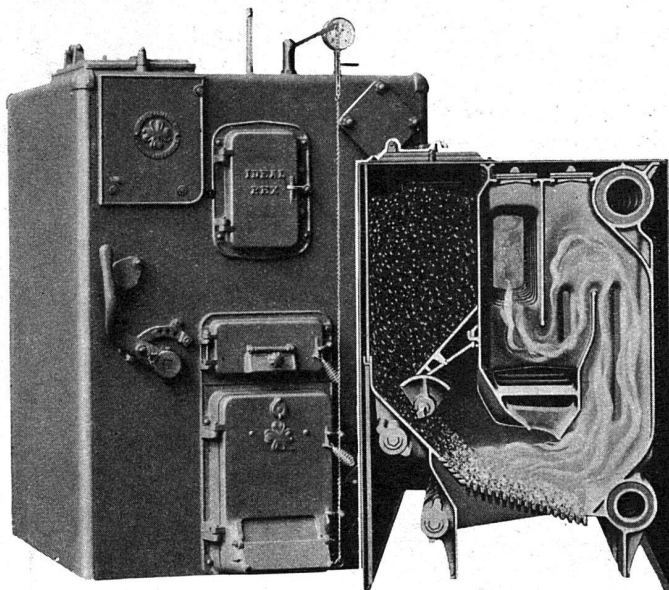
Gartenbau

**Mertens**

Zürich

# IDEAL-REX

# OTO REX



- Billigster Betrieb
- Einfache Wartung
- Automatische Feuerung
- Universell verwendbar
- Unabhängig von Kohlenkörnung
- Massiver Bau
- Zuverlässig

**"IDEAL" RADIATOREN GESELLSCHAFT AG**

ZUG, Alpenstrasse 1