

Zeitschrift: Das Werk : Architektur und Kunst = L'oeuvre : architecture et art
Band: 25 (1938)
Heft: 3

Rubrik: Bauchronik : Pfählungsarbeiten in schlechtem Baugrund (Seekreide)
zur Fundierung des neuen Tonhalle- und Kongressgebäudes, Zürich,
Architekten M.E. Haefeli BSA, W.M. Moser BSA, R. Steiger BSA

Nutzungsbedingungen

Die ETH-Bibliothek ist die Anbieterin der digitalisierten Zeitschriften auf E-Periodica. Sie besitzt keine Urheberrechte an den Zeitschriften und ist nicht verantwortlich für deren Inhalte. Die Rechte liegen in der Regel bei den Herausgebern beziehungsweise den externen Rechteinhabern. Das Veröffentlichen von Bildern in Print- und Online-Publikationen sowie auf Social Media-Kanälen oder Webseiten ist nur mit vorheriger Genehmigung der Rechteinhaber erlaubt. [Mehr erfahren](#)

Conditions d'utilisation

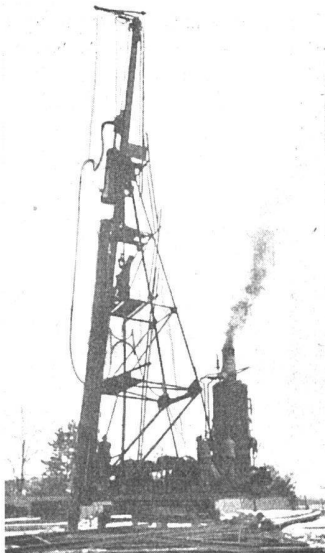
L'ETH Library est le fournisseur des revues numérisées. Elle ne détient aucun droit d'auteur sur les revues et n'est pas responsable de leur contenu. En règle générale, les droits sont détenus par les éditeurs ou les détenteurs de droits externes. La reproduction d'images dans des publications imprimées ou en ligne ainsi que sur des canaux de médias sociaux ou des sites web n'est autorisée qu'avec l'accord préalable des détenteurs des droits. [En savoir plus](#)

Terms of use

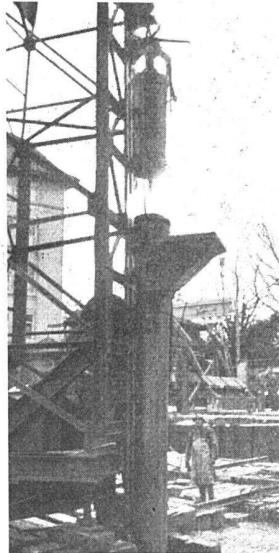
The ETH Library is the provider of the digitised journals. It does not own any copyrights to the journals and is not responsible for their content. The rights usually lie with the publishers or the external rights holders. Publishing images in print and online publications, as well as on social media channels or websites, is only permitted with the prior consent of the rights holders. [Find out more](#)

Download PDF: 13.01.2026

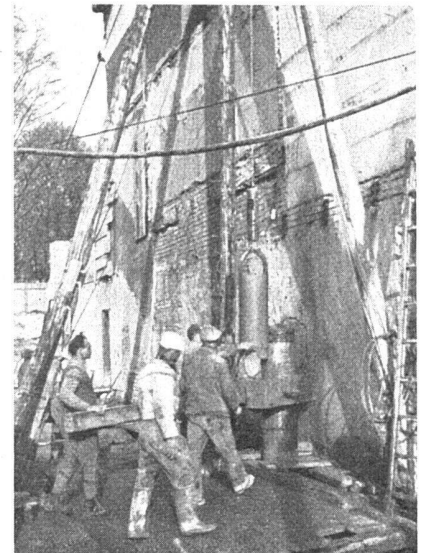
ETH-Bibliothek Zürich, E-Periodica, <https://www.e-periodica.ch>



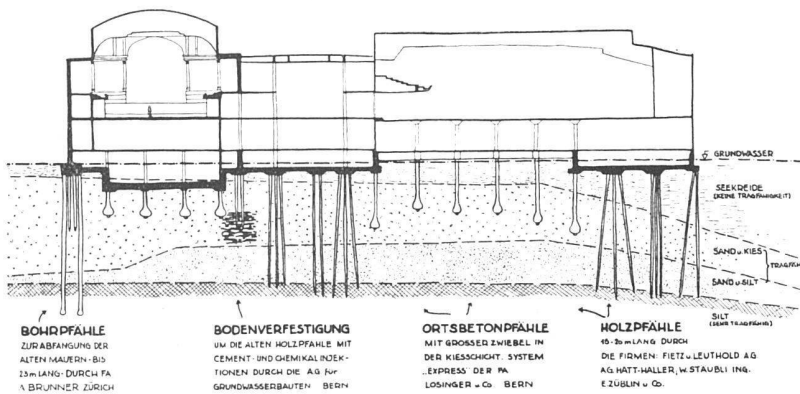
Dampfhammer für Holzpfähle
(Firma Züblin & Co., Zürich)



Eisenbeton-Ortspfähle
Rammen des Rohres, das dem Beton
als Schalung dient und das dann
wieder herausgezogen wird
(siehe unten links)
Firma Losinger & Co., Bern

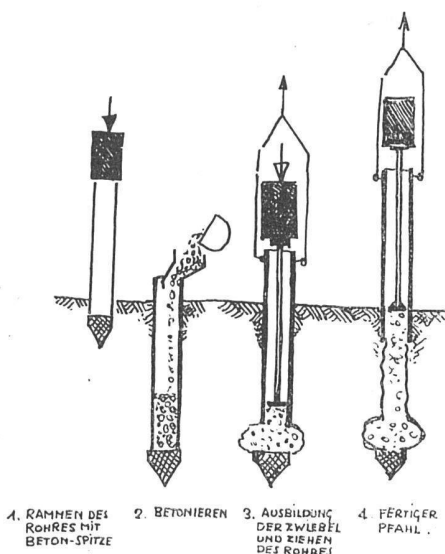


Bohrpfähle (Firma A. Brunner & Co., Zürich)
Sie haben den Vorteil, dass beim Bohren die
starken Erschütterungen des Rammens
unterbleiben, die für die bestehenden Mauern
gefährlich wären. An den Bohrpfählen wurde
gearbeitet selbst während in den bestehenden
Teilen der Tonhalle Konzerte stattfanden



links:
Schematische Uebersicht der
verschiedenen zur Anwendung gelangenden
Pfählungssysteme

Bauchronik:
Pfählungsarbeiten in schlechtem
Baugrund (Seekreide) zur
Fundierung des neuen Tonhalle-
und Kongressgebäudes, Zürich
Architekten: M. E. Haefeli BSA,
W. M. Moser BSA, R. Steiger BSA
Nicht «Erdölgebiet von Batum», sondern die
Baustelle vom Tonhalle- und Kongressgebäude
in Zürich mit elektrischen Rammen für
Holzpfähle (Firma W. Stäubli, Ing., Zürich)



Schema der Herstellung
eines Ortsbetonpfahles
System «Express»

