

Zeitschrift: Das Werk : Architektur und Kunst = L'oeuvre : architecture et art
Band: 25 (1938)
Heft: 3

Werbung

Nutzungsbedingungen

Die ETH-Bibliothek ist die Anbieterin der digitalisierten Zeitschriften auf E-Periodica. Sie besitzt keine Urheberrechte an den Zeitschriften und ist nicht verantwortlich für deren Inhalte. Die Rechte liegen in der Regel bei den Herausgebern beziehungsweise den externen Rechteinhabern. Das Veröffentlichen von Bildern in Print- und Online-Publikationen sowie auf Social Media-Kanälen oder Webseiten ist nur mit vorheriger Genehmigung der Rechteinhaber erlaubt. [Mehr erfahren](#)

Conditions d'utilisation

L'ETH Library est le fournisseur des revues numérisées. Elle ne détient aucun droit d'auteur sur les revues et n'est pas responsable de leur contenu. En règle générale, les droits sont détenus par les éditeurs ou les détenteurs de droits externes. La reproduction d'images dans des publications imprimées ou en ligne ainsi que sur des canaux de médias sociaux ou des sites web n'est autorisée qu'avec l'accord préalable des détenteurs des droits. [En savoir plus](#)

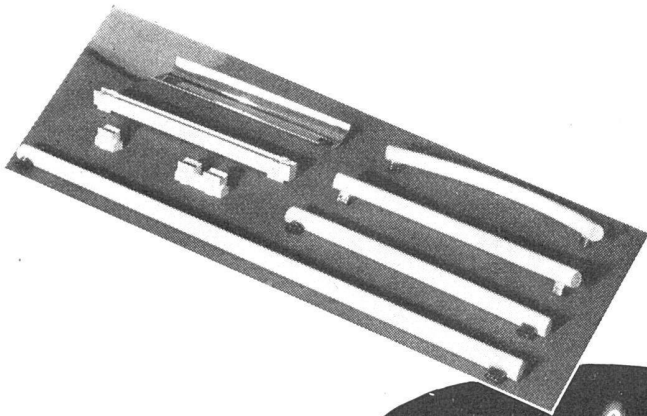
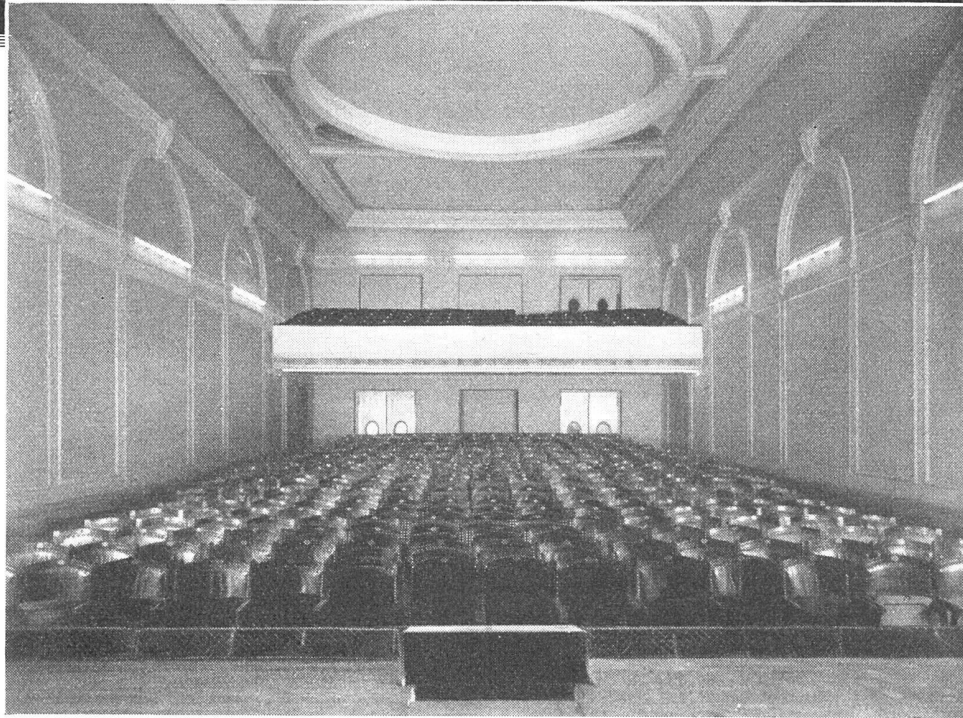
Terms of use

The ETH Library is the provider of the digitised journals. It does not own any copyrights to the journals and is not responsible for their content. The rights usually lie with the publishers or the external rights holders. Publishing images in print and online publications, as well as on social media channels or websites, is only permitted with the prior consent of the rights holders. [Find out more](#)

Download PDF: 11.12.2025

ETH-Bibliothek Zürich, E-Periodica, <https://www.e-periodica.ch>

Moderne LICHTARCHITEKTUR



LICHTBAUELEMENTE

Zeitgemässe Innen- und Aussenarchitektur fordert Betonung ihrer schlichten Linien und Flächen durch Licht. Lichtbauelemente genormter Form und Abmessungen sollen zusammen mit leichter Montage und bequemer Auswechslung ermöglichen, Lichtornamente zu bilden, Leuchtlinien zu formen, Lichtkonstruktionen beliebigen Ausmasses zu bauen.

„PHILINEA“-LEUCHTRÖHREN

Die neue Philips „Philinea“ Wolfram-Leuchtröhre erfüllt vollkommen diese vielfältigen Anforderungen. Genormte Ausmasse, gleichmässige Ausleuchtung durch Spezial-Wolframdrahtwendel, hervorragende Lichtausbeute, Vermeidung jeder Blendung, abstandslose Reihbarkeit sind ihre besonderen Vorteile.

PHILIPS *„Philinea“* LAMPEN

Bezugsquellennachweis: Philips-Lampen A.-G., Zürich, Manessestr. 192. Telephon 58.610

AUSSTELLUNGS-KALENDER

| ORT | LOKAL | WERKE | DATUM |
|---|--|--|---|
| Aarau | Gewerbemuseum | Staatliche Kunstsammlung Staatliches Antiquarium mit Münzsammlung Plakatentwürfe für das Eidg. Schützenfest Luzern 1939 | } ständig 27. Febr. b. 13. März |
| Basel | Gewerbemuseum Kunsthalle | Ausstellung von Schülerarbeiten Otto Roos, zum 50. Geburtstag; Paul B. Bart; Willy Gimmi XVII. Ausstellung der Gesellschaft Schweiz. Maler, Bildhauer und Architekten | } 20. Febr. b. 6. März 12. Febr. b. 13. März 26. März b. 1. Mai |
| | Kupferstichkabinett Pro Arte Robert Klingele Aeschenvorstadt 36 | Bilder alter Meister — Schweizer Kunst des 19. und 20. Jahrh. Verkaufsstelle der Ortsgruppe Basel des SWB | } ständig ständig |
| | Kunstsalon Bethie Thommen Güterstrasse 119 | Hans Bühler, Neuhausen; Ilse Kühner, Basel-Budapest; Marg. Osswald, Lugano (Gemälde, Aquarelle, Zeichnungen) | } bis 12. März |
| Bern | Kunsthalle | Max Beckmann Jubiläumsausstellung Cuno Amiet | } 20. Febr. b. 20. März 26. März b. 1. Mai |
| | Gewerbemuseum | Plakatwettbewerb vom Eidg. Schützenfest 1939 | 2.—24. April |
| | Kunsthändler A. Klipstein Amthausgasse 16 | Alle und moderne Originalgraphik | |
| Chur | Kunsthaus | Gemäldeausstellung von Mara Corradini, Neapel-Sent; Maria Bass, Celerina, Anny Vonzun, Chur-St. Moritz | } bis 20. März |
| Genf | Musée d'Art et d'Histoire Athénée Musée Rath | | |
| Luzern | Kunstmuseum | J. J. Biedermann, Jean Danner, Juliette Troller; Basler-Kopp, Gedächtnisausstellung | } 13. März b. 13. April |
| Schaff- hausen | Betz-Wirth, Ringkengässchen beim Herrenacker | Verkaufsstelle des Schweiz. Werkbundes | ständig |
| St. Gallen | Kunstmuseum | Maler im Tessin (Ascona) | 12. März b. 3. April |
| Winterthur | Kunstmuseum | Pflanzenaquarelle und Pflanzenbücher, 1480—1850 Max Beckmann | 13. Febr. b. 20. März 27. März b. 1. Mai |
| | Gewerbemuseum | Das Haus aus unserem Holz | 24. März b. 24. April |
| Zürich | Kunstgewerbemuseum Ausstellungsstr. 60 | Das Haus aus unserm Holz Plastikwettbewerb für die Landesausstellung 1939 | 30. Jan. bis 13. März Mitte bis Ende März |
| | Kunsthaus | O. Baumberger, J. Ritzmann, E. Stiefel, A. Thomann, E. Zeller Eugène Delacroix | März/April April/Mai |
| | Graphische Sammlung der E. T. H. | Karikaturen und Skizzen von Kawanabe Kiosai (1831—1889) | bis 10. April |
| | Galerie Aktuaryus Pelikanstrasse 3 | | ständig |
| | Galerie Talacker A.-G. Haus zur Spindel St. Peterstrasse 11 | Gemälde alter Meister Ständige Verkaufs-Ausstellung von Arbeiten des Schweizer Kunstgewerbes und der Schweizer Heimindustrie | } ständig |
| | Kunstsalon Wolfsberg Bederstrasse 109 | Wertbeständige Kunst | ständig |
| | Koller-Atelier Pestalozzianum, Beckenhofstr. | | |
| | St. Anna-Galerie St. Annagasse 9 | | |
| Schweizer Baumuster-Centrale SBC, Talstr. 9, Börsenblock | Ständige Baumaterial- und Baumuster-Ausstellung | ständig, Eintritt frei 9—19. Sa. 9—17 | |



Feine Beschläge

F. BENDER, ZÜRICH

Oberdorfstrasse 9 und 10 Telephon 27.192

Besichtigen Sie meine Ausstellung in der Bau-Centrale Zürich