

Zeitschrift: Das Werk : Architektur und Kunst = L'oeuvre : architecture et art
Band: 25 (1938)
Heft: 3

Werbung

Nutzungsbedingungen

Die ETH-Bibliothek ist die Anbieterin der digitalisierten Zeitschriften auf E-Periodica. Sie besitzt keine Urheberrechte an den Zeitschriften und ist nicht verantwortlich für deren Inhalte. Die Rechte liegen in der Regel bei den Herausgebern beziehungsweise den externen Rechteinhabern. Das Veröffentlichen von Bildern in Print- und Online-Publikationen sowie auf Social Media-Kanälen oder Webseiten ist nur mit vorheriger Genehmigung der Rechteinhaber erlaubt. [Mehr erfahren](#)

Conditions d'utilisation

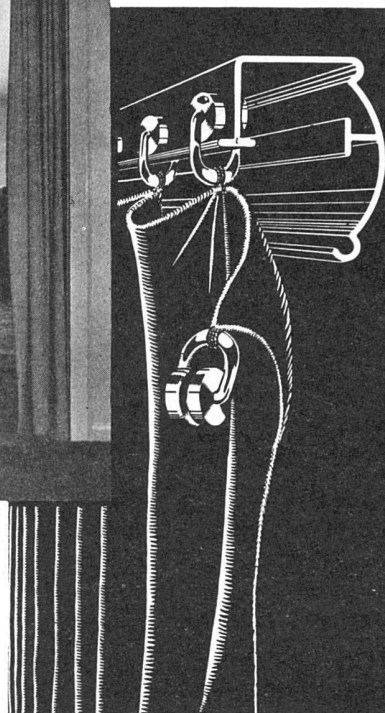
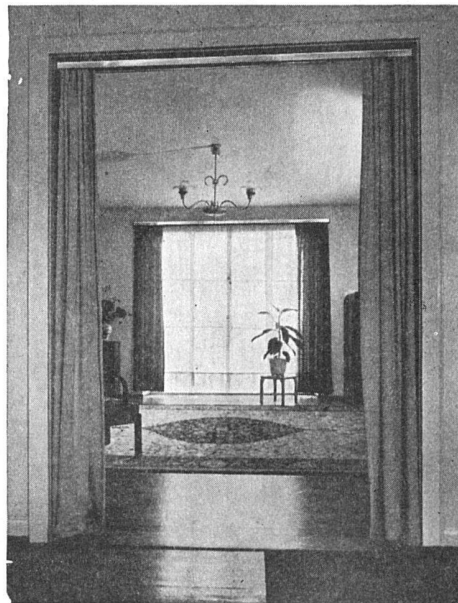
L'ETH Library est le fournisseur des revues numérisées. Elle ne détient aucun droit d'auteur sur les revues et n'est pas responsable de leur contenu. En règle générale, les droits sont détenus par les éditeurs ou les détenteurs de droits externes. La reproduction d'images dans des publications imprimées ou en ligne ainsi que sur des canaux de médias sociaux ou des sites web n'est autorisée qu'avec l'accord préalable des détenteurs des droits. [En savoir plus](#)

Terms of use

The ETH Library is the provider of the digitised journals. It does not own any copyrights to the journals and is not responsible for their content. The rights usually lie with the publishers or the external rights holders. Publishing images in print and online publications, as well as on social media channels or websites, is only permitted with the prior consent of the rights holders. [Find out more](#)

Download PDF: 15.01.2026

ETH-Bibliothek Zürich, E-Periodica, <https://www.e-periodica.ch>



In jeden Neubau

die modernen und vornehm
wirkenden

ORIGINAL RILOGA

Vorhanggarnituren mit dem
Doppelring

von der Firma

Tillmanns-Schmidt

Riloga Werk

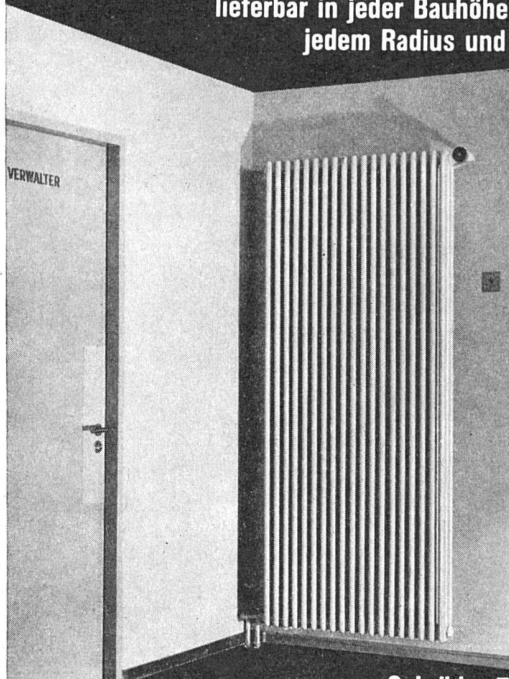
Wängi (Thurgau)

Fordern Sie Muster!

Bezugsquellen Ihres Wohnortes
werden gerne nachgewiesen

ZEHNDER

Radiatoren
lieferbar in jeder Bauhöhe und in
jedem Radius und Winkel



Gebrüder Zehnder
Radiatoren- & Apparatebau, Gränichen bei Aarau

SCHÜTTSTEINE

aus Feuerton

WASCHTISCHE

aus Feuerton oder Kilvit

AUSGÜSSE

KLOSETTS

DOUCHENUNTERSÄTZE

WANDPLATTEN

aus Steingut, weiß, crème, majolika

BAUKERAMIKPLATTEN

fabriziert die

A.G. FÜR KERAMISCHE INDUSTRIE LAUFEN

Verkauf nur durch Verbandsfirmen

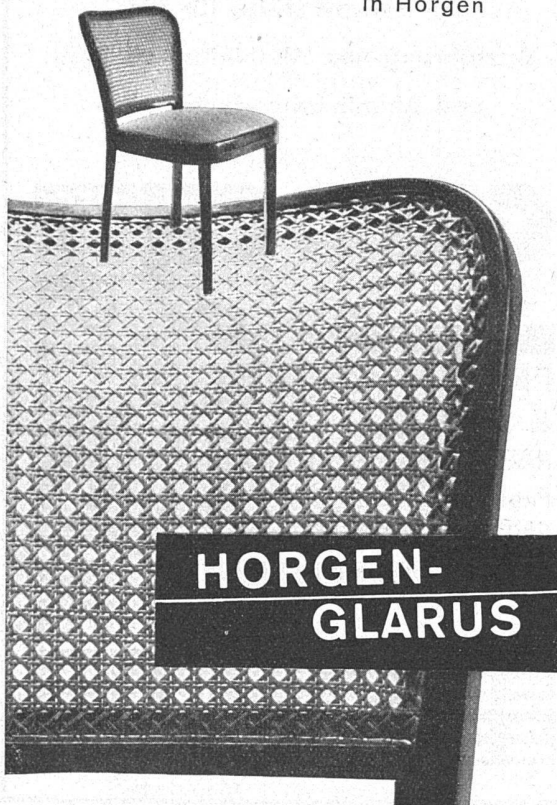
JURASIT- VERPUTZ

Ausschliesslich mit **wasserabweisender Eigenschaft**, in über 500 Nuancen erhältlich, matte und intensive Farben • Für gekratzte Putze, Kellen- oder Besenwurf, alle anderen Putzarten

Hervorragend bewährte Produkte

Terrazzo- & Jurasitwerke AG. Bärschwil

A.G. Möbelfabrik Horgen-Glarus
in Horgen



**HORGEN-
GLARUS**



Architekt

Zeichen- und Arbeitstisch

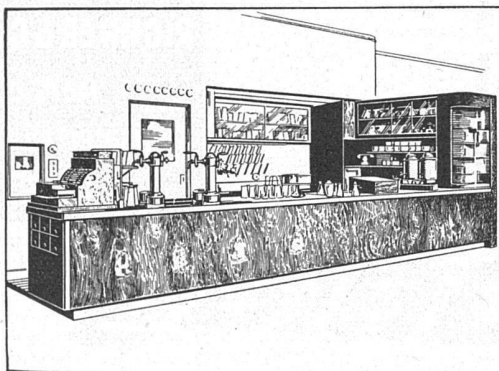
in Metallausführung mit Bügelfuss laut Abbildung oder in Holz. Aufklappbares Reissbrett 86/120 und 100/150 cm, bis zu 60° verstellbar. Korpusblatt 50 cm breit. Sehr praktisch und beliebt.

Spezialprospekt

Telephon 35.710

SCHOLL

an der Poststrasse 3, Zürich



**EDUARD IMBER
KÜHLSCHRANKFABRIK**

Haldenstrasse 27 Telephon 31.317

ZÜRICH

Kühlanlagen, Bar- und Buffetanlagen, Gläser-
schränke, Liqueurschränke, Patisseriekor-
pusse mit Kühlteil, Isolierungen jeder Art

Jurassische Steinbrüche

A.G.
LAUFEN (JURA)

Steinhauerarbeiten in la. Laufener Kalkstein
anderen Steinsorten in- und ausländischer Herkunft • Verkleidungsplatten
für Innen- und Aussenarbeiten • Lieferung von Rohblöcken
Übernahme von Steinhauerreparaturen



Feineisenbau • Stahlbau

Schaufensterkonstruktionen
in Stahl und Nichteisenmetallen mit schrauben-
los zusammengebauten Spezialprofilen, Pat-
tent 171574

Metallfenster

für Wohn- und Geschäftshäuser, aus spezial-
gewalzten Kammerprofilen (ohne Gummi- und
Filzdichtungen)

Totalverschluss

Patent 169985, der dichteste Verschluss
für Drehflügelfenster, mit Feststeller kombi-
niert, glänzend bewährt

Schiebefenster und -tore
Hebebühnen, Trennwände

Hochziehbare u. versenkbare
Wände und Tore

Pendel-, Drehtüren

GAUGER & CO • ZÜRICH

Spezialhaus für mechanische Baukonstruktionen

Spezialwerkstätte für die
Ausführung von Aluminiumarbeiten
und Aluminiumbedachungen

GELOCHE

BLECHE

**FR. MOMMENDEY
& SOHN**

RAPPERSWIL, KT. ST. GALLEN

Fabrik für
gehämmerte Bleche



Wand und Bodenbelag

RICHNER & C^{IE}
Aarau
Baumaterialien
Tel. 35

Annen, Zürich

Bureau und Lager Zürich: Giesshübelstrasse 48