

**Zeitschrift:** Das Werk : Architektur und Kunst = L'oeuvre : architecture et art  
**Band:** 25 (1938)  
**Heft:** 2

## Werbung

### Nutzungsbedingungen

Die ETH-Bibliothek ist die Anbieterin der digitalisierten Zeitschriften auf E-Periodica. Sie besitzt keine Urheberrechte an den Zeitschriften und ist nicht verantwortlich für deren Inhalte. Die Rechte liegen in der Regel bei den Herausgebern beziehungsweise den externen Rechteinhabern. Das Veröffentlichen von Bildern in Print- und Online-Publikationen sowie auf Social Media-Kanälen oder Webseiten ist nur mit vorheriger Genehmigung der Rechteinhaber erlaubt. [Mehr erfahren](#)

### Conditions d'utilisation

L'ETH Library est le fournisseur des revues numérisées. Elle ne détient aucun droit d'auteur sur les revues et n'est pas responsable de leur contenu. En règle générale, les droits sont détenus par les éditeurs ou les détenteurs de droits externes. La reproduction d'images dans des publications imprimées ou en ligne ainsi que sur des canaux de médias sociaux ou des sites web n'est autorisée qu'avec l'accord préalable des détenteurs des droits. [En savoir plus](#)

### Terms of use

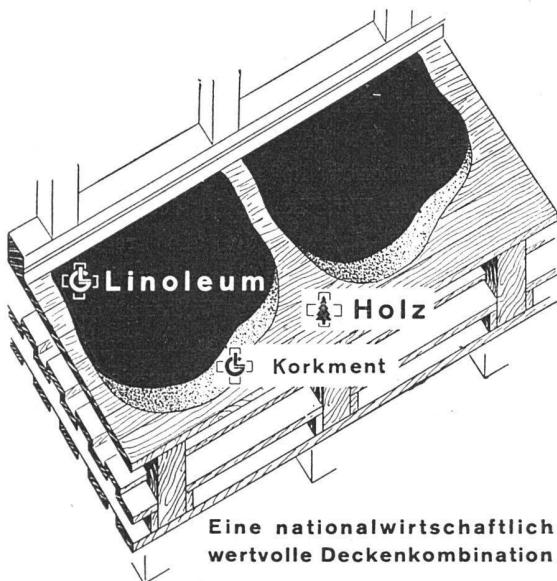
The ETH Library is the provider of the digitised journals. It does not own any copyrights to the journals and is not responsible for their content. The rights usually lie with the publishers or the external rights holders. Publishing images in print and online publications, as well as on social media channels or websites, is only permitted with the prior consent of the rights holders. [Find out more](#)

**Download PDF:** 02.04.2026

**ETH-Bibliothek Zürich, E-Periodica, <https://www.e-periodica.ch>**

## Aussteller <sup>in der öffentl.</sup> Schweizer Baumuster-Centrale Zürich

Talstrasse 9 Börsenblock Eintritt frei, Montag bis Freitag 9—19, Samstag 9—17



Eine nationalwirtschaftlich wertvolle Deckenkombination

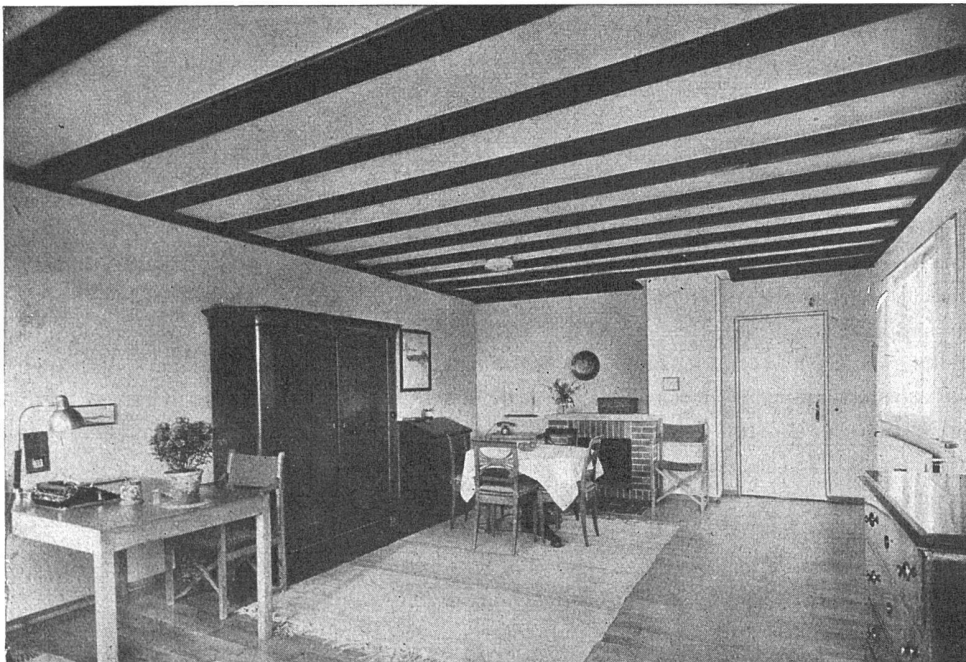
Man beachte das Musterbeispiel in der Ausstellung  
«Das Holz» im Kunstgewerbemuseum in Zürich.

Auch im Holzhaus sollten der Hausfrau alle hygienischen Vorteile an Böden und Wänden geboten werden.

Mit unserem preiswerten Super-Walton-Korklinoleum sind treffliche Ausführungen möglich.



### LINOLEUM A.-G., GIUBIASCO (Schweiz)



Landhaus K.  
in Rüslikon  
Wohndiele mit  
Pavatexplatten und  
sichtbarer Balkenlage

Auskünfte, technische Beratung, Offerten, durch:

**Pavatex A.G., Cham, Tel. 47.446**

Isolier-, Bitumen-, Halbhart-, Hart-, Extrahart- und Bodenbelagsplatten für die verschiedensten Isolierungen und Verkleidungen

