

**Zeitschrift:** Das Werk : Architektur und Kunst = L'oeuvre : architecture et art  
**Band:** 25 (1938)  
**Heft:** 2

## **Werbung**

### **Nutzungsbedingungen**

Die ETH-Bibliothek ist die Anbieterin der digitalisierten Zeitschriften auf E-Periodica. Sie besitzt keine Urheberrechte an den Zeitschriften und ist nicht verantwortlich für deren Inhalte. Die Rechte liegen in der Regel bei den Herausgebern beziehungsweise den externen Rechteinhabern. Das Veröffentlichen von Bildern in Print- und Online-Publikationen sowie auf Social Media-Kanälen oder Webseiten ist nur mit vorheriger Genehmigung der Rechteinhaber erlaubt. [Mehr erfahren](#)

### **Conditions d'utilisation**

L'ETH Library est le fournisseur des revues numérisées. Elle ne détient aucun droit d'auteur sur les revues et n'est pas responsable de leur contenu. En règle générale, les droits sont détenus par les éditeurs ou les détenteurs de droits externes. La reproduction d'images dans des publications imprimées ou en ligne ainsi que sur des canaux de médias sociaux ou des sites web n'est autorisée qu'avec l'accord préalable des détenteurs des droits. [En savoir plus](#)

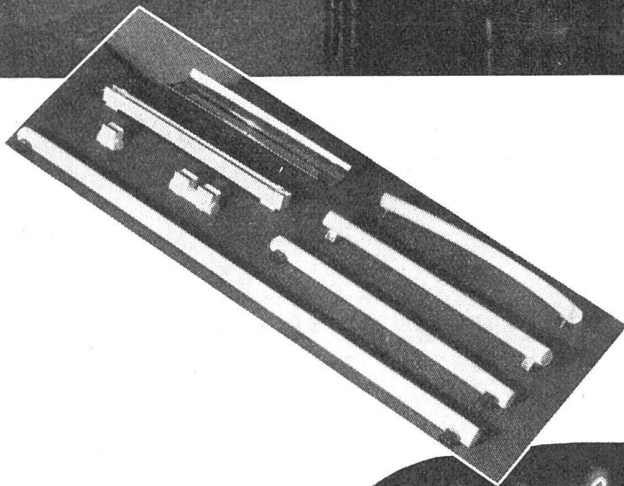
### **Terms of use**

The ETH Library is the provider of the digitised journals. It does not own any copyrights to the journals and is not responsible for their content. The rights usually lie with the publishers or the external rights holders. Publishing images in print and online publications, as well as on social media channels or websites, is only permitted with the prior consent of the rights holders. [Find out more](#)

**Download PDF:** 18.02.2026

**ETH-Bibliothek Zürich, E-Periodica, <https://www.e-periodica.ch>**

# *Geschmeidiges Licht*



## LICHTBAUELEMENTE

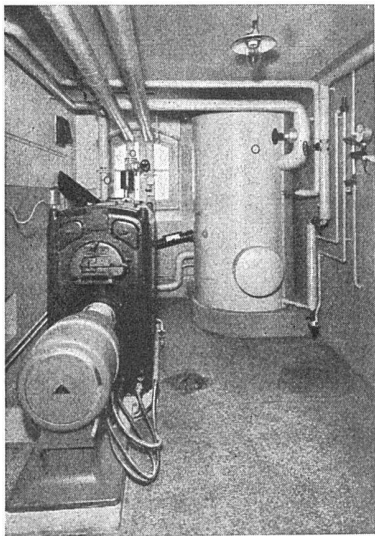
Zeitgemässe Innen- und Aussenarchitektur fordert Betonung ihrer schlichten Linien und Flächen durch Licht. Lichtbauelemente genormter Form und Abmessungen sollen zusammen mit leichter Montage und bequemer Auswechslung ermöglichen, Lichtornamente zu bilden, Leuchtlinien zu formen, Lichtkonstruktionen beliebigen Ausmasses zu bauen.

## „PHILINEA“-LEUCHTRÖHREN

Die neue Philips „Philinea“ Wolfram-Leuchtröhre erfüllt vollkommen diese vielfältigen Anforderungen. Genormte Ausmasse, gleichmässige Ausleuchtung durch Spezial-Wolframdrahtwendel, hervorragende Lichtausbeute, Vermeidung jeder Blendung, abstandslose Reihbarkeit sind ihre besonderen Vorteile.

# PHILIPS *„Philinea“* LAMPEN

Bezugsquellennachweis: Philips-Lampen A.-G., Zürich, Manessestr. 192. Telephon 58.610



Zentralheizungen aller Systeme  
Sanitäre Anlagen  
Tankanlagen für Benzin und Oel «Autorève»  
Eigener Kesselbau

**Zofingen**

**St. Gallen**

**Bern**

**Luzern**

**Basel**

**Zürich**

**Lehmann & Cie.**

vorm. Zentralheizungsfabrik Altorfer, Lehmann & Cie.

**Präzision** im Technischzeichnen mit dem

## Mira- Zeichenstift

Schweizer Erfindung, Schweizer Arbeit.  
Schneideartige Graphitmine  
Gleichbleibende Strichstärke vom  
Haarstrich bis zum 1,2-mm-Strich  
Ruhiges, ununterbrochenes Zeichnen  
Flache, verschiebbare Minenführung  
Kein Spitzen, kein Nachfeilen  
Kein Graphitstaub  
Dauernd gebrauchsfertig  
Zuverlässig, rasch und störungsfrei

### SCHOLL

an der Poststrasse, Zürich Tel. 35.710

Bezugsquellennachweis durch die Mira-Patent-  
verwertungs-A.-G., Zürich, Talstr. 83. Tel. 70.008

## Stahltreppen

✚ 108 884, in allen Ausführ-  
ungen, auch mit Gummibelag

## Blechbiegearbeiten

## Türen und Tore

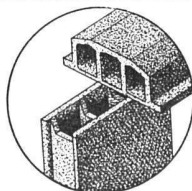
in Eisen, nichtrostendem Stahl  
und Metallen

## Benzin- u. Oeltanks

## Gebr. Demuth, Baden

Telephon 21.344 und 21.374

Deckensteine u.  
Wandsteine aus  
Baukork sind  
hochisolierende  
Bauelemente



## Baukork A.G.

Zürich, Gotthardstrasse 61

Telephon 38.012

# AUSSTELLUNGS-KALENDER

ORT	LOKAL	WERKE	DATUM
<b>Aarau</b>	Gewerbemuseum	Staatliche Kunstsammlung Staatliches Antiquarium mit Münzsammlung Plakatentwürfe für das eidg. Schützenfest Luzern 1939	} ständig 27. Febr. b. 13. März
<b>Basel</b>	Gewerbemuseum Kunsthalle Kupferstichkabinett Pro Arte Robert Klingele Aeschenvorstadt 36 Kunstsalon Bethie Thommen Güterstrasse 119	Ausstellung der Ergebnisse des Möbelwettbewerbes Ausstellung von Schülerarbeiten Otto Roos, zum 50. Geburtstag; Paul B. Bart; Willy Gimmi  Bilder alter Meister — Schweizer Kunst des 19. und 20. Jahrh. Verkaufsstelle der Ortsgruppe Basel des SWB  Jeune gravure française	6.—13. Februar 20. Febr. b. 6. März 12. Febr. b. 13. März  ständig ständig  bis 15. Februar
<b>Bern</b>	Kunsthalle Gewerbemuseum Kunsthändler A. Klipstein Amthausgasse 16	Charles l'Eplattenier, Gedächtnisausstellung Berthe Bouvier Max Beckmann  Neue Schulbauten  Alte und moderne Originalgraphik	16. Jan. b. 13. Febr. 20. Febr. b. 20. März  28. Jan. b. 27. Febr.
<b>Genf</b>	Musée d'Art et d'Histoire Athénée Musée Rath	Exposition d'art autrichien, dessinateurs et graveurs des XIXe et XXe s.	} au 15 février
<b>Luzern</b>	Kunstmuseum	Maler im Tessin	bis 27. Februar
<b>Schaff- hausen</b>	Betz-Wirth, Ringkengässchen beim Herrenacker	Verkaufsstelle des Schweiz. Werkbundes	ständig
<b>St. Gallen</b>	Kunstmuseum	Nora Anderegg, Jean Affeltranger, Walter Müller	5. Febr. b. 6. März
<b>Winterthur</b>	Kunstmuseum Gewerbemuseum	Pflanzenaquarelle und Pflanzenbücher, 1500—1850 Plakatwettbewerbsergebnisse für das Eidg. Schützenfest 1939 Das französische Plakat, 1870—1937 Das Haus aus unserem Holz	13. Febr. b. 20. März bis 13. Februar bis 6. März 24. März b. 24. April
<b>Zürich</b>	Kunstgewerbemuseum Ausstellungsstr. 60 Kunsthaus Graphische Sammlung der E. T. H. Galerie Aktuaryus Pelikanstrasse 3 Galerie Talacker A.-G. Haus zur Spindel Börsenstrasse-Talstrasse 6 Kunstsalon Wolfsberg Bederstrasse 109 Koller-Atelier Pestalozzianum, Beckenhofstr. St. Anna-Galerie St. Annagasse 9 Schweizer Baumaterial-Centrale SBC, Talstr. 9, Börsenblock	Das Haus aus unserm Holz  Le Corbusier, tableaux et architecture Ernst Morgenthaler  Sonderausstellung: Pissarro, Sisley, Renoir, Guillaumin  Gemälde alter Meister Ständige Verkaufs-Ausstellung von Arbeiten des Schweizer Kunstgewerbes und der Schweizer Heimindustrie  Wertbeständige Kunst  Ständige Baumaterial- und Baumuster-Ausstellung	30. Jan. bis 13. März  bis 6. Februar 10. Febr. b. 6. März  bis 28. Februar ständig ständig ständig  ständig, Eintritt frei 9—19, Sa. 9—17



*Feine Beschläge*

**F. BENDER, ZÜRICH**

Oberdorfstrasse 9 und 10 Telefon 27.192

Besichtigen Sie meine Ausstellung in der Bau-Centrale Zürich