

Zeitschrift: Das Werk : Architektur und Kunst = L'oeuvre : architecture et art
Band: 25 (1938)
Heft: 2

Rubrik: Wohnhaus Dr. D. auf der Platte bei Meilen, Walter Bodmer, Architekt
BSA, Zürich

Nutzungsbedingungen

Die ETH-Bibliothek ist die Anbieterin der digitalisierten Zeitschriften auf E-Periodica. Sie besitzt keine Urheberrechte an den Zeitschriften und ist nicht verantwortlich für deren Inhalte. Die Rechte liegen in der Regel bei den Herausgebern beziehungsweise den externen Rechteinhabern. Das Veröffentlichen von Bildern in Print- und Online-Publikationen sowie auf Social Media-Kanälen oder Webseiten ist nur mit vorheriger Genehmigung der Rechteinhaber erlaubt. [Mehr erfahren](#)

Conditions d'utilisation

L'ETH Library est le fournisseur des revues numérisées. Elle ne détient aucun droit d'auteur sur les revues et n'est pas responsable de leur contenu. En règle générale, les droits sont détenus par les éditeurs ou les détenteurs de droits externes. La reproduction d'images dans des publications imprimées ou en ligne ainsi que sur des canaux de médias sociaux ou des sites web n'est autorisée qu'avec l'accord préalable des détenteurs des droits. [En savoir plus](#)

Terms of use

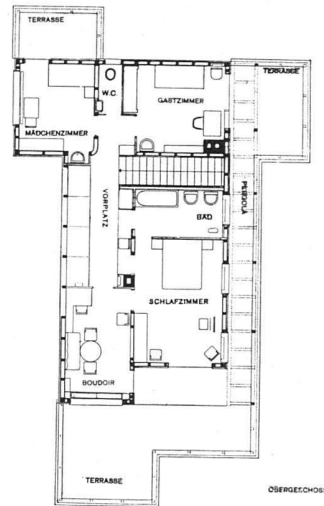
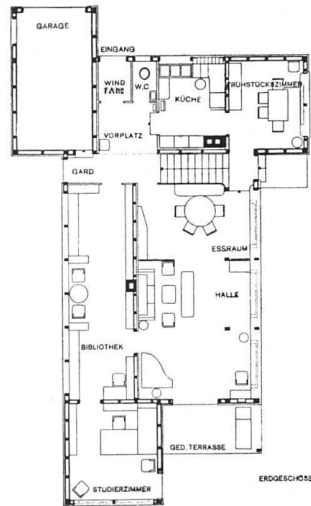
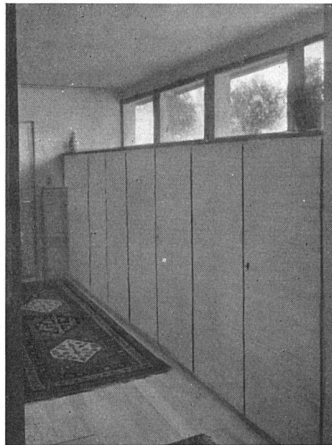
The ETH Library is the provider of the digitised journals. It does not own any copyrights to the journals and is not responsible for their content. The rights usually lie with the publishers or the external rights holders. Publishing images in print and online publications, as well as on social media channels or websites, is only permitted with the prior consent of the rights holders. [Find out more](#)

Download PDF: 15.01.2026

ETH-Bibliothek Zürich, E-Periodica, <https://www.e-periodica.ch>

Wohnhaus Dr. D. auf der
Platte bei Meilen
Walter Bodmer,
Architekt BSA, Zürich
örtl. Bauleitung W. M. Bürgin, Meilen
Erbaut 1932/33

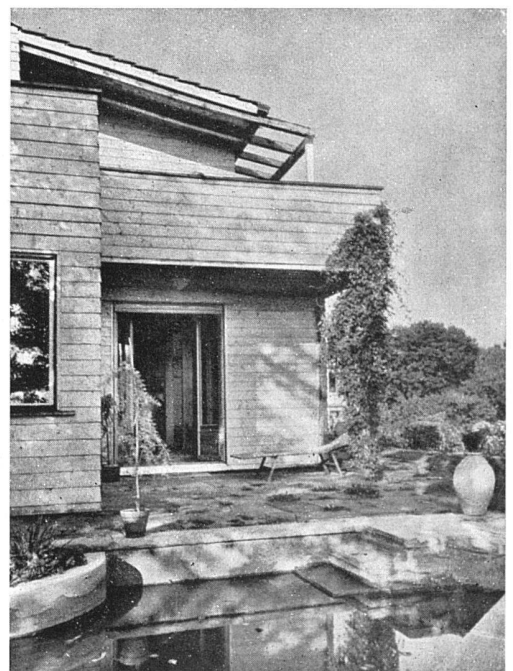
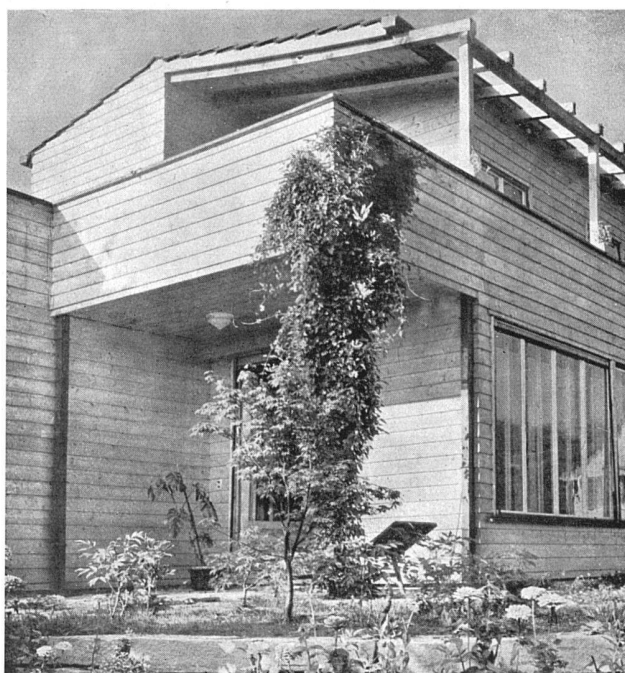
Der Bauherr erwarb den ganzen Bauernhof, wählte die beste Lage für das Haus und verpachtete den Rest wieder. Studierzimmer und Bibliothek des Privatgelehrten sind von den Wohnräumen getrennt, doch zugänglich. Verbindung von Halle und Essraum; die offene Treppe vom Wohnraum zum Obergeschoss entspricht der holländischen Tradition der Bauherrschaft. Ausser Vorplatz und Küche sind alle Räume ganz mit Sperrholzplatten verkleidet. Der Einbau von Kunstgegenständen verschiedenster Art stellte dem Architekten reizvolle Aufgaben.

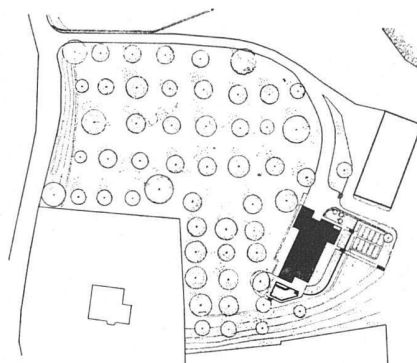
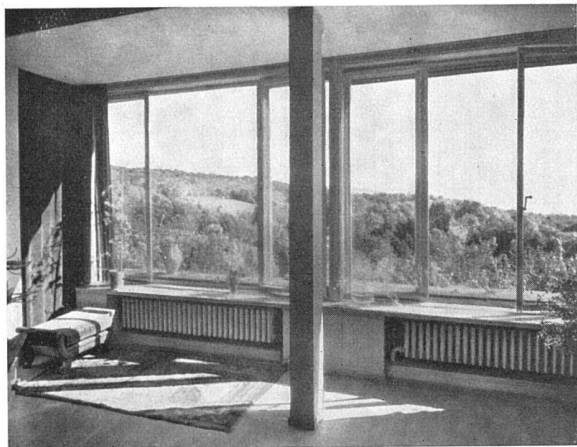


oben:
Südostseite, Abhang
zum Meilener Tobel

links:
Gang im 1. Stock
Grundrisse 1:300

unten:
Südecke





Wohnhaus
Dr. D., Meilen
W. Bodmer,
Architekt BSA,
Zürich

oben:
Ansicht von Osten
links:
Situation 1:2000
unten:
Nordwestseite
im Baumgarten

