

Zeitschrift: Das Werk : Architektur und Kunst = L'oeuvre : architecture et art
Band: 25 (1938)
Heft: 2

Rubrik: Wohnhaus H. auf der Höhe St. Peter und Paul, St. Gallen, Heinrich Riek, Architekt, St. Gallen

Nutzungsbedingungen

Die ETH-Bibliothek ist die Anbieterin der digitalisierten Zeitschriften auf E-Periodica. Sie besitzt keine Urheberrechte an den Zeitschriften und ist nicht verantwortlich für deren Inhalte. Die Rechte liegen in der Regel bei den Herausgebern beziehungsweise den externen Rechteinhabern. Das Veröffentlichen von Bildern in Print- und Online-Publikationen sowie auf Social Media-Kanälen oder Webseiten ist nur mit vorheriger Genehmigung der Rechteinhaber erlaubt. [Mehr erfahren](#)

Conditions d'utilisation

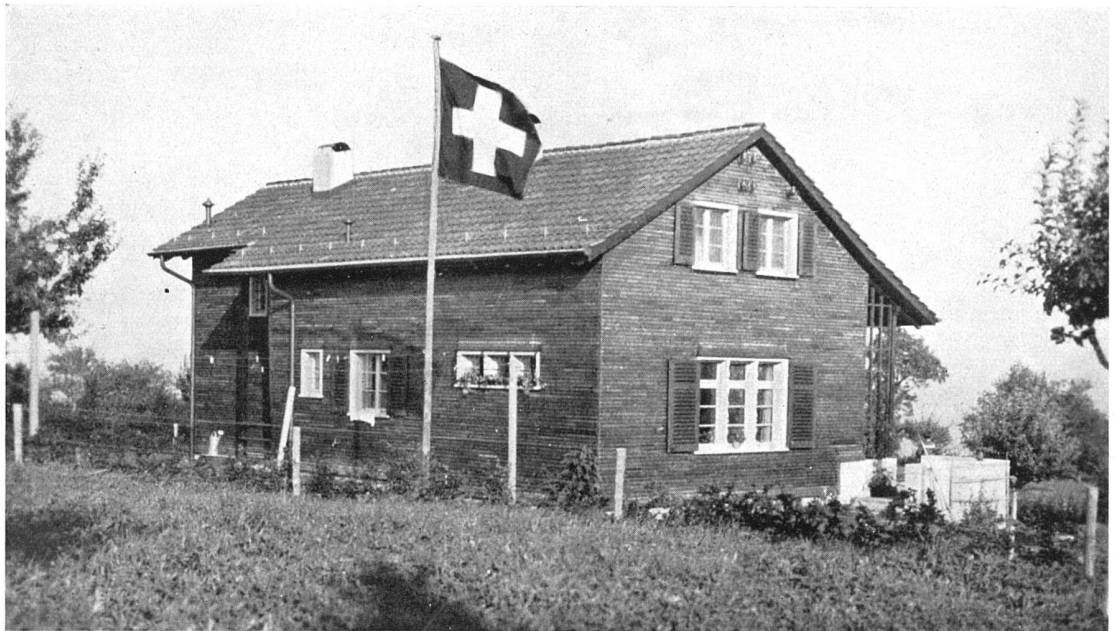
L'ETH Library est le fournisseur des revues numérisées. Elle ne détient aucun droit d'auteur sur les revues et n'est pas responsable de leur contenu. En règle générale, les droits sont détenus par les éditeurs ou les détenteurs de droits externes. La reproduction d'images dans des publications imprimées ou en ligne ainsi que sur des canaux de médias sociaux ou des sites web n'est autorisée qu'avec l'accord préalable des détenteurs des droits. [En savoir plus](#)

Terms of use

The ETH Library is the provider of the digitised journals. It does not own any copyrights to the journals and is not responsible for their content. The rights usually lie with the publishers or the external rights holders. Publishing images in print and online publications, as well as on social media channels or websites, is only permitted with the prior consent of the rights holders. [Find out more](#)

Download PDF: 18.02.2026

ETH-Bibliothek Zürich, E-Periodica, <https://www.e-periodica.ch>



oben:
Ansicht von
Westen

links:
Südostseite

rechts:
Ostecke

unten rechts:
Grundriss und
Situation 1:300
des Zweifami-
lienhauses auf
Seite 45



Wohnhaus H. auf der Höhe
St. Peter und Paul, St. Gallen
Heinrich Riek, Architekt, St. Gallen

Riegelwerk, 12 cm, mit 10-cm-Isolierbacksteinen
ausgefacht, über Massivmauerwerk. Fassaden-
schalung 18 cm, gefalzt, roh, Dachpappe und
gevierter Schindelschirm. Auf die innere Ausstattung
des aussen bewusst anspruchslosen Hauses wurde
besondere Sorgfalt verwendet. Profilierte Schrei-
nerarbeiten, antike Beschläge, Genfer Hand-
drucktapeten, Kachelofenheizung. Kubikmeter-
preis ohne Landerwerb und Umgebungsarbeiten,
aber einschliesslich Architektenhonorar Fr. 68.—.

unten: Grundriss 1:300 (im Dachgeschoss
vorerst nur ein Giebelzimmer ausgebaut)

