

Zeitschrift: Das Werk : Architektur und Kunst = L'oeuvre : architecture et art
Band: 25 (1938)
Heft: 2

Rubrik: Landhaus P.-S. in Reigoldswil (Baselland), von Architekt Rudolf Gaberel BSA, Davos

Nutzungsbedingungen

Die ETH-Bibliothek ist die Anbieterin der digitalisierten Zeitschriften auf E-Periodica. Sie besitzt keine Urheberrechte an den Zeitschriften und ist nicht verantwortlich für deren Inhalte. Die Rechte liegen in der Regel bei den Herausgebern beziehungsweise den externen Rechteinhabern. Das Veröffentlichen von Bildern in Print- und Online-Publikationen sowie auf Social Media-Kanälen oder Webseiten ist nur mit vorheriger Genehmigung der Rechteinhaber erlaubt. [Mehr erfahren](#)

Conditions d'utilisation

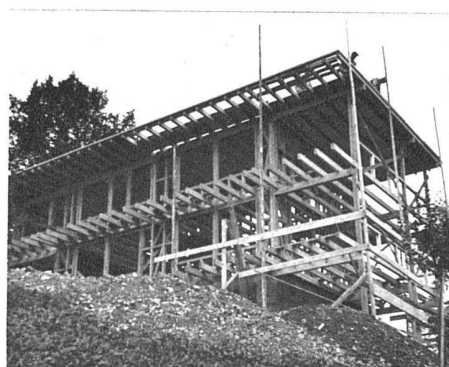
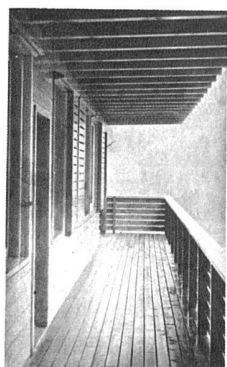
L'ETH Library est le fournisseur des revues numérisées. Elle ne détient aucun droit d'auteur sur les revues et n'est pas responsable de leur contenu. En règle générale, les droits sont détenus par les éditeurs ou les détenteurs de droits externes. La reproduction d'images dans des publications imprimées ou en ligne ainsi que sur des canaux de médias sociaux ou des sites web n'est autorisée qu'avec l'accord préalable des détenteurs des droits. [En savoir plus](#)

Terms of use

The ETH Library is the provider of the digitised journals. It does not own any copyrights to the journals and is not responsible for their content. The rights usually lie with the publishers or the external rights holders. Publishing images in print and online publications, as well as on social media channels or websites, is only permitted with the prior consent of the rights holders. [Find out more](#)

Download PDF: 18.02.2026

ETH-Bibliothek Zürich, E-Periodica, <https://www.e-periodica.ch>



Landhaus P.-S.
in Reigoldswil
Architekt
R. Preiswerk
SWB, Basel

oben:
Südseite

unten:
Nordseite

dazwischen:
links Südlaube
im I. Stock,
rechts Südstecke
im I. Stock





Ansicht aus Südosten



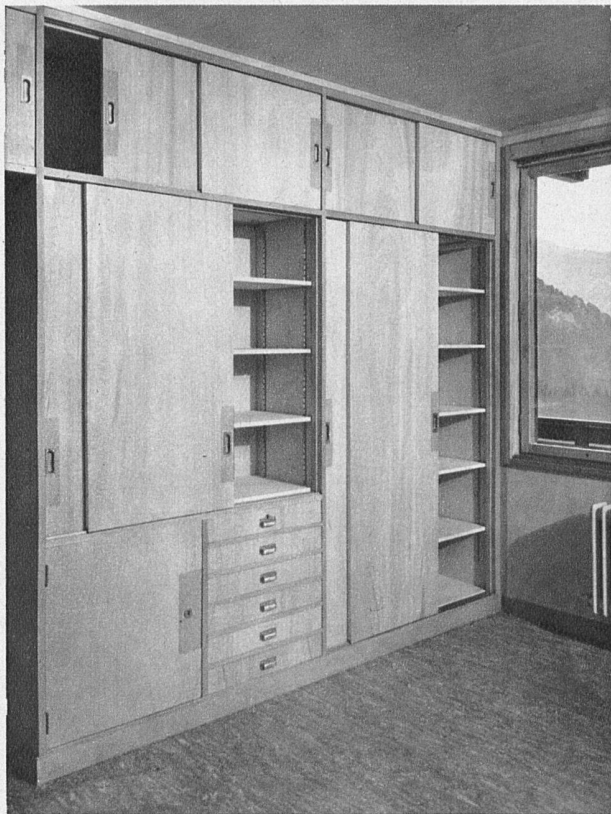
Ansicht aus Süden

Landhaus P.-S. in Reigoldswil (Baselland)
Architekt Rudolf Preiswerk SWB, Basel

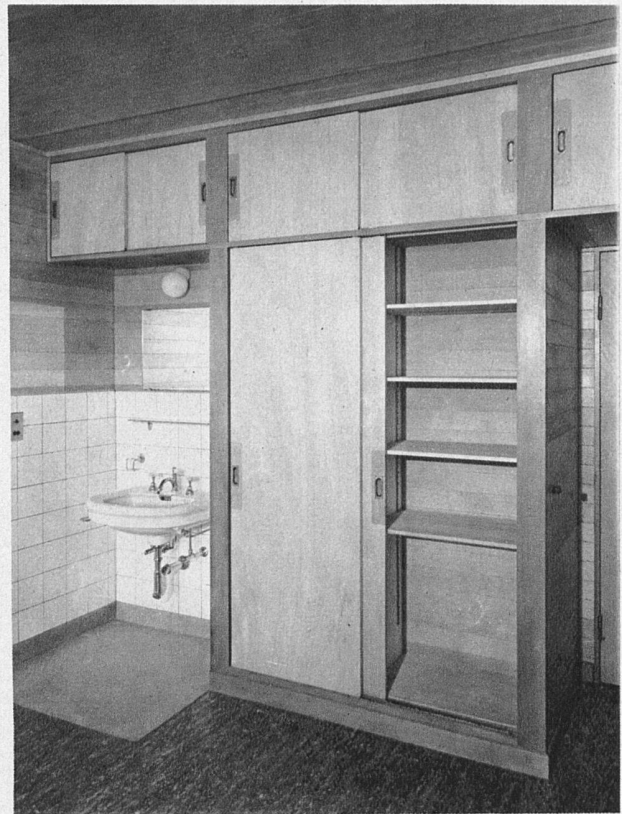
Baubeginn (Fundamentaushub): 20. August 1934, bezugsbereit 15. November 1934. Baukosten: Fr. 5860 ohne Architektenhonorar und Bauführung. Es war ein ausdrücklicher Wunsch der Bauherrschaft, dass der Bau in Holz ausgeführt werden sollte. Das Baugesetz des Kantons Baselland gestattete die auf Seite 40 beschriebene konstruktive Durchbildung ohne weiteres. Mit wenigen Ausnahmen wurde das Holz im Inneren mit Seidenglanzmatlack behandelt, die Aussenschalung mit Faktorlasur. Die Holzkonstruktion wurde errichtet von der Firma Häring & Co. A. G., Baugeschäft, Pratteln.

Südansicht von Gorisen (zu Reigoldswil gehörig)





Eingebaute Schränke im Esszimmer



Schlafzimmer neben dem Bad

Landhaus P.-S. in Reigoldswil (Baselland) Architekt Rudolf Preiswerk SWB, Basel
 Konstruktion: Fundamente in Stampfbeton, ganzes Gebäude in Holzriegel mit Holzgebälk. Aussenschalung: Die Riegel mit Antimonin-Anstrich, tannene Schalung 27 mm inkl. Tegulapappe 26 kg, 3 cm Kork mit Konterlatten, Luftschicht, Fastlär in Douglas-Fichte oder Abachi-Sperrholz. Innenwände: Doppellatten 55/55 cm mit 18 mm Rohschalung, teilweiser Korkisolierung 2 cm stark und Täfer in Douglas-Fichte oder Sperrholz. Holzgebälk mit Schiebboden, Schlackenfüllung, Ojo-Boden und Linoleum; in Küche, Bad, WC und WF ausbetoniert und Plattenboden. Dach: 30 mm starke Verschalung auf Holzgebälk mit Schiebboden, 4 cm Kork, dreilagige Isolation in Dachpappe, 6 cm Kies- und Sandschicht. Schiebefenster mit Schiebeladen, erstere mit Doppelverglasung. Türen: Zargen in gedämpfter Buche mit automatischen Türschwellschliessern. Wandkästen mit Schiebetüren. Warmwasserheizung mit automatischer Oelfeuerung «Six Madun» und Warmwasserbereitungsanlage. Omsklärgrube. Küche mit elektrischem Herd und Kühlschrank.

Fotos: Hermann Ochs und Walter Höflinger, Fotografen, Basel

Treppenhaus und Badzimmer im I. Stock

Grundrisse Keller, Erdgeschoss, Obergeschoss 1:300

