

Zeitschrift: Das Werk : Architektur und Kunst = L'oeuvre : architecture et art
Band: 25 (1938)
Heft: 2

Rubrik: Skihaus Oberfeld der Sektion Gotthard SAC, bei Altdorf (Uri),
Architekten A.H. Steiner BSA, Zollikon (Zürich) und Max Meier, Zürich

Nutzungsbedingungen

Die ETH-Bibliothek ist die Anbieterin der digitalisierten Zeitschriften auf E-Periodica. Sie besitzt keine Urheberrechte an den Zeitschriften und ist nicht verantwortlich für deren Inhalte. Die Rechte liegen in der Regel bei den Herausgebern beziehungsweise den externen Rechteinhabern. Das Veröffentlichen von Bildern in Print- und Online-Publikationen sowie auf Social Media-Kanälen oder Webseiten ist nur mit vorheriger Genehmigung der Rechteinhaber erlaubt. [Mehr erfahren](#)

Conditions d'utilisation

L'ETH Library est le fournisseur des revues numérisées. Elle ne détient aucun droit d'auteur sur les revues et n'est pas responsable de leur contenu. En règle générale, les droits sont détenus par les éditeurs ou les détenteurs de droits externes. La reproduction d'images dans des publications imprimées ou en ligne ainsi que sur des canaux de médias sociaux ou des sites web n'est autorisée qu'avec l'accord préalable des détenteurs des droits. [En savoir plus](#)

Terms of use

The ETH Library is the provider of the digitised journals. It does not own any copyrights to the journals and is not responsible for their content. The rights usually lie with the publishers or the external rights holders. Publishing images in print and online publications, as well as on social media channels or websites, is only permitted with the prior consent of the rights holders. [Find out more](#)

Download PDF: 15.01.2026

ETH-Bibliothek Zürich, E-Periodica, <https://www.e-periodica.ch>

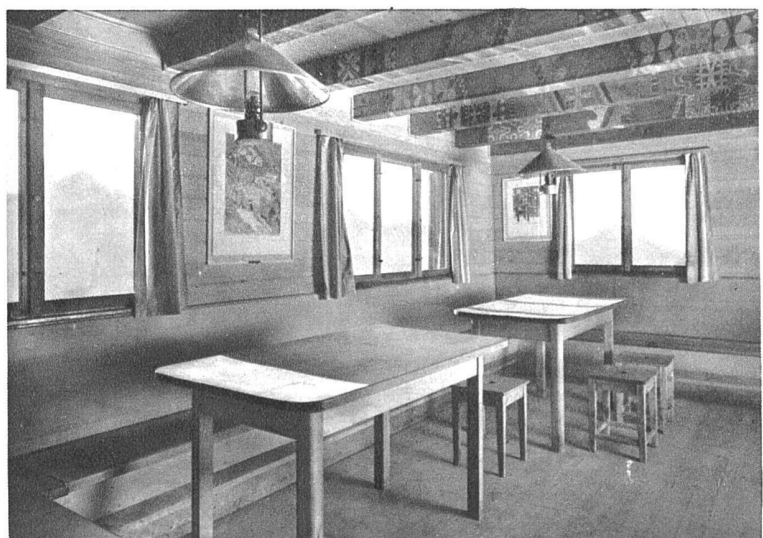
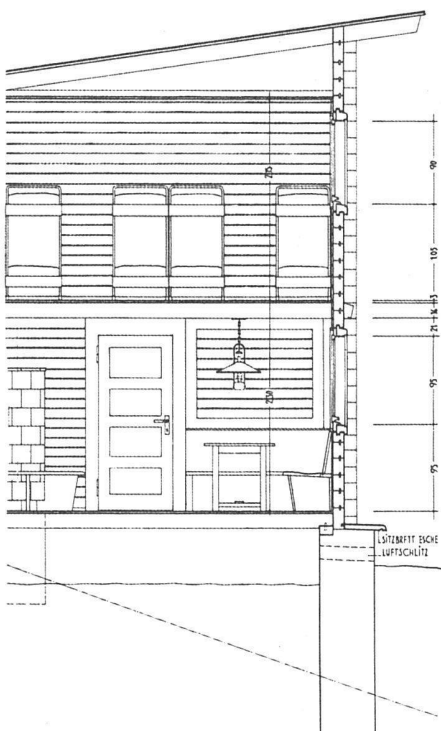
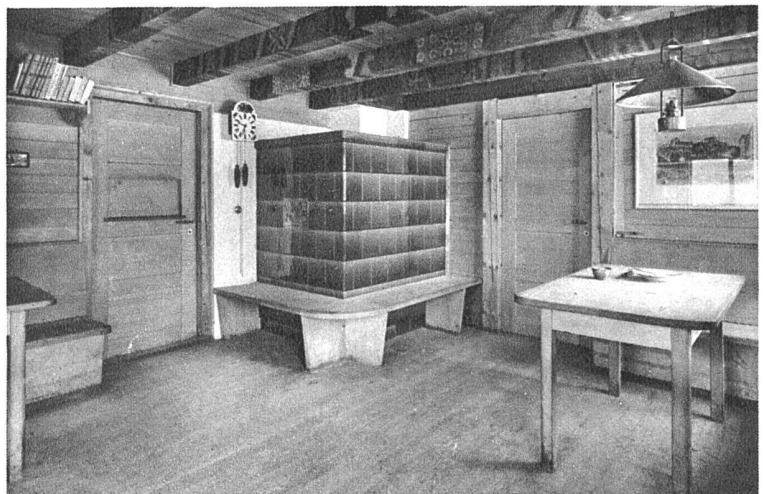


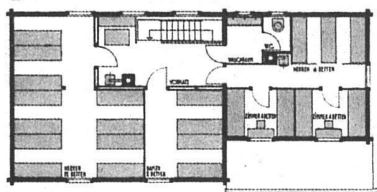
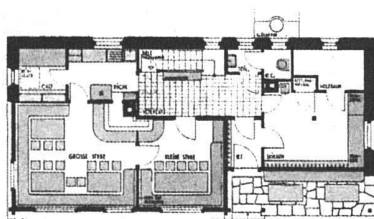
Skihaus Oberfeld der Sektion
Gotthard SAC, bei Altdorf (Uri)
Architekten A. H. Steiner BSA,
Zollikon (Zürich)
und Max Meier, Zürich

oben: Südwestansicht

Mitte und unten: Grosse Stube im Erdgeschoss
Schnitt 1:80

Baukosten Fr. 32,500. Kubikmeterpreis Fr. 61.—, alles
inbegriffen ausser Landerwerb und Wasserzufuhr. 30 %
entfallen auf die Transportkosten. Die Erdarbeiten
wurden von Klubmitgliedern freiwillig geleistet.





Skihaus Oberfeld
der Sektion Gotthard SAC, bei Altdorf (Uri)
Höhe 1375 m
Architekten A. H. Steiner BSA,
Zollikon (Zürich) und Max Meier, Zürich

oben: Südansicht
unten: Ostansicht
Grundrisse 1:300

Im Erdgeschoss 45 Sitzplätze. Die Wand zwischen den zwei Stuben kann entfernt werden. Kleine, rationelle Küche mit Durchreiche. Eingang durch den Skiraum mit Werkbank. Obergeschoss: 38 Schlafplätze, je zwei übereinander, frostsichere Waschräume und Abort, zwei Öfen. Bergseits ist das Haus bis auf halbe Erdgeschosshöhe in den Hang eingeschnitten, talwärts Terrasse von 3 m Breite mit natürlicher Böschung. Blockbau.



Fotos:
H. Wolf-Benders Erben, Zürich.