

**Zeitschrift:** Das Werk : Architektur und Kunst = L'oeuvre : architecture et art  
**Band:** 25 (1938)  
**Heft:** 1

## Werbung

### Nutzungsbedingungen

Die ETH-Bibliothek ist die Anbieterin der digitalisierten Zeitschriften auf E-Periodica. Sie besitzt keine Urheberrechte an den Zeitschriften und ist nicht verantwortlich für deren Inhalte. Die Rechte liegen in der Regel bei den Herausgebern beziehungsweise den externen Rechteinhabern. Das Veröffentlichen von Bildern in Print- und Online-Publikationen sowie auf Social Media-Kanälen oder Webseiten ist nur mit vorheriger Genehmigung der Rechteinhaber erlaubt. [Mehr erfahren](#)

### Conditions d'utilisation

L'ETH Library est le fournisseur des revues numérisées. Elle ne détient aucun droit d'auteur sur les revues et n'est pas responsable de leur contenu. En règle générale, les droits sont détenus par les éditeurs ou les détenteurs de droits externes. La reproduction d'images dans des publications imprimées ou en ligne ainsi que sur des canaux de médias sociaux ou des sites web n'est autorisée qu'avec l'accord préalable des détenteurs des droits. [En savoir plus](#)

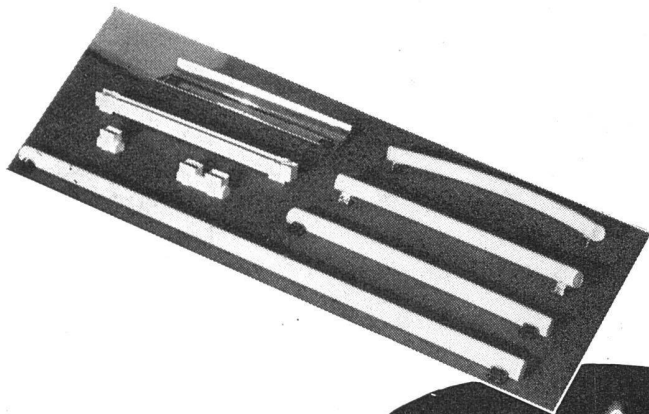
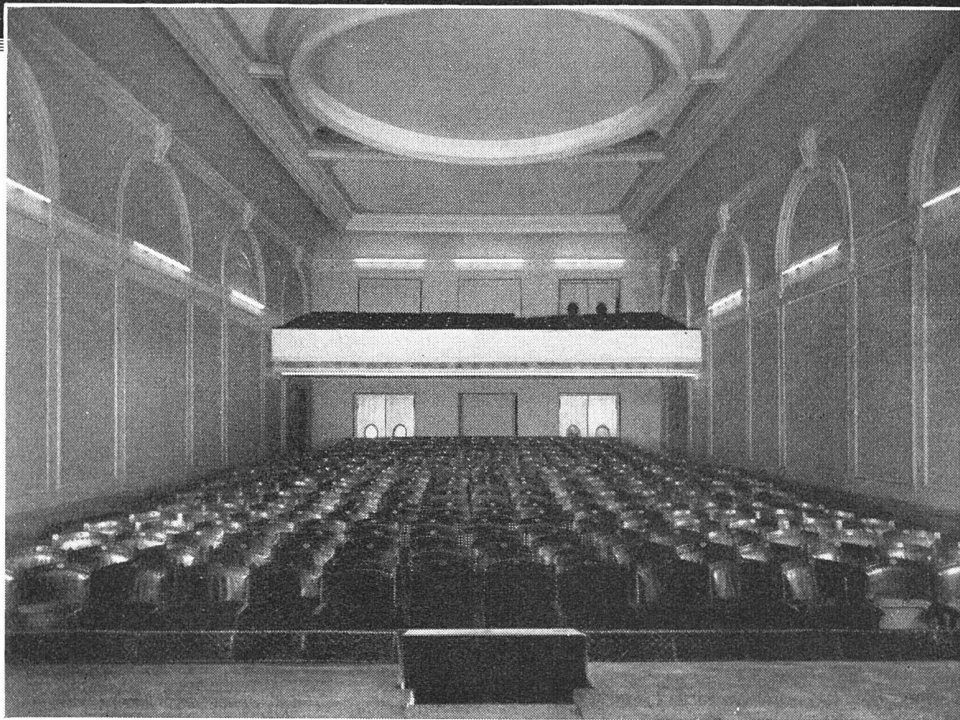
### Terms of use

The ETH Library is the provider of the digitised journals. It does not own any copyrights to the journals and is not responsible for their content. The rights usually lie with the publishers or the external rights holders. Publishing images in print and online publications, as well as on social media channels or websites, is only permitted with the prior consent of the rights holders. [Find out more](#)

**Download PDF:** 19.02.2026

**ETH-Bibliothek Zürich, E-Periodica, <https://www.e-periodica.ch>**

# *Moderne* LICHTARCHITEKTUR



## LICHTBAUELEMENTE

Zeitgemässe Innen- und Aussenarchitektur fordert Betonung ihrer schlichten Linien und Flächen durch Licht. Lichtbauelemente genormter Form und Abmessungen sollen zusammen mit leichter Montage und bequemer Auswechslung ermöglichen, Lichtornamente zu bilden, Leuchtlinien zu formen, Lichtkonstruktionen beliebigen Ausmasses zu bauen.

## „PHILINEA“-LEUCHTRÖHREN

Die neue Philips „Philinea“ Wolfram-Leuchtröhre erfüllt vollkommen diese vielfältigen Anforderungen. Genormte Ausmasse, gleichmässige Ausleuchtung durch Spezial-Wolframdrahtwendel, hervorragende Lichtausbeute, Vermeidung jeder Blendung, abstandslose Reihbarkeit sind ihre besonderen Vorteile.

**PHILIPS** *„Philinea“* **LAMPEN**

Bezugsquellennachweis: Philips-Lampen A.-G., Zürich, Manessestr. 192. Telefon 58.610

## AUSSTELLUNGS-KALENDER

ORT	LOKAL	WERKE	DATUM
<b>Aarau</b>	Gewerbemuseum	Staatliche Kunstsammlung Staatliches Antiquarium mit Münzsammlung	} ständig
<b>Basel</b>	Gewerbemuseum Kunsthalle Kupferstichkabinett Pro Arte Robert Klingele Aeschenvorstadt 36 Kunstsalon Bethie Thommen Güterstrasse 119	Der Tisch (Geschichte seiner Konstruktion u. seines Gebrauchs)  Bilder alter Meister — Schweizer Kunst des 19. und 20. Jahrh. Verkaufsstelle der Ortsgruppe Basel des SWB  Vierzig Schweizer Künstler stellen aus	12. Dez. b. 16. Jan.  ständig ständig  bis 10. Januar
<b>Bern</b>	Kunsthalle  Gewerbemuseum Kunsthandlung A. Klipstein Amthausgasse 16	Weihnachtsausstellung bernischer Künstler Charles l'Eplattenier, Gedächtnisausstellung Berthe Bouvier  Neue Schulbauten  Alte und moderne Originalgraphik	5. Dez. b. 9. Jan. 16. Jan. b. 13. Febr.  28. Jan. b. 27. Febr.
<b>Genf</b>	Musée d'Art et d'Histoire Athénée  Musée Rath	Alexandre Blanchet	8 au 27 janvier
<b>Luzern</b>	Kunstmuseum	Weihnachtsausstellung der Luzerner Künstler (Malerei, Plastik, Graphik, Kunstgewerbe)	} 12. Dez. b. 5. Jan.
<b>Schaffhausen</b>	Betz-Wirth, Ringkengässchen beim Herrenacker	Verkaufsstelle des Schweiz. Werkbundes	ständig
<b>St. Gallen</b>	Kunstmuseum	W. Ehrbar; Göldi, Rorschach; Meier, Arbon; Urban Wick	8.—30. Januar
<b>Winterthur</b>	Kunstmuseum  Gewerbemuseum	Ergebnisse des Plakatwettbewerbes für das Eidg. Schützenfest 1939	} 29. Jan. b. 13. Febr.
<b>Zürich</b>	Kunstgewerbemuseum Ausstellungsstr. 60 Kunsthaus  Graphische Sammlung der E. T. H. Galerie Aktuaryus Pelikanstrasse 3 Galerie Talacker A.-G. Haus zur Spindel Börsenstrasse-Talstrasse 6 Kunstsalon Wolfsberg Bederstrasse 109 Koller-Atelier Pestalozzianum, Beckenhofstr. St. Anna-Galerie St. Annagasse 9 Schweizer Baumuster-Centrale SBC, Talstr. 9, Börsenblock	Plakatwettbewerb für das Eidg. Schützenfest 1939 Das Haus aus unserm Holz  Sektion Zürich der Gesellschaft schweiz. Maler, Bildhauer und Architekten Le Corbusier  Gemälde alter Meister Ständige Verkaufs-Ausstellung von Arbeiten des Schweizer Kunstgewerbes und der Schweizer Heimindustrie  Wertbeständige Kunst  Dezemberausstellung  Weihnachtsausstellung Schweizer Künstler  Ständige Baumaterial- und Baumuster-Ausstellung	8.—23. Januar 29. Jan. bis 13. März  } 17. Dez. b. 9. Jan. 15. Jan. b. Anf. Febr.  ständig ständig ständig  4. Dez. b. 16. Jan.  1. Dez. b. 31. Jan.  ständig, Eintritt frei 9—19, Sa. 9—17



Feine Beschläge

F. BENDER, ZÜRICH

Oberdorfstrasse 9 und 10    Telefon 27.192

Besichtigen Sie meine Ausstellung in der Bau-Centrale Zürich