

Zeitschrift: Das Werk : Architektur und Kunst = L'oeuvre : architecture et art
Band: 25 (1938)
Heft: 11

Werbung

Nutzungsbedingungen

Die ETH-Bibliothek ist die Anbieterin der digitalisierten Zeitschriften auf E-Periodica. Sie besitzt keine Urheberrechte an den Zeitschriften und ist nicht verantwortlich für deren Inhalte. Die Rechte liegen in der Regel bei den Herausgebern beziehungsweise den externen Rechteinhabern. Das Veröffentlichen von Bildern in Print- und Online-Publikationen sowie auf Social Media-Kanälen oder Webseiten ist nur mit vorheriger Genehmigung der Rechteinhaber erlaubt. [Mehr erfahren](#)

Conditions d'utilisation

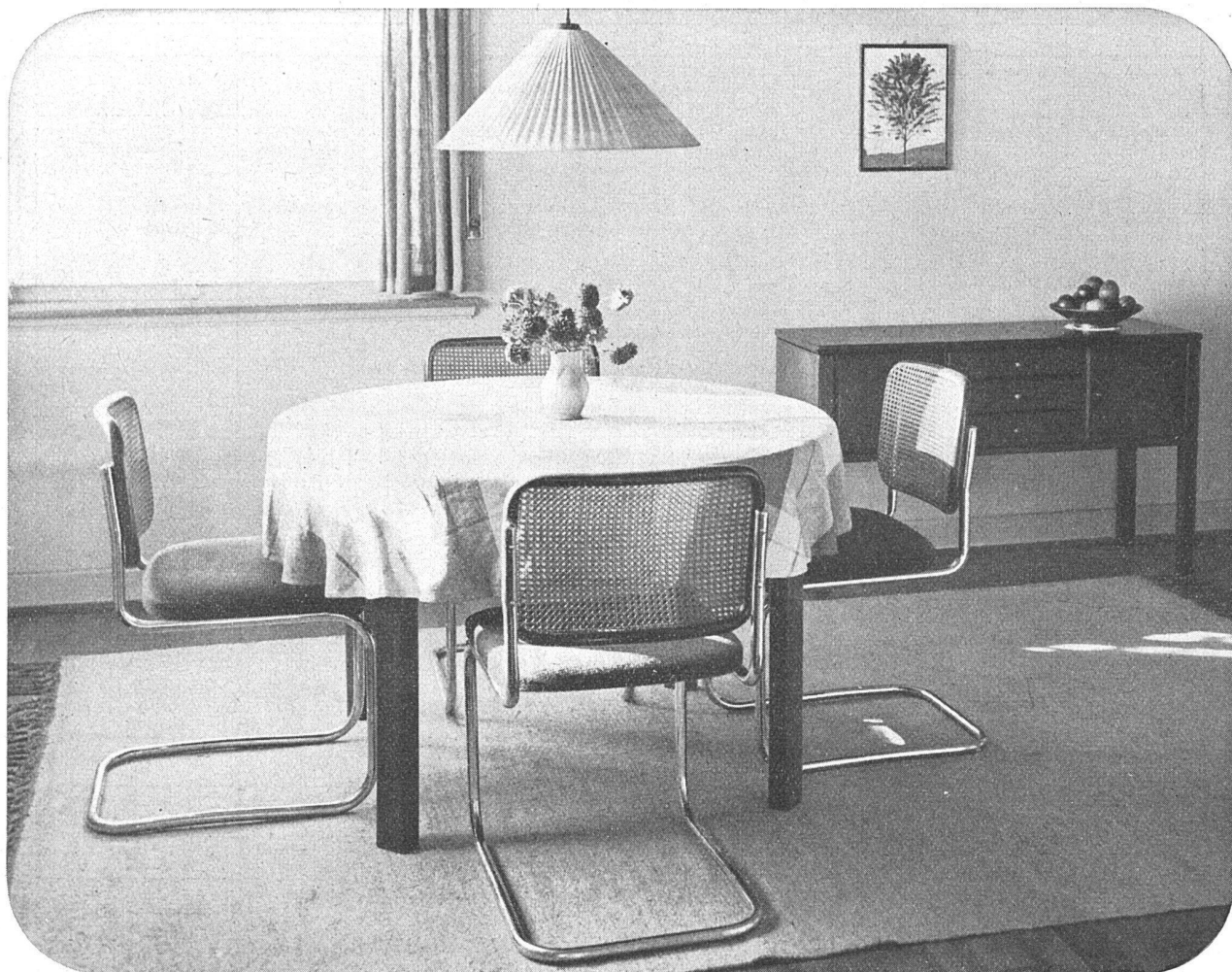
L'ETH Library est le fournisseur des revues numérisées. Elle ne détient aucun droit d'auteur sur les revues et n'est pas responsable de leur contenu. En règle générale, les droits sont détenus par les éditeurs ou les détenteurs de droits externes. La reproduction d'images dans des publications imprimées ou en ligne ainsi que sur des canaux de médias sociaux ou des sites web n'est autorisée qu'avec l'accord préalable des détenteurs des droits. [En savoir plus](#)

Terms of use

The ETH Library is the provider of the digitised journals. It does not own any copyrights to the journals and is not responsible for their content. The rights usually lie with the publishers or the external rights holders. Publishing images in print and online publications, as well as on social media channels or websites, is only permitted with the prior consent of the rights holders. [Find out more](#)

Download PDF: 15.01.2026

ETH-Bibliothek Zürich, E-Periodica, <https://www.e-periodica.ch>



Stahlmöbel sind Gegenstände des täglichen Bedarfs. Sie sind hygienisch, elegant, leicht, dauerhaft, praktisch. Sie beanspruchen wenig Platz und wirken erfrischend und einladend, besonders im Zusammenklang mit einer richtig gewählten Umgebung. Durch Zusammenarbeit mit einer ganzen Anzahl von Architekten des „neuen Bauens“ werden Stühle, Fauteuils, Tische, Betten, Schränke, Buffets, Gestelle usw. hergestellt, „die ein Höchstes an Komfort in knapper, klarer Formulierung bringen“, sagt eine Zeitung. — Die unterzeichneten drei schweizerischen Metallmöbel-fabriken arbeiten Hand in Hand an der Entwicklung des guten Metallmöbels.

Entw. Gauchat

Verkauf nur durch Wiederverkäufer



Basler Eisenmöbelfabrik
Th. Breunlin & Co.



Embru Werke A. G. Rüti
(Zürich)



Bigler, Spichiger & Co. A. G.
Biglen (Bern)

AUSSTELLUNGS-KALENDER

ORT	LOKAL	WERKE	DATUM
Aarau	Gewerbemuseum	Staatliche Kunstsammlung Staatliches Antiquariat mit Münzsammlung Bauen aus unserm Holz	} ständig 2.—30. November
Basel	Gewerbemuseum Kunsthalle Pro Arte Robert Klingele Aeschenvorstadt 36 Galerie Bettie Thommen Petersplatz 11	Ausstellung der Wettbewerbsarbeiten des staatl. Kunstcredits 1938 Ausstellung des Schweizerischen Werkbundes, Ortsgruppe Basel Fred Stauffer, Marie Lotz, Louis Dischler, Alexander Müllegg Bilder alter Meister — Schweizer Kunst des 19. und 20. Jahrh. Verkaufsstelle der Ortsgruppe Basel des SWB Maurice Barraud, Max Weber (Plastik)	6.—20. November im Dezember 29. Okt. b. 23. Nov. ständig ständig bis 30. November
Bern	Kunsthalle Gewerbemuseum Kunsthändler A. Klippstein Amthausgasse 16	Italienische Kunst der Gegenwart Weihnachtsausstellung bernischer Künstler Verkaufsausstellung der Ortsgruppe Bern des SWB Alte und moderne Originalgraphik Charles Despiau (Handzeichnungen, Plastik)	30. Okt. b. 27. Nov. 4. Dez. b. 8. Jan. 4.—27. November bis 15. November
Chur	Kunsthhaus	Oeffentliche Kunstsammlung	ständig
Genf	Musée d'Art et d'Histoire Athénée Musée Rath	R. Kündig, Zürich Exposition internationale d'Art sacré moderne	5 nov. au 1 ^{er} déc.
Lausanne	Musée Arlaud 3, Riponne	Fr. de Ribaupierre, Béranges, La Tour-de-Peilz	27 nov. au 12 déc.
Luzern	Kunstmuseum	Weihnachtsausstellung der Luzerner Künstler (Gemälde, Plastiken, Kunstgewerbe)	} 20. Nov. b. 27. Dez.
Schaffhausen	Betz-Wirth, Ringengässchen beim Herrenacker	Verkaufsstelle des Schweiz. Werkbundes	ständig
St. Gallen	Kunstmuseum	Gedächtnisausstellung Carlos Schneider (1889—1932)	5.—27. November
Solothurn	Kunstmuseum	Weihnachtsausstellung des Kunstvereins (solothurnische und eingeladene auswärtige Künstler)	} 3.—25. Dezember
Winterthur	Kunstmuseum Gewerbemuseum	Hans Bühler, Willi Dünner, Alfred Kolb Gertrud Sulzer Künstlergruppe Winterthur Schülerarbeiten der Berufsschule, männl. Abt. (versch. Gewerbe) Weihnachtsverkaufsausstellung (Winterthurer Kunstgewerbe)	16. Okt. b. 20. Nov. 27. Nov. b. 31. Dez. 30. Okt. b. 12. Nov. 27. Nov. b. 23. Dez.
Zürich	Kunstgewerbemuseum Ausstellungsstrasse 60 Kunsthhaus Graphische Sammlung der E. T. H. Galerie Aktuaryus Pelikanstrasse 3 Galerie Talaack A.-G. Haus zur Spindel St. Peterstrasse 11 Kunstsalon Wolfsberg Bederstrasse 109 Lyceumclub Rämistrasse 26 Schweizer Baumuster-Centrale SBC, Talstr. 9, Börsenblock	Ergebnisse des Wettbewerbes neues Schulhaus Industriequartier Ausstellung «Die Aussteuer» Félix Vallotton, Werke aus Pariser und Schweizer Sammlungen Sammlung Schweizerische Graphik im Zeitalter der Spätgotik und der Frührenaissance Internationale Graphikausstellung Weihnachtsausstellung Schweizer Maler und Bildhauer (I. Teil) Weihnachtsausstellung Schweizer Künstler (II. Teil) Gemälde alter Meister Ständige Verkaufs-Ausstellung von Arbeiten des Schweizer Kunstgewerbes und der Schweizer Heimindustrie Wertbeständige Kunst Kunstgewerbeausstellung d. Sektion Zürich d. Gesellsch. Schweiz. Malerinnen, Bildhauerinnen u. Kunstgewerblerinnen GSMBK Ständige Baumaterial- und Baumuster-Ausstellung	2. Nov. b. 21. Dez. Januar/Februar November ständig 1. Okt. b. 18. Dez. bis 10. November 13. Nov. b. 8. Dez. 11.—31. Dezember ständig ständig ständig 7.—20. November ständig, Eintritt frei 9—19, Sa. 9—17



Feine Beschläge

F. BENDER, ZÜRICH

Oberdorfstrasse 9 und 10 Telefon 27.192

Besichtigen Sie meine Ausstellung in der Bau-Centrale Zürich