

**Zeitschrift:** Das Werk : Architektur und Kunst = L'oeuvre : architecture et art  
**Band:** 25 (1938)  
**Heft:** 11

**Rubrik:** Wohnhaus des Malers R.K. in Arn bei Horgen, Wohnhaus E.-B. in Rickenbach bei Wil (St. Gallen), Zweifamilienhaus E.M. und Einfamilienhaus J.R. an der Enzenbühlstrasse, Zürich, Wohnhaus Dr. M.-S. in Baden (Kt. Aargau) : Architekten H. und A. Bräm BSA, Zürich

### **Nutzungsbedingungen**

Die ETH-Bibliothek ist die Anbieterin der digitalisierten Zeitschriften auf E-Periodica. Sie besitzt keine Urheberrechte an den Zeitschriften und ist nicht verantwortlich für deren Inhalte. Die Rechte liegen in der Regel bei den Herausgebern beziehungsweise den externen Rechteinhabern. Das Veröffentlichen von Bildern in Print- und Online-Publikationen sowie auf Social Media-Kanälen oder Webseiten ist nur mit vorheriger Genehmigung der Rechteinhaber erlaubt. [Mehr erfahren](#)

### **Conditions d'utilisation**

L'ETH Library est le fournisseur des revues numérisées. Elle ne détient aucun droit d'auteur sur les revues et n'est pas responsable de leur contenu. En règle générale, les droits sont détenus par les éditeurs ou les détenteurs de droits externes. La reproduction d'images dans des publications imprimées ou en ligne ainsi que sur des canaux de médias sociaux ou des sites web n'est autorisée qu'avec l'accord préalable des détenteurs des droits. [En savoir plus](#)

### **Terms of use**

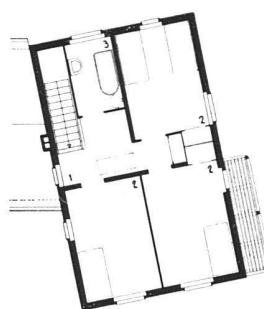
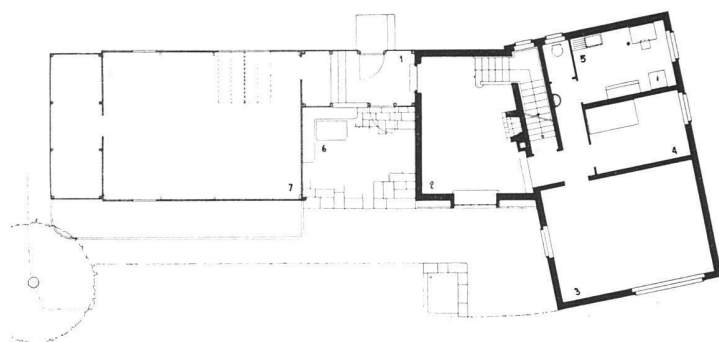
The ETH Library is the provider of the digitised journals. It does not own any copyrights to the journals and is not responsible for their content. The rights usually lie with the publishers or the external rights holders. Publishing images in print and online publications, as well as on social media channels or websites, is only permitted with the prior consent of the rights holders. [Find out more](#)

**Download PDF:** 15.01.2026

**ETH-Bibliothek Zürich, E-Periodica, <https://www.e-periodica.ch>**

Wohnhaus des Malers R. K. in Arn bei Horgen  
Gebrüder Bräm, Architekten BSA, Zürich

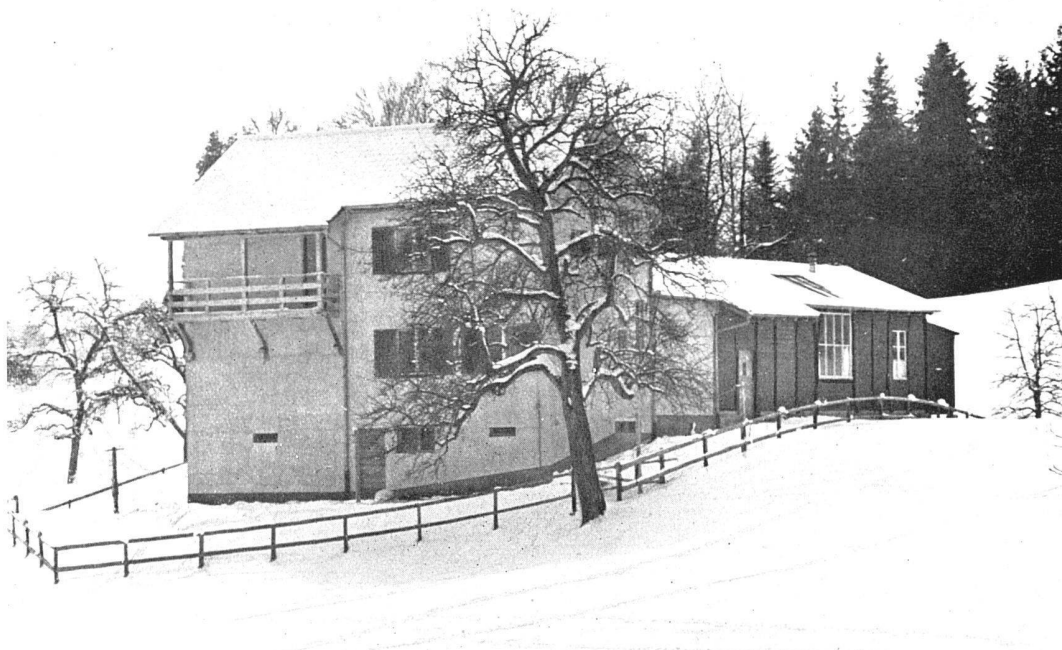
Wohnzimmer Riemenboden, Decke mit sichtbarem Schrägboden; sämtliches Holzwerk ungestrichen, naturfarben, auch der Wandabrieb ist in allen Zimmern naturfarben belassen



oben:  
Diele, Bodenbelag mit  
Zürcher Bodenplatten,  
holzverschaltete Decke,  
Wände naturfarbener  
Abrieb

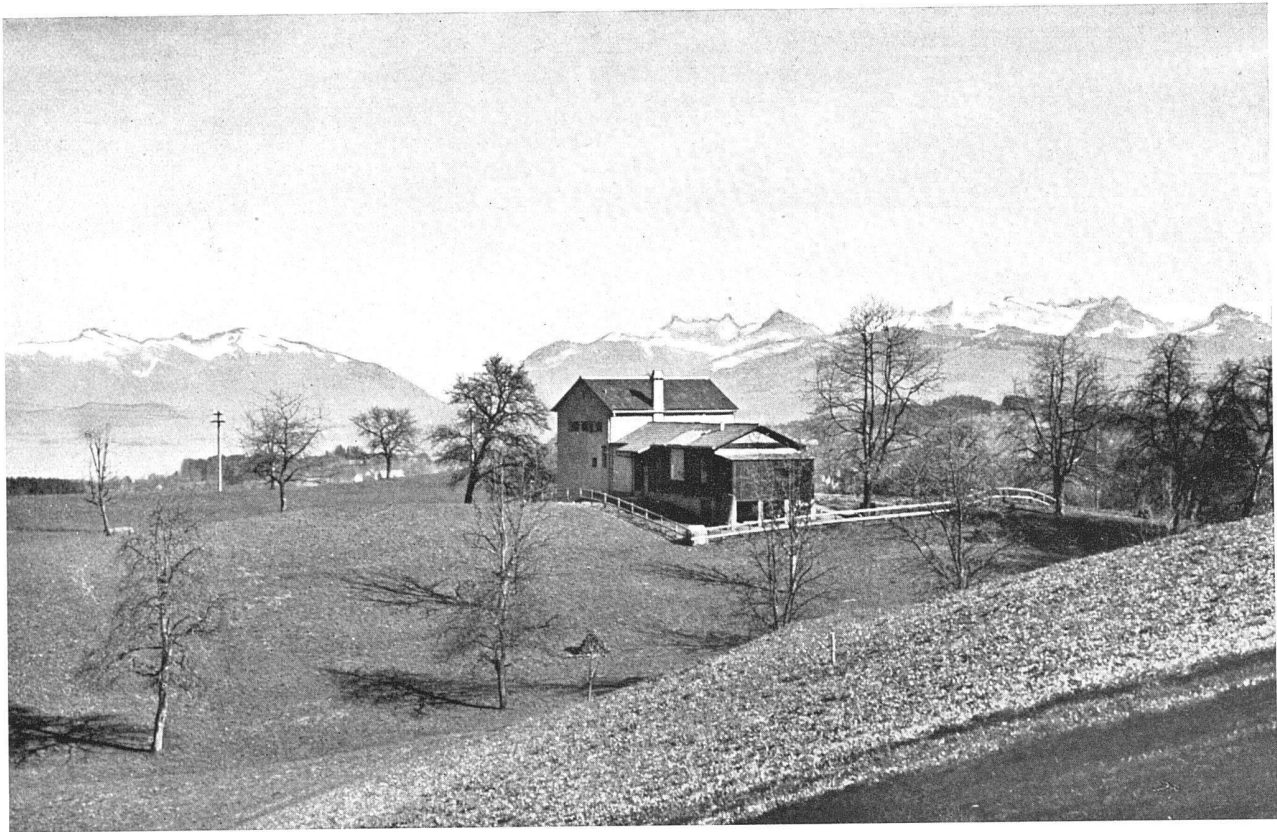
Erdgeschoss-  
Grundriss M. 1:300  
1 Windfang, 2 Diele,  
3 Wohnzimmer,  
4 Zimmer, 5 Küche,  
6 gedeckter Sitzplatz,  
7 Atelier

rechts: Obergeschoss  
1 Vorplatz, 2 Zimmer,  
3 Bad



Ansicht von  
Nordosten  
Die kleine Laube  
vor dem Zimmer  
der Frau gewährt  
Ausblick auf den  
See

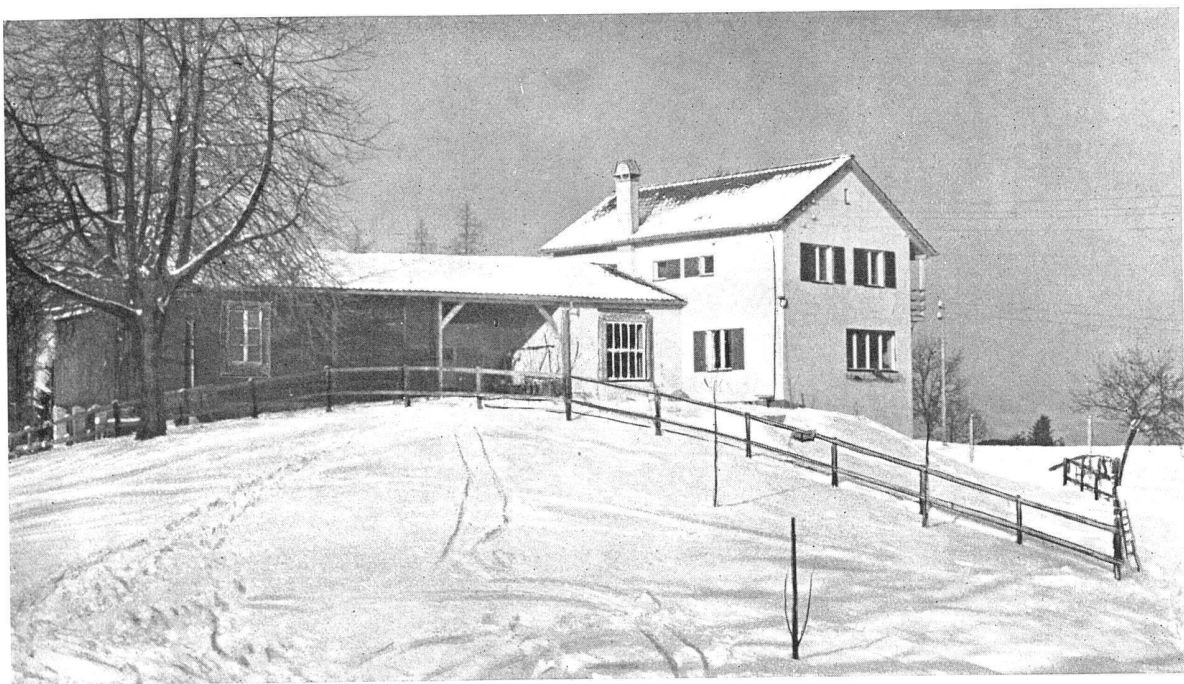
Fotos:  
F. Langendorf,  
Wädenswil

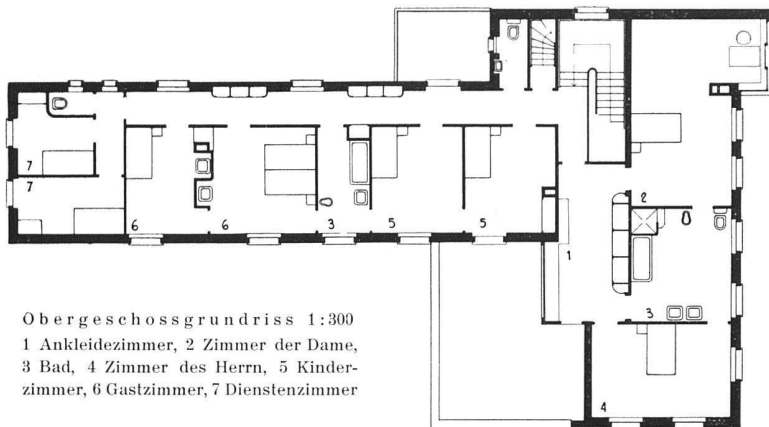


Ansicht von Nordwesten, Blick auf See und St. Galler und Glarner Alpen

Wohnhaus und Atelier des Malers R. K. in Arn bei Horgen, am linken Ufer des Zürichsees  
Gebrüder Bräm, Architekten BSA, Zürich

Ansicht von Südwesten. Der Holzbau des Ateliers links war vorhanden und wurde in die neue Baugruppe eingefügt



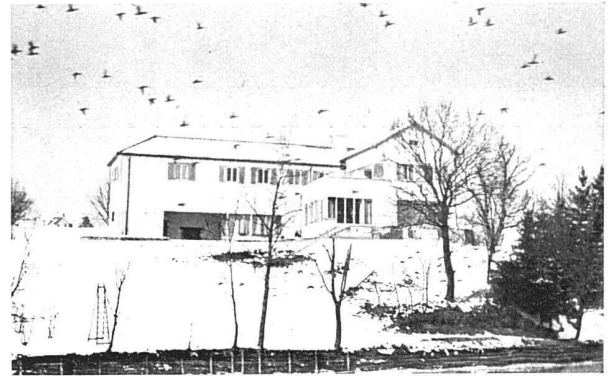


Obergeschossgrundriss 1:300  
1 Ankleidezimmer, 2 Zimmer der Dame,  
3 Bad, 4 Zimmer des Herrn, 5 Kinder-  
zimmer, 6 Gastzimmer, 7 Dienstenzimmer

Wohnhaus E.-B. in Rickenbach bei Wil (St. Gallen)  
Gebrüder Bräm, Architekten BSA, Zürich



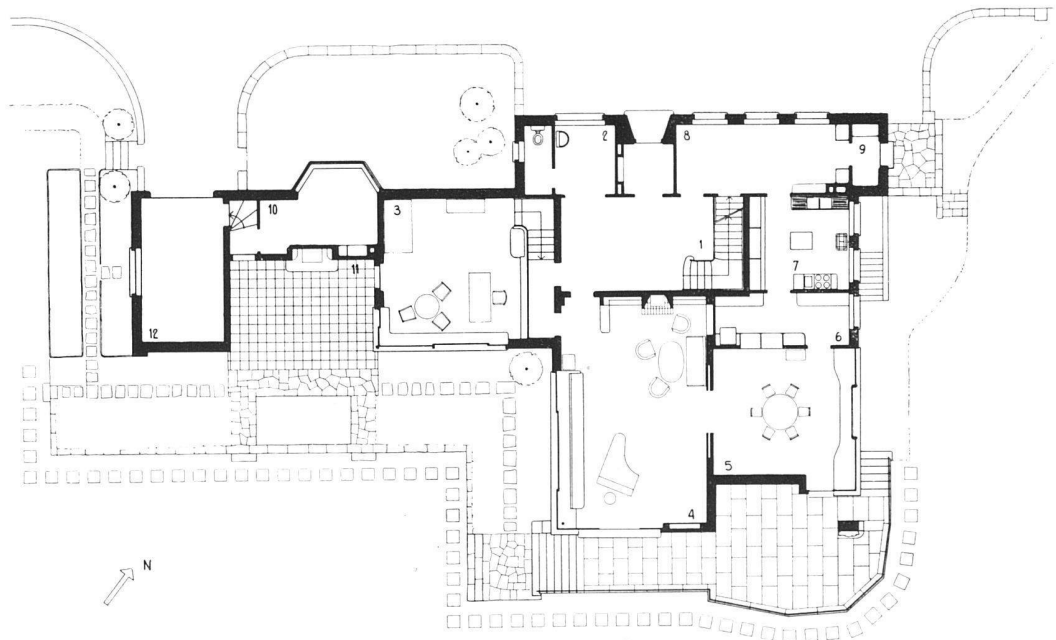
rechts: die nach Südosten offene Gartenhalle



Ansicht aus Osten  
und Südosten  
vom Weiher her

Erdgeschoss-  
Grundriss 1:300

- 1 Halle
- 2 Garderobe
- 3 Herrenzimmer
- 4 Wohnzimmer
- 5 Esszimmer
- 6 Anrichte
- 7 Küche
- 8 Dienstenzimmer
- 9 Nebeneingang
- 10 kleines Atelier
- 11 offene Halle
- 12 Garage



Fotos:  
A. Tschopp, Wil





Wohnhaus E.-B. in Rickenbach bei Wil (Kt. St. Gallen), erbaut 1932/33  
Gebrüder Bräm, Architekten BSA, Zürich

Ansicht aus Süden



Foto:  
A. Tschopp,  
Wil (St. Gallen)



Wohnhaus E.-B. in Rickenbach bei Wil  
(St. Gallen)

oben: Kamin in der Halle, daneben Wohnzimmer



Musikzimmer

Haus des Malers R.K. in Arn  
Wohnzimmer, Blick auf den Glärnisch



Wohnhäuser von Gebrüder Bräm  
Architekten BSA, Zürich



Zweifamilienhaus E. M. und Einfamilienhaus J. R. an der Enzenbühlstrasse, Zürich, erbaut 1927/28  
Gebrüder Bräm, Architekten BSA, Zürich



Fotos: Ernst Linck, Zürich

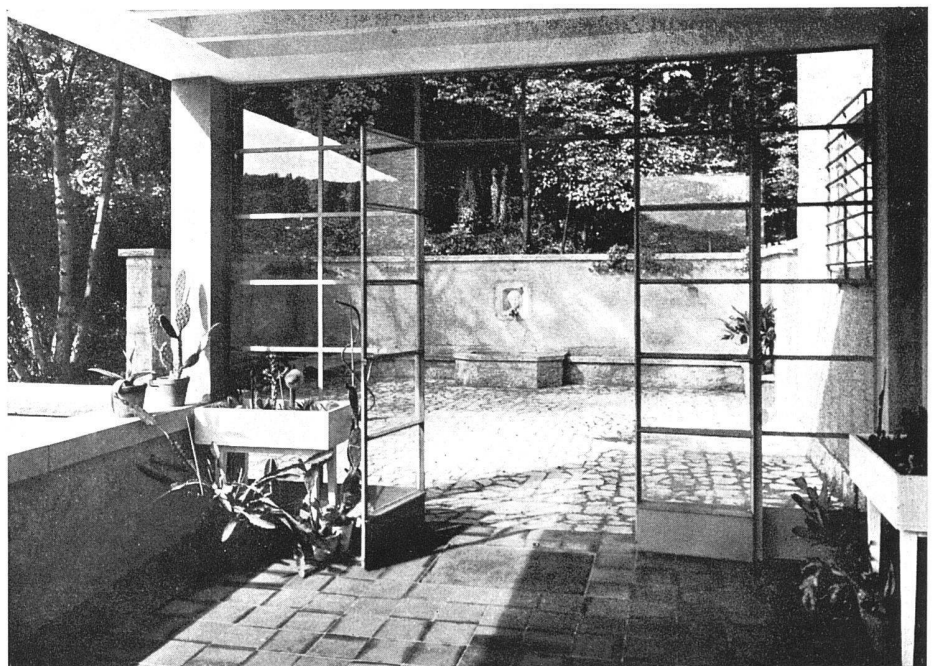




Ansicht aus Südwesten

Wohnhaus Dr. M.-S. in Baden (Kt. Aargau), erbaut 1929  
Gebrüder Bräm, Architekten BSA, Zürich

Gartenhalle gegen den nördlich angrenzenden Laubwald



Fotos: Ernst Linck, Zürich