

**Zeitschrift:** Das Werk : Architektur und Kunst = L'oeuvre : architecture et art  
**Band:** 25 (1938)  
**Heft:** 11

## **Werbung**

### **Nutzungsbedingungen**

Die ETH-Bibliothek ist die Anbieterin der digitalisierten Zeitschriften auf E-Periodica. Sie besitzt keine Urheberrechte an den Zeitschriften und ist nicht verantwortlich für deren Inhalte. Die Rechte liegen in der Regel bei den Herausgebern beziehungsweise den externen Rechteinhabern. Das Veröffentlichen von Bildern in Print- und Online-Publikationen sowie auf Social Media-Kanälen oder Webseiten ist nur mit vorheriger Genehmigung der Rechteinhaber erlaubt. [Mehr erfahren](#)

### **Conditions d'utilisation**

L'ETH Library est le fournisseur des revues numérisées. Elle ne détient aucun droit d'auteur sur les revues et n'est pas responsable de leur contenu. En règle générale, les droits sont détenus par les éditeurs ou les détenteurs de droits externes. La reproduction d'images dans des publications imprimées ou en ligne ainsi que sur des canaux de médias sociaux ou des sites web n'est autorisée qu'avec l'accord préalable des détenteurs des droits. [En savoir plus](#)

### **Terms of use**

The ETH Library is the provider of the digitised journals. It does not own any copyrights to the journals and is not responsible for their content. The rights usually lie with the publishers or the external rights holders. Publishing images in print and online publications, as well as on social media channels or websites, is only permitted with the prior consent of the rights holders. [Find out more](#)

**Download PDF:** 15.01.2026

**ETH-Bibliothek Zürich, E-Periodica, <https://www.e-periodica.ch>**

# Zugluft

bei Fenstern und Türen

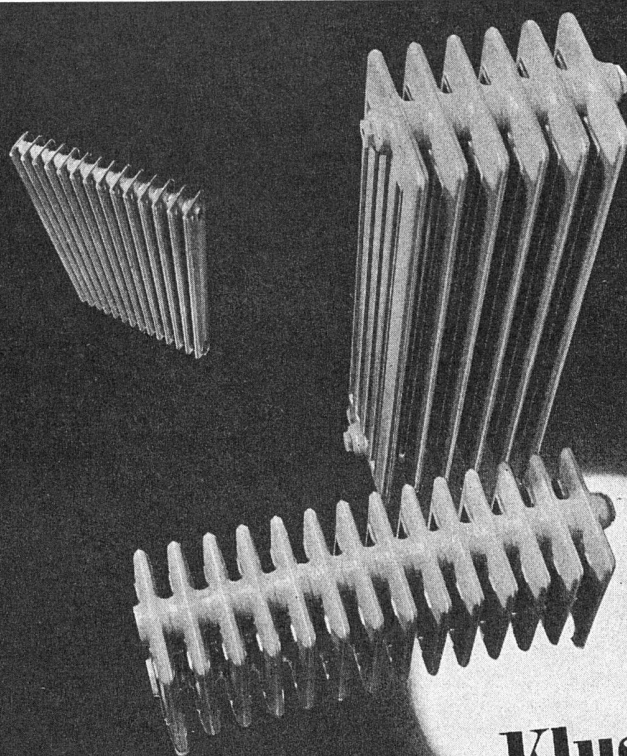
verhindert

## DITUSTRA

DITUSTRA schützt gegen Zugluft, Kälte, Lärm!

DITUSTRA erspart Heizmaterial!

**Wanner & Co. A.-G. Horgen** Korkstein- und Isoliermittel-Fabrik



hoch

flach

breit

schmal

in jeden Raum

das zweckmässigste Modell

## Kluser Radiatoren

Eisenwerk Klus, Klus (Sol.)



Jalousieladen, Rolladen. Kipp- und Flügel-  
tore für Garagen. Stoffstoren, Rollwände

## **WILH. BAUMANN, HORGEN**

<b>ZÜRICH</b> Grütlistr. 64, Telefon 3 63 82 Montage und Reparaturwerkstätte	<b>LUZERN</b> Maihofstr. 45, Tel. 2 38 75 Platzmonteur Gutknecht	<b>LAUSANNE</b> Chemin des Epinettes, Tel. 3 32 01 Représentant W. Eisenhut
--	--	---

# **1898-1938**

40jährige Erfahrung

Ein- und mehrfarbige

## **Euböolithfussböden**

mit oder ohne Korkisolierschicht

Schall- und wärmeisolierende

## **Unterlagsböden**

in diversen Konstruktionen

## **EUBÖOLITHWERKE A.-G. OLTEN** Tel. 23.35

Filiale in Zürich: Clausiusstrasse 31, Telefon 2 95 50

HABEN SIE DEN **NEUEN KATALOG** Nr. 25 über  
**METALLBAUARBEITEN und**  
**BELEUCHTUNGSKÖRPER**  
erhalten?

# **WENN NICHT, DANN BITTE VERLANGEN!**

DIESER KATALOG ist ein  
**NACHSCHLAGEWERK**  
FÜR ALLE BELEUCHTUNGSFRAGEN

## **BELMAG ZÜRICH** TEL. 5 76 20-22

# W. GOLDENBOHM ZÜRICH 8

DUFOURSTR. 47 • TELEPHON 208 60

SPEZIALHAUS FÜR FEINE SANITÄRE INSTALLATIONEN  
NEUBAUTEN, UMÄNDERUNGEN UND REPARATUREN

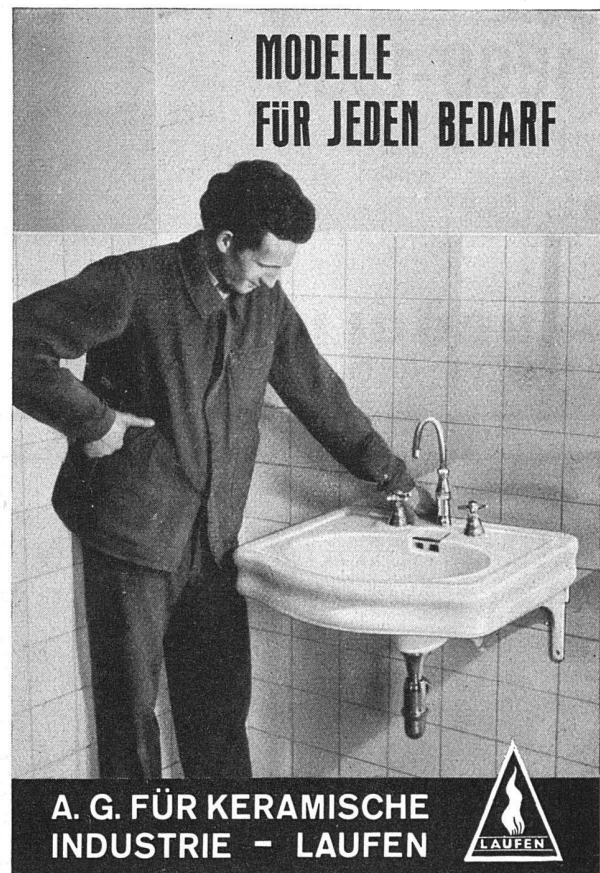


**SCHINDLER  
AUFZÜGE**

GERÄUSCHLOS      ZUVERLÄSSIG

**SCHINDLER & Co.  
A.-G. LUZERN**

8390



**MODELLE  
FÜR JEDEN BEDARF**

**A. G. FÜR KERAMISCHE  
INDUSTRIE - LAUFEN**

**LAUFEN**



**KORK**

Marke  
**Frigorit**

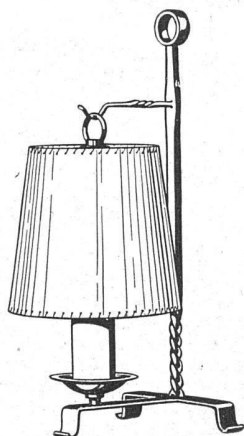
**KORKSTEINWERKE A.G.  
KÄPFNACH-HORGEN**

Die schönsten und besten **Klinker**  
in frohen Farbtönen geflammt und in vielen  
Formaten liefert

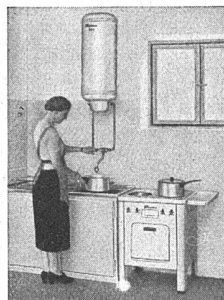
**A.-G. Verblendsteinfabrik Lausen**

## BELEUCHTUNGSKÖRPER

für jeden Zweck



**BAG**  
TURGI  
BRONZEWARENFABRIK A.G.



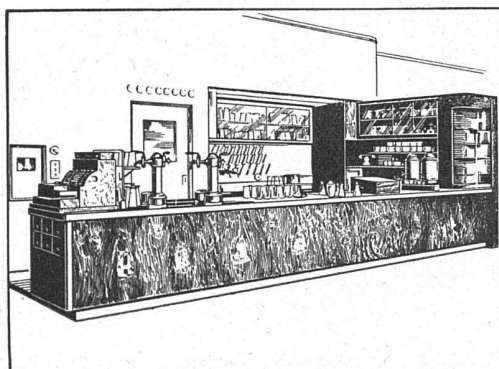
**35 Jahre**

## Konstruktions- und Betriebserfahrung

sind in den heutigen THERMA-Fabrikaten,  
wie Kochherde, Boiler, Kühlschränke, Spül-  
tröge aus rostfreiem Chromstahl etc. ver-  
einigt.

Berücksichtigen Sie daher für Ihre Neu- und  
Umbauten THERMA-Fabrikate.

**Therma**  
A. G. Schwanden (Glarus)



## EDUARD IMBER KÜHLSCHRANKFABRIK

Haldenstrasse 27 Telephon 31317

**ZÜRICH**

Kühlanlagen, Bar- und Buffetanlagen, Gläser-  
schränke, Liqueurschränke, Patisseriekor-  
pusse mit Kühlteil, Isolierungen jeder Art



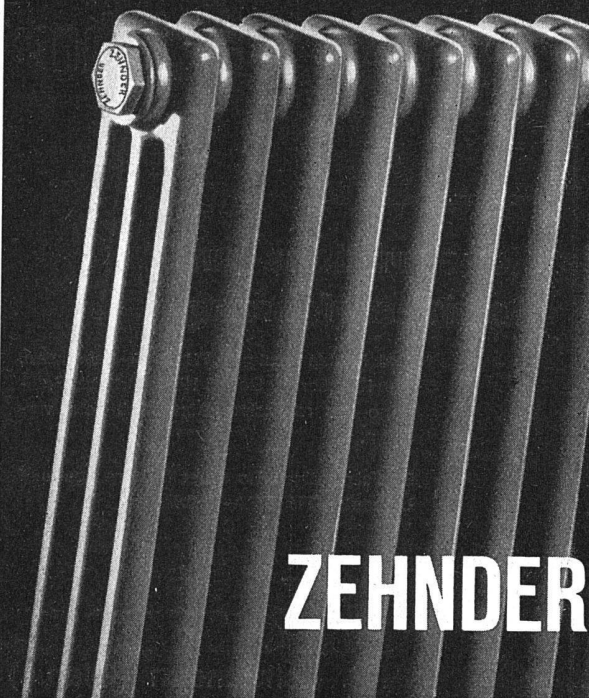
# Jurassische Steinbrüche

**A.G.  
LAUFEN (JURA)**

**Steinhauerarbeiten in la. Laufener Kalkstein**  
 anderen Steinsorten in- und ausländischer Herkunft • Verkleidungsplatten  
 für Innen- und Aussenarbeiten • Lieferung von Rohblöcken  
 Übernahme von Steinhauerreparaturen

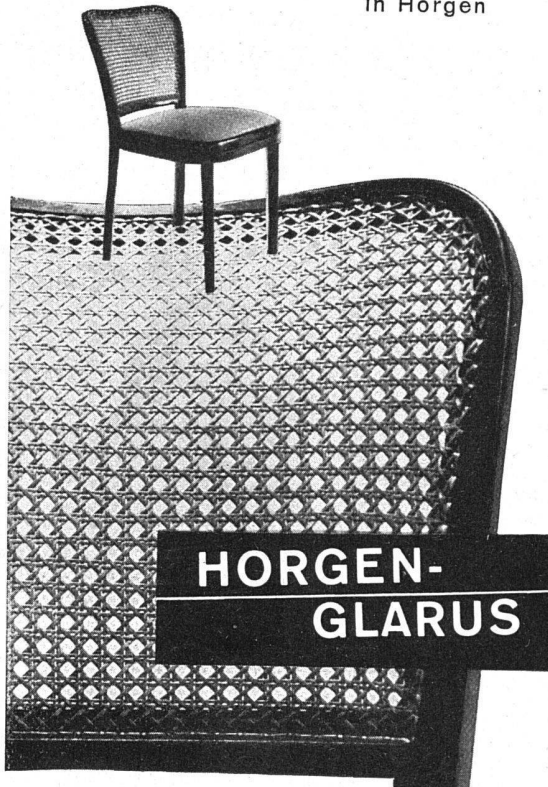
Zehnder-Radiatoren aus kupferlegiertem, korrosionswiderstandsfähigem PATINA-Stahl, lieferbar in beliebigen Bauhöhen und in den Bautiefen von 62, 100, 136, 173 und 210 mm  
 Mehrleistung gegenüber anderen Radiatoren bis 35%

Gebrüder Zehnder  
 Radiatoren- und Apparatebau, Gränichen bei Aarau



**ZEHNDER**

A.G. Möbelfabrik Horgen-Glarus  
 in Horgen



**HORGEN-  
GLARUS**

# Wallerdichte Beläge

*Spezial-Unternehmen:*  
**Frick-Glass** Zürich-Altstetten



Hauptverteilanlage, Kraftleitungen, Lichtinstallation in zwei Etagen,  
Beleuchtungskörperlieferung im Spitalneubau Wädenswil

durch

**Baumann, Koelliker**

& Co. A.-G. Sihlstrasse 37 Zürich 1 Telephon 337 33

## Antike Kachelöfen

blaufarbig, mit Blumen und Land-  
schaften. Altertümliche Cheminées  
in Holz und Marmor.

Man wende sich an

**V. Rigotti et Fils, Genève**

7, rue des Photographes

## Techn. Photographie



**Bauten  
Räume  
Maschinen  
Gemälde**

**H. WOLF-BENDER's Erben ZÜRICH I**  
Telefon 3 52 74 Kappelerstrasse 16



**Feineisenbau · Stahlbau**

### Schaufensterkonstruktionen

In Stahl und Nichteisenmetallen mit schrauben-  
los zusammengebauten Spezialprofilen, Pat-  
ent 171574

### Metallfenster

für Wohn- und Geschäftshäuser, aus spezial-  
gewalzten Kammerprofilen (ohne Gummi- und  
Filzdichtungen)

### Totalverschluss

Patent 169985, der dichteste Verschluss  
für Drehflügel Fenster, mit Feststeller kombi-  
niert, glänzend bewährt

### Schiebefenster und -tore Hebebühnen, Trennwände

### Hochziehbare u. versenkbare Wände und Tore

### Pendel-, Drehtüren

**GAUGER & CO · ZÜRICH**

Spezialhaus für mechanische Baukonstruktionen

**Wand und Bodenbelag**

**RICHNER & CIE**

**Aarau**

**Baumaterialien**

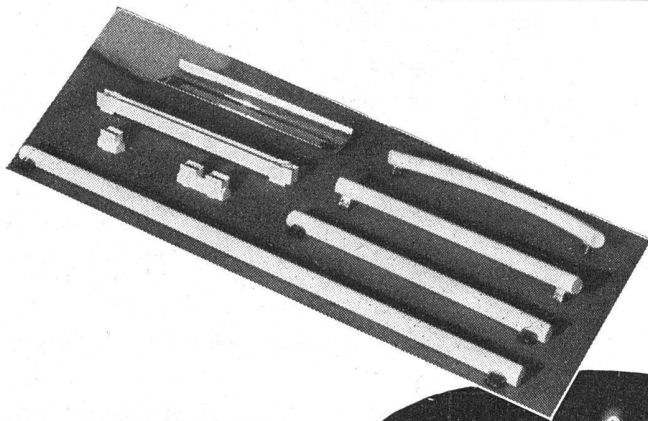
**Tel. 35**

Aarau, Zürich

Bureau und Lager Zürich: Giesshübelstrasse 48

V

# *Moderne* LICHTARCHITEKTUR



## LICHTBAUELEMENTE

Zeitgemässe Innen- und Aussenarchitektur fordert Betonung ihrer schlichten Linien und Flächen durch Licht. Lichtbauelemente genormter Form und Abmessungen sollen zusammen mit leichter Montage und bequemer Auswechslung ermöglichen, Lichtornamente zu bilden, Leuchtlinien zu formen, Lichtkonstruktionen beliebigen Ausmasses zu bauen.

## „PHILINEA“-LEUCHTRÖHREN

Die neue Philips „Philinea“ Wolfram-Leuchtröhre erfüllt vollkommen diese vielfältigen Anforderungen. Genormte Ausmasse, gleichmässige Ausleuchtung durch Spezial-Wolframdrahtwendel, hervorragende Lichtausbeute, Vermeidung jeder Blendung, abstandslose Reihbarkeit sind ihre besonderen Vorteile.

**PHILIPS** *„Philinea“* **LAMPEN**

Bezugsquellennachweis: Philips-Lampen A.-G., Zürich, Manessestr. 192. Telephon 58610