

**Zeitschrift:** Das Werk : Architektur und Kunst = L'oeuvre : architecture et art  
**Band:** 25 (1938)  
**Heft:** 10  
  
**Rubrik:** Der Neubau des burgerlichen [i.e. bürgerlichen] Waisenhauses in Bern

### **Nutzungsbedingungen**

Die ETH-Bibliothek ist die Anbieterin der digitalisierten Zeitschriften auf E-Periodica. Sie besitzt keine Urheberrechte an den Zeitschriften und ist nicht verantwortlich für deren Inhalte. Die Rechte liegen in der Regel bei den Herausgebern beziehungsweise den externen Rechteinhabern. Das Veröffentlichen von Bildern in Print- und Online-Publikationen sowie auf Social Media-Kanälen oder Webseiten ist nur mit vorheriger Genehmigung der Rechteinhaber erlaubt. [Mehr erfahren](#)

### **Conditions d'utilisation**

L'ETH Library est le fournisseur des revues numérisées. Elle ne détient aucun droit d'auteur sur les revues et n'est pas responsable de leur contenu. En règle générale, les droits sont détenus par les éditeurs ou les détenteurs de droits externes. La reproduction d'images dans des publications imprimées ou en ligne ainsi que sur des canaux de médias sociaux ou des sites web n'est autorisée qu'avec l'accord préalable des détenteurs des droits. [En savoir plus](#)

### **Terms of use**

The ETH Library is the provider of the digitised journals. It does not own any copyrights to the journals and is not responsible for their content. The rights usually lie with the publishers or the external rights holders. Publishing images in print and online publications, as well as on social media channels or websites, is only permitted with the prior consent of the rights holders. [Find out more](#)

**Download PDF:** 20.02.2026

**ETH-Bibliothek Zürich, E-Periodica, <https://www.e-periodica.ch>**

mit kunstvollen Glasuren veredeln. Daneben blüht eine recht freudige dekorative Behandlung fertiger Stücke.

Eine Gruppe jüngerer, an der kunstgewerblichen Abteilung der Gewerbeschule ausgebildeter Silberschmiede hat formschöne Geräte und Schmuckstücke ausgestellt. Zinngeräte aus Zinnblech gepresst sind neu und von vorläufig nicht restlos erfreulicher Formgebung. Viel Gutes leistet die Zürcher Handweberei: kultiviertes Tischleinen, gute Möbelstoffe, und zwar sowohl Struk-

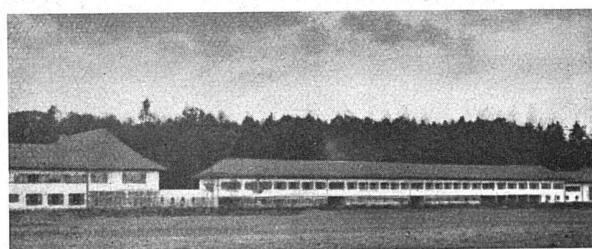
turstoffe, wie in letzter Zeit mehr und mehr mit guten, in die Fläche komponierten Blumen- und geometrischen Mustern versehene Meterware oder auch Gewebe für Wandbehänge. Einige haben sich mit kleineren Stücken auch in Gobelinwirkerei versucht. Es waren ferner einige erfreuliche Stickereien vorhanden. Neuartig sind die reizvollen neuen Vorhang- oder Wandstoffe in Schiffstickerei, die das Zürcher Spezialgeschäft Hartung ausführen lässt.

E Sch.

## Der Neubau des bürgerlichen Waisenhauses in Bern

Die Bern-Burger können es sich leisten, für ihre Waisenkinder einen komfortablen und soliden Bau zu erstellen. Es mögen etwa 40 Kinder sein, die im August dieses Jahres ihr neues Heim beziehen. Die grosszügige Anlage steht auf dem Waldeckgut gegen Ostermundigen zu gelegen und dehnt sich weit und langgestreckt am Waldrand hin, gegen Süden frei und sonnig sich ausbreitend. Ein Gelände von 54,000 m<sup>2</sup> gibt ein Gefühl von Freiheit und Bewegungsmöglichkeiten. Etwa 1,500,000 Franken soll der Bau kosten. Auf bestimmte bürgerliche Wünsche hin soll er sich ganz im traditionellen Rahmen halten, doch unter Berücksichtigung neuer Erfahrungen und neuer Mittel auf dem Gebiete der modernen Bau-technik. So vereinigen sich helle Glaswände, raffiniert ausgebaut Räume (Küche, Bäder, Turnhalle etc.) mit einem Dach auf dem Hauptbau, das an ein zünftiges Bauernhaus erinnert und das man im Interesse einer vernünftigen Sachlichkeit gerne etwas niedriger gesehen hätte. Man weiss aber, dass selbst der Architekt in solchen Dingen nicht immer durchdringen kann und sich gelegentlich einer «demokratischen» Mehrheit zu fügen hat.

Gesamthaft betrachtet ist hier eine Musteranlage von mehr als lokaler Bedeutung entstanden. Architekt *Rudolf Bentli*, S. I. A., hat vor zwei Jahren anlässlich eines Planwettbewerbes unter bürgerlichen Architekten mit seiner Arbeit den ersten Preis errungen und hat nun den Bau auch ausgeführt. Die bauliche Anlage setzt sich aus Hauptbau, Pensionärabteilung, Zöglingsbau und Schulhaus zusammen. Zwischen den beiden Enden (Hauptbau und Schulhaus) schwingt sich der Zöglingsbau leicht gebogen dahin und verbindet mit einem 130 Meter langen Gang die einzelnen Baugruppen zu einem Ganzen. Man hat das Prinzip der Familienanlage ausgebildet, so dass immer 15 Kinder baulich und erzieherisch zu Gruppen zusammengefasst sind. Einzelzugänge, Wohnzimmer, Aufenthaltsräume usw. vermitteln den Eindruck der Familienzugehörigkeit, und nur die Haupt-



lokale (Speisessaal, Küche, Turnhalle, Schulräume) sind für alle gemeinsam vorgesehen. Ein wunderbar gelegenes Schwimmbassin misst 12 × 25 m.

ek.

### Kunstgewerbeladen «Interieur» in Bern

Bern ist ein schlechtes Pflaster für kunstgewerbliche Bestrebungen: vor bald 15 Jahren hat sich das erste Kunstgewerbegeschäft an einer der Hauptgassen aufgetan, aber wenige Jahre später musste es wieder geschlossen werden; auch eine Wohnbedarfslage konnte nicht festen Fuss fassen. Unternehmungslustige Frauen haben aber die Idee einer Boutique für gute kunstgewerbliche Gegenstände immer wieder aufgegriffen und jeweils eine Zeitlang über Wasser gehalten. Nun ist das Geschäft der Cili Ringenberg an der Marktgasse unter dem Namen «Interieur» an eine Nachfolgerin Fräulein Bieri übergegangen. Nahezu 100% der Aussteller gehören dem Schweizerischen Werkbund an; damit ist zum vornherein Gewähr für Qualität geboten. Keramik, Kleinmöbel, Zinn und Glas, Schmuck, Spielwaren, Bucheinbände, Handwebstoffe in reicher Wahl füllen den kleinen, aber gut assortierten Laden. Die neue Inhaberin gibt sich alle Mühe, zwischen Produzenten und Konsumenten eine verständnisvolle Mittlerin zu sein. Sie stellt jeweils 2–3 Schaffende mit ihren Erzeugnissen für einige Zeit in den Vordergrund in Form intimer Spezialausstellungen. So sind zur Zeit auserlesene *Haussmann*-Keramiken zu einer animierenden Schau zusammengestellt, mit Handwebereien der Bernerin *Elisabeth Keller*, die als Spezialität prächtige Leinenwäsche herstellt.

ek.