

Zeitschrift: Das Werk : Architektur und Kunst = L'oeuvre : architecture et art
Band: 25 (1938)
Heft: 10

Werbung

Nutzungsbedingungen

Die ETH-Bibliothek ist die Anbieterin der digitalisierten Zeitschriften auf E-Periodica. Sie besitzt keine Urheberrechte an den Zeitschriften und ist nicht verantwortlich für deren Inhalte. Die Rechte liegen in der Regel bei den Herausgebern beziehungsweise den externen Rechteinhabern. Das Veröffentlichen von Bildern in Print- und Online-Publikationen sowie auf Social Media-Kanälen oder Webseiten ist nur mit vorheriger Genehmigung der Rechteinhaber erlaubt. [Mehr erfahren](#)

Conditions d'utilisation

L'ETH Library est le fournisseur des revues numérisées. Elle ne détient aucun droit d'auteur sur les revues et n'est pas responsable de leur contenu. En règle générale, les droits sont détenus par les éditeurs ou les détenteurs de droits externes. La reproduction d'images dans des publications imprimées ou en ligne ainsi que sur des canaux de médias sociaux ou des sites web n'est autorisée qu'avec l'accord préalable des détenteurs des droits. [En savoir plus](#)

Terms of use

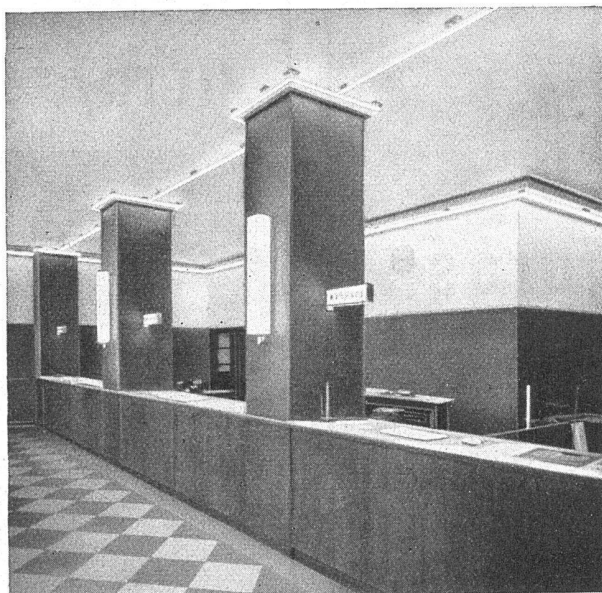
The ETH Library is the provider of the digitised journals. It does not own any copyrights to the journals and is not responsible for their content. The rights usually lie with the publishers or the external rights holders. Publishing images in print and online publications, as well as on social media channels or websites, is only permitted with the prior consent of the rights holders. [Find out more](#)

Download PDF: 08.01.2026

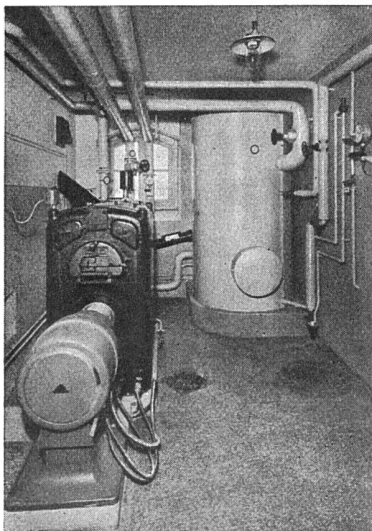
ETH-Bibliothek Zürich, E-Periodica, <https://www.e-periodica.ch>

Gutes Licht *in Geschäftsräumen durch Linestra!*

Osram-Linestra in Stabform, als Viertel- und Achtelkreise, bieten die Möglichkeit, sich bei Schaffung von Lichtanlagen den gegebenen Raumverhältnissen wirkungsvoll anzupassen. Hierdurch und dank ihres angenehmen Lichtes werden Osram-Linestra in immer steigendem Maße zur Beleuchtung von Geschäftsräumen verwendet!



OSRAM *Linestra*



LEHMANN
GEGRÜNDET 1899

Zentralheizungen aller Systeme
Sanitäre Anlagen
Tankanlagen für Benzin und Oel «Autorêve»
Eigener Kesselbau

Lehmann & Cie. A.-G.

vorm. Zentralheizungsfabrik Altorfer, Lehmann & Cie.

Zofingen

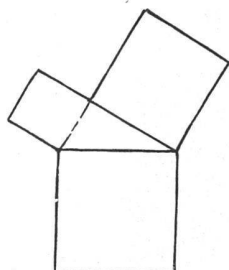
St. Gallen

Bern

Luzern

Basel

Zürich



Pythagoras

die neuen, hochtransparenten
Detail-Zeichenpapiere
sind bestes Schweizerfabrikat und
vielfach erprobt. In fünf verschie-
denen Stärken erhältlich. Bitte
verlangen Sie das neue Muster-
buch TP3a

Scholl

Zürich Poststr. 3 beim Paradeplatz Tel. 35.710

„KABA“ Zylinder-Sicherheitsschlösser

„ULTRA“ Doppelbart-Sicherheits-
schlösser



für Haus- und
Korridortüren

la.
Schweizer Fabrikate

In allen bedeuten-
den Eisenwaren-
handlungen
erhältlich

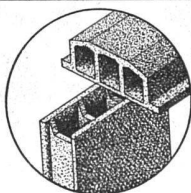
Auf Wunsch unver-
bindliche Vorfüh-
rung durch die
Fabrikationsfirma

BAUER A.-G., ZÜRICH 6

KASSENFABRIK · NORDSTRASSE 25

Gegründet 1862

Deckensteine u.
Wandsteine aus
Baukork sind
hochisolierende
Bauelemente



Baukork A.G.

Zürich, Gotthardstrasse 61 Telephone 380 12

AUSSTELLUNGS-KALENDER

ORT	LOKAL	WERKE	DATUM
Aarau	Gewerbemuseum	Staatliche Kunstsammlung Staatliches Antiquariat mit Münzsammlung	} ständig
Basel	Gewerbemuseum Kunsthalle Kupferstichkabinett Pro Arte Robert Klingele Aeschenvorstadt 36 Kunstsalon Bethie Thommen Güterstrasse 119	Das Haus aus unserem Holz Rudolf Koller Fred Stauffer, Albert Schnyder, Marie Lotz Bilder alter Meister — Schweizer Kunst des 19. und 20. Jahrh. Verkaufsstelle der Ortsgruppe Basel des SWB	2.—30. Oktober bis 16. Oktober 29. Okt. b. 23. Nov. ständig ständig
Bern	Kunsthalle Gewerbemuseum Kunsthändler A. Klippstein Amthausgasse 16	Arte ticinese: Ausstellung lebender Tessiner Künstler Italienische Kunst der Gegenwart Prüfungsarbeiten der gewerblichen Herbst-Lehrlingsprüfungen Verkaufsstelle der Ortsgruppe Bern des SWB Alte und moderne Originalgraphik Charles Despiou (Handzeichnungen, Plastik)	11. Sept. b. 23. Okt. 30. Okt. b. 27. Nov. 15.—30. Oktober 4.—27. November 1.—31. Okt.
Chur	Kunsthaus	Oeffentliche Kunstsammlung Joh. v. Tschärner (Gemälde), Fritz Pauli (Zeichnungen, Graphik)	ständig 25. Sept. b. 16. Okt.
Genf	Musée d'Art et d'Histoire Athénée Musée Rath	M. et Mme Gustave Jaulmes de Paris Exposition internationale d'Art sacré moderne	15 oct. au 3 nov.
Lausanne	Galerie du Lion d'or 33, Rue de Bourg	Exposition E. Chambon (peintures)	6 au 20 octobre
Luzern	Kunstmuseum	Félix Vallotton	bis 23. Oktober
Schaff- hausen	Betz-Wirth, Ringkengässchen beim Herrenacker	Verkaufsstelle des Schweiz. Werkbundes	ständig
St. Gallen	Kunstmuseum	Carl Liner jun., Emil Schmid	9.—30. Oktober
Winterthur	Kunstmuseum Gewerbemuseum	Hans Bühler, Willi Dünner, Alfred Kolb Schülerarbeiten der Berufsschule (Bau- und mech.-techn. Abt.) Schülerarbeiten der Berufsschule, männl. Abt. (versch. Gewerbe)	16. Okt. b. 20. Nov. 10.—23. Okt. 30. Okt. b. 13. Nov.
Zürich	Kunstgewerbemuseum Ausstellungsstrasse 60 Kunsthaus Graphische Sammlung der E. T. H. Galerie Aktuaryus Pelikanstrasse 3 Galerie Talacker A.-G. Haus zur Spindel St. Peterstrasse 11 Kunstsalon Wolfsberg Bederstrasse 109 Kunstsalon, vorm. Koller- Atelier, Feldeggstr. 89 Pestalozzianum, Beckenhofstr. Schweizer Baumuster-Centrale SBC, Talstr. 9, Börsenblock	Indonesische Textilien (Sammlung Dr. Alfred Steinmann) Ergebnisse des Wettbewerbes neues Schulhaus Industriequartier Félix Vallotton Sammlung Schweizerische Graphik im Zeitalter der Spätgotik und der Frührenaissance Kollektivausstellung Walter Sautter (Zürich), Plastiken von Kappeler, von Matt, Vogelsanger etc. Kleine Werke grosser Meister Gemälde alter Meister Ständige Verkaufs-Ausstellung von Arbeiten des Schweizer Kunstgewerbes und der Schweizer Heimindustrie Wertbeständige Kunst Ständige Baumaterial- und Baumuster-Ausstellung	21. Sept. b. 30. Okt. 2. Nov. b. 21. Dez. Mitte Okt./Nov. ständig 1. Okt. b. 18. Dez. } bis 20. Oktober } Ende Okt./Ende Nov. } ständig } ständig ständig ständig, Eintritt frei 9—19, Sa. 9—17



Feine Beschläge

F. BENDER, ZÜRICH

Oberdorfstrasse 9 und 10 Telefon 27.192

Besichtigen Sie meine Ausstellung in der Bau-Centrale Zürich