

Objektyp: **Advertising**

Zeitschrift: **Das Werk : Architektur und Kunst = L'oeuvre : architecture et art**

Band (Jahr): **25 (1938)**

Heft 9

PDF erstellt am: **21.09.2024**

### **Nutzungsbedingungen**

Die ETH-Bibliothek ist Anbieterin der digitalisierten Zeitschriften. Sie besitzt keine Urheberrechte an den Inhalten der Zeitschriften. Die Rechte liegen in der Regel bei den Herausgebern.

Die auf der Plattform e-periodica veröffentlichten Dokumente stehen für nicht-kommerzielle Zwecke in Lehre und Forschung sowie für die private Nutzung frei zur Verfügung. Einzelne Dateien oder Ausdrucke aus diesem Angebot können zusammen mit diesen Nutzungsbedingungen und den korrekten Herkunftsbezeichnungen weitergegeben werden.

Das Veröffentlichen von Bildern in Print- und Online-Publikationen ist nur mit vorheriger Genehmigung der Rechteinhaber erlaubt. Die systematische Speicherung von Teilen des elektronischen Angebots auf anderen Servern bedarf ebenfalls des schriftlichen Einverständnisses der Rechteinhaber.

### **Haftungsausschluss**

Alle Angaben erfolgen ohne Gewähr für Vollständigkeit oder Richtigkeit. Es wird keine Haftung übernommen für Schäden durch die Verwendung von Informationen aus diesem Online-Angebot oder durch das Fehlen von Informationen. Dies gilt auch für Inhalte Dritter, die über dieses Angebot zugänglich sind.

Ein Dienst der *ETH-Bibliothek*  
ETH Zürich, Rämistrasse 101, 8092 Zürich, Schweiz, [www.library.ethz.ch](http://www.library.ethz.ch)

<http://www.e-periodica.ch>



## Architekt Zeichen- und Arbeitstisch

in Metallausführung mit Bügelfuss laut Abbildung oder in Holz. Aufklappbares Reissbrett 86/120 und 100/150 cm, bis zu 60° verstellbar. Korpusblatt 50 cm breit. Sehr praktisch und beliebt.

# Scholl

Zürich Poststr. 3 beim Paradeplatz Tel. 35.710

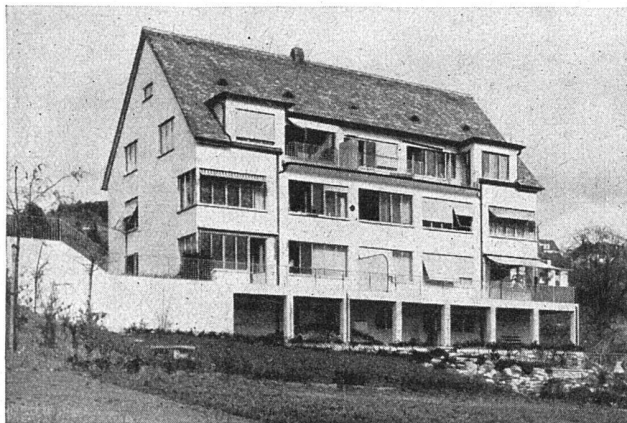
## Planwettbewerb für ein neues Bezirksgebäude in Meilen

Die Direktion der öffentlichen Bauten des Kantons Zürich eröffnet einen Planwettbewerb für ein neues Bezirksgebäude in Meilen. Zum Wettbewerb zugelassen sind alle in den Bezirken Meilen, Hinwil, Uster, Horgen und Affoltern verbürgerten, oder seit 1. Januar 1936 dort niedergelassenen Architekten schweizerischer Nationalität. Die Entwürfe sind bis spätestens 30. November 1938, 18 Uhr, der Kanzlei der Direktion der öffentlichen Bauten des Kantons Zürich, im Walcheter, in Zürich 1, einzureichen oder einzusenden. Die Unterlagen können gegen Bezahlung von Fr. 10.— auf der Kanzlei der Direktion der öffentlichen Bauten des Kantons Zürich, Zürich 1, Walcheter, Zimmer Nr. 301, III. Stock, bezogen werden.

Zürich, den 25. Juli 1938.

**Direktion der öffentl. Bauten  
des Kantons Zürich.**

## Fermetic-Stahlfenster im Mehrfamilienhaus



Zwei Mehrfamilienhäuser Ackerstein-Tobeleggstrasse, Zürich-Höngg. Ansicht des Hauses „Verena“. Architekten Kündig & Oetiker, Zürich. Südfront einfache, Nordfront Doppelverglasung

### Die Mieter fühlen sich wohl.

„Die Mieter in Höngg sagen uns, dass sie kein anderes Fenster haben wollten. Sie seien mit der Anlage sehr zufrieden und hätten sich nie über kalte Räume zu beklagen.“

(Auszug aus dem Bericht der Architekturfirma)

Häuser mit modernen Fermetic-Stahlfenstern vermieten sich leichter und besser

**VERWO A.-G., Stahlfenster-Fabrikation, PFAFFIKON (Schwyz) Tel. 27.208**