

Zeitschrift: Das Werk : Architektur und Kunst = L'oeuvre : architecture et art
Band: 25 (1938)
Heft: 9

Rubrik: Geschäfts- und Wohnhaus in Colombo, Ceylon : Architekten K. Egender & W. Müller BSA, Zürich

Nutzungsbedingungen

Die ETH-Bibliothek ist die Anbieterin der digitalisierten Zeitschriften auf E-Periodica. Sie besitzt keine Urheberrechte an den Zeitschriften und ist nicht verantwortlich für deren Inhalte. Die Rechte liegen in der Regel bei den Herausgebern beziehungsweise den externen Rechteinhabern. Das Veröffentlichen von Bildern in Print- und Online-Publikationen sowie auf Social Media-Kanälen oder Webseiten ist nur mit vorheriger Genehmigung der Rechteinhaber erlaubt. [Mehr erfahren](#)

Conditions d'utilisation

L'ETH Library est le fournisseur des revues numérisées. Elle ne détient aucun droit d'auteur sur les revues et n'est pas responsable de leur contenu. En règle générale, les droits sont détenus par les éditeurs ou les détenteurs de droits externes. La reproduction d'images dans des publications imprimées ou en ligne ainsi que sur des canaux de médias sociaux ou des sites web n'est autorisée qu'avec l'accord préalable des détenteurs des droits. [En savoir plus](#)

Terms of use

The ETH Library is the provider of the digitised journals. It does not own any copyrights to the journals and is not responsible for their content. The rights usually lie with the publishers or the external rights holders. Publishing images in print and online publications, as well as on social media channels or websites, is only permitted with the prior consent of the rights holders. [Find out more](#)

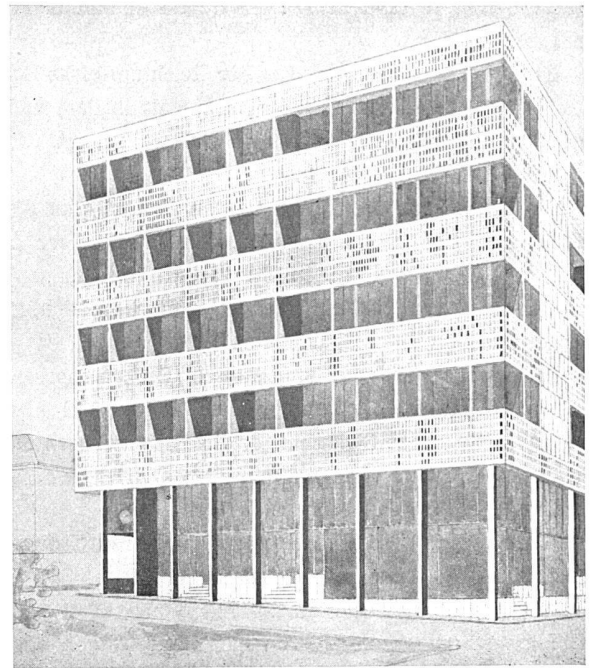
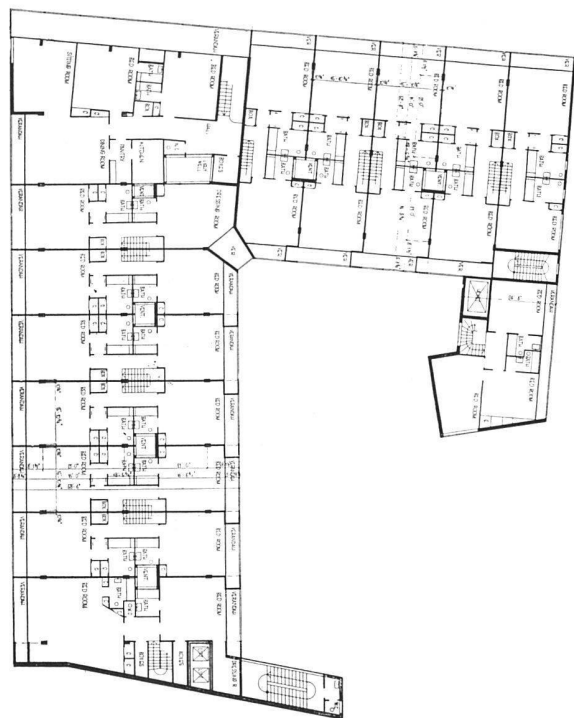
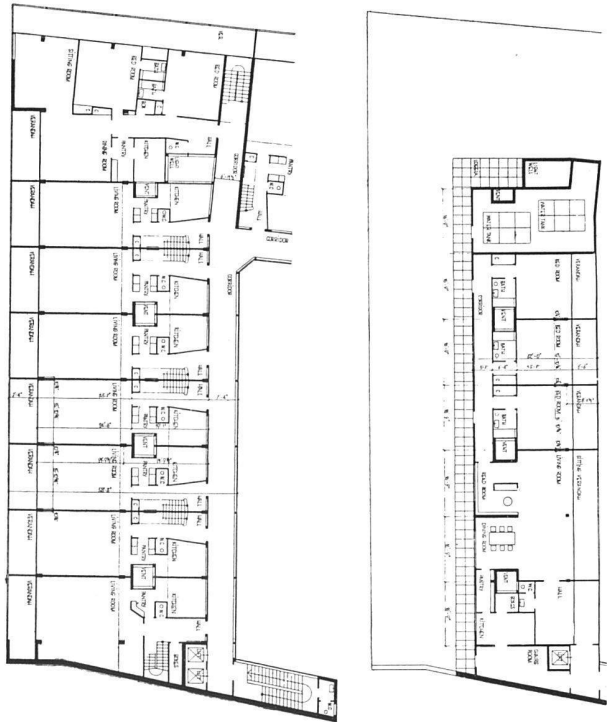
Download PDF: 07.02.2026

ETH-Bibliothek Zürich, E-Periodica, <https://www.e-periodica.ch>

Geschäfts- und Wohnhaus in Colombo, Ceylon
K. Egender und W. Müller, Architekten BSA, Zürich

In fünf Wohngeschossen 24 jeweils auf zwei Geschosse verteilte Dreizimmerwohnungen von je 169 m², sechs Vierzimmerwohnungen und drei Einzelzimmer. Im Erdgeschoss und Mezzanin Geschäftsräume. Im Hof gedeckter Autounterstand, im Keller Grossgarage für 40 Wagen, Archivräume usw.

Alle Grundrisse 1:600

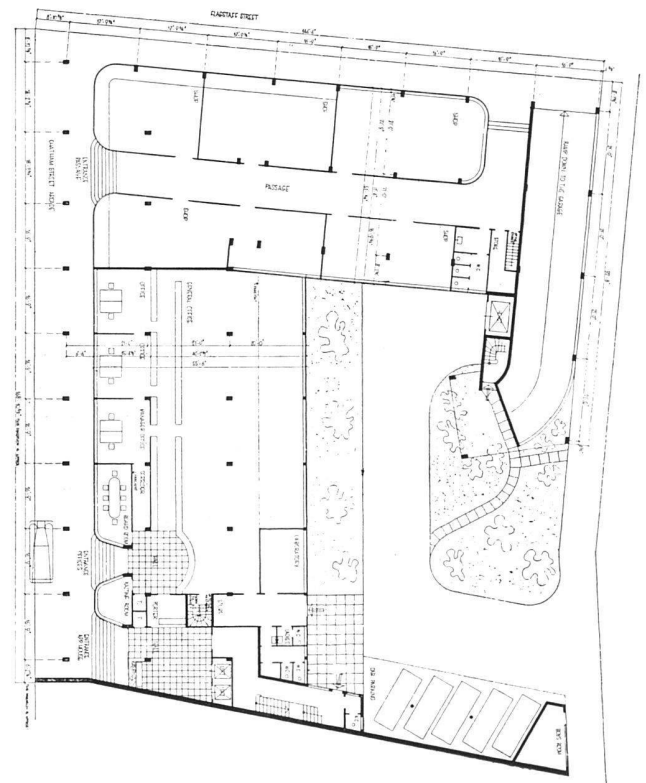


Schmalseite gegen Flagstaff-Street

links. Geschoss I und III mit Wohnräumen und Küchen, rechts der Aussengang als Zugang zu den Appartements; rechts davon: Dachgeschoss, Wassertank und drei Einzelzimmer mit eigenem Bad und Box, aber gemeinsamem Wohn- und Esszimmer, nebst Küche

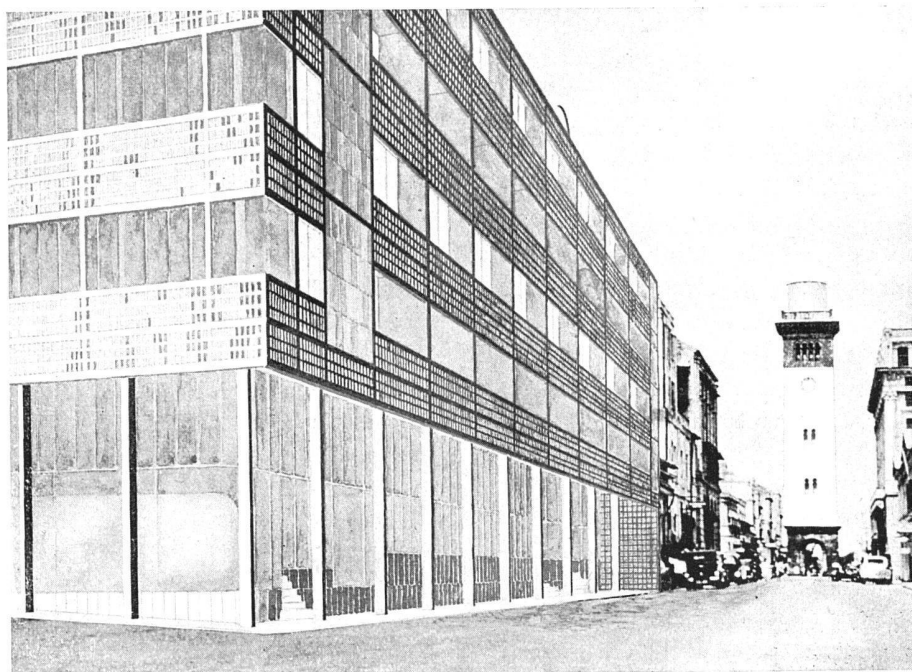
links unten: Geschosse II und IV mit den Schlafräumen, durch innere Treppen mit den Wohnräumen der Geschosse I und II verbunden; beidseits Verandenquerlüftung

rechts unten: Erdgeschoss, 416,5 m² Geschäftsräume der Bauherrschaft Firma A. Bauer & Co., sowie 372 m² vermietbare Grundfläche; darüber folgt ein Mezzaningeschoss mit den zu den Läden gehörenden Nebenräumen, Aborten usw.; über der Garagenrampe neun Räume mit Duschen für farbige Dienerschaft

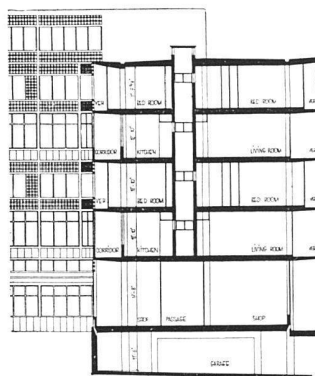
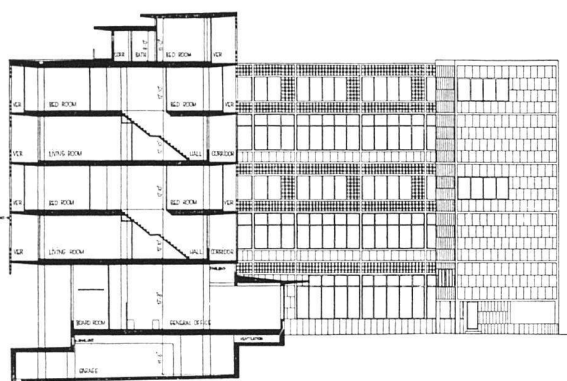


Geschäfts- und Wohnhaus
in Colombo, Ceylon
K. Egender und W. Müller,
Architekten BSA, Zürich

Im ersten und dritten Geschoss die Aussengangkorridore zu den Wohnungen, sowie die Küchen mit besonderen Ventilationsschächten. Im zweiten und vierten Geschoss Schlaf- räume, Bäder, Boxen. Alle Wohn- räume haben Querlüftung. Vor allen Wohnräumen Veranden, die vor direk- ter Sonnenbestrahlung schützen, auf der hofseitigen Veranda belüfteter Kasten für nasse Kleider. Räume min- destens 3 m hoch, möglichst abgerun- dete Ecken, Wände waschbar.



Hauptfassade gegen Chatham-Street



Schnitte 1:600
links die internen Treppen
der einzelnen Appartements,
rechts Schnitt durch den Luftschacht

unten: Hofseite
Wassertümpel, niederes Gestrüpp und
wasseransammelnde Bäume müssen
in den Tropen in der Nähe der
Wohnhäuser vermieden werden

Konstruktion:
Eisenskelettbau mit Betonumman-
telung. Wegen der Insekten und
des Klimas ist Holz möglichst
vermieden. Dünne Mauern und
grösstmögliche Fensterflächen zur
Vermeidung von Wärmespeiche-
rung. Keine Hohlmauern, da diese
den Temperatúrausgleich ver-
zögern und Brutstätten für Un-
geziefer sind. Veranden durch
Rolläden abschliessbar; keine
massiven Brüstungen.

