

**Zeitschrift:** Das Werk : Architektur und Kunst = L'oeuvre : architecture et art  
**Band:** 25 (1938)  
**Heft:** 8

## **Sonstiges**

### **Nutzungsbedingungen**

Die ETH-Bibliothek ist die Anbieterin der digitalisierten Zeitschriften auf E-Periodica. Sie besitzt keine Urheberrechte an den Zeitschriften und ist nicht verantwortlich für deren Inhalte. Die Rechte liegen in der Regel bei den Herausgebern beziehungsweise den externen Rechteinhabern. Das Veröffentlichen von Bildern in Print- und Online-Publikationen sowie auf Social Media-Kanälen oder Webseiten ist nur mit vorheriger Genehmigung der Rechteinhaber erlaubt. [Mehr erfahren](#)

### **Conditions d'utilisation**

L'ETH Library est le fournisseur des revues numérisées. Elle ne détient aucun droit d'auteur sur les revues et n'est pas responsable de leur contenu. En règle générale, les droits sont détenus par les éditeurs ou les détenteurs de droits externes. La reproduction d'images dans des publications imprimées ou en ligne ainsi que sur des canaux de médias sociaux ou des sites web n'est autorisée qu'avec l'accord préalable des détenteurs des droits. [En savoir plus](#)

### **Terms of use**

The ETH Library is the provider of the digitised journals. It does not own any copyrights to the journals and is not responsible for their content. The rights usually lie with the publishers or the external rights holders. Publishing images in print and online publications, as well as on social media channels or websites, is only permitted with the prior consent of the rights holders. [Find out more](#)

**Download PDF:** 17.01.2026

**ETH-Bibliothek Zürich, E-Periodica, <https://www.e-periodica.ch>**

### Kunstmuseum St. Gallen

Anlässlich der *Gartenbau-Ausstellung 1938* in St. Gallen (GASGA, 24. August bis 1. September) wird im Kunstmuseum St. Gallen eine *thematisch umgrenzte Ausstellung «Garten und Park in der Schweizer Malerei»* veranstaltet. Diese Sonderausstellung wird eine sorgfältig getroffene Auswahl von Werken eingeladener, namhafter Schweizer Maler umfassen und als Unterabteilung eine Ausstellung *sankt gallischer Arbeiten* (Gemälde, Aquarelle, Handzeichnungen und Graphik) enthalten, deren Beschickung den in der Stadt und im Kanton St. Gallen eingebürgerten oder seit mindestens drei Jahren niedergelassenen, berufstätigen Malern und Graphikern unter *Bedingungen* offen steht, die zusammen mit den *Anmeldeformularen* zu beziehen sind durch das Kunstmuseum St. Gallen: *Dr. U. Diem*, Museumsvorstand.

**Schweiz. Baukalender 1938, 59. Jahrgang, mit Anhang** 680 Seiten, Anhang 514 Seiten, Format 11/16,5. Redaktion Dr. W. Hauser, Zürich.

**Schweiz. Ingenieur-Kalender 1938, 59. Jahrgang** 736 Seiten, Format 11/16,5. Redaktion Max Aebi, Dipl.-Ing., Zollikon. Preis je 10 Fr. Schweizer Druck- und Verlagshaus, Zürich.

Diese unentbehrlichen Taschenbücher bedürfen keiner weiteren Empfehlung. Sie sind, wie das Vorwort sagt, vor allem hinsichtlich der Preisangaben revidiert und der Frankenabwertung angepasst worden. Neu ist eine eingehende Abhandlung über Holzfeuerung und Oelfeuerung, sowie die Neufassung des Kapitels über elektrische Aufzüge. Beide Taschenbücher sind geradezu kurzgefasste Lehrbücher ihres Gebiets, ausgestattet mit allen wünschenswerten Diagrammen, Tabellen usw.

### Sportbauten und Bäder

von *Otto Ernst Schweizer*. 135 Seiten, 111 Abbildungen, Format 10,5/16. Preis RM. 1.62, Verlag Walter de Gruyter & Co., Berlin.

In diesem Bändchen der Sammlung Götschen gibt der Erbauer des Wiener Stadions sowie der Hochbauten der Nürnberger Stadien usw. eine zusammenfassende Darstellung von Sportbauten, Amphitheatern und Bädern von der Antike bis zur Gegenwart, nebst allen wünschbaren Massangaben im ganzen und einzelnen: ein nützliches kleines Handbuch für Behörden, Sportvereine und Architekten.



Basler Bauchronik (vergl. den Text auf Seite XIV des Juliheftes)

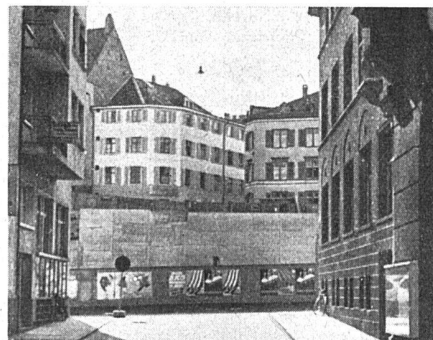
Das neue Kollegiengebäude der Universität am Petersplatz, an Stelle des abgebrochenen Zeughauses  
Architekt: Dr. Roland Rohn BSA, Zürich



Abbruch am Fischmarkt

Neubau des Polizei-Verwaltungsgebäudes  
Architekten Von der Mühl und Oberrauch BSA

Die Baustelle Blumengasse-Spiegelhof



*Das* **ZIEGELDACH** *schützt dein Haus*