

**Zeitschrift:** Das Werk : Architektur und Kunst = L'oeuvre : architecture et art  
**Band:** 25 (1938)  
**Heft:** 8

## **Werbung**

### **Nutzungsbedingungen**

Die ETH-Bibliothek ist die Anbieterin der digitalisierten Zeitschriften auf E-Periodica. Sie besitzt keine Urheberrechte an den Zeitschriften und ist nicht verantwortlich für deren Inhalte. Die Rechte liegen in der Regel bei den Herausgebern beziehungsweise den externen Rechteinhabern. Das Veröffentlichen von Bildern in Print- und Online-Publikationen sowie auf Social Media-Kanälen oder Webseiten ist nur mit vorheriger Genehmigung der Rechteinhaber erlaubt. [Mehr erfahren](#)

### **Conditions d'utilisation**

L'ETH Library est le fournisseur des revues numérisées. Elle ne détient aucun droit d'auteur sur les revues et n'est pas responsable de leur contenu. En règle générale, les droits sont détenus par les éditeurs ou les détenteurs de droits externes. La reproduction d'images dans des publications imprimées ou en ligne ainsi que sur des canaux de médias sociaux ou des sites web n'est autorisée qu'avec l'accord préalable des détenteurs des droits. [En savoir plus](#)

### **Terms of use**

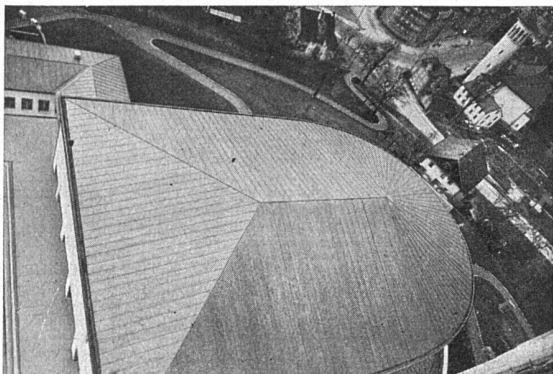
The ETH Library is the provider of the digitised journals. It does not own any copyrights to the journals and is not responsible for their content. The rights usually lie with the publishers or the external rights holders. Publishing images in print and online publications, as well as on social media channels or websites, is only permitted with the prior consent of the rights holders. [Find out more](#)

**Download PDF:** 15.01.2026

**ETH-Bibliothek Zürich, E-Periodica, <https://www.e-periodica.ch>**

## Aussteller <sup>in der öffentl.</sup> Schweizer Baumuster-Centrale Zürich

Talstrasse 9 Börsenblock Eintritt frei, Montag bis Freitag 9—19, Samstag 9—17



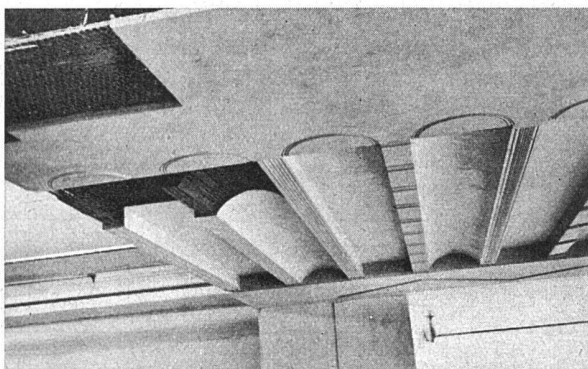
### Jakob Scherrer, Zürich 2

Allmendstrasse 7 Telefon 57.980

#### Spenglerei

Kittlose Verglasungen, Bleirohrfabrik  
Gitterroste

Kupferbedachung  
Kirche Zürich-Wollishofen



### Vereinigte Schilfwebereien E. G.

**Zürich** Stampfenbachplatz 1, Tel. 41.163  
Verkaufsbureau schweizer. Schilfwebereien

**Monieta-Schilfrabitz** für rissfreie Gipsdecken  
**Doppelschilfrohrgeewe** für Decken und  
Verkleidungen  
**Schilfrohrzellen**, die leichteste Betondecke

Preise, Muster und Referenzen auf An-  
frage. Nähere Angaben im Schweiz.  
Baukatalog.



### Moderne Klosettanlagen

Alle Preislagen, einfachste  
bis komfortabelste  
Ausführungen

Nur Schweizer Fabrikat  
+ Patent «SEZ»



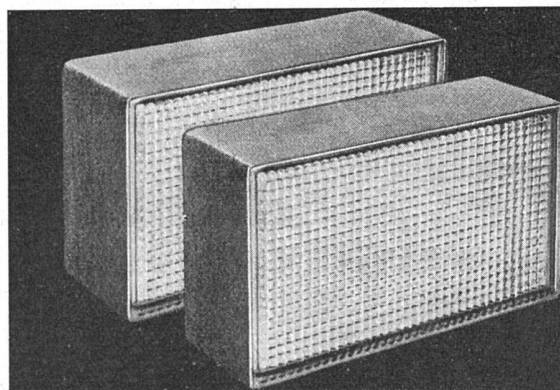
**Absolut geräuschlose Füllung!**

**Bis 70% Wassereinsparung!**

**Rapidspülung, la. Konstruktion!**

### Stöckli & Erb, Küsnacht-Zürich

Telephon 910.531 • Erste Fabrik sanitärer  
Apparate aus rostfreiem Chromnickelstahl



### Insulux-Vacuum-Glasbausteine

für

**lichtdurchlässige  
Wärme und Schall  
hochisolierende Glasbauwände**

Vertrieb durch Baumaterialhandel

**JÜR G F. WEBER, DIPL.-ING.**

Krähbühlstrasse 122 **ZÜRICH 7** Telefon 43.542

## Ausschreibung einer Stelle

Infolge Rücktritts des bisherigen Inhabers ist die Stelle des **Konservators an der Oeffentlichen Kunstsammlung im neuen Kunstmuseum zu Basel** neu zu besetzen. Amtsantritt nach Uebereinkunft.

Verlangt werden: abgeschlossene akademische Bildung und womöglich Nachweis von Praxis in Museumstätigkeit. Lehrauftrag an der Universität ist je nach Umständen möglich.

Die Besoldungsverhältnisse, sowie die Pensionsansprüche und die Witwen- und Waisenversicherung sind gesetzlich geregelt.

Schriftliche Anmeldung mit Lebenslauf unter Beifügung von Ausweisen über bisherige Tätigkeit ist bis **31. August 1938** an den derzeitigen Präsidenten der Kommission zur Oeffentlichen Kunstsammlung, Herrn Karl A. Burckhardt, Kunstmuseum, St. Albangraben 16, zu richten.

Basel, den 16. Juli 1938.

**Erziehungsdepartement  
des Kantons Basel-Stadt**

SCHULAMT DER STADT ZÜRICH

## Stellenausschreibung

Die Stelle des Direktors des Museums und der kunstgewerblichen Abteilung der Gewerbeschule ist infolge Rücktritts des bisherigen Inhabers auf 1. Oktober 1938 neu zu besetzen. Obliegenheiten: Leitung des Museums (wechselnde Ausstellungen, Sammlung), der Fachbibliothek, sowie der kunstgewerblichen Abteilung der Gewerbeschule. Erfordernisse: Ausweis über beruflich-künstlerische Ausbildung und Museumstätigkeit, sowie über Lehrtätigkeit an einer Kunstgewerbeschule oder einer verwandten Anstalt. Bewerber schweizerischer Nationalität wollen ihre schriftliche Anmeldung mit Ausweisen über Bildungsgang und bisherige Tätigkeit bis **31. August 1938** dem **Vorstand des Schulamtes der Stadt Zürich**, Amtshaus III, einreichen. Das Sekretariat II des Schulamtes (Zimmer 89) erteilt über die Anstellungs- und Besoldungsverhältnisse nähere Auskunft. Zürich, den 11. Juli 1938.

**Der Schulvorstand**

Die **Möbelfabrik J. Perrenoud & Cie.** in Cernier (Neuenburg) sucht einen guten

## Zeichner- Ensemblier

Handgeschriebene Offerten mit Zeichnungen, Angabe von Referenzen und Lohnansprüchen verlangt.

## Für das Flachdach

beziehen Sie Teerdachpappe, teerfreie Dachpappe „Beccoid“, Asphaltisolierplatte „Beccoplast“ mit Juteeinlage, Klebmassen durch

**Beck & Cie., Pieterlen**  
Fachmännische Beratung

## BÜRKLI KURSBUCH

**Zuverlässig  
handlich  
praktisch**

**SYSTEM „FORTUNA“**



**Glas-Beton**  
*begehr*  
*solide und vorteilhafte Ausführung*

**WALTHER & MÜLLER  
BERN**  
TELEPH. BOLLWERK 4912 / EIGENES TECHN. BUREAU