

Zeitschrift: Das Werk : Architektur und Kunst = L'oeuvre : architecture et art
Band: 25 (1938)
Heft: 8

Werbung

Nutzungsbedingungen

Die ETH-Bibliothek ist die Anbieterin der digitalisierten Zeitschriften auf E-Periodica. Sie besitzt keine Urheberrechte an den Zeitschriften und ist nicht verantwortlich für deren Inhalte. Die Rechte liegen in der Regel bei den Herausgebern beziehungsweise den externen Rechteinhabern. Das Veröffentlichen von Bildern in Print- und Online-Publikationen sowie auf Social Media-Kanälen oder Webseiten ist nur mit vorheriger Genehmigung der Rechteinhaber erlaubt. [Mehr erfahren](#)

Conditions d'utilisation

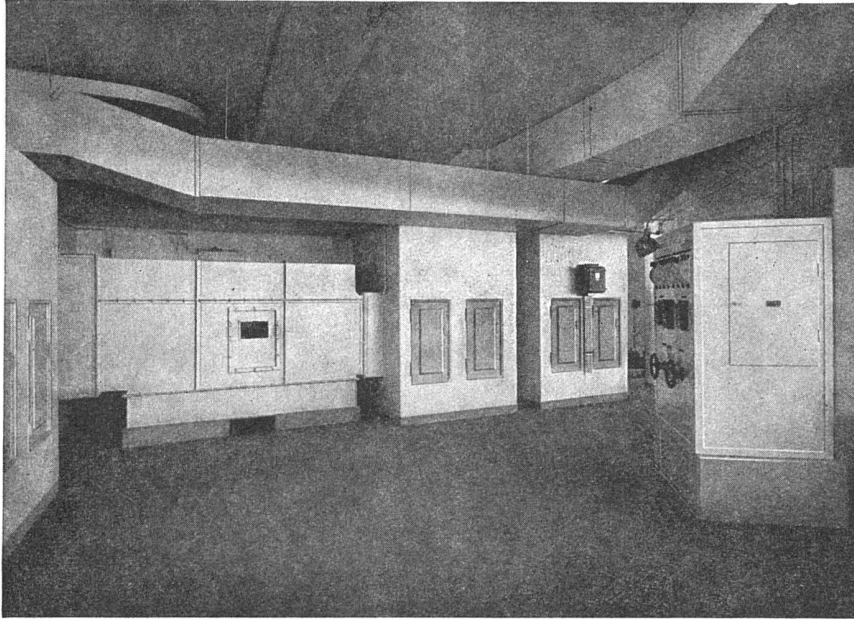
L'ETH Library est le fournisseur des revues numérisées. Elle ne détient aucun droit d'auteur sur les revues et n'est pas responsable de leur contenu. En règle générale, les droits sont détenus par les éditeurs ou les détenteurs de droits externes. La reproduction d'images dans des publications imprimées ou en ligne ainsi que sur des canaux de médias sociaux ou des sites web n'est autorisée qu'avec l'accord préalable des détenteurs des droits. [En savoir plus](#)

Terms of use

The ETH Library is the provider of the digitised journals. It does not own any copyrights to the journals and is not responsible for their content. The rights usually lie with the publishers or the external rights holders. Publishing images in print and online publications, as well as on social media channels or websites, is only permitted with the prior consent of the rights holders. [Find out more](#)

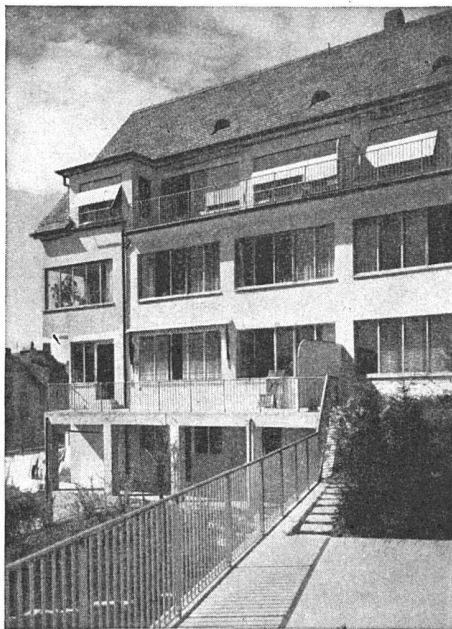
Download PDF: 15.01.2026

ETH-Bibliothek Zürich, E-Periodica, <https://www.e-periodica.ch>



Luftkonditionierungsanlage für den neuen Rotationsmaschinenaal der Buchdruckerei Berichthaus, Zürich, verbunden mit kompletter Lüftung der Garage, Wagenwäscherei und des Speditionsraumes

Wanner & Co. A. G., Horgen Fabrik für Ventilatoren und lufttechnische Anlagen



Zwei Mehrfamilienhäuser an der Tobelegg-Ackersteinstrasse Zürich-Höngg. Architekten Kündig & Oetiker, Zürich. (Detail am Haus „Andrea“)

Fermetic-Stahlfenster im Mehrfamilienhaus

Auszug aus dem Bericht der Architekturfirma:

„Die Mieter in Höngg sagen uns, dass sie kein anderes Fenster mehr haben wollten. Sie seien mit der Anlage sehr zufrieden und hätten sich nie über kalte Räume zu beklagen.“

Fermetic-Stahlfenster mit dreifacher Dichtfläche und zweifacher Zugunterbrechung halten auch bei einfacher Verglasung jede Zugerscheinung fern. Räume mit Fermetic-Stahlfenstern sind hell und behaglich, in denen Sie sich wohl fühlen. Wohnungen mit Fermetic-Stahlfenstern vermieten sich leichter und besser

VERWO A.-G., Stahlfenster-Fabrikation, PFÄFFIKON (Schwyz) Tel. 27.208



Jalousieladen, Rolladen. Kipp- und Flügel-
tore für Garagen. Stoffstoren, Rollwände

WILH. BAUMANN, HORGEN

ZÜRICH

Grütlistr. 64, Telefon 36.382
Montage und Reparaturwerkstätte

LUZERN

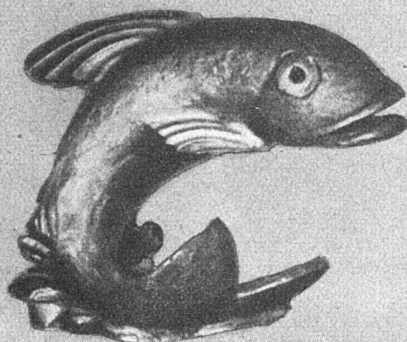
Maihofstr. 45; Tel. 23.875
Platzmonteur Gulknecht

LAUSANNE

Chemin des Epinettes, Tel: 33.201
Représentant W. Eisenhut

WASSERSPEIER

Künstlerische Ausführung
in Bronze gegossen



Breite
33 cm

Höhe
31 cm

Ausladung
40 cm

9 verschiedene Modelle

KUGLER

METALLGIESSEREI & ARMATURENFABRIK AG.
GENÈVE ZÜRICH

ZEHNDER

Radiatoren

lieferbar in jeder Bauhöhe und in
jedem Radius und Winkel



Gebrüder Zehnder
Radiatoren- & Apparatebau, Gränichen bei Aarau

1898-1938

40jährige Erfahrung

Ein- und mehrfarbige

Euböolithfussböden

mit oder ohne Korkisolierschicht

Schall- und wärmeisolierende

Unterlagsböden

in diversen Konstruktionen

EUBÖOLITHWERKE A.-G. OLTEN

Tel. 23.35

Filiale in Zürich: Clausiusstrasse 31, Telefon 29.550

R. BOSSHARDT & CO.

MECH. SCHREINEREI

Mühlebachstr. 126
Tel. 24.962

ZÜRICH

Giesshübelstr. 42
Tel. 38.212

Bauschreinerarbeiten zu Neubauten, Umbauten, Reparaturen

**SCHINDLER
AUFZÜGE**

GERAUSCHLOS ZUVERLÄSSIG

**SCHINDLER & Co.
A.-G. LUZERN**

8390

**HUNDERTTAUSENDE
IN DER SCHWEIZ
INSTALLIERT**

Schüttsteine
Waschtische
Ausgüsse
Wandplatten
Bodenplatten

**A. G. FÜR KERAMISCHE
INDUSTRIE - LAUFEN**

LAUFEN

KORK

Marke
Frigorit

**KORKSTEINWERKE A.G.
KÄPFNACH-HORGEN**

Der **EINZELHÄNDLER** muss wissen, was
das **KUNSTHANDWERK** leistet!



Den besten Überblick mit günstigsten Einkaufsmöglichkeiten bietet hierzu ein Besuch der
LEIPZIGER HERBSTMESSE 1938

28. August bis 1. September. Auskünfte erteilt die

Schweizer Geschäftsstelle des Leipziger Messamts, Zürich, Bahnhofstrasse 77

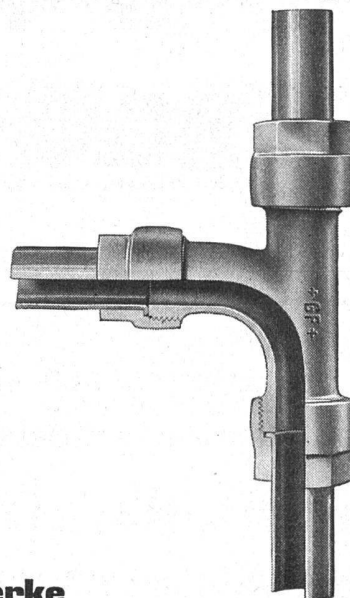
+GF+ Kupferrohr-Verbindung aus Bronze

Druckprobe mit Petroleum

Eine Kombination halbharter Kupferrohre und **+GF+** Kupferrohrfittings von 10/12 bis 19/22 mm wurde mit Petroleum gefüllt und während 32 Stunden einem inneren Ueberdruck von 300 Atm. ausgesetzt. Die Kombination wurde jeweils nach 8 Stunden auseinandergenommen und die Rohre gewechselt, so dass kein Rohr bzw. kein Bördel mehr mit demselben Fitting verschraubt war wie vorher. Hierauf erfolgte jeweils erneutes Anziehen und Abpressen auf 300 Atm. Sämtliche Verbindungsstellen blieben vollkommen dicht.

**Aktiengesellschaft der Eisen- und Stahlwerke
vormals Georg Fischer, Schaffhausen (Schweiz)**

Telephon 25



+ Patent
181608

F 306a

Ein Zwerg im Aussehen, ein Riese in der Leistung ist der neue

„Cumulus“ 8-Liter-Schnellheizboiler

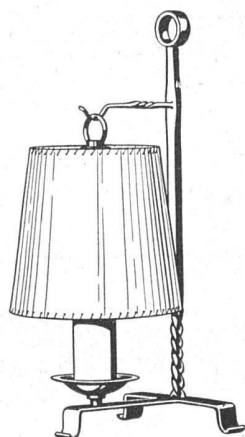
liefert täglich ca. 200 Liter 90 grädiges heisses Wasser

FR. SAUTER A.G., BASEL

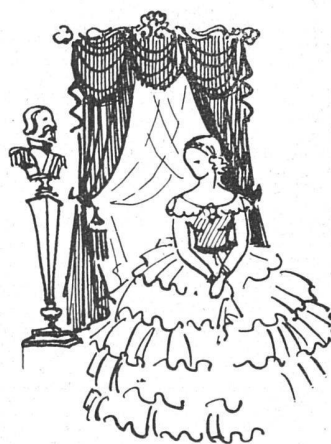
Verlangen Sie unseren Katalog!

BELEUCHTUNGSKÖRPER

für jeden Zweck



BAG
TURGI
BRONZEWARENFABRIK A.G.



In jedem Jahrhundert

verstand man, es den Räumen mit der Wand-
bekleidung und den Vorhängen das gewünschte
Gepräge zu geben. Für zeitgemässe Tapeten,
Vorhänge, Wand- und Möbelstoffe ist

Tapeten Spörri führend.

Zürich Füsslistrasse 6 Telephon 36.660

Die schönsten und besten

Klinker

in frohen Farbtönen geflammt und in vielen
Formaten liefert

A.-G. Verblendsteinfabrik Lausen

Planwettbewerb

**für ein neues Bezirksgebäude
in Meilen**

Die Direktion der öffentlichen Bauten des Kantons Zürich eröffnet einen Planwettbewerb für ein neues Bezirksgebäude in Meilen. Zum Wettbewerb zugelassen sind alle in den Bezirken Meilen, Hinwil, Uster, Horgen und Affoltern verbürgerten, oder seit 1. Januar 1936 dort niedergelassenen Architekten schweizerischer Nationalität. Die Entwürfe sind bis spätestens 30. November 1938, 18 Uhr, der Kanzlei der Direktion der öffentlichen Bauten des Kantons Zürich, im Walchetur, in Zürich 1, einzureichen oder einzusenden. Die Unterlagen können gegen Bezahlung von Fr. 10.— auf der Kanzlei der Direktion der öffentlichen Bauten des Kantons Zürich, Zürich 1, Walchetur, Zimmer Nr. 301, III. Stock, bezogen werden.

Zürich, den 25. Juli 1938.

**Direktion der öffentl. Bauten
des Kantons Zürich.**

Stahltreppen

✚ Pat. 108884, in allen Ausführungen

Blechbiegearbeiten

bis 25 mm stark und 4200 mm lang

Türen und Tore

Tanks und Behälter

Sanitäre Anlagen und Heizungen

Gebr. Demuth & Cie.
Telephon 21.344 **Baden**

Flachbedachungen Abdichtungen

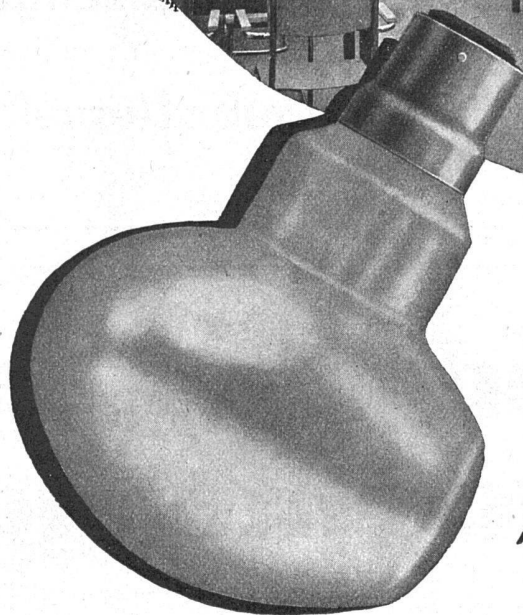
Baufenschutz gegen
Regen, Feuchtigkeit,
Gebrauchs- und Grundwasser

Berechnungen und Vorschläge durch

H. Süssmann Söhne, Zürich-Affoltern
Fabrik für Flachbedachungs- und Bausoliermaterialien

Gegründet 1893 Telephon 69.104

Für indirekte Beleuchtung



die neue **PHILIPS** *Cornalux* **LAMPE**

Hauptzweck: *Cornalux* verwirklicht das Problem der indirekten Raumbeleuchtung ohne jegliche zusätzliche Hilfsarmaturen. Dementsprechend können die Abmessungen der verwendeten Hohlkehlen auf ein Minimum reduziert werden.

Leuchtstärke: Mit *Cornalux* 50 % höhere Lichtstärke gegenüber gewöhnlichen Glühlampen.

PHILIPS-LAMPEN A.G.

ZÜRICH

Manessestrasse 192

Telephon 58.610