

Objektyp: **Advertising**

Zeitschrift: **Das Werk : Architektur und Kunst = L'oeuvre : architecture et art**

Band (Jahr): **25 (1938)**

Heft 7

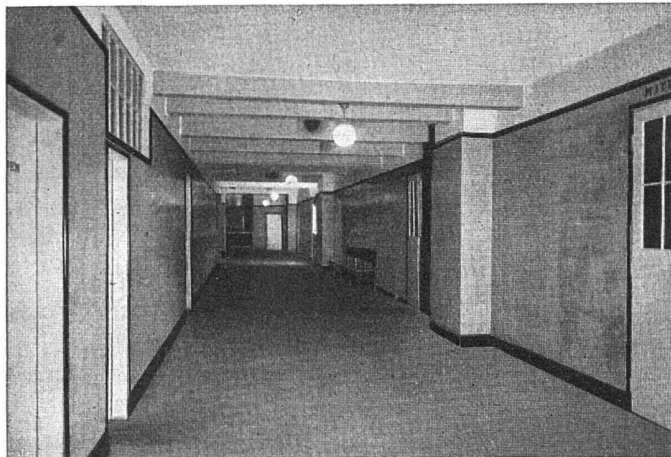
PDF erstellt am: **21.09.2024**

Nutzungsbedingungen

Die ETH-Bibliothek ist Anbieterin der digitalisierten Zeitschriften. Sie besitzt keine Urheberrechte an den Inhalten der Zeitschriften. Die Rechte liegen in der Regel bei den Herausgebern. Die auf der Plattform e-periodica veröffentlichten Dokumente stehen für nicht-kommerzielle Zwecke in Lehre und Forschung sowie für die private Nutzung frei zur Verfügung. Einzelne Dateien oder Ausdrucke aus diesem Angebot können zusammen mit diesen Nutzungsbedingungen und den korrekten Herkunftsbezeichnungen weitergegeben werden. Das Veröffentlichen von Bildern in Print- und Online-Publikationen ist nur mit vorheriger Genehmigung der Rechteinhaber erlaubt. Die systematische Speicherung von Teilen des elektronischen Angebots auf anderen Servern bedarf ebenfalls des schriftlichen Einverständnisses der Rechteinhaber.

Haftungsausschluss

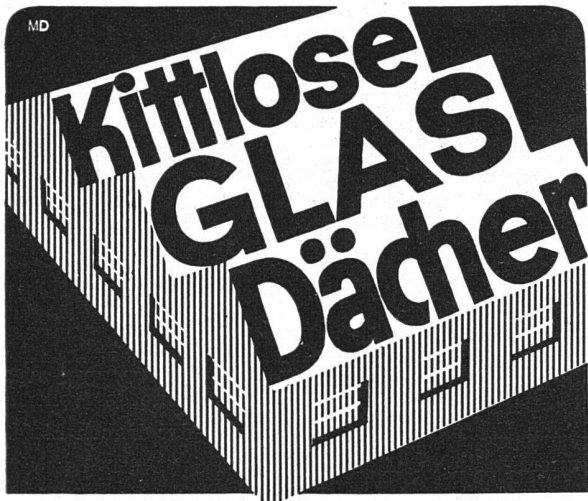
Alle Angaben erfolgen ohne Gewähr für Vollständigkeit oder Richtigkeit. Es wird keine Haftung übernommen für Schäden durch die Verwendung von Informationen aus diesem Online-Angebot oder durch das Fehlen von Informationen. Dies gilt auch für Inhalte Dritter, die über dieses Angebot zugänglich sind.



GLANZ-ETERNIT- Platten

sind der zweckmässige Wandbelag für Gänge und Treppenhäuser in Schulen. Ein solcher wirkt stets sauber und freundlich.

GLANZ-ETERNIT A.-G.
NIEDERURNEN Tel. 41.671



Gebr. Tuchschild, Frauenfeld
Zürich, Löwenstr.19, Tel. 32301

Ansichtskarten, Bilder etc. in echter Photographie

das Beste, was erzeugt werden kann, liefert

Wilhelm Pleyer, Rotationsphoto
Zürich, Bahnhofstrasse 106 Telephon 52.150

Antike Kachelöfen

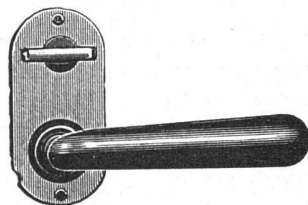
blaufarbig, mit Blumen und Landschaften. Altertümliche Cheminées in Holz und Marmor.

Man wende sich an

V. Rigotti et Fils, Genève
7, rue des Photographes

Max Ulrich, Zürich

Niederdorfstrasse 20
Telephon 24.300



Baubeschläge

Amerikanische Schlösser und Türschliesser

Gestanzte, gepresste, gezogene Massenartikel

Blechbiegearbeiten

Stahlprofile
bis 3500 mm. Länge,
11 mm stark

Stahl-Türzargen

GELOCHTE BLECHHE

FR. MOMMENDEY & SOHN
RAPPERSWIL, KANT. ST. GALLEN

BLECHARBEITEN