

Zeitschrift: Das Werk : Architektur und Kunst = L'oeuvre : architecture et art
Band: 25 (1938)
Heft: 6

Werbung

Nutzungsbedingungen

Die ETH-Bibliothek ist die Anbieterin der digitalisierten Zeitschriften auf E-Periodica. Sie besitzt keine Urheberrechte an den Zeitschriften und ist nicht verantwortlich für deren Inhalte. Die Rechte liegen in der Regel bei den Herausgebern beziehungsweise den externen Rechteinhabern. Das Veröffentlichen von Bildern in Print- und Online-Publikationen sowie auf Social Media-Kanälen oder Webseiten ist nur mit vorheriger Genehmigung der Rechteinhaber erlaubt. [Mehr erfahren](#)

Conditions d'utilisation

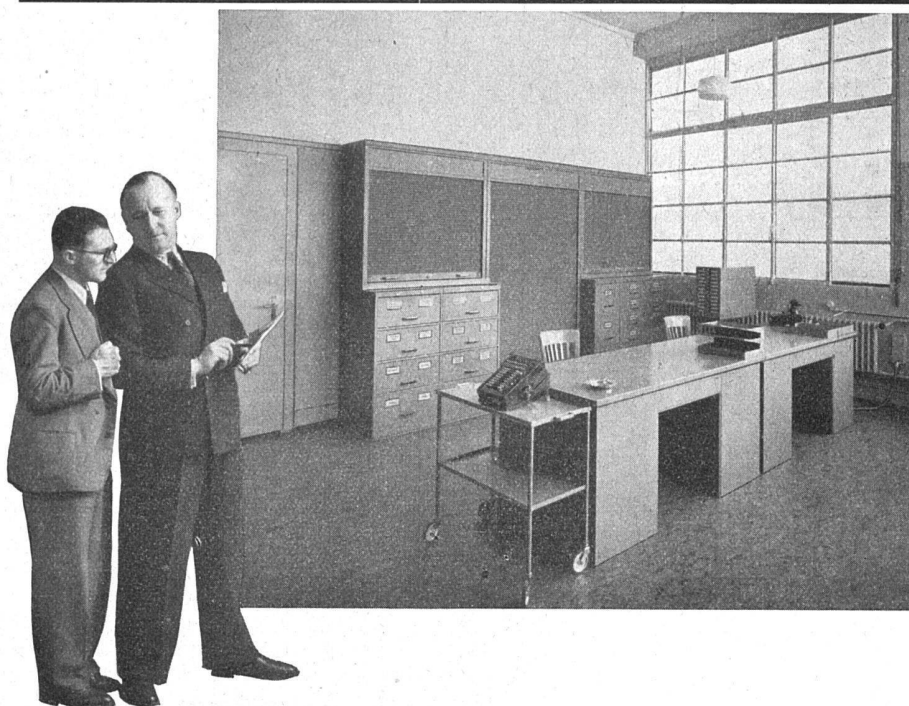
L'ETH Library est le fournisseur des revues numérisées. Elle ne détient aucun droit d'auteur sur les revues et n'est pas responsable de leur contenu. En règle générale, les droits sont détenus par les éditeurs ou les détenteurs de droits externes. La reproduction d'images dans des publications imprimées ou en ligne ainsi que sur des canaux de médias sociaux ou des sites web n'est autorisée qu'avec l'accord préalable des détenteurs des droits. [En savoir plus](#)

Terms of use

The ETH Library is the provider of the digitised journals. It does not own any copyrights to the journals and is not responsible for their content. The rights usually lie with the publishers or the external rights holders. Publishing images in print and online publications, as well as on social media channels or websites, is only permitted with the prior consent of the rights holders. [Find out more](#)

Download PDF: 18.02.2026

ETH-Bibliothek Zürich, E-Periodica, <https://www.e-periodica.ch>



Wer straffe Arbeitsmethodik u. Ordnung

in all ihren, das Werk begünstigenden Auswirkungen kennt, wird sich freudig der Bigla-Stahlmöbel bedienen. Denn



Stahlmöbel

sind sowohl für das kleine wie für das grosse Büro, für den schöpferischen Chef wie für den routinisierten Angestellten wertvolle Zeitsparer, die jede gedankliche Störung, jeden Arbeitsunterbruch verhüten. Bigla-Stahlmöbel sind im Aufbau und in der Einrichtung allen individuellen Arbeitsbedürfnissen anpassbar. Daher auch die mühelos erzielbare Leistungssteigerung und die vorbildliche Ordnung überall, wo Bigla-Stahlmöbel methodische Arbeitsweise befruchten! Weder die Zustellung der interessanten Gratisprospekte noch der Vertreterbesuch verpflichten Sie irgendwie. Bitte, schreiben Sie uns.

Bigler, Spichiger & Cie. A.-G., Biglen (Bern)

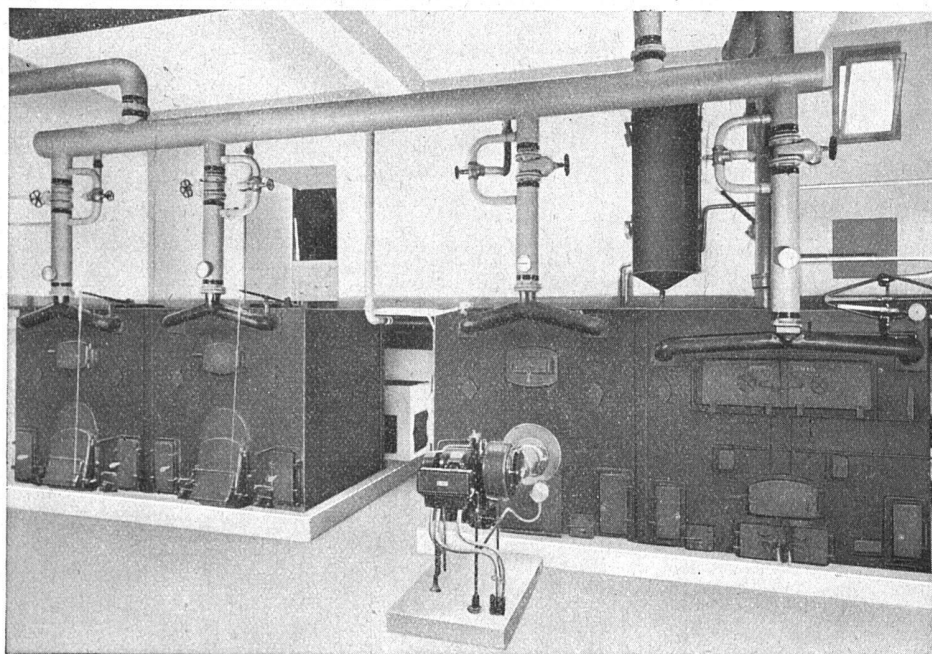


Rayonvertreter:

Ostschweiz: J. F. Pfeiffer, Zürich. **Kt. Baselstadt und Baselland:** J. F. Pfeiffer, Basel; Steiner, Guhl & Cie., A.-G., Basel. **Kt. Genf:** W. Bertrand, Genève. **Kt. Schaffhausen:** J. F. Pfeiffer, Schaffhausen. **Kt. Tessin:** S. A. Forniture d'Ufficio Moderno, Lugano. **Kt. Waadt und Wallis:** Krieg & Cie., Lausanne. **Kt. Neuenburg:** M. Raymond et ses Fils, Neuchâtel; Ismaël Berger, Le Locle

STREBEL

Werk Rothrist (Aargau)



Der Strebel-Spezial-Langscheitholzessel neben Strebel-Koks- und Oel-Grosskesseln in der Kaserne in Chur



Strebel-Eca-Kessel machen die Erstellung teurer Podeste über den Kesseln überflüssig, weil sie oben begeh- und befahrbar sind.