

**Zeitschrift:** Das Werk : Architektur und Kunst = L'oeuvre : architecture et art  
**Band:** 25 (1938)  
**Heft:** 6

## **Werbung**

### **Nutzungsbedingungen**

Die ETH-Bibliothek ist die Anbieterin der digitalisierten Zeitschriften auf E-Periodica. Sie besitzt keine Urheberrechte an den Zeitschriften und ist nicht verantwortlich für deren Inhalte. Die Rechte liegen in der Regel bei den Herausgebern beziehungsweise den externen Rechteinhabern. Das Veröffentlichen von Bildern in Print- und Online-Publikationen sowie auf Social Media-Kanälen oder Webseiten ist nur mit vorheriger Genehmigung der Rechteinhaber erlaubt. [Mehr erfahren](#)

### **Conditions d'utilisation**

L'ETH Library est le fournisseur des revues numérisées. Elle ne détient aucun droit d'auteur sur les revues et n'est pas responsable de leur contenu. En règle générale, les droits sont détenus par les éditeurs ou les détenteurs de droits externes. La reproduction d'images dans des publications imprimées ou en ligne ainsi que sur des canaux de médias sociaux ou des sites web n'est autorisée qu'avec l'accord préalable des détenteurs des droits. [En savoir plus](#)

### **Terms of use**

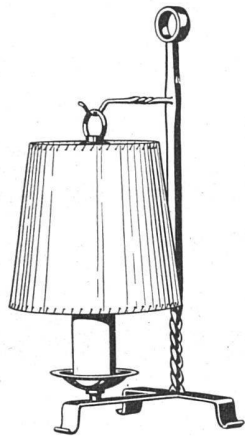
The ETH Library is the provider of the digitised journals. It does not own any copyrights to the journals and is not responsible for their content. The rights usually lie with the publishers or the external rights holders. Publishing images in print and online publications, as well as on social media channels or websites, is only permitted with the prior consent of the rights holders. [Find out more](#)

**Download PDF:** 19.02.2026

**ETH-Bibliothek Zürich, E-Periodica, <https://www.e-periodica.ch>**

## BELEUCHTUNGSKÖRPER

für jeden Zweck



**BAC**  
TURGI  
BRONZEWARENFABRIK A.G.



## Was für die Ameise gilt ...

gilt auch für den Zentralheizungsmonteur. Je leichter die Bauelemente, desto grössere kann er tragen. Der Einbau von ZENT-Radiatoren LAMELLA ist wegen ihres leichten Gewichtes (ca. 11 kg/m<sup>2</sup> Heizfl.) besonders rationell.

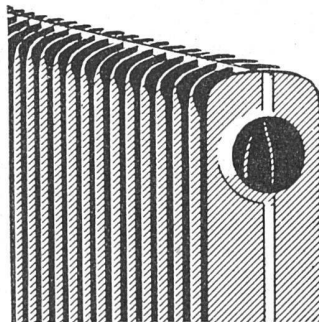
Der ZENT-Stahlblech-Radiator LAMELLA verdankt seine Vorzüge der zweckmässigen Verarbeitung des Werkstoffes (kupferlegiertes Stahlblech). Er ist nicht eine Imitation des Gussradiators in Blech, sondern ein nach ganz anderen Konstruktionsprinzipien gebauter Heizkörper.

ZENT-Stahlblech-Radiatoren LAMELLA haben keine Nippelverbindungen, keine scharfen Kanten; sie verziehen sich nicht, da sie aussen und innen verstrebt sind. Sie brauchen nach der Probeheizung nicht ab- und wieder neu montiert zu werden; nur die Vorderseite erhält Zimmeranstrich, da die Rückseite nicht sichtbar ist.

ZENT-Stahlblech-Radiatoren LAMELLA haben bei schmaler Bauart grösste Heizfläche (ca. 40% Raumersparnis).

ZENT A.G. BERN, Fabrik für Zentralheizungsmaterial, Ostermundigen. Telephon 41.211

**ZENT BÜRGT FÜR QUALITÄT!**



**LAMELLA**

der neue Stahlblech-Radiator der  
ZENT A.G. BERN

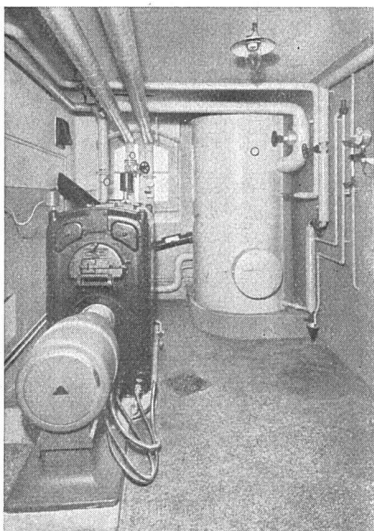


**Rolladenfabrik**  
**A. Griesser & Aadorf**

**BASEL**  
Gundeldingerstr. 202  
Tel. 29.849

**FILIALEN:**  
**LAUSANNE**  
Boulev. de Grancy 14  
Tel. 33.272

**ZÜRICH**  
Militärstr. 108  
Tel. 37.398



Zentralheizungen aller Systeme  
Sanitäre Anlagen  
Tankanlagen für Benzin und Oel «Autorève»  
Eigener Kesselbau

**Lehmann & Cie. A.-G.**

vorm. Zentralheizungsfabrik Altorfer, Lehmann & Cie.

**Zofingen**

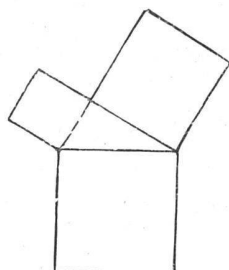
**St. Gallen**

**Bern**

**Luzern**

**Basel**

**Zürich**



## Pythagoras

die neuen, hochtransparenten  
**Detail-Zeichenpapiere**  
sind bestes Schweizerfabrikat und  
vielfach erprobt. In fünf verschie-  
denen Stärken erhältlich. Bitte  
verlangen Sie das neue Muster-  
buch TP3a

**SCHOLL**

an der Poststrasse, Zürich  
Telefon 35.710

## Stahltreppen

+ 108 884, in allen Ausfüh-  
rungen, auch mit Gummibelag

## Blechbiegearbeiten

## Türen und Tore

in Eisen, nichtrostendem Stahl  
und Metallen

## Benzin- u. Oeltanks

## Gebr. Demuth, Baden

Telephon 21.344 und 21.374

## Minimax-Feuerlöscher



Seit über 35 Jahren bewährtes Schweizer Fabrikat, je nach Verwendung spezialisiert.  
Ohne bauliche Aenderung leicht zu installieren, von jedermann in einer Sekunde  
bedienbar, stets bereit, jahrzehntelang unverändert haltbar. Geprüft vom Schweizerischen  
Feuerwehrverein und staatlich subventioniert.

**MINIMAX A.G. ZÜRICH (gegr. 1902)**



# AUSSTELLUNGS-KALENDER

ORT	LOKAL	WERKE	DATUM
<b>Aarau</b>	Gewerbemuseum	Staatliche Kunstsammlung Staatliches Antiquarium mit Münzsammlung	} ständig
<b>Basel</b>	Gewerbemuseum Kunsthalle	Der Berufsphotograph, sein Werkzeug und seine Arbeiten Raoul Dufy, Georges Rouault, Maurice de Vlaminck	bis 6. Juni 14. Mai b. 8. Juni
	Kupferstichkabinett Pro Arte Robert Klingele Aeschenvorstadt 36 Kunstsalon Bethie Thommen Güterstrasse 119	Bilder alter Meister — Schweizer Kunst des 19. und 20. Jahrh. Verkaufsstelle der Ortsgruppe Basel des SWB	ständig ständig
<b>Bern</b>	Kunsthalle	Jubiläumsausstellung Ernest Biéler Graphik der Sammlung Thissen	7. Mai b. 12. Juni 14.—19. Juni
	Gewerbemuseum	100 Jahre Eidg. Landestopographie	22. Mai b. 26. Juni
	Kunsthandlung A. Klipstein Amthausgasse 16	Alte und moderne Originalgraphik	
<b>Chur</b>	Kunsthaus	Victor Surbek, Bern (Gemälde- und Graphikausstellung)	22. Mai b. 12. Juni
<b>Genf</b>	Musée d'Art et d'Histoire Athénée Musée Rath	Exposition municipale des Beaux-Arts	18 juin au 14 août
<b>Luzern</b>	Kunstmuseum	Frühjahrsausstellung der Kunstgesellschaft Schweizer Wehrgeist in der Kunst	24. April b. 22. Mai 6. Juni b. 1. Aug.
<b>Schaff- hausen</b>	Betz-Wirth, Ringkengässchen beim Herrenacker	Verkaufsstelle des Schweiz. Werkbundes	ständig
<b>St. Gallen</b>	Kunstmuseum	Graphisches Werk von Ernst Würtenberger †	4.—26. Juni
<b>Winterthur</b>	Kunstmuseum	Jüngere Basler Künstler: Bodmer, Coghuf, Haefliger, Staiger, Stocker	} 15. Mai b. 19. Juni
	Gewerbemuseum	Polnische Graphik	18.—31. Mai
<b>Zürich</b>	Kunstgewerbemuseum Ausstellungsstr. 60	Sardinische Gewebe des 17.—19. Jahrhunderts	20. Mai b. Mitte Juli
	Kunsthaus	Cuno Amiet	14. Mai b. 12. Juni
	Graphische Sammlung der E. T. H.	Das Problem der Farbe in den graphischen Künsten	30. April b. 31. Juli
	Galerie Aktuaryus Pelikanstrasse 3	Max Beckmann	1.—23. Juni
	Galerie Talacker A.-G. Haus zur Spindel St. Peterstrasse 11	Gemälde alter Meister Ständige Verkaufs-Ausstellung von Arbeiten des Schweizer Kunstgewerbes und der Schweizer Heimindustrie	ständig } ständig
	Kunstsalon Wolfsberg Bederstrasse 109	Wertbeständige Kunst	ständig
	Koller-Atelier Pestalozzianum, Beckenhofstr. St. Anna-Galerie St. Annagasse 9 Schweizer Baumuster-Centrale SBC, Talstr. 9, Börsenblock	Ständige Baumaterial- und Baumuster-Ausstellung	ständig, Eintritt frei 9—19, Sa. 9—17



*Feine Beschläge*

**F. BENDER, ZÜRICH**

Oberdorfstrasse 9 und 10 Telephon 27.192

Besichtigen Sie meine Ausstellung in der Bau-Centrale Zürich