

**Zeitschrift:** Das Werk : Architektur und Kunst = L'oeuvre : architecture et art  
**Band:** 25 (1938)  
**Heft:** 5

## **Werbung**

### **Nutzungsbedingungen**

Die ETH-Bibliothek ist die Anbieterin der digitalisierten Zeitschriften auf E-Periodica. Sie besitzt keine Urheberrechte an den Zeitschriften und ist nicht verantwortlich für deren Inhalte. Die Rechte liegen in der Regel bei den Herausgebern beziehungsweise den externen Rechteinhabern. Das Veröffentlichen von Bildern in Print- und Online-Publikationen sowie auf Social Media-Kanälen oder Webseiten ist nur mit vorheriger Genehmigung der Rechteinhaber erlaubt. [Mehr erfahren](#)

### **Conditions d'utilisation**

L'ETH Library est le fournisseur des revues numérisées. Elle ne détient aucun droit d'auteur sur les revues et n'est pas responsable de leur contenu. En règle générale, les droits sont détenus par les éditeurs ou les détenteurs de droits externes. La reproduction d'images dans des publications imprimées ou en ligne ainsi que sur des canaux de médias sociaux ou des sites web n'est autorisée qu'avec l'accord préalable des détenteurs des droits. [En savoir plus](#)

### **Terms of use**

The ETH Library is the provider of the digitised journals. It does not own any copyrights to the journals and is not responsible for their content. The rights usually lie with the publishers or the external rights holders. Publishing images in print and online publications, as well as on social media channels or websites, is only permitted with the prior consent of the rights holders. [Find out more](#)

**Download PDF:** 15.01.2026

**ETH-Bibliothek Zürich, E-Periodica, <https://www.e-periodica.ch>**

# Zell-Ton

Die „Zell-Ton“-Platte besteht aus gebrannter Tonmasse, der Sägemehl beigemischt wurde. Durch die Verbrennung des Sägemehls entsteht eine Unmenge kleiner Zellräume: die „Zell-Ton“-Platte ist deshalb leicht, porös, zersägbar und nagelbar; nicht nur feuersicher, sondern auch feuerbeständig, und ausserdem: der Putz haftet ausgezeichnet. Die „Zell-Ton“-Platte isoliert gegen Wärme und Schall und, ein wichtiger Punkt! als gebranntes Gut schwindet sie nicht und reisst nicht.



**Zwischenwandplatte aus  
gebranntem Ton.  
Nagelbar und zersägbar**

**ZÜRCHER ZIEGELEIEN A.G. ZÜRICH**  
TELEPHON 36.698



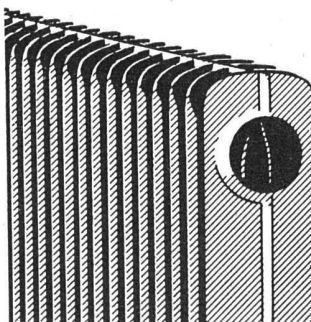
## Lasst den Amtsschimmel seine krausen Wege gehen ...

Wir Techniker suchen Höchstleistungen auf einfachstem Wege zu erzielen. Unser neuer Stahlblech-ZENT-Radiator LAMELLA verdankt seine Vorzüge der zweckmässigen Verarbeitung des Werkstoffes (kupferlegiertes Stahlblech). Er ist nicht eine Imitation des Gussradiators in Blech, sondern ein nach andern Konstruktionsprinzipien gebauter Heizkörper.

ZENT-Radiatoren LAMELLA haben keine Nippelverbindungen, keine scharfen Kanten; sie verziehen sich nicht, da sie aussen und innen verstrebt sind. Sie brauchen nach der Probeheizung nicht ab- und wieder neu montiert zu werden; nur die Vorderseite erhält Zimmeranstrich, da die Rückseite nicht sichtbar ist. Leichtes Gewicht (ca. 11 kg/m<sup>2</sup> Heizfläche) — rationelle Montage. ZENT-Radiatoren LAMELLA haben bei schmaler Bauart grösste Heizfläche (ca. 40% Raumersparnis).

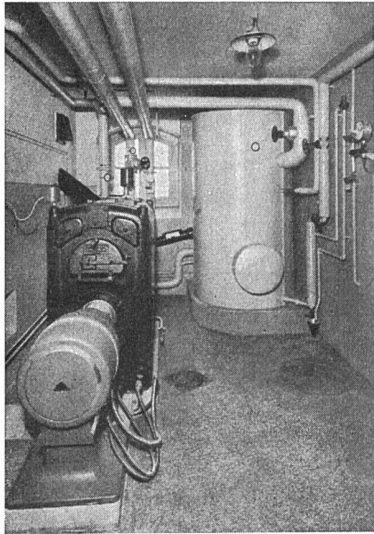
ZENT A.G. BERN, Fabrik für Zentralheizungs-  
material, Ostermundigen. Telephon 41.211

**ZENT BÜRGT FÜR QUALITÄT!**



**LAMELLA**

der neue Stahlblech-  
Radiator der  
**ZENT A.G. BERN**



**LEHMANN**  
GEGRÜNDET 1899

Zentralheizungen aller Systeme  
Sanitäre Anlagen  
Tankanlagen für Benzin und Oel «Autorêve»  
Eigener Kesselbau

**Lehmann & Cie. A.-G.**

vorm. Zentralheizungsfabrik Altorfer, Lehmann & Cie.

**Zofingen**

**St. Gallen**

**Bern**

**Luzern**

**Basel**

**Zürich**



**Architekt**

**Zeichen- und Arbeitstisch**

in Metallausführung mit Bügelfuss laut Abbildung  
oder in Holz. Aufklappbares Reissbrett 86/120 und  
100/150 cm, bis zu 60° verstellbar. Korpusblatt  
50 cm breit. Sehr praktisch und beliebt.

Spezialprospekt

Telephon 35.710

**SCHOLL**

an der Poststrasse 3, Zürich



**Rolladen aus gewelltem Stahl-  
blech** für Hand- und elektrische Betätigung,  
verschiedene Systeme; seit 1870 bewährt

**Rollgitter** ⊕ Patent 165429, für Schau-  
fenster und Türen. Spezialprofile für Bijou-  
terien und Metzgereien

**Scherengitter** Besonders gesicherte  
Schlosskonstruktion

**Sonnenstoren** mit Lateral- oder  
Scherenarmen. Spezialkonstruktion für  
geringstes Gefälle

**Hochschiebbare Klappstore**  
⊕ Patent 120463

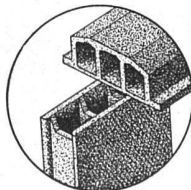
**Seitliche Schiebetore** auf Kugel-  
lagerführung, ⊕ Patent angemeldet

**Stahlbau, Feineisenkonstruktionen**

**GAUGER & CO. ZÜRICH**

Spezialhaus für mechanische Baukonstruktionen

Deckensteine u.  
Wandsteine aus  
Baukork sind  
hochisolierende  
Bauelemente



**Baukork A.G.**

Zürich, Gotthardstrasse 61

Telephon 38.012

# AUSSTELLUNGS-KALENDER

ORT	LOKAL	WERKE	DATUM
<b>Aarau</b>	Gewerbemuseum	Staatliche Kunstsammlung Staatliches Antiquarium mit Münzsammlung	} ständig
<b>Basel</b>	Gewerbemuseum Kunsthalle	Raoul Dufy, Georges Rouault, Marice Vlamenck	14. Mai b. 6. Juni
	Kupferstichkabinett Pro Arte Robert Klingele Aeschenvorstadt 36 Kunstsalon Bethie Thommen Güterstrasse 119	Bilder alter Meister — Schweizer Kunst des 19. und 20. Jahrh. Verkaufsstelle der Ortsgruppe Basel des SWB Ernst Rentsch, Basel (Aquarelle)	ständig ständig bis 15. Mai
<b>Bern</b>	Kunsthalle	Jubiläumsausstellung Ernest Bieler	7. Mai b. 6. Juni
	Gewerbemuseum	100 Jahre Eidg. Landestopographie	22. Mai b. 26. Juni
	Kunsthaltung A. Klipstein Amthausgasse 16	Alte und moderne Originalgraphik	
<b>Chur</b>	Kunsthaus	Victor Surbek, Bern (Gemälde- und Graphikausstellung)	22. Mai b. 12. Juni
<b>Genf</b>	Musée d'Art et d'Histoire Athénée Musée Rath	M. et Mme Cila d'Aïre, Pierre Néri, R. A. Coppel (peintre et sculpt.)	14 au 29 mai
<b>Luzern</b>	Kunstmuseum	Frühjahrsausstellung der Kunstgesellschaft Schweizer Wehrgeist in der Kunst	24. April b. 22. Mai 6. Juni b. 1. Aug.
<b>Schaff- hausen</b>	Betz-Wirth, Ringkengässchen beim Herrenacker	Verkaufsstelle des Schweiz. Werkbundes	ständig
<b>St. Gallen</b>	Kunstmuseum	W. Bänninger, E. Schmid	7.—29. Mai
<b>Winterthur</b>	Kunstmuseum	Jüngere Basler Künstler: Bodmer, Coghuf, Haefliger, Staiger, Stocker	} 15. Mai b. 19. Juni
	Gewerbemuseum		
<b>Zürich</b>	Kunstgewerbemuseum Ausstellungsstr. 60	Sardinische Gewebe des 17.—19. Jahrhunderts	20. Mai b. Anf. Juli
	Kunsthaus	Cuno Amiet	12. Mai b. 8. Juni
	Graphische Sammlung der E. T. H.	Das Problem der Farbe in den graphischen Künsten	30. April b. 31. Juli
	Galerie Aktuaryus Pelikanstrasse 3	Sonderausstellung Othon Friesz, Paris	4.—26. Mai
	Galerie Talacker A.-G. Haus zur Spindel St. Peterstrasse 11	Gemälde alter Meister Ständige Verkaufs-Ausstellung von Arbeiten des Schweizer Kunstgewerbes und der Schweizer Heimindustrie	ständig } ständig
	Kunstsalon Wolfsberg Bederstrasse 109	Wertbeständige Kunst	ständig
	Koller-Atelier		
	Pestalozzianum, Beckenhofstr.		
	St. Anna-Galerie St. Annagasse 9		
	Schweizer Baumuster-Centrale SBC, Talstr. 9, Börsenblock	Ständige Baumaterial- und Baumuster-Ausstellung	ständig, Eintritt frei 9—19, Sa. 9—17



*Feine Beschläge*

**F. BENDER, ZÜRICH**

Oberdorfstrasse 9 und 10    Telephon 27.192

Besichtigen Sie meine Ausstellung in der Bau-Centrale Zürich