

Zeitschrift: Das Werk : Architektur und Kunst = L'oeuvre : architecture et art
Band: 24 (1937)

Werbung

Nutzungsbedingungen

Die ETH-Bibliothek ist die Anbieterin der digitalisierten Zeitschriften auf E-Periodica. Sie besitzt keine Urheberrechte an den Zeitschriften und ist nicht verantwortlich für deren Inhalte. Die Rechte liegen in der Regel bei den Herausgebern beziehungsweise den externen Rechteinhabern. Das Veröffentlichen von Bildern in Print- und Online-Publikationen sowie auf Social Media-Kanälen oder Webseiten ist nur mit vorheriger Genehmigung der Rechteinhaber erlaubt. [Mehr erfahren](#)

Conditions d'utilisation

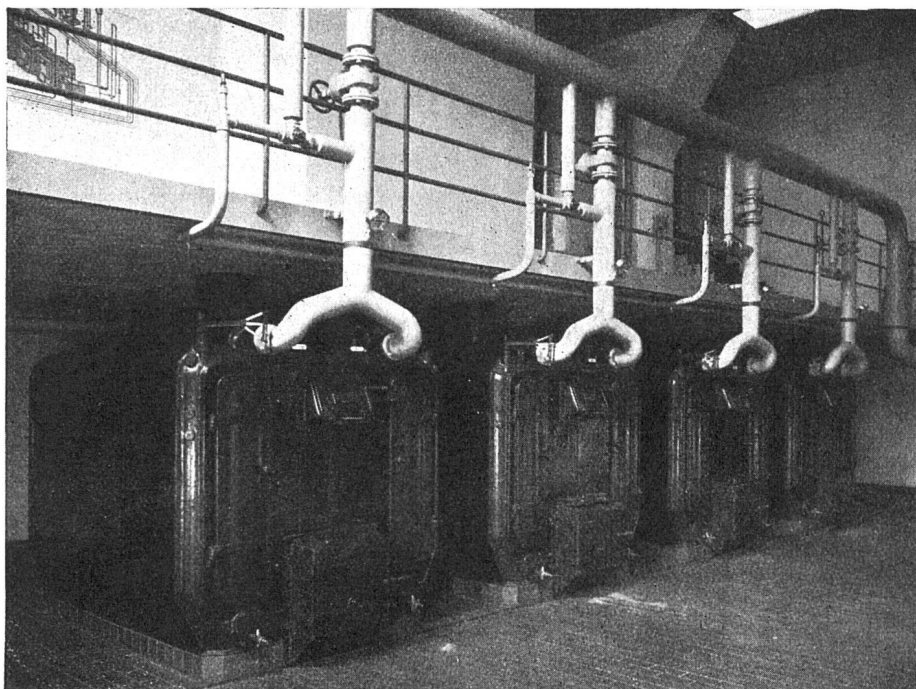
L'ETH Library est le fournisseur des revues numérisées. Elle ne détient aucun droit d'auteur sur les revues et n'est pas responsable de leur contenu. En règle générale, les droits sont détenus par les éditeurs ou les détenteurs de droits externes. La reproduction d'images dans des publications imprimées ou en ligne ainsi que sur des canaux de médias sociaux ou des sites web n'est autorisée qu'avec l'accord préalable des détenteurs des droits. [En savoir plus](#)

Terms of use

The ETH Library is the provider of the digitised journals. It does not own any copyrights to the journals and is not responsible for their content. The rights usually lie with the publishers or the external rights holders. Publishing images in print and online publications, as well as on social media channels or websites, is only permitted with the prior consent of the rights holders. [Find out more](#)

Download PDF: 31.01.2026

ETH-Bibliothek Zürich, E-Periodica, <https://www.e-periodica.ch>



Zürich, neues Amthaus V, Kesselhaus.
4 Warmwasser-Heizkessel ZENT VIII/11
mit total rund 216 m² Heizfläche

Die typisch schweizerische Kesselkonstruktion — unterer Abbrand und oberer Rauchabgang — bietet nicht nur grosse heiztechnische, sondern auch architektonische Vorteile. Kein Rauchfuchs. Umgehbarkeit der Kessel. Kein Gasen bei Föhlmlage. Man beachte die Sauberkeit der ganzen Anlage.

ZENT A.G. BERN Fabrik für Zentralheizungsmaterial (Ostermundigen)

Auf Anfrage stehen wir mit allen Auskünften gerne zur Verfügung Telefon 41.211



Schweizerische Pflegerinnenschule Zürich
Terrassen- und Dachbeläge mit Asphalt-
Gewebeplatten «Mammut»
Architekten Gebr. Pfister, Zürich

Asphalt-Emulsion A.-G., Zürich Unternehmung für wasserdichte Beläge

Löwenstrasse 11 Telefon 58.866

Unsere Erzeugnisse sind ausgestellt in der Schweizer Bau-Centrale, Talstrasse 9, Zürich