

Zeitschrift: Das Werk : Architektur und Kunst = L'oeuvre : architecture et art
Band: 24 (1937)

Werbung

Nutzungsbedingungen

Die ETH-Bibliothek ist die Anbieterin der digitalisierten Zeitschriften auf E-Periodica. Sie besitzt keine Urheberrechte an den Zeitschriften und ist nicht verantwortlich für deren Inhalte. Die Rechte liegen in der Regel bei den Herausgebern beziehungsweise den externen Rechteinhabern. Das Veröffentlichen von Bildern in Print- und Online-Publikationen sowie auf Social Media-Kanälen oder Webseiten ist nur mit vorheriger Genehmigung der Rechteinhaber erlaubt. [Mehr erfahren](#)

Conditions d'utilisation

L'ETH Library est le fournisseur des revues numérisées. Elle ne détient aucun droit d'auteur sur les revues et n'est pas responsable de leur contenu. En règle générale, les droits sont détenus par les éditeurs ou les détenteurs de droits externes. La reproduction d'images dans des publications imprimées ou en ligne ainsi que sur des canaux de médias sociaux ou des sites web n'est autorisée qu'avec l'accord préalable des détenteurs des droits. [En savoir plus](#)

Terms of use

The ETH Library is the provider of the digitised journals. It does not own any copyrights to the journals and is not responsible for their content. The rights usually lie with the publishers or the external rights holders. Publishing images in print and online publications, as well as on social media channels or websites, is only permitted with the prior consent of the rights holders. [Find out more](#)

Download PDF: 04.04.2026

ETH-Bibliothek Zürich, E-Periodica, <https://www.e-periodica.ch>

Aussteller in der öffentl. **Schweizer Baumuster-Centrale Zürich**

Talstrasse 9 Börsenblock Eintritt frei, Montag bis Freitag 9—19, Samstag 9—17



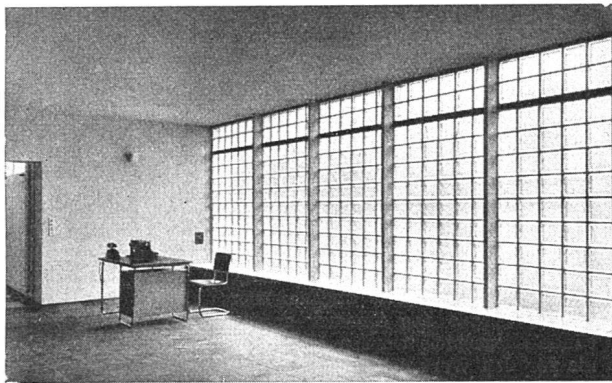
B*AG
TURGI

Bronzewarenfabrik AG. Turgi

Telefon 31.111 - 31.112 - 31.113

Bauarbeiten in jedem Metall

Schaufensteranlagen, Türen,
Treppengeländer, Bankguichets,
Garderoben, Briefkastenanlagen,
Schaukasten etc.



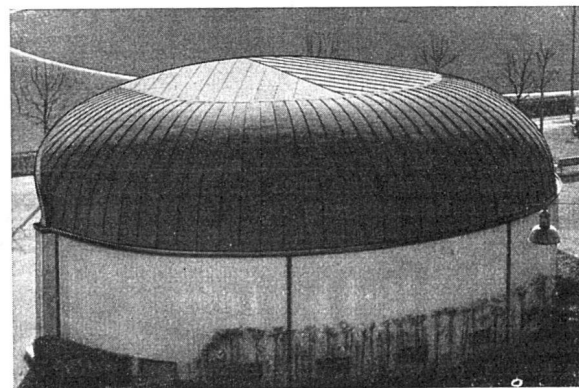
Rob. Looser & Cie., Zürich

Badenerstrasse 41 Telephon 37.295

Luxfer Glashohlsteine Nr. 160 R

Glaswand im Verwaltungsgebäude der Firma
Hoffmann, La Roche & Cie., Basel
Architekt Professor O. R. Salvisberg BSA

Nähere Angaben im
Schweizer Baukatalog, Seite 261/65



Jakob Scherrer, Zürich 2

Allmendstrasse 7 Telephon 57.980

Spenglerei

Kittlose Verglasungen, Bleirohrfabrik
Gitterroste

Kupferbedachung
Musikpavillon Sihlhölzli-Zürich



Zentral-Uhrenanlagen

INDUCTA

sind unabhängig von der Netzspannung, den Schwankungen der Netzfrequenz und von Hilfsbatterien. Die Hauptuhr erzeugt die Stromstöße zur Steuerung der Nebenuhren selbst.

LANDIS & GYR A.-G. ZUG

Jn 793