

Zeitschrift: Das Werk : Architektur und Kunst = L'oeuvre : architecture et art
Band: 24 (1937)

Werbung

Nutzungsbedingungen

Die ETH-Bibliothek ist die Anbieterin der digitalisierten Zeitschriften auf E-Periodica. Sie besitzt keine Urheberrechte an den Zeitschriften und ist nicht verantwortlich für deren Inhalte. Die Rechte liegen in der Regel bei den Herausgebern beziehungsweise den externen Rechteinhabern. Das Veröffentlichen von Bildern in Print- und Online-Publikationen sowie auf Social Media-Kanälen oder Webseiten ist nur mit vorheriger Genehmigung der Rechteinhaber erlaubt. [Mehr erfahren](#)

Conditions d'utilisation

L'ETH Library est le fournisseur des revues numérisées. Elle ne détient aucun droit d'auteur sur les revues et n'est pas responsable de leur contenu. En règle générale, les droits sont détenus par les éditeurs ou les détenteurs de droits externes. La reproduction d'images dans des publications imprimées ou en ligne ainsi que sur des canaux de médias sociaux ou des sites web n'est autorisée qu'avec l'accord préalable des détenteurs des droits. [En savoir plus](#)

Terms of use

The ETH Library is the provider of the digitised journals. It does not own any copyrights to the journals and is not responsible for their content. The rights usually lie with the publishers or the external rights holders. Publishing images in print and online publications, as well as on social media channels or websites, is only permitted with the prior consent of the rights holders. [Find out more](#)

Download PDF: 31.01.2026

ETH-Bibliothek Zürich, E-Periodica, <https://www.e-periodica.ch>

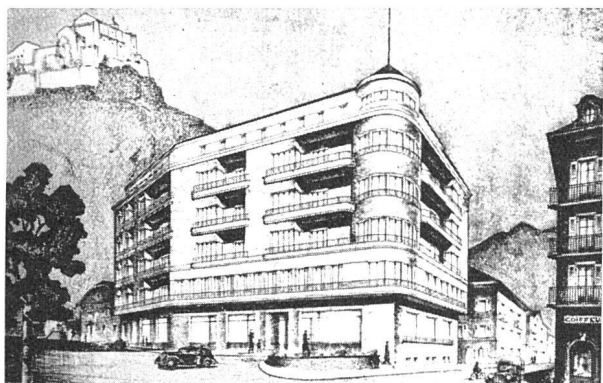


Fränkel & Voellmy A. G., Basel

Rosentalstrasse 51 Telephon 28.935

Bauschreinerei und Möbelfabrik

Eingebaute Aktenschränke in Eschen im Verwaltungsgebäude der Firma Hoffmann, La Roche & Cie., nach Entwurf von Professor Salvisberg, von uns ausgeführt.



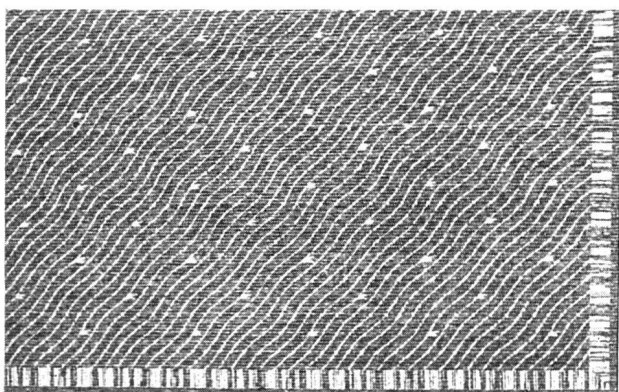
Troesch & Co. A. G.

Bern Zürich Antwerpen

Spezialfirma für sanitäre Apparate

Immeuble Les Rochers, Sion

Architekt: A. Jos. Bruchez, Sion



Schweiz. Teppichfabrik, Ennenda

Telegramme: Tapis Ennenda Telephon: Glarus 184

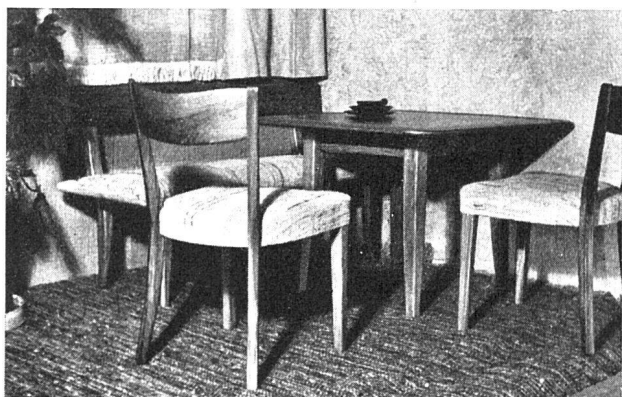
Bouclé-Salonteppiche

Marke Bär u. den beiden roten Rückenstreifen, in neuzeitlicher gediegener Ausmusterung in den Grössen:

CBZ	8/4	10/4	12/4	14/4	16/4	18/4
ca. 68/131	135/200	165/235	200/300	230 320	250/350	300/400 cm

Bouclé Nr. 360/6

Lassen Sie sich unsere reichhaltige Kollektion vorlegen.



Mersida

die ideale, neuzeitliche Holzfournier-Wandverkleidung
Nicht teurer als Rupfen oder erstklassige Papiertapeten. Referenzen, Muster und Kostenanschläge durch die

Mersida-Generalvertretung für die Schweiz:

Handels & Propaganda A. G. Zürich

Büro und Lager in Zürich 7, Forchstrasse 113

Postfach Fil. 2, Telefon 26.072