

**Zeitschrift:** Das Werk : Architektur und Kunst = L'oeuvre : architecture et art  
**Band:** 24 (1937)

## **Werbung**

### **Nutzungsbedingungen**

Die ETH-Bibliothek ist die Anbieterin der digitalisierten Zeitschriften auf E-Periodica. Sie besitzt keine Urheberrechte an den Zeitschriften und ist nicht verantwortlich für deren Inhalte. Die Rechte liegen in der Regel bei den Herausgebern beziehungsweise den externen Rechteinhabern. Das Veröffentlichen von Bildern in Print- und Online-Publikationen sowie auf Social Media-Kanälen oder Webseiten ist nur mit vorheriger Genehmigung der Rechteinhaber erlaubt. [Mehr erfahren](#)

### **Conditions d'utilisation**

L'ETH Library est le fournisseur des revues numérisées. Elle ne détient aucun droit d'auteur sur les revues et n'est pas responsable de leur contenu. En règle générale, les droits sont détenus par les éditeurs ou les détenteurs de droits externes. La reproduction d'images dans des publications imprimées ou en ligne ainsi que sur des canaux de médias sociaux ou des sites web n'est autorisée qu'avec l'accord préalable des détenteurs des droits. [En savoir plus](#)

### **Terms of use**

The ETH Library is the provider of the digitised journals. It does not own any copyrights to the journals and is not responsible for their content. The rights usually lie with the publishers or the external rights holders. Publishing images in print and online publications, as well as on social media channels or websites, is only permitted with the prior consent of the rights holders. [Find out more](#)

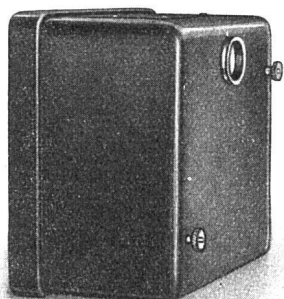
**Download PDF:** 14.01.2026

**ETH-Bibliothek Zürich, E-Periodica, <https://www.e-periodica.ch>**

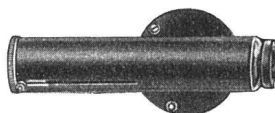


Linoleum nahtlos b. 30 m  
Bild aus Heft Nr. 16 der  
Giubiasco-Mitteilungen  
Verkaufszentrale Zürich

B. I. T. Genf, Korri-  
dor. Boden: Walton  
Uni rot, 200 cm breit,  
6 mm stark



**Das Hasler-Lichtrelais**  
links der Empfänger  
rechts der Sender



## Das Hasler-Lichtrelais

Die Apparatur besteht aus einem Sender, der sichtbares oder unsichtbares (infrarotes) Licht ausstrahlt. Dieser Lichtstrahl beeinflusst eine Photozelle im Empfänger. Durch die Photozelle wird ein Relais gesteuert, das einen Alarm- oder Kontrollstromkreis irgendwelcher Art betätigt, sobald der Lichtstrahl unterbrochen wird.

Das hier abgebildete Modell kann für Entfernungen bis zu 25 Meter mit sichtbarem Licht und bis zu 15 Meter mit unsichtbarem Licht benutzt werden.

Es bestehen zwei Ausführungen, eine für Gleichstrom, die andere für Wechselstrom (Netzanschluss).

# Hasler <sup>AG</sup> Bern