

Zeitschrift: Das Werk : Architektur und Kunst = L'oeuvre : architecture et art
Band: 24 (1937)

Werbung

Nutzungsbedingungen

Die ETH-Bibliothek ist die Anbieterin der digitalisierten Zeitschriften auf E-Periodica. Sie besitzt keine Urheberrechte an den Zeitschriften und ist nicht verantwortlich für deren Inhalte. Die Rechte liegen in der Regel bei den Herausgebern beziehungsweise den externen Rechteinhabern. Das Veröffentlichen von Bildern in Print- und Online-Publikationen sowie auf Social Media-Kanälen oder Webseiten ist nur mit vorheriger Genehmigung der Rechteinhaber erlaubt. [Mehr erfahren](#)

Conditions d'utilisation

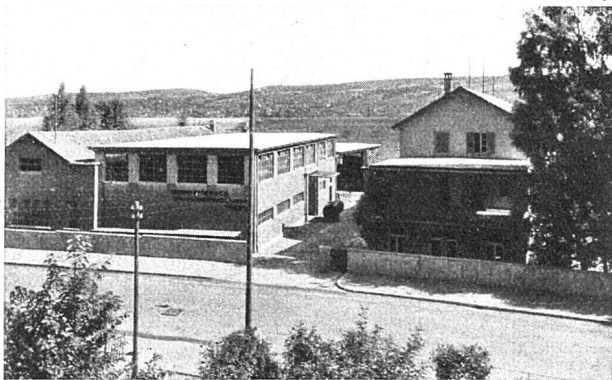
L'ETH Library est le fournisseur des revues numérisées. Elle ne détient aucun droit d'auteur sur les revues et n'est pas responsable de leur contenu. En règle générale, les droits sont détenus par les éditeurs ou les détenteurs de droits externes. La reproduction d'images dans des publications imprimées ou en ligne ainsi que sur des canaux de médias sociaux ou des sites web n'est autorisée qu'avec l'accord préalable des détenteurs des droits. [En savoir plus](#)

Terms of use

The ETH Library is the provider of the digitised journals. It does not own any copyrights to the journals and is not responsible for their content. The rights usually lie with the publishers or the external rights holders. Publishing images in print and online publications, as well as on social media channels or websites, is only permitted with the prior consent of the rights holders. [Find out more](#)

Download PDF: 14.01.2026

ETH-Bibliothek Zürich, E-Periodica, <https://www.e-periodica.ch>



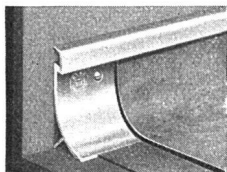
Berchtold & Co., Thalwil

Zentralheizungsfabrik

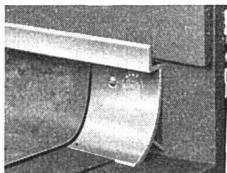
Telephon 920.501

Zentralheizungen, Kesselanlagen

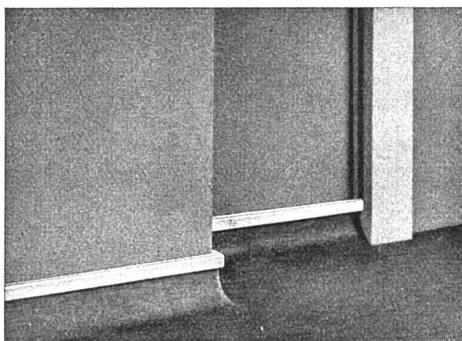
Fabrikgebäude in Thalwil



Mod. A



Mod. B



Fabriklager in:

AL UMINIUM UND SEINEN **LEG** IERUNGEN **A**NTICORODAL VIONAL LUMAK LUMAN PER

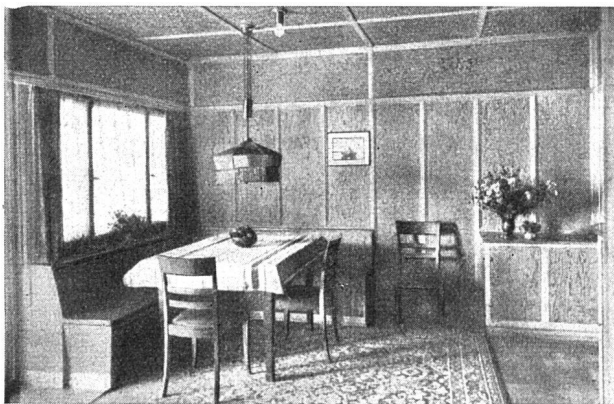
ALLEGA A-G
ZÜRICH 3

Bühlstrasse 45

Telephon 72.550

Der ideale Rena-Hohlkehlsockel

Prospekt W 40 und Bezugsquellen durch uns
Besichtigung in der
Schweizer Baumuster-Centrale



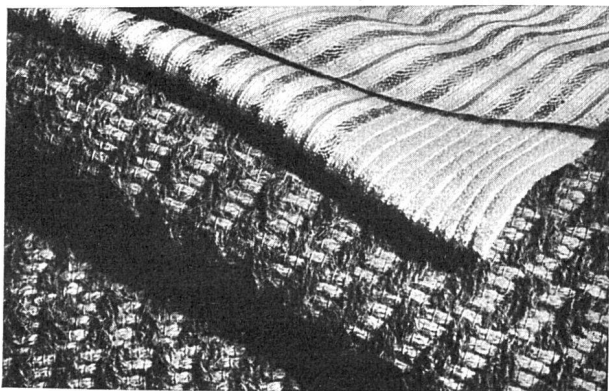
G. Lienhard Söhne, Zürich 2

Mechanische Schreinerei

Albisstrasse 131 Telephon 54.290

Bauschreinerarbeiten und Innenausbau

in bester handwerklicher Ausführung



Schweizerischer Werkbund SWB Zentralsekretariat Zürich

Börsenstrasse 10, Telefon 57.742

Sprechstunde Montag bis Freitag von 9 bis 11 Uhr

Nachweis von Bezugsquellen für handgewobene
Textilien (Bodenteppiche, Wand-, Möbel-, Vorhang-
stoffe etc.)