

Zeitschrift: Das Werk : Architektur und Kunst = L'oeuvre : architecture et art
Band: 24 (1937)

Werbung

Nutzungsbedingungen

Die ETH-Bibliothek ist die Anbieterin der digitalisierten Zeitschriften auf E-Periodica. Sie besitzt keine Urheberrechte an den Zeitschriften und ist nicht verantwortlich für deren Inhalte. Die Rechte liegen in der Regel bei den Herausgebern beziehungsweise den externen Rechteinhabern. Das Veröffentlichen von Bildern in Print- und Online-Publikationen sowie auf Social Media-Kanälen oder Webseiten ist nur mit vorheriger Genehmigung der Rechteinhaber erlaubt. [Mehr erfahren](#)

Conditions d'utilisation

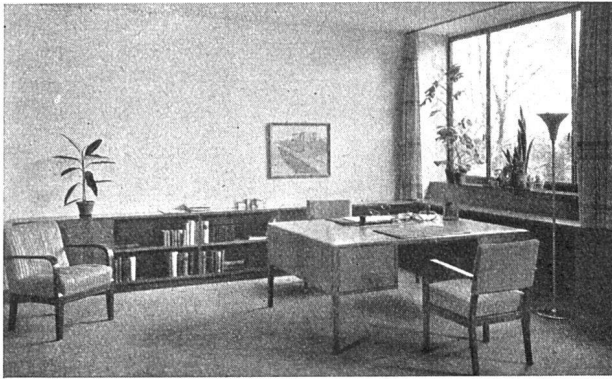
L'ETH Library est le fournisseur des revues numérisées. Elle ne détient aucun droit d'auteur sur les revues et n'est pas responsable de leur contenu. En règle générale, les droits sont détenus par les éditeurs ou les détenteurs de droits externes. La reproduction d'images dans des publications imprimées ou en ligne ainsi que sur des canaux de médias sociaux ou des sites web n'est autorisée qu'avec l'accord préalable des détenteurs des droits. [En savoir plus](#)

Terms of use

The ETH Library is the provider of the digitised journals. It does not own any copyrights to the journals and is not responsible for their content. The rights usually lie with the publishers or the external rights holders. Publishing images in print and online publications, as well as on social media channels or websites, is only permitted with the prior consent of the rights holders. [Find out more](#)

Download PDF: 14.01.2026

ETH-Bibliothek Zürich, E-Periodica, <https://www.e-periodica.ch>



Fränkel & Voellmy A. G., Basel

Rosentalstrasse 51 Telefon 28.935

Bauschreinerei und Möbelfabrik

Direktionszimmermobiliar im Verwaltungsgebäude der Firma Hoffmann, La Roche & Cie., nach Entwurf von Professor Salvisberg BSA, von uns ausgeführt.

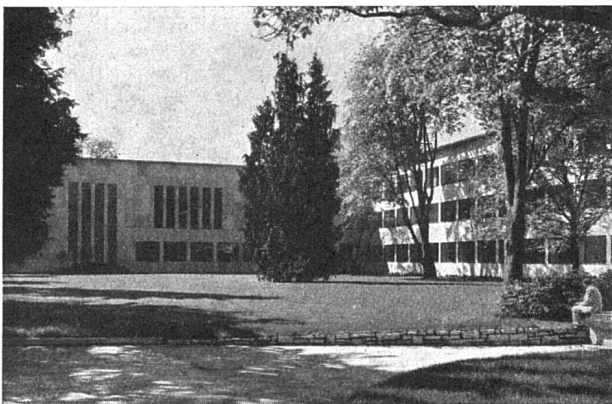


Suhner & Co., Gummiwerke, Herisau

Sucoflor - Gummibeläge

für Böden, Treppen und Wände

Sucoflor-Belag in der Schalterhalle der St. Gallischen Creditanstalt St. Gallen. Architekten von Ziegler & Balmer BSA, St. Gallen



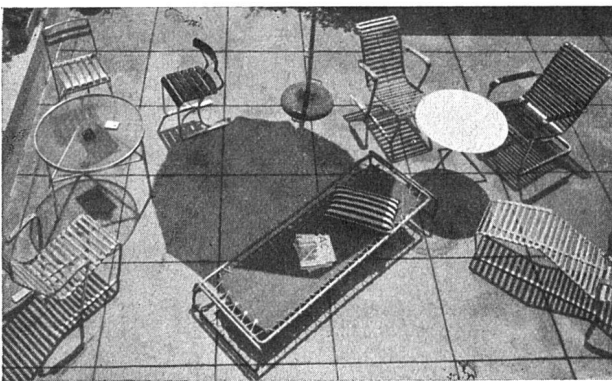
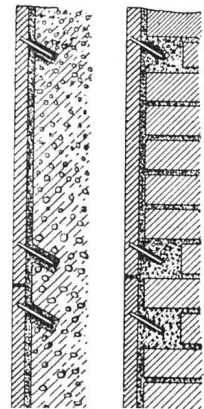
Cueni & Cie., Laufen

Marmorwerk, Steinbrüche

Fassadenverkleidungen

System Geiger, pat.

Hoffmann, La Roche & Co. A.-G.,
Verwaltungsgebäude, Basel
Architekten Salvisberg & Brechbühl



Embru-Werke A. G., Rüti (Zürich)

embru

Gartenmobiliar aus Stahlrohr eignet sich vortrefflich ins Freie. Die sicher gestaltende Hand des Architekten kommt auch bei unseren Gartenmöbeln zum Ausdruck. Es wird nicht nur auf die Stand-sicherheit, die Leichtigkeit und die Elastizität gesehen, sondern auch darauf, dass die Möbel wenig Unterhalt brauchen. Sie trotzen dem Wetter und können an einem kleinen Ort untergebracht werden.