

Objektyp: **Advertising**

Zeitschrift: **Das Werk : Architektur und Kunst = L'oeuvre : architecture et art**

Band (Jahr): **23 (1936)**

Heft 3

PDF erstellt am: **26.09.2024**

Nutzungsbedingungen

Die ETH-Bibliothek ist Anbieterin der digitalisierten Zeitschriften. Sie besitzt keine Urheberrechte an den Inhalten der Zeitschriften. Die Rechte liegen in der Regel bei den Herausgebern. Die auf der Plattform e-periodica veröffentlichten Dokumente stehen für nicht-kommerzielle Zwecke in Lehre und Forschung sowie für die private Nutzung frei zur Verfügung. Einzelne Dateien oder Ausdrucke aus diesem Angebot können zusammen mit diesen Nutzungsbedingungen und den korrekten Herkunftsbezeichnungen weitergegeben werden. Das Veröffentlichen von Bildern in Print- und Online-Publikationen ist nur mit vorheriger Genehmigung der Rechteinhaber erlaubt. Die systematische Speicherung von Teilen des elektronischen Angebots auf anderen Servern bedarf ebenfalls des schriftlichen Einverständnisses der Rechteinhaber.

Haftungsausschluss

Alle Angaben erfolgen ohne Gewähr für Vollständigkeit oder Richtigkeit. Es wird keine Haftung übernommen für Schäden durch die Verwendung von Informationen aus diesem Online-Angebot oder durch das Fehlen von Informationen. Dies gilt auch für Inhalte Dritter, die über dieses Angebot zugänglich sind.

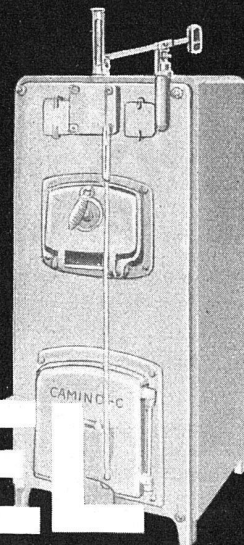


Gartenanlagen

Gebrüder Mertens • Zürich ?

*Wärme im Raum,
ein behagliches Heim,
Heißwasser für Küche
und Bad
durch:*

STREBEL



HEIZKESSEL UND RADIATOREN

FABRIK ROTHRIST (AARGAU) • TEL. 73.424
FILIALE ZÜRICH, FLÜELASTR. 19 • TEL. 55.287/88



Zentralheizungsfabrik

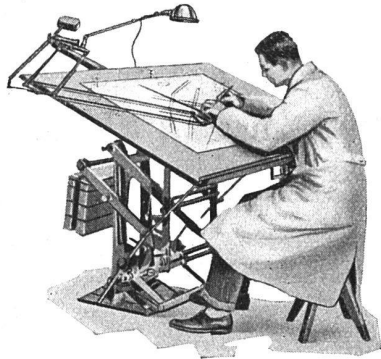
Lehmann & Cie

vormals Altorfer, Lehmann & Cie.

Gegründet 1899

Zentralheizungen aller Systeme
Sanitäre Anlagen
Tankanlagen für Benzin und Oel «Autorêve»
Eigener Kesselbau

Zofingen
St. Gallen
Bern
Luzern
Basel
Zürich



Zeichentische Zeichenmaschinen

alles Material zum Zeichnen, Malen,
Radieren, Modellieren - in bewährten,
zweckdienlichen Sorten - finden Sie im
Fachgeschäft

GEBRÜDER
SCHOLL
AG · POSTSTRASSE 3 · ZÜRICH



Rolladen aus gewelltem Stahlblech für Hand- und elektrische Betätigung, verschiedene Systeme; seit 1870 bewährt

Panzerrolladen Rolador, + Patent 119649, für stärkste Beanspruchung, aus Stahllamellen

Rollgitter + Patent 165429, für Schaufenster und Türen. Spezialprofile für Bijouterien und Metzgereien

Scherengitter Besonders gesicherte Schlosskonstruktion

Sonnenstoren mit Lateral- oder Scherenarmen. Spezialkonstruktion für geringstes Gefälle

Hochschiebbare Klapptore
+ Patent 120463

Seitliche Schiebetore + Patent angemeldet, auf Kugellagerführung

Stahlbau, Feineisenkonstruktionen

GAUGER & CO · ZÜRICH

Spezialhaus für mechanische Baukonstruktionen

TABEX die unübertroffene plastische Wandbehandlung

Licht- und waschecht, schlag-, stoss- und rissfest

Ausführung nur durch die Malergeschäfte

KORDEUTER A.G.
Zürich, Talstrasse 11

AUSSTELLUNGS-KALENDER

ORT	LOKAL	WERKE	DATUM
Aarau	Gewerbemuseum	Staatliche Kunstsammlung Staatliches Antiquarium mit Münzsammlung	} ständig
Basel	Gewerbemuseum	Die buchgewerbliche Sammlung des Gewerbemuseums	9. Febr. b. 15. März
	Kunsthalle Kupferstichkabinett Pro Arte Robert Klingele Aeschenvorstadt 36 Kunstsalon Bethie Thommen Güterstrasse 119	Paula Modersohn, Aug. Macke Lovis Corinth Bilder alter Meister — Schweizer Kunst des 19. und 20. Jahrh. Verkaufsstelle der Ortsgruppe Basel des SWB Lionel Feininger (Aquarelle) Felix Vallotton (Gemälde, Aquarelle)	9. Febr. b. 8. März 14. März b. 13. April ständig ständig 1.—31. März 5.—31. März
Bern	Kunsthalle	Carl Bieri, Georges Dessouslavy, Richard Hartmann, Adrien Holy, Paul Matthey, Léon Perrin, Maurice Robert, Lucien Schwob	} 11. März b. 5. April
	Gewerbemuseum Kunsthaltung A. Klippstein Amthausgasse 16	Gebrauchsgraphik (Bund bern. Gebrauchsgraphiker) Bernische Blindenarbeit Jean de Voos, Marion Liefeld (Aquarelle, Handzeichnungen, Graphik)	15. Febr. b. 8. März 14. März b. 8. April } 1.—29. Februar
Biel	Galerie Fankhauser Eisengasse 2		
Genf	Musée d'Art et d'Histoire Athénée Musée Rath	Exposition Charles Chiné	au 19 mars
Luzern	Kunstmuseum	Frühjahrsausstellung der Kunstgesellschaft mit Sonderausstellungen Hans Stocker, Basel-Paris und Louis Moilliet, Bern	} 15. März b. 15. April
Schaffhausen	Konvikt. Klosterstrasse Zunftsaal der Herrenstube am Fronwagplatz Betz-Wirth, Ringkengässchen beim Herrenacker	Verkaufsstelle des Schweiz. Werkbundes	ständig
St. Gallen	Kunstmuseum	Gruppe freier Ostschweizer Künstler	7.—29. März
Winterthur	Kunstmuseum	Hermann Hubacher (Plastik und Aquarelle), nebst Gemälden Karl Hofers aus dessen Frühzeit	} 8. März b. 13. April
	Gewerbemuseum	Ausstellung von Schülerarbeiten der Gewerbeschule Winterthur, weibliche Abteilung	} 22. März b. 3. April
Zürich	Kunstgewerbemuseum Ausstellungsstr. 60	Ausstellung «Der Brunnen» Sonderausstellung Anna Simons, München	20. Febr. b. 11. April 31. März b. 26. April
	Kunsthaus	Sektion Paris der Gesellschaft schweiz. Maler, Bildhauer und Architekten	} März
	Graphische Sammlung der E. T. H.	Englische Schabkunstblätter des 18. Jahrhunderts	bis 31. März
	Galerie Aktuaryus Pelikanstrasse 3	Arthur Segal (Gemälde), R. R. Junghanns (Zeichnungen) Sonderausstellung Albert Marquet (Gemälde, Aquarelle, Zeichnungen, Graphik)	} 16. Febr. b. 11. März } 15. März b. 5. April
	Galerie Talacker A.-G.	Gemälde alter Meister	ständig
	Haus zur Spindel Börsenstrasse-Talstrasse 6	Ständige Verkaufs-Ausstellung von Arbeiten des Schweizer Kunstgewerbes und der Schweizer Heimindustrie	} ständig
	Kunstsalon Wolfsberg Bederstrasse 109 Koller-Atelier	Wertbeständige Kunst Alexander Müllegg, Bern	ständig 26. Febr. b. 25. März
Schweizer Bau-Centrale SBC Talstrasse 9, Börsenblock	Ständige Baumaterial- und Baumuster-Ausstellung	ständig, Eintritt frei 9—19 U., Sa. 9—17	

LUXFER-GLASBAU

NÄHERE ANGABEN IM SCHWEIZER BAUKATALOG

ROB. LOOSER & CIE, ZÜRICH
TELEPHON 37.295