

Zeitschrift: Das Werk : Architektur und Kunst = L'oeuvre : architecture et art
Band: 23 (1936)
Heft: 1

Rubrik: Kindergarten in Winterthur-Seen : Architekten Reinhart, Ninck und Landolt

Nutzungsbedingungen

Die ETH-Bibliothek ist die Anbieterin der digitalisierten Zeitschriften auf E-Periodica. Sie besitzt keine Urheberrechte an den Zeitschriften und ist nicht verantwortlich für deren Inhalte. Die Rechte liegen in der Regel bei den Herausgebern beziehungsweise den externen Rechteinhabern. Das Veröffentlichen von Bildern in Print- und Online-Publikationen sowie auf Social Media-Kanälen oder Webseiten ist nur mit vorheriger Genehmigung der Rechteinhaber erlaubt. [Mehr erfahren](#)

Conditions d'utilisation

L'ETH Library est le fournisseur des revues numérisées. Elle ne détient aucun droit d'auteur sur les revues et n'est pas responsable de leur contenu. En règle générale, les droits sont détenus par les éditeurs ou les détenteurs de droits externes. La reproduction d'images dans des publications imprimées ou en ligne ainsi que sur des canaux de médias sociaux ou des sites web n'est autorisée qu'avec l'accord préalable des détenteurs des droits. [En savoir plus](#)

Terms of use

The ETH Library is the provider of the digitised journals. It does not own any copyrights to the journals and is not responsible for their content. The rights usually lie with the publishers or the external rights holders. Publishing images in print and online publications, as well as on social media channels or websites, is only permitted with the prior consent of the rights holders. [Find out more](#)

Download PDF: 12.01.2026

ETH-Bibliothek Zürich, E-Periodica, <https://www.e-periodica.ch>

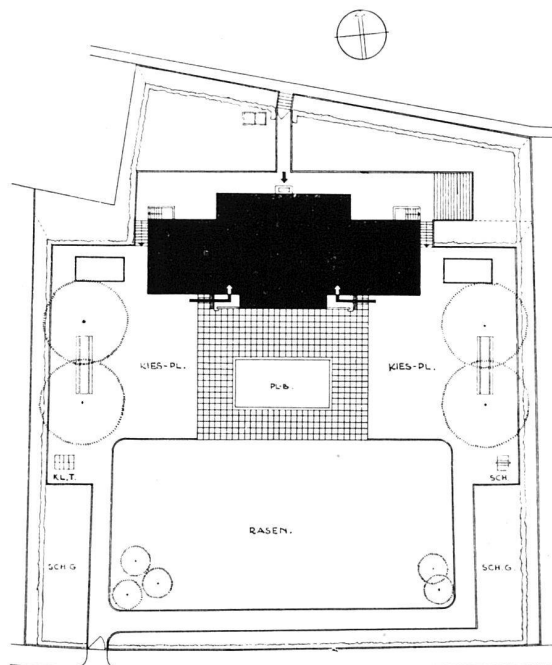
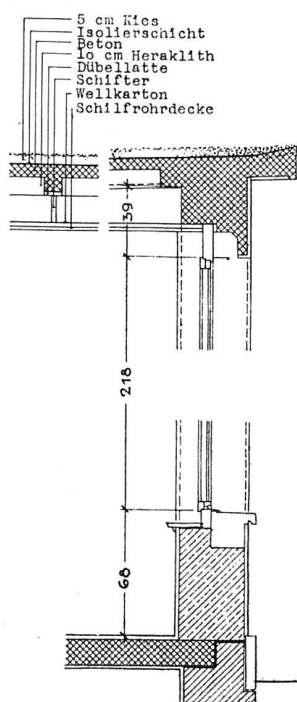
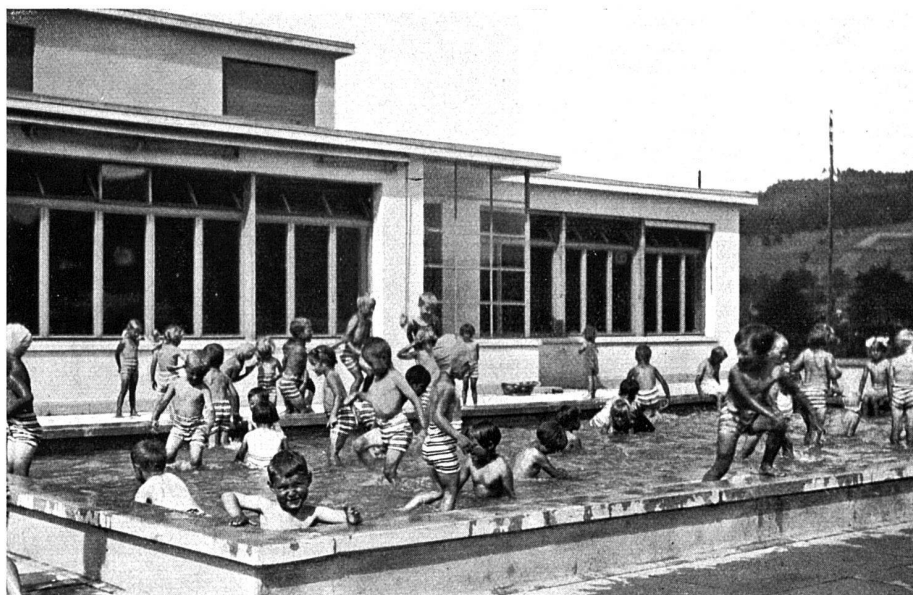
Kindergarten in Winterthur-Seen Reinhart, Nink und Landolt, Architekten, Winterthur

Zwei Klassenzimmer, ca. 7×7 m, für je 36–40 Schüler, gemeinsamer Gymnastiksaal, Nebenräume und Abwartwohnung. Garderoben jeweils zwischen Klassenzimmer und Saal. Querlüftung.

Konstruktion: Aussenwände aus 30 cm Klotzmauerwerk mit 5 cm Heraklithplattenverkleidung innen. Als Dach eine im Gefälle verlegte Rippendecke mit 10 cm starken Heraklithplatten zwischen den Rippen, darunter Schilfrohrdecke mit doppelter Wellkartonisolierung, an einbetonierten Latten befestigt.

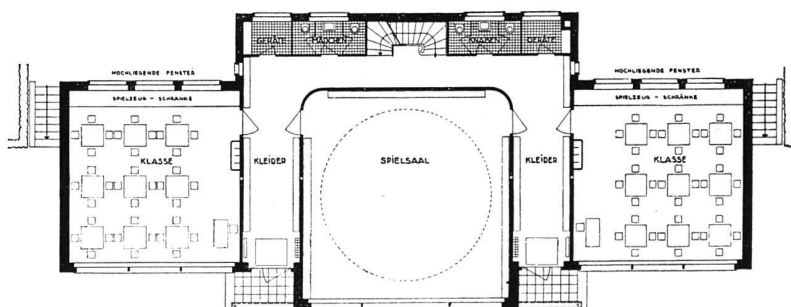
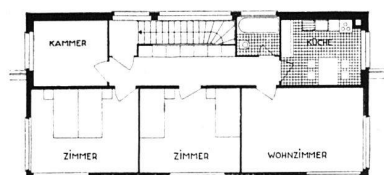
Baukosten: Bauland Fr. 15 000, Gebäude Fr. 100 300, Anschlüsse und Umgebung Fr. 25 300, Mobiliar Fr. 3400, total Fr. 144 000. Kubikmeterpreis Fr. 55.—.

oben: Planschbecken mit Kunststeineinfassung



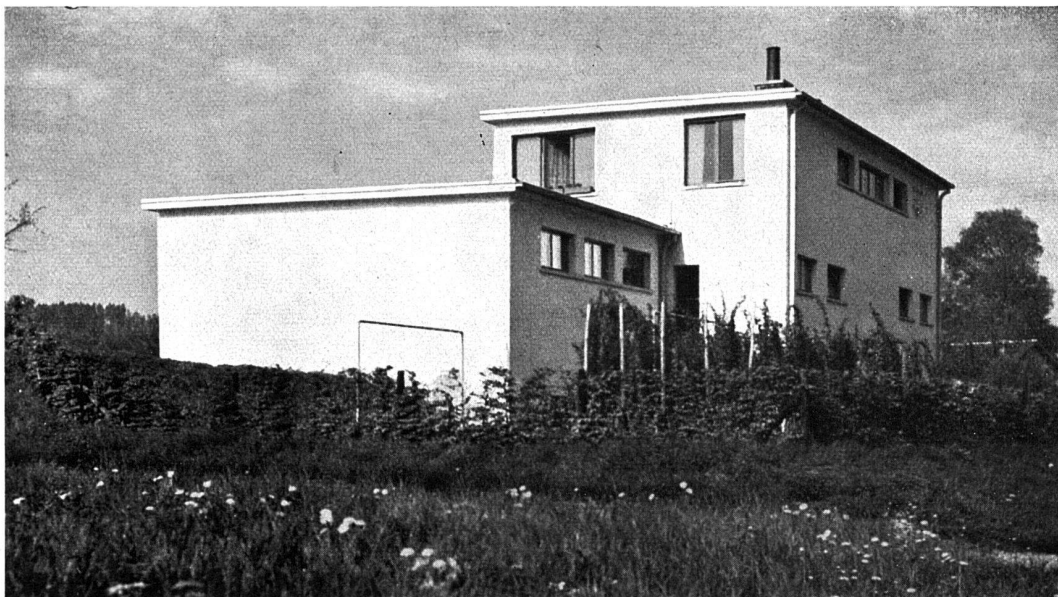
Situation 1:750

Detailschnitte 1:10, unten Grundrisse Erdgeschoss und Obergeschoss 1:300

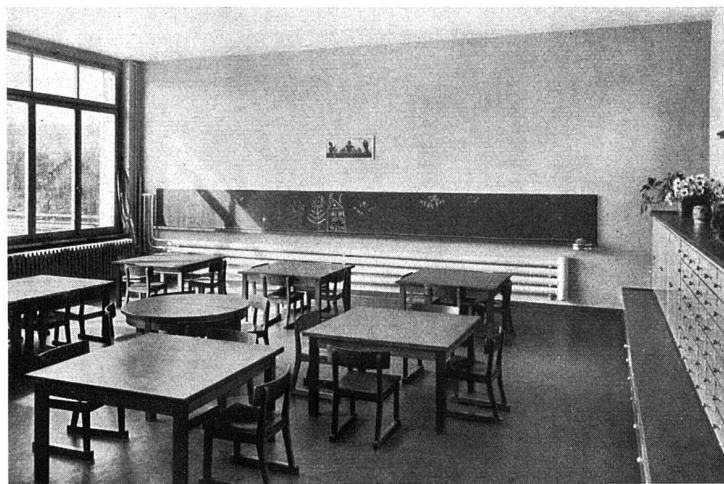
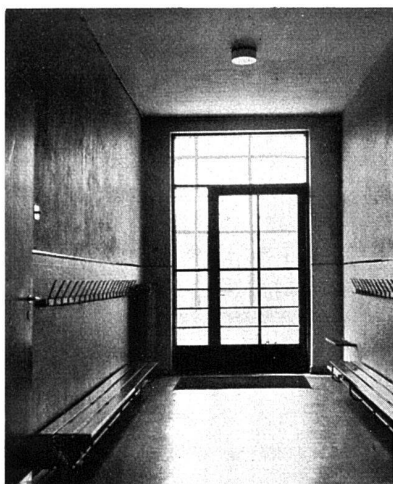


Kindergarten
in Winterthur-
Seen

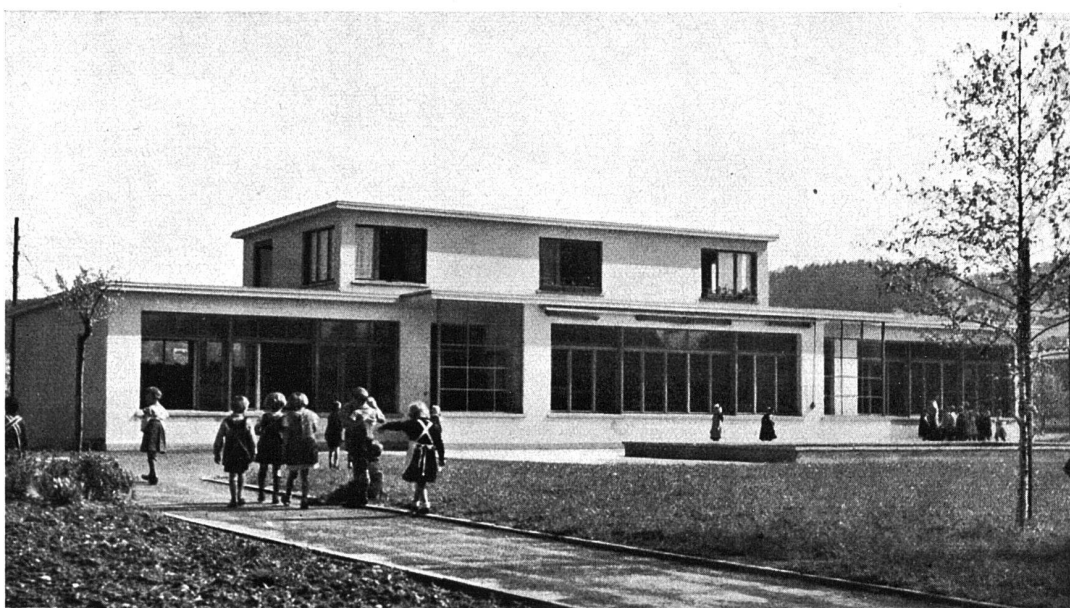
Reinhart, Ninck
und Landolt,
Architekten,
Winterthur



Ansicht von
Süden



Garderobe, rechts
Klassenzimmer
mit Normal-
tischchen
90 × 90 cm, mit
Linoleumbelag.
Böden:
Korklinoleum



Ansicht von
Nordosten